



注册您的产品并在以下网站链接中了解详情
www.philips.com/welcome



扫码关注公众号

本手册内容与实物可能存在差异,请以实物为准,如产品有任何更新,恕不另行通知。

© 2021 AquaShield

All rights reserved.

The Philips trademark and the Philips Shield Emblem are registered trademarks of Koninklijke Philips N.V. used under license. This product has been manufactured by and is sold under the responsibility of Guangdong AquaShield Health Technology Company Limited and Guangdong AquaShield Health Technology Company Limited is the warrantor in relation to this product.

水护盾是飞利浦净饮水解决方案、热水解决方案、卫浴解决方案、水杯及个人按摩器唯一品牌官方授权运营主体。

Rev A JUL 21



PHILIPS

净水器

龙头净水器

AWP3878



说明书

目录

1	用户必读	1	9	维护保养	10
	符号描述	1		日常维护	10
	警告	1		滤芯更换	12
	注意	3			
2	产品功能	4	10	故障诊断	13
3	适用水质范围	4	11	装箱清单	14
4	水处理工艺	4	12	保修卡	15
5	主要技术规格	4			
6	部件名称	5			
7	产品尺寸	5			
8	安装&使用	6			
	安装前准备事项	6			
	安装净水器	7			
	使用方法	9			

1 用户必读

产品使用前请仔细阅读并妥善保管本说明书。

- 产品的维修保养、滤芯更换，需使用我公司审定的部件；若因使用非授权部件所引发的问题（包括但不限于产品无法正常使用、产品性能降低或造成财产损失等）均不包括在我公司有限保修范围之内。
- 请务必使用原厂滤芯；非原厂滤芯存在卫生安全隐患（如原材料缺乏卫生安全保障、安装匹配密封性低等），可能会导致水质异常及漏水隐患，给您带来安全风险和财产损失。
- 本产品适用于家庭生活用水，若用于商业用途会导致产品的使用寿命大幅缩短。
- 产品安装使用后，用户应根据使用情况经常进行检查和必要的维护，如发现异常，应立即停止使用并拨打本公司的服务热线。
- 产品严禁安装在室外。
- 请勿在产品上放置物品。
- 以上条款解释权在法律允许下归本公司所有。

符号描述

为避免造成人身危害或财产损失，请务必遵守以下内容。

- 产品在错误使用时，容易造成危害或损害，根据其程度可区分为以下等级。



警告

指有可能造成重大人身安全伤害或严重财产损失的内容



注意

指有可能造成一般人员损伤或财产损失的内容

- 用以下图示来分别说明希望遵守的内容。（以下图为例）



指不可进行的内容



指必须执行的内容



指须引起注意的内容



警告

- ❗ 产品须使用进水水质为符合GB 5749-2006标准的市政自来水(不明水源请勿使用)。
- ❗ 请注意轻拿轻放，以免跌落造成产品损伤或砸伤人员。



产品须安装在水压小于0.4MPa的供水管线上。若进水水压超过0.4MPa，必须加装减压阀(需另行购买)。



产品滤芯的进水温度须在5~38℃范围内，进水温度超过38℃时，会损坏滤芯，使滤芯失效；进水温度低于5℃时，可能造成冰冻，引起产品元件破裂，导致漏水。



儿童须在成人监护下使用，应避免其随意玩耍产品。



请保持净水的出水口通畅，不要堵塞净水出水口，或将它与其他设备相连接。



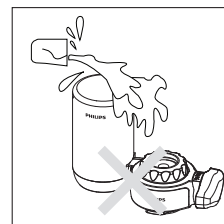
产品须在安装滤芯的情况下使用，未安装滤芯时，请勿使用。



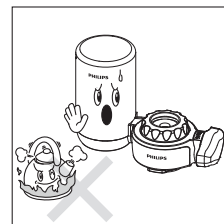
如需储存净水，须使用干净的容器并将其存放在冰箱冷藏，冷藏时间不要超过24小时。



请勿将洗涤剂或不明液体等泼洒在产品上。

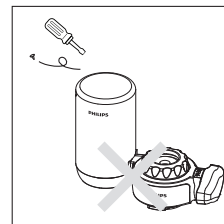


请勿将产品放置在高温高湿处。



不可改造

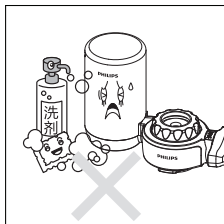
不可擅自将产品拆开或修理，否则容易造成部件损坏、产品漏水或功能失常，进而引发更大的财产损失。如需修理时请联系服务热线或授权服务中心。



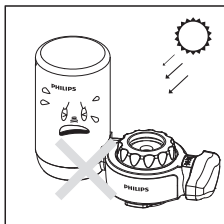
⚠ 注意

❗ 清洁产品使用清水即可。

⊘ 清洁时, 切勿使用钢丝绒、清洁剂或腐蚀性液体 (如汽油或丙醇)。



⊘ 产品切勿安装在阳光直射的地方, 或将其暴露于含有有害化学品的地方, 或其他可能受到损害的任何地方。



2 产品功能

以市政自来水为原水, 经本公司生产的飞利浦牌AWP3878龙头净水器处理, 出水水质符合《生活饮用水水质处理器卫生安全与功能评价规范——一般水质处理器》(2001) 的要求。

3 适用水质范围

符合GB 5749-2006市政自来水

4 水处理工艺

市政自来水 → 沸石颗粒活性炭超滤复合滤芯 → 净水

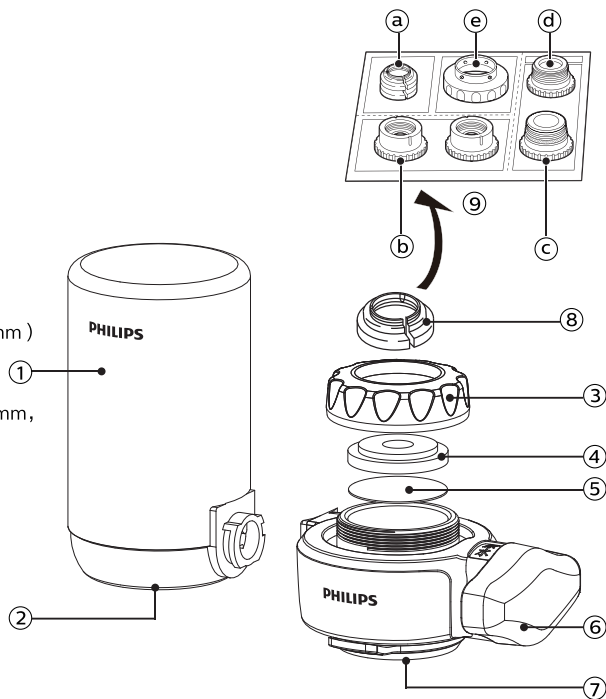
5 主要技术规格

产品名称	飞利浦牌AWP3878型净水器
产品型号	AWP3878
主要部件及滤料规格	ABS滤壳 1个 沸石 1份 颗粒活性炭 1份 聚砜中空纤维膜 1支 聚乙烯中空纤维膜 1支 ABS透明视窗 1个
净水流量	2.0L/min
额定总净水量	200L
进水压力	0.1-0.4MPa
进水温度	5-38℃
环境温度	4-40℃
进水水质	符合GB 5749-2006市政自来水
出水水质	符合《生活饮用水水质处理器卫生安全与功能评价规范——一般水质处理器》(2001) 的要求
执行标准	Q/GSHD 022-2019 龙头净水器
卫生许可批准文号	粤卫水进字[2020]-05-第S0005号

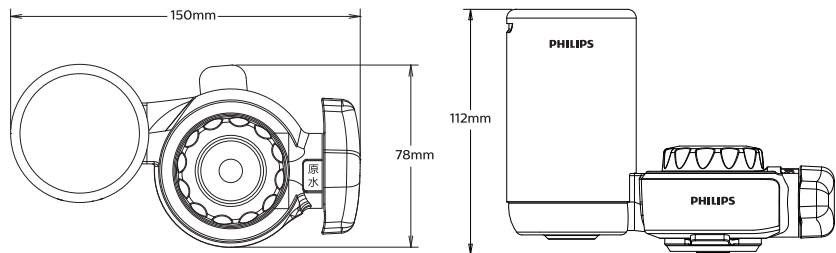
※本说明书使用插图仅为参考, 产品颜色、外观请以收到实物为准。

6 部件名称

- ① 滤芯组件
- ② 净水出水口
- ③ 快接连接螺母
- ④ 密封圈
- ⑤ 滤网
- ⑥ 切换旋钮
- ⑦ 原水出水口
- ⑧ A型适配器 (白色 $\Phi 16\text{mm}$)
- ⑨ 适配器组件
 - a) A型 (蓝色 $\Phi 17.5\text{mm}$, 灰色 $\Phi 19\text{mm}$)
 - b) B型
 - c) C型
 - d) D型
 - e) 万能接头



7 产品尺寸



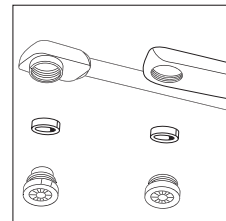
8 安装&使用

安装前准备事项

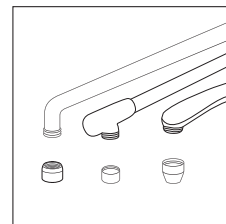
- (1) 拧下起泡器或整流器, 水龙头出水口直径须在15-24毫米之间。
 - (2) 在安装产品之前, 根据水龙头出水口的类型, 须选好相匹配的水龙头适配器。
- 注: 随机附带的水龙头适配器并非适配于市场中全部类型水龙头出水口, 部分不常见的水龙头类型存在不适配的情况。

常见水龙头类型如下:

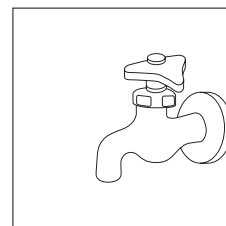
- ① 出水口为内螺纹的水龙头, 部分水龙头起泡器旋下后含有密封胶圈。



- ② 出水口为外螺纹的水龙头。



- ③ 无起泡器或整流器的普通水龙头。



注: 起泡器或整流器是水龙头出水口水花调节装置, 属于水龙头自带组件 (如有)。

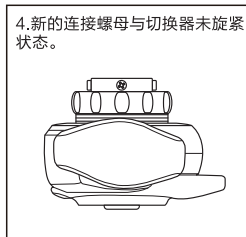
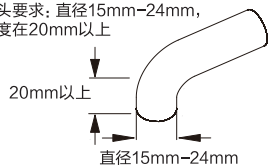
安装龙头净水器

依据不同龙头类型选择相应的适配器，并按以下步骤进行安装。

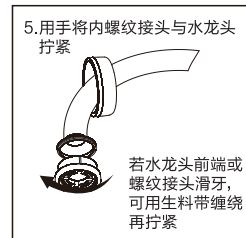
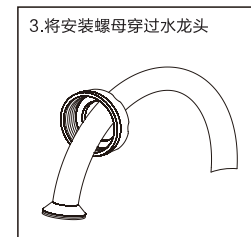
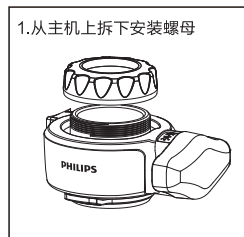
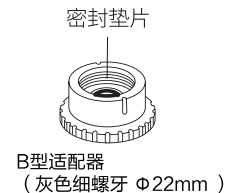
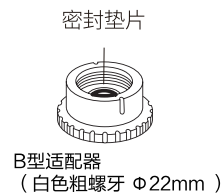
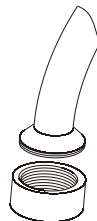
- 注：1、详细安装方法可以参考购买页面中的安装视频；
2、安装内螺纹龙头配件时请勿漏放密封圈；

安装方法1-万能接头与水龙头的安装

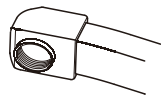
龙头要求：直径15mm~24mm，
长度在20mm以上



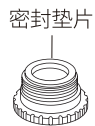
安装方法2- 内螺纹接头的安装



安装方法3-外螺纹接头的安装



安装方式同方法2的操作方法

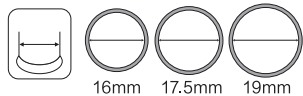


密封垫片
C型适配器
(白色 $\phi 23\text{mm}$)



密封O型圈
C型适配器
(蓝色 M24*1)

安装方法4-带唇口圆形水龙头的安装



16mm 17.5mm 19mm



使用方法

通过旋转切换旋钮将出水设置在所需位置(旋转到位时会听到“滴答”声)。

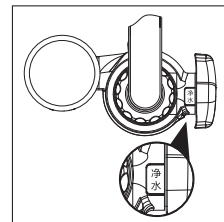
※原水与净水切换过程中, 可能会出现两档水同时出现情况, 此情况属于正常现象, 该状况维持10秒左右。

若该状况维持时间较长, 请联系全国顾客服务热线: 4006 186 222。

● 净水出水

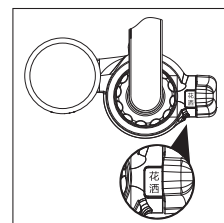
旋转切换旋钮, 选择“净水”功能档位。

注: “净水”功能档位请勿使用温度高于 38°C 的水, 否则可能会损坏净水器。首次使用时, 请通水3分钟后在使用。



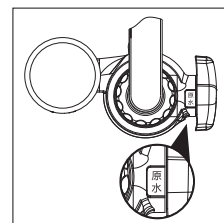
● 花洒出水

旋转切换旋钮, 选择“花洒”功能档位。



● 原水出水

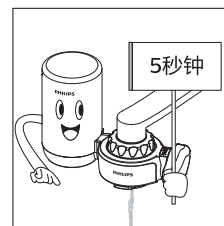
旋转切换旋钮, 选择“原水”功能档位。



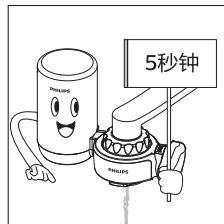
9 维护保养

日常维护

❗ 为避免滤芯很快堵塞, 每次使用之前, 请先使用“原水”档位出水5秒, 再切换到“净水”档位。



- ❗ 每天第一次使用“净水”时，请先在“净水”档位流水5秒后，再行使用。



- ❗ 超过两天没有使用净水器，在使用之前，请先在“净水”档位流水20秒后，再行使用。



- ❗ 超过两个星期没有使用净水器，在使用之前，请先在“净水”档位流水3分钟后，再行使用；如果发现净化水存在异味，请更换滤芯。



滤芯更换

适用滤芯为：AWP320。

(1) 为确保产品处于最佳性能，出现下列情况之一时，请更换滤芯。

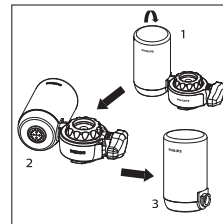
- ① 净水存在异味或仍然浑浊；
- ② 建议使用寿命：11个月或1000L。

*各地水质存在差异，使用过程中，滤芯的实际寿命与建议的使用寿命有所差异，如果滤芯过早堵塞、失效，请以实际使用状态作为滤芯更换的依据。

*建议使用寿命1000L由广州市微生物研究所有限公司在广州市自来水条件下，以2L/min的流速下基于GB/T30307-2013《家用和类似用途饮用水处理装置》标准测得，报告编号：SZ20212309。

(2) 更换滤芯

- ① 请关闭水龙头。
- ② 将滤芯逆时针旋转90°后，拔出滤芯。



- ③ 将撕掉收缩膜的新的滤芯装入龙头壳体密封位，并将滤芯上盖顺时针旋入装配好(安装滤芯时请检查密封圈未损坏及丢失)。
- ④ 打开前端龙头，让自来水通过原水5秒后再切换成净水档，净水档过滤3分钟后方可使用。

10 故障诊断

常见问题

本章列出了关于本产品最常见的问题。如果您无法在其中找到您所遇问题的答案，请联系服务热线或您所在地区的授权服务中心。

故障现象	故障可能的原因	故障解决方法
龙头净水器与适配器连接处漏水	可能没有正确安装净水器	请按照本说明书中第8章所述，重新安装产品
	适配器损坏或者连接密封圈损坏	请联系服务热线或授权服务中心
	自来水水压可能高于指定值	调低进水压力
原水流速偏小	龙头净水器进水滤网可能被堵塞了	请清洁进水滤网
	水龙头开关未完全开启	完全开启水龙头
净水流速偏小	龙头净水器进水滤网可能被堵塞了	请清洁进水滤网
	水龙头开关未完全开启	完全开启水龙头
产品漏水	产品损坏	请联系服务热线或授权服务中心
过滤性能差	滤芯寿命到期	请更换滤芯
	滤芯与龙头净水器机壳密封失效	请联系服务热线或授权服务中心
龙头净水器与龙头装配后脱落	选用的适配器与龙头不匹配	重新选用相匹配的适配器
	适配器与龙头未安装到位	请按照本说明书中第8章所述，重新安装产品

11 装箱清单

主机	×1
适配器组件	×1
说明书	×1
合格证	×1
铭牌	×1
快速入门指南	×1

中国地区保修卡

产品型号 -----

购买日期 -----

保修

- 从购买日起，产品附带两年保修期。在这两年保修期限内，如有任何因材料不良及品质所造成的瑕疵，我们将提供免费的产品修复或更换服务。
- 我们在提供免费产品修复或更换保修服务时，请您提供有效地购买证明（如发票），且请求服务的日期尚在保修期限之内。
- 保修服务并不包括消耗性零件（如滤芯等）或以玻璃制成的配件。
- 本保修条款不适用于使用者因未详细阅读及遵守使用说明书中所涉及的内容、忽视本使用说明书中的限制或警告而采取的不当使用行为造成的产品损坏。
- 本保修不适用于使用者未详细阅读及遵守使用说明书中的所有知识，及忽视使用说明书中限制或警告之行为或用法。
- 注意：对特定产品及材料的保修将有某些限制
- 针对部分产品，本保修将有所限制，例如所使用的材料的类别。关于保修的限制（若有时），可以在产品说明书中的“注意事项”标题下找到。这些保修限制将不会影响您的法定权益。

服务

在正式供销的所有国家中，产品都附带有保修期间及保修期满后的服务。对于非正常供销的国家中，服务将由所在国家的相关组织提供。在这种情况下，如果缺乏所需的备用零件，服务的时效可能会有所延迟。如果您对产品有任何疑问，请与您在国家/地区的客户服务中心（中国地区服务热线：4006 186 222）请求服务。



产品名称：飞利浦牌AWP3878型净水器
产品型号：AWP3878 销售规格：1芯装
额定总净水量：200L 净水流量：2.0L/min
进水压力：0.1-0.4MPa 环境温度：4-40℃
生产日期：请见产品合格证 进水温度：5-38℃

进水水质：符合GB 5749-2006市政自来水
出水水质：符合《生活饮用水水质处理器卫生安全与功能评价规范
——一般水质处理器》（2001）的卫生要求

执行标准：Q/GSHD 022-2019 龙头净水器
卫生许可批准文号：粤卫水进字[2020]-05-第S0005号

注意事项：根据产品《说明书》定期更换滤芯

申请单位：广东水护盾健康科技有限公司

申请单位地址：佛山市顺德区北滘镇马龙村委会龙汇路4号之五

申请单位电话：0757-2989 2831 邮编：528311

实际生产企业：东丽株式会社

实际生产企业地址：日本东京都中央区日本桥室町2丁目1-1号

实际生产企业电话：0081(03)3245-4577

全国顾客服务热线：4006 186 222

Rev A JUL 21

请妥善保管本使用说明书

