

PHILIPS

净水器

净水滤芯

AUT767



说明书



注册您的产品并在以下网站链接中了解详情
www.philips.com/welcome



扫码尽享会员优惠

本手册内容与实物可能存在差异, 请以实物为准, 如产品有任何更新, 恕不另行通知。
© 2020 AquaShield
All rights reserved.
The Philips trademark and the Philips Shield Emblem are registered trademarks of Koninklijke Philips N.V. used under license. This product has been manufactured by and is sold under the responsibility of Guangdong AquaShield Health Technology Company Limited and Guangdong AquaShield Health Technology Company Limited is the warrantor in relation to this product.
Rev B JUN 20

1 用户必读

产品使用前请仔细阅读并妥善保管本说明书。

- 进水水源请勿超过38°C或低于5°C, 以免损坏滤芯。
- 请注意轻拿轻放, 以免产品跌落造成砸伤。
- 请勿堵塞产品出水口, 或将其连接到其他设备。
- 产品使用应避免阳光直射且远离热源。
- 产品应存放在干燥、通风的库房内, 应避免与具有腐蚀性的物质存放一起, 请勿接触不符合饮用水卫生标准的物质。
- 根据不同地区水质以及使用情况, 需要定期更换滤芯。

2 产品功能

以市政自来水为原水, 经反渗透膜滤芯处理的出水为净化水, 该产品为水处理材料, 作为水质处理器的配套滤芯使用。产品符合《生活饮用水输配水设备及防护材料卫生安全评价规范》(2001)的要求。

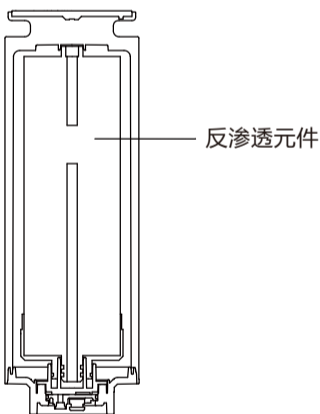
3 适用水质范围

市政自来水

4 主要技术参数

产品名称	飞利浦牌AUT767型反渗透滤芯	
主要成份或部件及滤料	聚丙烯外壳	1套
	RO反渗透膜滤芯	1套
工作压力	0.4-0.8MPa	
卫生许可批准文号	浙(04)卫水字2020第0307号	

5 结构示意图



反渗透元件

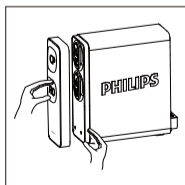
6 使用方法

首次安装使用时, 需要打开水龙头冲洗2小时, 再关闭水龙头静置2小时, 然后再打开水龙头正常制水1小时, 即可正常使用。

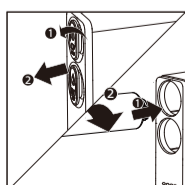
打开滤芯包装, 撕掉滤芯保护膜, 将滤芯顶部的防护罩去掉, 并取下防尘塞。

滤芯更换步骤

- (1) 拔出电源;
- (2) 按右图图示取下外罩。



- (3) 按右图图示方向旋出需要更换的滤芯。
- (4) 按右图图示方向将对应的新滤芯旋入箱体。



7 维护保养

- ❗ 清洁时, 请勿将其它液体倒入滤芯, 以免滤芯过滤系统损坏。



- ❗ 该滤芯建议更换周期为24-36个月, 因各地自来水水质不同, 更换周期以实际使用情况为准。

8 产品售后服务指南

如果您需要服务或者更多信息, 或者有任何疑问, 您可以在www.philips.com上咨询我们的在线支持或致电飞利浦客服热线(电话号码4006 186 222)。

9 装箱清单

飞利浦牌AUT767型反渗透滤芯	×1
说明书	×1
合格证	×1
铭牌	×1


 产品名称: 飞利浦牌AUT767型反渗透滤芯
 产品型号: AUT767
 工作压力: 0.4-0.8MPa
 生产日期: 请见产品合格证
 主要成分或部件: 聚丙烯外壳、RO反渗透膜滤芯
 执行标准: Q/GSHD 030-2019
 卫生许可批准文号: 浙(04)卫水字2020第0307号
 注意事项: 1、根据产品《说明书》定期更换滤芯
 2、首次使用、长期停用后恢复使用按照说明书要求进行冲洗
 申请单位: 广东水护盾健康科技有限公司
 申请单位地址: 佛山市顺德区北滘镇马龙村委会龙汇路4号之五
 申请单位电话: 0757-2989 2831 邮编: 528311
 实际生产企业: 浙江艾波特环保科技股份有限公司
 实际生产企业地址: 慈溪市坎墩街道工业园区政通路99号
 实际生产企业电话: 0574-63631228 邮编: 315303
 全国顾客服务热线: 4006 186 222

请妥善保管本使用说明书

尺寸: 95×190mm 材质: 80g双胶纸 工艺: 黑色双面印刷