

# PHILIPS

## Фен-щетка

### 3000 Series

4 насадки

Ионизация

Керамическое покрытие с аргановым маслом



ВНА310/00



## Разнообразные укладки с системой ионизации

Одновременная сушка и укладка — фен-щетка Philips 3000 позволяет создавать красивые укладки и заботится о ваших волосах, в то время как система ионизации делает их более шелковистыми. 4 насадки подходят как для длинных, так и для коротких волос, чтобы вы могли оценить все преимущества простой укладки.

### Легко использовать

- Холодный обдув для бережной сушки

### Неотразимая укладка

- Мощность 800 Вт для идеальной укладки
- Круглая щетка 30 мм с убирающимися зубчиками для создания локонов
- Расческа для выпрямления для создания эффекта естественно прямых волос
- Три удобных регулируемых режима температуры и скорости
- Круглая щетка 38 мм для выпрямления и создания волн
- Узкая насадка-концентратор для направленного потока воздуха

### Забота и защита

- Щетка с аргановым маслом
- Настройка Care для защиты волос во время сушки и укладки
- Дополнительный уход с помощью системы ионизации для гладких и блестящих волос

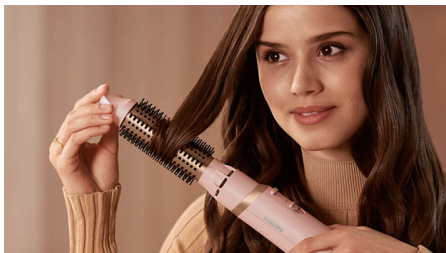
# Основные особенности

## 800 Вт



Фен-щетка мощностью 800 Вт для бережной сушки и укладки. Превосходный результат каждый день.

## Щетка с аргановым маслом

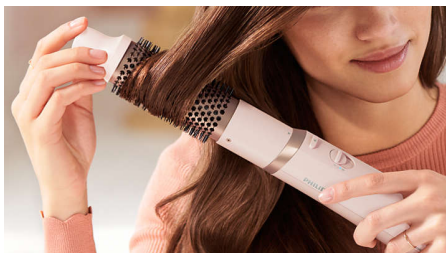


Этот фен-щетка оснащен керамическими щетками с аргановым маслом, которое делает укладку быстрее и проще, обеспечивая комфортное скольжение для шелковистых волос.

## Расческа для выпрямления волос

Инновационная насадка для выпрямления, прикрепленная к ручке, позволяет эффективно выпрямлять волосы.

## Настройка Care



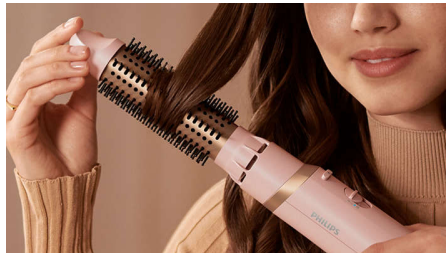
Режим Care обеспечивает оптимальную температуру сушки и предотвращает перегрев. Сила воздушного потока и скорость сушки не меняются, но укладка выполняется при постоянной температуре, оптимальной для волос.

## Ионизация для бережной сушки



Система ионизации обеспечивает сушку волос с антистатическим эффектом. Отрицательно заряженные ионы позволяют избежать статического электричества и улучшить общее состояние волос, а также способствуют закрытию волосяных чешуек, придавая волосам блеск и глянец. В результате волосы становятся прямыми, гладкими и шелковистыми.

## Круглая щетка с убирающимися зубчиками



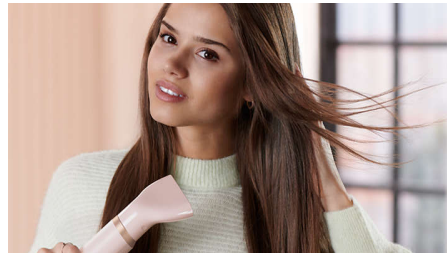
Круглая щетка 30 мм с убирающимися зубчиками создана для упрощения процесса укладки. Поверните кончик насадки и легко выньте ее из волос для получения четко очерченных волн.

## Три регулируемых режима



Скорость и температуру можно легко регулировать для достижения задуманного результата. Три режима позволяют подобрать необходимые настройки для создания идеальной укладки.

## Режим холодного обдува



В режиме холодного обдува фен-щетка использует слабый нагрев для бережной сушки ваших волос. Особенно эффективен при сушке ломких, сухих или поврежденных волос.

## Круглая щетка 38 мм



Щетка имеет широкий диаметр 38 мм. Большой диаметр идеально подходит как для выпрямления волос, так и для создания волн.

## Узкая насадка-концентратор



Используйте узкую насадку-концентратор для точной укладки и финальных штрихов с помощью направленного потока воздуха.



# Характеристики

## Аксессуары

**Круглая щетка с убирающимися зубчиками:** Для создания локонов и волн без спутывания волос

**Насадка-концентратор:** Для направленного воздушного потока

**Насадка для выпрямления волос:** Для естественно прямых волос

**Круглая щетка 38 мм:** Для выпрямления и создания волн

## Мощность

**Напряжение:** 220–240 В

**Мощность в ваттах:** 800 Вт

## Технические характеристики

**Длина шнура:** 1,8 м

**Количество настроек температуры:** 3 режима нагрева и 2 скорости

## Обслуживание

**2 года гарантии во всех странах**

## Удобство использования

**Петелька для подвешивания**

**Шнур на шарнире**

## Технологии бережного ухода

**Функция ионизации**

**Бережный температурный режим**

