

PHILIPS

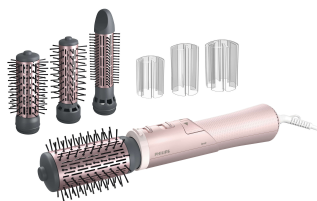
Фен-щетка

7000 Series

Вращающаяся фен-щетка
Volumebrush

Ионизация и турмалиновое
покрытие

4 насадки



ВНА735/00



Разнообразные укладки и невероятный блеск волос

Вращающаяся фен-щетка Philips Volumebrush с четырьмя насадками

Фен-щетка Volumebrush позволяет создавать разнообразные укладки, обеспечивая гладкость и шелковистость волос. Три вращающиеся щетки с щетинками из натуральной щетины добавляют объема и открывают доступ к разным стилям укладки, а щетка со втягивающимися зубчиками подходит для создания локонов.

Надежная фиксация и уход за волосами

- Настройка Care+ для защиты волос во время сушки и укладки
- Термощетка для гладких и сияющих волос

Невероятный блеск и бережный уход

- Гладкие и блестящие волосы благодаря системе ионизации
- Турмалиновое керамическое покрытие придает блеск вашим волосам

Придание объема, создание волн и фиксация без спутывания волос

- Мощность 1000 Вт для великолепных результатов
- Круглая щетка 50 мм придает волосам дополнительный объем и естественный вид
- Щетка 30 мм с втягиваемой щетиной для укладки без спутываний
- Щетки вращаются в двух направлениях
- Круглая щетка 30 мм и 38 мм для разнообразных укладок и бережного ухода

Основные особенности

Ионизация



Система ионизации высушивает волосы, не электризуя их. Отрицательно заряженные ионы уменьшают спутывание, способствуя закрытию волосяных чешуек, и усиливают блеск и сияние волос. Результат — блестящие и гладкие волосы, сияющие красотой.

Турмалиновое керамическое покрытие



Уникальное турмалиновое керамическое покрытие защищает волосы во время укладки. Равномерное распределение тепла исключает появление точек перегрева и делает волосы более блестящими.

Мощность 1000 Вт



Фен-щетка мощностью 1000 Вт создает воздушный поток оптимальной силы и при этом бережно обращается с волосами. Великолепная укладка день за днем.

Круглая щетка 50 мм



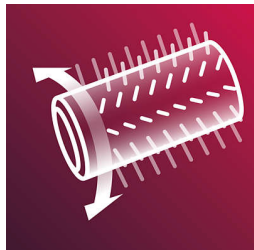
Термощетка диаметром 50 мм придает объем и блеск. Используйте ее на слегка влажных волосах, и вашу укладку будет не отличить от салонной.

Щетка с вытягиваемой щетиной 30 мм



Используйте щетку 30 мм для создания волн и придания волосам блеска и гладкости. Вытягиваемая щетина предотвращает спутывание во время укладки.

Вращение в двух направлениях



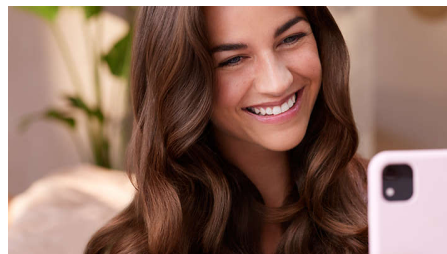
Щетка вращается в разных направлениях, облегчая процесс укладки и создания разнообразных причесок.

Круглая щетка 30 мм и 38 мм



Термощетка диаметром 30 мм и 38 мм придает объем и блеск. Используйте ее на слегка влажных волосах, и вашу укладку будет не отличить от салонной.

Режим Care+



Режим Care+ обеспечивает оптимальную температуру сушки и предотвращает перегрев. Сила воздушного потока и скорость сушки не меняются, но укладка выполняется при постоянной температуре, оптимальной для волос.

Щетка из натуральной щетины

Щетинки термощеток 50, 38 и 30 мм частично выполнены из натуральной щетины. Смешанные щетинки облегчают расчесывание, сокращают электризацию и спутывание и при этом усиливают блеск.

Характеристики

Аксессуары

Круглая щетка с убирающимися зубчиками: 30 мм

Щетка из натуральной смешанной щетины: 50 мм, 38 мм, 30 мм

Насадка для щетки: для круглой насадки для укладки 50, 38 и 30 мм

Технические характеристики

Напряжение: 220–240 В

Цвет/отделка: Жемчужно-персиковый металлик и элегантный розовый металлик

Длина шнура: 1,8 м

Мощность в ваттах: 1000 Вт

Режим вращения: 2 скорости вращения

Настройки: Режимы нагрева: 3, Варианты скорости: 2

Турмалиновое керамическое покрытие

Обслуживание

Гарантия 2 года

Особенности

Петелька для подвешивания

Шнур на шарнире

Ионизация

