

# PHILIPS

## Фен-щетка

### 7000 Series

Вращающаяся фен-щетка  
Volumebrush

Ионизация и турмалиновое  
покрытие

2 насадки



ВНА710/00



## Разнообразные укладки для гладких и блестящих волос

Вращающаяся фен-щетка Philips Volumebrush с двумя насадками

Фен-щетка Philips Dynamic Volumebrush подходит для создания разнообразных укладок и делает волосы гладкими и блестящими. Вращающаяся щетка из натуральной щетины диаметром 50 мм придает объем и естественный вид, а щетка с втягиваемой щетиной помогает уложить волосы волнами, не спутывая их.

### Надежная фиксация и уход за волосами

- Щетка 50 мм для еще более гладких и блестящих волос
- Настройка Care+ для защиты волос во время сушки и укладки

### Невероятный блеск и бережный уход

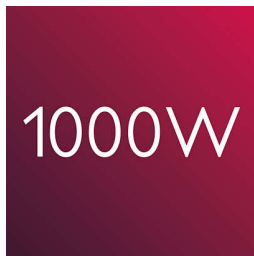
- Гладкие и блестящие волосы благодаря системе ионизации
- Турмалиновое керамическое покрытие придает блеск вашим волосам

### Придание объема, создание волн и фиксация без спутывания волос

- Мощность 1000 Вт для великолепных результатов
- Круглая щетка 50 мм придает волосам дополнительный объем и естественный вид
- Щетка 30 мм с втягиваемой щетиной для укладки без спутываний
- Щетки вращаются в двух направлениях

# Основные особенности

## Мощность 1000 Вт



Фен-щетка мощностью 1000 Вт создает воздушный поток оптимальной силы и при этом бережно обращается с волосами. Великолепная укладка день за днем.

## Ионизация



Система ионизации высушивает волосы, не электризуя их. Отрицательно заряженные ионы уменьшают спутывание, способствуя закрытию волосяных чешуек, и усиливают блеск и сияние волос. Результат — блестящие и гладкие волосы, сияющие красотой.

## Турмалиновое керамическое покрытие



Уникальное турмалиновое керамическое покрытие защищает волосы во время укладки. Равномерное распределение тепла исключает появление точек перегрева и делает волосы более блестящими.

## Круглая щетка 50 мм



Термощетка диаметром 50 мм придает объем и блеск. Используйте ее на слегка влажных волосах, и вашу укладку будет не отличить от салонной.

## Щетка с втягиваемой щетиной 30 мм



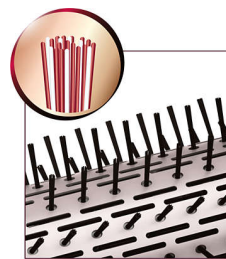
Используйте щетку 30 мм для создания волн и придания волосам блеска и гладкости. Втягиваемая щетина предотвращает спутывание во время укладки.

## Вращение в двух направлениях



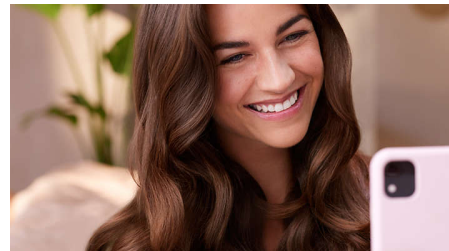
Щетка вращается в разных направлениях, облегчая процесс укладки и создания разнообразных причесок.

## Щетина термощетки частично выполнена из натуральной щетины



Щетина термощетки частично выполнена из натуральной щетины. Смешанные щетинки облегчают расчесывание, сокращают электризацию и спутывание и при этом усиливают блеск.

## Режим Care+



Режим Care+ обеспечивает оптимальную температуру сушки и предотвращает перегрев. Сила воздушного потока и скорость сушки не меняются, но укладка выполняется при постоянной температуре, оптимальной для волос.

# Характеристики

## Аксессуары

Круглая щетка с убирающимися зубчиками: 30 мм

Щетка из натуральной смешанной щетины: 50 мм

Насадка для щетки: для круглой щетки 50 мм

## Технические характеристики

Цвет/отделка: Белый шелк, металлик с розовым отливом

Напряжение: 220–240 В

Длина шнура: 1,8 м

Мощность в ваттах: 1000 Вт

Режим вращения: 2 скорости вращения

Настройки: Режимы нагрева: 3, Варианты скорости: 2

Турмалиновое керамическое покрытие

Обслуживание

Гарантия 2 года

## Особенности

Петелька для подвешивания

Шнур на шарнире

Ионизация

