

PHILIPS

Asendusterad

SH91

NanoTech DualPrecisioni
lõiketerad

Sobib S8000, S9000 ja i9000
seeriaga

Sobib seeria S9000 Prestige jaoks

Sobib seeria i9000 Prestige jaoks

SH91/50



Muutke oma pardel justkui uueks

Täisjõudluse saavutamiseks vahetage lõiketerasid iga kahe aasta tagant

Kahe aasta jooksul lõikavad raseerimispead teie näol 9 miljonit karva. Vahetage raseerimispead välja, et tagada taas 100% jõudlus.

Lihntne kasutada

- Pardli täisjõudluse taastamine on väga lihtne
- Parima toimivuse saavutamiseks vahetage raseerimispead iga 24 kuu järel välja

Ühilduvus

- Pardli 8000, 9000 ja 9000 Prestige seeriaste jaoks

Talitus

- Nahalähedane raseerimine

Jätkusuutlikkus

- Ümbertöödeldav pakend*

Esiletõstetud tooted

NanoTech DualPrecisiooni lõiketerad



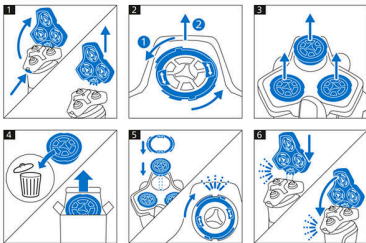
NanoTech DualPrecisiooni lõiketerad raseerivad nahalähedaselt ja täpselt (kuni –0,08 mm ulatuses naha lähedalt) ning sooritavad minutis kuni 165 000 lõikamistoimingut. 72 suure jõudlusega tera on iseterituvad ja valmistatud Euroopas.

Ühilduvus



Asenduspea kinnitamiseks kontrollige pardli tagakülge. Kas vajate abi? Küllastage veebisaiti philips.com/accessories

Lihne vahetada



1. Vajutage vabastusnuppe ja eraldage raseerimispea hoidik. 2. Keerake kinnitusrõngaid vastupäeva ja eemaldage need. 3. Eemaldage

vanad raseerimispead ja sisestage asenduspead (sälgud peavad sobituma täpselt väljaulatuvatele osadele). 4. Pange kinnitusrõngad tagasi ja keerake neid päripäeva, kuni kuulete klõpsatust. 5. Paigaldage raseerimispea hoidik tagasi ja sulgege.

Muutke oma raseerija justkui uueks



Seadme parima toimivuse tagamiseks vahetage raseerimispead iga 24 kuu järel välja.

Ümbertöödeldav pakend*



Ettevõtte Philips eesmärgiks on tootearenduse igas aspektis kestlikkuse põhimõtet järgida. See pakend ei sisalda plastosi ja see on täielikult ümbertöödeldav*.

Spetsifikatsioon

Raseerimispead

Sobib tootele: Pardedel 8000 seeria, SHAVER Series 9000, Pardedel 9000 Prestige seeria
Lõikepäid pakendi kohta: 3

