

Philips Shaver series 9000
and SP9000
Ersatz-Scherköpfe

Präzisionsklingen*

Passend für S9000 (S9xxx)
Passend für S9000 Prestige
(SP98xx)

SH91/50



So wird Ihr Rasierer wieder fast wie neu

Wechseln Sie die Scherköpfe alle 2 Jahre für eine optimale Leistung

In zwei Jahren schneiden Ihre Scherköpfe 9 Millionen Barthaare in Ihrem Gesicht. Ersetzen Sie die Scherköpfe um wieder 100 % Leistung zu erhalten.

Einfache Bedienung

- Der Scherkopf lässt sich ganz leicht austauschen
- Ersetzen Sie die Scherköpfe für eine 100 %-ige Leistung

Kompatibilität

- Kompatibel mit S9000 und S9000 Prestige

Leistungsstarke Rasur. Sanft zur Haut

- Hochmoderne Präzision für eine gründliche Rasur*

PHILIPS

Ersatz-Scherköpfe
Präzisionsklingen* Passend für S9000 (S9xxx), Passend für S9000 Prestige (SP98xx)

Daten

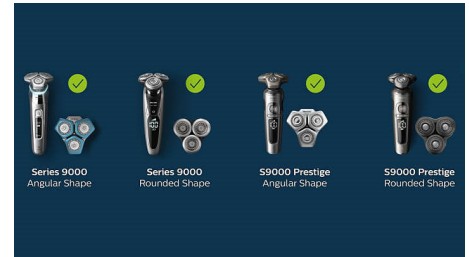
Scherköpfe

- Eignet sich für Produkttyp:: Shaver Series 9000 (S9xxx), und S9000 Prestige (SP98xx)
- Scherköpfe pro Packung: 3

SH91/50

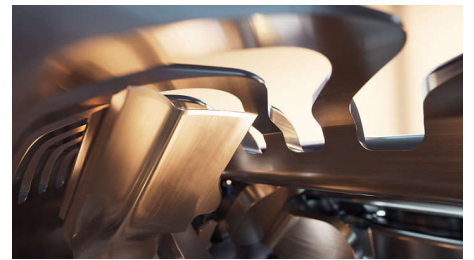
Besonderheiten

Kompatibel mit S9000



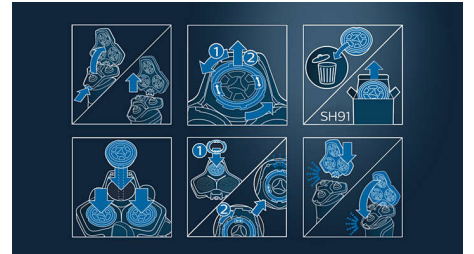
SH91 Ersatzscherköpfe sind mit allen Rasierern der Shaver Series 9000 (S9xxx) und S9000 Prestige (SP98xx) kompatibel.

Präzisionsklingen*



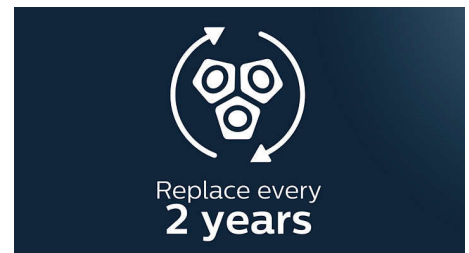
Mit bis zu 150.000 Schneidvorgängen pro Minute liefern die Präzisionsklingen* gründliche Ergebnisse. Die 72 Hochleistungsklingen sind selbstschärfend und werden in Europa hergestellt.

Einfaches Ersetzen



1. Drücken Sie die Entriegelungstasten und nehmen Sie den Scherkopf ab. 2. Drehen Sie die Ringe gegen den Uhrzeigersinn und entfernen Sie sie. 3. Entfernen Sie die alten Scherköpfe und setzen Sie die Ersatz-Scherköpfe ein (die Führungen sollten genau auf die Vorsprünge passen). 4. Setzen Sie die Ringe wieder auf und drehen Sie sie im Uhrzeigersinn, bis sie hörbar einrasten. 5. Setzen Sie den Scherhalter wieder ein und schließen Sie ihn.

So wird Ihr Rasierer wieder fast wie neu



Ersetzen Sie die Scherköpfe für eine 100 %-ige Leistung.



Ausstellungsdatum
2023-07-11

Version: 8.8.1

EAN: 87 10103 97891 6

© 2023 Koninklijke Philips N.V.
Alle Rechte vorbehalten.

Technische Daten können ohne vorherige Ankündigung geändert werden. Die Marken sind Eigentum von Koninklijke Philips N.V. oder der jeweiligen Firmen.

www.philips.com

* im Vergleich zum Vorgänger der Philips Series S9000