

# PHILIPS

ThermoProtect 技術  
直髮器

StraightCare  
Essential

ThermoProtect 技術

角蛋白注入式面板

2 段溫度設定

BHS375/03



## 呵護塑造柔順亮麗秀髮

產品專為輕易塑造造型而設，具備長形角蛋白注入式面板和 2 段溫度設定。以 ThermoProtect 技術呵護秀髮，避免過熱。

### 方便易用

- 按鍵鎖功能令存放直髮器更方便安全
- 世界通用電壓，適合在全球各地使用
- 2 段溫度設定
- 快速加熱，60 秒內即可使用
- 配備 100 毫米長面板，可快速輕鬆直髮

### 漂亮的秀髮造型

- 溫度設定可高達 220°C

### 呵護秀髮

- ThermoProtect 技術
- 角蛋白陶瓷面板令頭髮順滑如絲、閃耀迷人

## 產品特點

### 100 毫米長面板

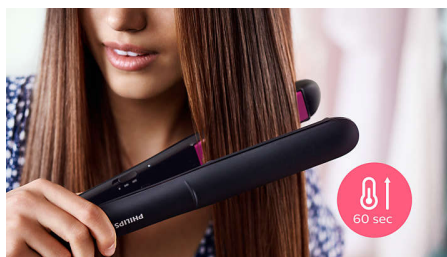
100 毫米增長面板可更有效接觸秀髮，讓您輕易在短時間內達到完美直髮效果。

### 2 段溫度設定



2 段溫度設定：低溫適合快速打造柔和風格；高溫則可打造持久長效造型。

### 快速加熱時間



直髮器能快速加熱，60 秒內即可使用。

### 角蛋白陶瓷面板

角蛋白注入式陶瓷面板可在秀髮間順滑移動，快速簡易進行造型。

### 按鍵鎖功能



面板能夠鎖定，方便安全存放。

### 溫度範圍



溫度設定可高達 220°C，塑造持久造型效果，同時減低秀髮受損的機會。

### ThermoProtect 技術



ThermoProtect 技術讓面板均衡受熱，防止過熱損害髮絲。

### 世界通用電壓



兼容 110-240 伏電壓，讓您在世界各地都能安心使用。

## 規格

### 技術規格

電線長度: 1.8 米  
電壓: 110-240 伏  
加熱時間: 60 秒  
溫度控制類型: 切換  
長面板: 28X100 毫米  
造型溫度: 180°C / 220°C

### 功能特點

旋轉式電線: 是  
面板材料: 角蛋白注入式陶瓷面板  
存放掛環: 是  
直髮夾板鎖: 是

### 服務

全球 2 年保養: 是

