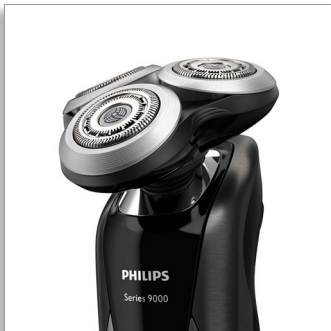




Philips
Scherköpfe

Aus dem Programm genommen
Kaufen Sie stattdessen SH91



SH90/70

SH90 wurde durch SH91 ersetzt

Wechseln Sie die Scherköpfe alle 2 Jahre für optimale Ergebnisse

In zwei Jahren schneiden die Scherköpfe insgesamt 9 Millionen Barthaare. Tauschen Sie die Scherköpfe aus, um wieder 100 % Leistung zu erhalten. Mit den Rasierern der Serie 9000 kompatibel.

Verbesserte Version

- Die einfachste Methode für die ideale Wartung Ihres Rasierers

Einfache Bedienung

- Setzen Sie den Rasierer nach dem Scherkopfwechsel zurück
- Leicht austauschbare Köpfe
- Scherköpfe in nur zwei Schritten ersetzen
- So wird Ihr Rasierer wieder fast wie neu

Perfektion mit jedem Zug

- Unser bestes Rasiersystem bei 1- bis 3-Tage-Bart

PHILIPS

Besonderheiten

Verbesserte Lösung



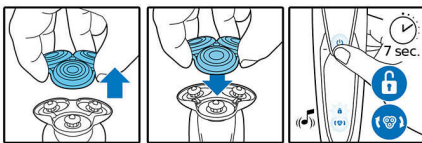
Die verbesserte Lösung macht die Wartung Ihres Philips Rasierers einfacher als je zuvor. Damit können Sie die neuen Scherköpfe in nur zwei Schritten einsetzen – somit werden eine gründliche Reinigung des Rasierers und eine optimale tägliche Rasur sichergestellt.

Erinnerungsfunktion



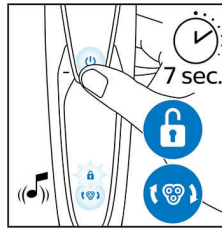
Die neuesten Rasierer von Philips verfügen über eine integrierte Erinnerungsfunktion in Form eines Schereinheitssymbols. Dieses Symbol leuchtet auf und zeigt an, wenn Sie die Scherköpfe ersetzen müssen.

Einfaches Ersetzen



1. Nehmen Sie den Scherkopfhalter ab. 2. Wechseln Sie die Scherköpfe aus. 3. Stecken Sie den Scherkopfhalter wieder auf. 4. Um den Rasierer zurückzusetzen, halten Sie den Ein-/Ausschalter mindestens 5 Sekunden lang gedrückt.

So setzen Sie Ihren Rasierer zurück



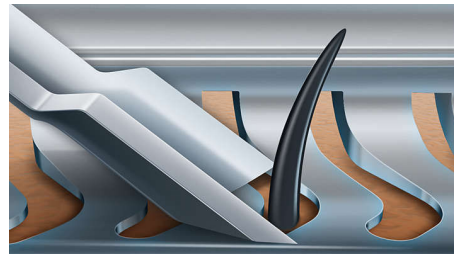
Nachdem Sie die Scherköpfe ersetzt haben, können Sie die Erinnerungsfunktion zurücksetzen, indem Sie den Ein-/Ausschalter länger als 7 Sekunden gedrückt halten. Andernfalls schaltet sich die Erinnerungsfunktion automatisch nach 9 aufeinanderfolgenden Rasuren aus.

So wird Ihr Rasierer wieder fast wie neu



Um wieder 100 % Leistung zu erhalten, sollten Sie die Scherköpfe alle 2 Jahre auswechseln.

V-Track-Klingensystem PRO



Die V-Track-Präzisionsklingen PRO führen jedes Haar sanft in die optimale Position, selbst flach anliegende Haare und Haare unterschiedlicher Länge bei 1- bis 3-Tage-Bart. Schneidet 30 % gründlicher* in weniger Zügen und ist sanft zur Haut.

Daten

Scherköpfe

- Eignet sich für Produkttyp:: Shaver Series 9000 (S9xxx)
- Verbesserte Scherköpfe: SH90 wurde durch SH91 ersetzt



Ausstellungsdatum
2023-09-21

Version: 11.11.1

EAN: 87 10103 87418 8

© 2023 Koninklijke Philips N.V.
Alle Rechte vorbehalten.

Technische Daten können ohne vorherige Ankündigung geändert werden. Die Marken sind Eigentum von Koninklijke Philips N.V. oder der jeweiligen Firmen.

www.philips.com

* Im Vergleich zu seinem Philips Vorgänger