

# PHILIPS

Dispositivo de depilación IPL

Lumea IPL 7000 Series

5 intensidades

3 accesorios: cuerpo, rostro y zona del bikini

Aplicación Lumea IPL

Uso con cable



BRI923/50



## Excelentes resultados, excelente precio

### Disfrute de 12 meses de piel suave sin vello\*

Consiga una piel suave y sin vellos con nuestra Lumea IPL Serie 7000. Los tratamientos son suaves y eficaces e incluyen accesorios para cada zona del cuerpo.

#### **Suave y eficaz para lograr una piel suave por más tiempo**

- Realice el tratamiento solo 2 veces al mes para obtener resultados rápidos
- Desarrollado con dermatólogos para ofrecer un uso sencillo y de alto rendimiento
- Cable extralargo para brindar mayor flexibilidad durante el tratamiento

#### **Solución completa para el rostro y el cuerpo**

- Solución completa para el rostro y el cuerpo con 3 accesorios
- Incluye lápiz recortador Satin Compact
- Ideal para una amplia variedad de tonos de piel y colores de vello

#### **Tratamiento personalizado de depilación IPL**

- Sensor de tono de piel y 5 ajustes de intensidad
- Optimice su rutina con la aplicación Philips Lumea IPL

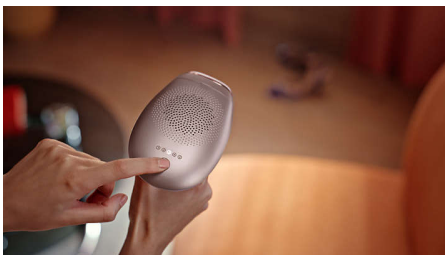
# Destacados

## 2 veces al mes para obtener resultados rápidos



En un comienzo, úselo solo cada dos semanas. Es la mitad de los tratamientos que otras marcas sugieren. Después, realice retoques una vez al mes. Eso es todo. Puede cubrir ambas piernas en 15 minutos.

## Sensor de tono de piel



Elija entre 5 ajustes de intensidad para lograr una experiencia cómoda. El sensor de tono de piel evita que trate áreas de su piel demasiado oscuras para el tratamiento con IPL.

## Cable extralargo



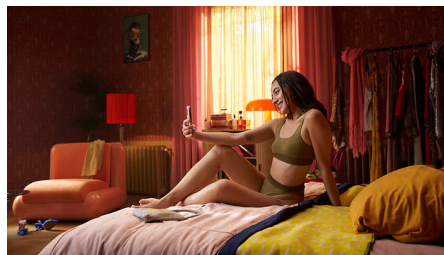
Conveniente de usar gracias a su cable extralargo que proporciona un acceso fácil y una mejor maniobrabilidad.

## 3 accesorios específicos



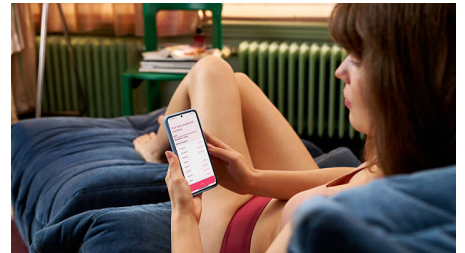
Los diferentes cabezales para el cuerpo, el rostro y la zona del bikini trabajan con velocidad y precisión para brindar un uso suave, incluso en zonas sensibles. El accesorio facial tiene un filtro de luz integrado que ofrece un tratamiento preciso.

## Desarrollado con dermatólogos



Como un líder en la tecnología de la salud, Philips desarrolló Lumea IPL tras consultar con dermatólogos para brindar un uso fácil y de alto rendimiento en la seguridad de su hogar. Se basa en la tecnología utilizada en salones profesionales, por lo que Lumea IPL ofrece un tratamiento suave, incluso en zonas sensibles.

## Aplicación IPL Lumea de Philips



Nuestra aplicación gratuita de capacitación ayuda a que planifique y siga su programa de tratamiento y, luego, le proporciona una guía paso a paso por cada sesión. Descargada por más de 2,1 millones de usuarios.

## Lápiz recortador Satin Compact



Complete su rutina de belleza: el lápiz recortador Satin Compact es una herramienta de belleza sencilla que elimina de forma rápida y fácil incluso los vellos faciales más finos.

## Para muchos tipos de piel y cabello



La IPL necesita contraste entre el pigmento del color del vello y el del tono de la piel, por lo tanto, funciona en cabello rubio oscuro, castaño y negro natural, y en pieles claras a morenas de tono medio (I-IV).

# Especificaciones

## Configuración de seguridad y ajustable

**Filtro UV integrado:** Protege la piel de la luz UV

**5 ajustes de intensidad de la luz:** Se ajusta al tipo de piel

**Sistema de seguridad integrado:** Evita los disparos accidentales

## Modo de aplicación

**Deslice y dispare:** Para una aplicación rápida

**Uso con y sin cables:** Uso con cable

**Estampe y dispare:** Para tratamiento en zonas curvas

## Especificaciones técnicas

**Lámpara de alto rendimiento:** Diseño duradero, 250 000 destellos, equivalentes a 20 años de vida útil de la lámpara\*\*

**Voltaje:** 100-240 V

## Servicio

**Garantía:** 2 años de garantía global + 1 año adicional de garantía al registrar el producto en un plazo de 90 días

## Elementos incluidos

**Instrucciones de uso:** Manual del usuario

**Almacenamiento:** Funda de belleza

**Adaptador:** 24V/1500mA

## Tiempo de aplicación

**Pierna:** 15 min

**Axilas:** 2,5 min

**Línea del bikini:** 4 min

**Zonas del rostro:** 2 min

## Especificaciones técnicas de los accesorios

**Accesorio para el cuerpo:** Tamaño de la ventana: 4,0 cm<sup>2</sup>, Tratamiento para el cuerpo: piernas, brazos, estómago y axilas

**Fijación al rostro:** Tamaño de la ventana: 2 cm<sup>2</sup>, filtro adicional, Tratamiento para el rostro: labio superior, mentón y mandíbula

**Accesorio para la línea de bikini:** Tamaño de la ventana: 2 cm<sup>2</sup>, Tratamiento para la zona del bikini

