

# PHILIPS

Haartrockner und  
Haarglätter

Aktionspack

HP8298/00



## SalonDry Control und SalonStraight Essential

Dieses SalonSet, bestehend aus einem Haartrockner und einem Haarglätter mit professioneller Temperatur, kommt in einer Geschenkverpackung mit exklusivem Design sowie einem schicken Muster auf beiden Produkten.

### Einfache Bedienung

- Haartrockner: 1,8 m langes Netzkabel
- Haarglätter: 1,8 m langes Netzkabel
- Haarglätter: Kurze Aufheizzeit, einsatzbereit in 30 Sekunden
- Haarglätter: Automatische Abschaltfunktion
- Haarglätter: Handgriff-Verschlussystem zur praktischen Aufbewahrung

### Schön gestylte Haare

- Haarglätter: 210 °C hohe Temperatur für ein perfektes professionelles Styling
- Haartrockner: Kaltstufe für lang anhaltenden Look
- Haartrockner: Professionelle Leistung von 2100 W für Volumen wie vom Friseur
- Haartrockner: Perfekte Stylingergebnisse dank schmaler Düse

### Weniger Haarschäden

- Haartrockner: 6 Heiz-/Gebläsestufen für absolute Flexibilität
- Haarglätter: Keramikplatten für sanftes Gleiten und glänzendes Haar

# Besonderheiten

## Keramikplatten



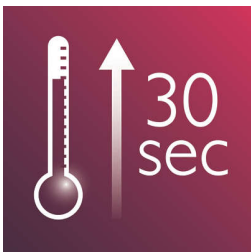
Keramik ist von Natur aus mikroskopisch glatt und haltbar und eignet sich daher bestens als Material für Platten von Haarglättern. Die Keramikplatten wurden sorgfältig verarbeitet, um die Gleit- und Pflegeeigenschaften zu verbessern. So wird Ihr Haar perfekt glänzend.

## 210 °C hohe Temperatur wie bei den Profis



Mit dieser hohen Temperatur können Sie das Styling Ihrer Haare ändern und Ihren Look nach Ihren Vorstellungen perfektionieren.

## Kurze Aufwärmzeit



Haarglätter: Kurze Aufheizzeit, einsatzbereit in 30 Sekunden

## 1,8 m langes Netzkabel

## 6 Heiz-/Gebläsestufen



Haartrockner: 6 Heiz-/Gebläsestufen für absolute Flexibilität

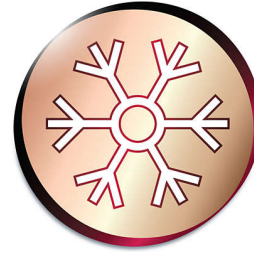
## 1,8 m langes Netzkabel

## Automatische Abschaltung



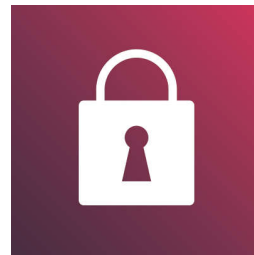
Dank der automatischen Abschaltfunktion wird der Haarglätter nach einer Stunde automatisch ausgeschaltet.

## Kaltstufe für lang anhaltenden Look



Haartrockner: Kaltstufe für lang anhaltenden Look

## Handgriff-Verschluss



Handgriff-Verschlussystem zur praktischen Aufbewahrung.

## Professionelle Leistung von 2100 W

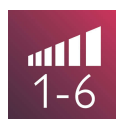
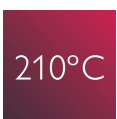


Haartrockner: Professionelle Leistung von 2100 W für Volumen wie vom Friseur

## Schmale Stylingdüse



Perfekte Stylingergebnisse und glänzendes Haar dank schmaler Stylingdüse für ein präzises Styling.



# Daten

## Technische Daten

**Stromspannung:** Spannungsanpassung V  
**Farbe/Design:** Schwarz mit champagnerfarbenem Muster

**Kabellänge:** 1,8 m Haartrockner und -glätter m  
**Wattleistung:** Haartrockner 2100 W

**Handhabung**  
**Austausch**

