

PHILIPS



Dispositivo para remoção de pelos através de IPL

Lumea IPL Série 7000 Advanced

5 definições de intensidade manual

3 acessórios: corpo, rosto, linha do biquíni

Aplicação Lumea IPL

Utilização com fios



BRI923/00

Excelentes resultados, grande valor

Desfrute de uma pele macia sem pelos durante 12 meses*

Obtenha uma pele macia sem pelos com o nosso Lumea IPL da Série 7000 Advanced. Os tratamentos são suaves e eficazes com acessórios para cada zona do corpo.

Suave e eficaz para uma pele macia de longa duração

- Resultados rápidos com tratamentos apenas a cada duas semanas
- Desenvolvido em colaboração com dermatologistas para ser fácil e eficaz
- Cabo extra longo para maior flexibilidade durante a utilização

Solução completa para rosto e corpo

- Solução completa para rosto e corpo com 3 acessórios
- É fornecido com aparador tipo caneta Satin Compact
- Adequado para uma grande variedade de tons de pele e cores de pelo

Tratamento personalizado para a remoção dos pelos através de IPL

- Sensor de tom de pele e 5 definições de intensidade
- Otimize a sua rotina com a aplicação Philips Lumea IPL

Lumea IPL Série 7000 Advanced

Dispositivo para remoção de pelos através de IPL

BRI923/00

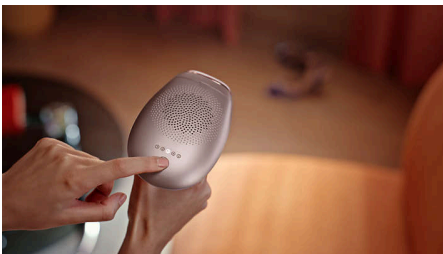
Destaques

2 vezes por mês para obter resultados rápidos



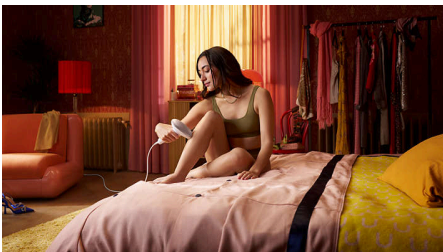
Comece a fase inicial de quatro tratamentos apenas a cada duas semanas, o que representa metade do número de tratamentos das outras marcas. Depois, retoque mensalmente para manter os resultados.

Sensor de tom de pele



Escolha entre 5 definições de intensidade para uma experiência confortável. O sensor de tom de pele impede-o de tratar áreas da sua pele demasiado escuras para tratamento com IPL.

Cabo extra longo



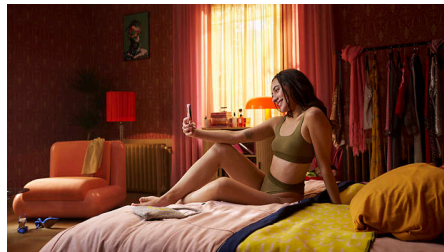
Prático de utilizar graças a um cabo extra longo para um acesso fácil e maior manobrabilidade.

3 acessórios dedicados



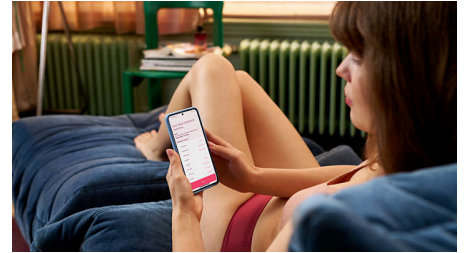
Cabeças diferentes para o corpo, rosto e linha do biquíni funcionam com velocidade e precisão para uma utilização suave, mesmo em zonas sensíveis. O acessório para rosto tem um filtro de luz integrado para um tratamento preciso.

Desenvolvido por dermatologistas



Como líder em tecnologia de saúde, a Philips desenvolveu o Lumea IPL em consulta com dermatologistas, para uma utilização fácil e eficaz na segurança da sua casa. Baseado na tecnologia utilizada em cabeleireiros profissionais, o Lumea IPL oferece um tratamento suave, mesmo em zonas sensíveis.

Aplicação Philips Lumea IPL



A nossa aplicação de treino gratuita ajuda-o a planear e a manter o seu plano de tratamento e, em seguida, acompanha-o em cada sessão passo a passo. Transferido por mais de 2,1 milhões de utilizadores.

Aparador tipo caneta Satin Compact



Complete a sua rotina de beleza: o aparador tipo caneta Satin Compact é uma ferramenta de beleza discreta portátil para remover rápida e facilmente até os pelos faciais mais finos.

Para muitos tipos de pele e pelos



A IPL precisa de contraste entre o pigmento na cor do pelo e o pigmento no tom de pele, por isso, funciona em pelos louros escuros, castanhos e pretos naturais e em tons de pele de castanho claro a médio (I-IV).

Lumea IPL Série 7000 Advanced

Dispositivo para remoção de pelos através de IPL

BRI923/00

Especificações

Especificações técnicas dos acessórios

Acessório corporal: Tamanho da janela: 4,0 cm², Tratamento para o corpo: pernas, braços, abdómen e axilas

Acessório para rosto: Tamanho da janela: 2 cm², filtro extra, Tratamento para o rosto: buço, queixo e maxilar

Acessório para linha do biquíni: Tamanho da janela: 2 cm², Tratamento para linha do biquíni

Definições ajustáveis e de segurança

Filtro UV integrado: Protege a pele dos raios UV

5 definições de corrente de luz: Ajustável ao seu tipo de pele

Sistema de segurança integrado: Evita impulsos de luz acidentais

Modo de aplicação

Deslizar e pulsar: Para aplicação rápida

Marcar e pulsar: Para tratamento em áreas pequenas

Utilização com/sem fios: Utilização com fios

Especificações técnicas

Lâmpada de alto desempenho: Construído para durar, 250 000 impulsos de luz, equivalentes a 20 anos de vida útil da lâmpada**

Voltagem: 100-240 V

Assistência

Garantia: 2 anos de garantia global + 1 ano extra de garantia após o registo do produto no prazo de 90 dias

Itens incluídos

Instruções de utilização: Manual do utilizador

Armazenamento: Bolsa de beleza

Adaptador: 24 V / 1500 mA

Tempo de aplicação

Parte inferior da perna: 15 min

Axilas: 2,5 min

Linha do biquíni: 4 min

Zonas do rosto: 2 min

