

PHILIPS



Kabellos für die Nass-
und Trockenrasur

Lady Shaver Series
6000

Federnde Scherfolie

Ladung in 10 Stunden

+4 Zubehörteile zusätzlich



BRL136/00

Sanfte Rasur für glatte Haut

Erleben Sie eine glatte Rasur am ganzen Körper. Der praktische und einfach anzuwendende Philips Lady Shaver der 6000er Serie eignet sich für empfindliche Bereiche und ermöglicht eine mühelose Rasur bei gleichzeitiger Pflege der Haut.

Hautfreundliche Rasur

- Abgerundete Trimm Aufsätze für eine hautfreundliche Rasur
- Inklusive Hautstraffer-Aufsatz
- Aufsatz für sanftes Gleiten

Mühelos glatte Rasur

- Eine glatte und sanfte Rasur
- Einzelne federnde Scherfolie für eine gleichmäßige Rasur
- Körperpeeling-Handschuh verhindert das Einwachsen von Härchen

Einfach zu verwenden und zu steuern

- Nass und trocken in der Badewanne oder Dusche verwendbar
- Bis zu 40 Min. kabelloser Akkubetrieb
- Ergonomischer Griff für eine mühelose Handhabung
- USB-A Ladekabel enthalten, Netzadapter nicht im Lieferumfang enthalten

Lady Shaver Series 6000

Kabellos für die Nass- und Trockenrasur

BRL136/00

Besonderheiten

Eine glatte und sanfte Rasur



Der Philips Lady Shaver der Serie 6000 wurde für eine sanfte und angenehme Rasur verschiedener Körperbereiche entwickelt.* 80% der Kundinnen bestätigen, dass es nicht zu Rasurbrand und Rötungen kommt.** Für glatte Haut ohne Hautirritationen

Abgerundete Trimm Aufsätze



Abgerundete Trimm Aufsätze vor und hinter der Scherfolie lassen den Rasierer sanft über Ihre Haut gleiten. 78% der Kundinnen bestätigen, dass die abgerundeten Trimm Aufsätze Kratzer vermeiden.***

Federnde Scherfolie



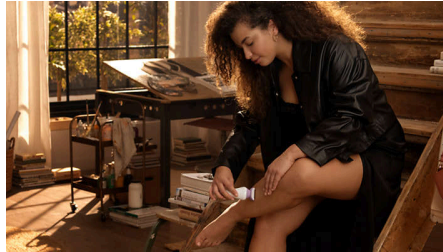
Die federnde Scherfolie gleitet natürlich über Ihre Kurven und Konturen und sorgt stets für einen engen Hautkontakt für eine noch gründlichere Rasur.

Nass oder trocken verwendbar



Für eine sanfte und komfortable Verwendung unter der Dusche oder in der Badewanne mit Anti-Rutsch-Griff für eine optimale Nass- und Trockenanwendung einsetzbar.

Akkubetrieb



Die Philips Lady Shaver der Serie 6000 mit wiederaufladbarem Akku bieten bis zu 40 Min. kabellosen Akkubetrieb.

Ergonomischer S-förmiger Griff



Der ergonomische S-förmige Griff ermöglicht eine einfache Anwendung für eine optimale Handhabung und eine gründlichere Enthaarung am ganzen Körper mit natürlichen und präzisen Bewegungen.

USB-A wird geladen



Wir bei Philips fördern Nachhaltigkeit in allen Aspekten der Produktherstellung. Unser Ziel ist es, Abfall zu reduzieren und die Anzahl der USB-Adapter zu minimieren, die wir auf den Markt bringen. Falls Sie einen Adapter benötigen, wenden Sie sich bitte unter www.philips.com/support an das Service-Center.

Hautstraffer



Der Hautstraffer-Aufsatz strafft die Haut für eine sanftere Rasur.

Körperpeeling-Handschuh

Mit dem Körperpeeling-Handschuh vermeiden Sie eingewachsene Haare nach dem Rasieren.

Aufsatz für sanftes Gleiten



Der weiche Gleitaufsatz bedeckt den hinteren Trimmer am Scherkopf für zusätzliche Sicherheit in kurvigen Bereichen und sorgt für eine angenehme Rasur, indem er auf der Haut entlang gleitet.

Lady Shaver Series 6000

Kabellos für die Nass- und Trockenrasur

BRL136/00

Daten

Zubehör

Reinigungsbürste
Trimmeraufsatz
Aufsatz für sanftes Gleiten
Hautstraffer
Körperpeeling-Handschuh

Leistung

Batterietyp: NiMH
Ladezeit: Wiederaufladbar, 10 Stunden Ladezeit
Anwendungszeit: Bis zu 40 Minuten

Technische Daten

Stromspannung: 5 V/7,5 W
Folienmaterial: Nickel
Anzahl der Scherfolien: 1
USB-A-Kabel
Geschwindigkeitsstufen: 1

Benutzerfreundlichkeit

Kabellos
Handstück: Ergonomisch
Nass und trocken
Wiederaufladbar
Ladezeit: USB-A-Ladeanschluss (5V $\overline{-}$ / $\geq 1A$)

Leistung

Scherkopf: Rasierer mit einer Scherfolie
Hauptpflegefunktionen: Abgerundete Trimmeraufsätze

