

Philips Shaver series 7000,  
5000

Cabezales de afeitado de  
repuesto

Cuchillas SteelPrecision

Se adapta a todos los S7000  
Se adapta a la forma angular S5000  
No es compatible con el S5000  
más antiguo

SH71/50



## Vuelva a dejar su afeitadora como nueva

Cambie los cabezales cada 2 años para obtener un rendimiento del 100 %

En dos años, los cabezales de la afeitadora cortan 9 millones de vellos del rostro.

Reemplace los cabezales de la afeitadora y vuelva a obtener un rendimiento del 100 %.

### Una afeitada al ras

- Rendimiento potente en cada pasada

### Fácil de usar

- Reemplace los cabezales de la afeitadora y obtenga un rendimiento del 100%
- Deja tu afeitadora como nueva de forma muy sencilla

### Compatibilidad

- Compatible con todos los modelos S7xxx y el S5xxx de forma angular

**PHILIPS**

## Cabezales de afeitado de repuesto

Cuchillas SteelPrecision Se adapta a todos los S7000, Se adapta a la forma angular S5000, No es compatible con el S5000 más antiguo

# Especificaciones

### Cabezales de afeitado

- Se adapta al tipo de producto: Todas las afeitadoras serie 7000, Serie 5000 con forma angular
- Cabezales de afeitado por paquete: 3

SH71/50

## Destacados

### Compatible con S7000 y S5000



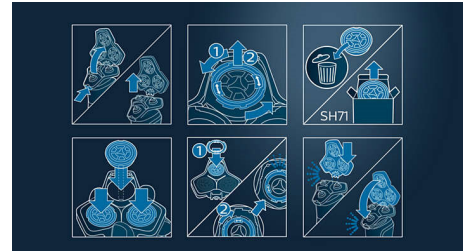
Los cabezales de repuesto SH71 son compatibles con todas las afeitadoras Shaver Series 7000 (S7xxx) y Series 5000 de forma angular (S5xxx). No son compatibles con la Series 5000 de forma redondeada, que utiliza cabezales de repuesto SH50.

### Cuchillas SteelPrecision



Con hasta 90,000 acciones de corte por minuto, las cuchillas SteelPrecision ofrecen una afeitada al ras y cortan más vello en cada pasada\*. Las 45 cuchillas de alto rendimiento son autoafilables y están hechas en Europa.

### Reemplazo simple



1. Pulsa los botones de liberación y desmonta el soporte del cabezal de afeitado.
2. Gira los anillos de retención hacia la izquierda y retíralos.
3. Quita los cabezales de afeitado antiguos e inserta los de repuesto (las marcas deben encajar exactamente en los salientes).
4. Vuelve a colocar los anillos de retención y gíralos hacia la derecha hasta que oigas un clic.
5. Vuelve a insertar el soporte de la afeitadora y ciérralo.



Fecha de publicación  
2023-10-15

Versión: 5.5.1

EAN: 87 10103 94411 9

© 2023 Koninklijke Philips N.V.  
Todos los derechos reservados.

Las especificaciones quedan sujetas a modificaciones sin previo aviso. Las marcas comerciales son propiedad de Koninklijke Philips N.V. o sus respectivos titulares.

[www.philips.com](http://www.philips.com)

\* Probado frente a la serie 3000 de Philips.