

# PHILIPS

Seja + ķermenis

OneBlade Pro 360

Uzlādējams litija jonu  
akumulators

14 garumu precīzās ķemmes

Mitrai un sausai lietošanai

LED digitālais displejs



QP6551/15



## Skuj, apgriez un veido līnijas jebkura garuma bārdai\*

### Apgriez bārdū, nesavainojot ādu

Philips OneBlade Pro Face + Body apgriez, aplīdzina un noskuj jebkāda garuma bārdū. Komplektā ietverts asmens sejas kopšanai, kā arī asmens ķermeņa kopšanai ar piestiprināmu ādas aizsargu. Aizmirstiet par vairāku rīku izmantošanu. OneBlade paveiks visu.

#### Vienkārša lietošana

- Piemērojama ķemme ķermeņa matiņiem (3 mm)
- 120 min litija jonu akumulators
- LED digitālais displejs rāda akumulatora un ceļojumu bloķētāja statusu
- Asmens, ko grūti nogurdināt
- Pilnībā ūdensdrošs

#### Ērta skūšanās

- Unikāla OneBlade tehnoloģija
- Innovative 360 asmens
- Piemērojams ādas aizsargs jutīgām zonām

#### Asas malas

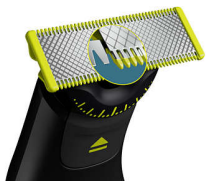
- Aplīdziniet
- Abpusējs asmens: paredzēts precizitātei un vadībai

#### Līdzena apgriešana

- Apgrieziet īsāk

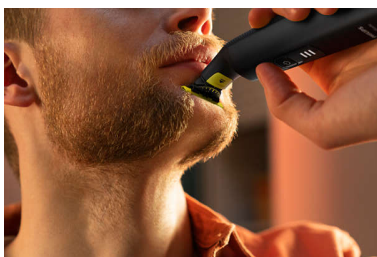
# Izceltie produkti

## Unikāla OneBlade tehnoloģija



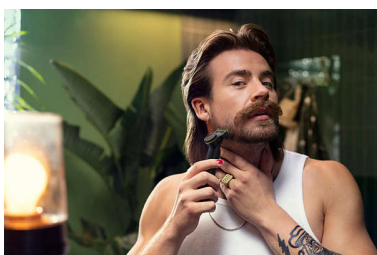
Philips OneBlade revolucionārā tehnoloģija ir īpaši paredzēta sejas apmatojuma kopšanai. Ar šo ierīci var noskūt jebkāda garuma matiņus. Divkāršā aizsardzības sistēma jeb slīdošs pārklājums apvienojumā ar noapaļotiem galiem padara skūšanas vienkāršāku un ērtu. Skūšanas tehnoloģija iekļauj ātru griezēju (12 000 reizes minūtē), lai efektīvi noskūtu pat garākus matiņus.

## Innovative 360 asmens



Inovātais 360 asmens ir nolokāms visos virzienos, pielāgojoties sejas izliekumiem. Konstrukcija nodrošina pastāvīgu saskari ar ādu un lielisku vadību. Varat pavisam vienkārši apkopt un noskūt matiņus grūti aizsniedzamās vietās ar dažām kustībām un izcilām ērtībām.\*

## Apgrieziet isāk



Apgrieziet bārdu vienmērīgā garumā, izmantojot komplektā iekļauto regulējamo precīzo ķemmi. Izvēlieties vienu no 14

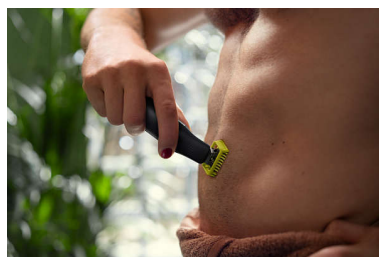
fiksētajiem garuma iestatījumiem, iegūstot vēlamo izskatu — vieglu ēnojumu kā plkst. 5 no rīta, īsus rugājus vai garāku bārdu.

## Aplīdziniet



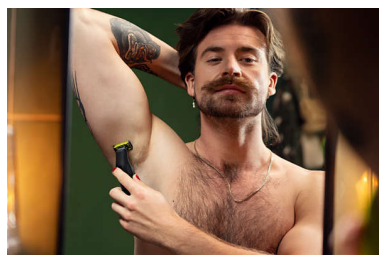
Izveidojiet precīzas malas, pateicoties divpusējam asmenim. Jūs varat veikt skūšanu jebkurā virzienā, lai iegūtu lielisku rezultātu un redzētu ikvienu nogrieztu matiņu. Izveidojiet savu stilu dažās sekundēs!

## Piestiprināma ķemme ķermeņa matiņiem



Piestipriniet ķermeņa matiņu ķemmi (3 mm) vieglai apgriešanai jebkurā virzienā.

## Piestiprināms ādas aizsargs



Piestipriniet ādas aizsargu, lai iegūtu papildu aizsardzību jutīgās zonās.

## Divpusējs asmens



OneBlade pielāgojas jūsu sejas kontūrām, ļaujot viegli un ērti noskūt visas zonas. Izmantojiet divpusējo asmeni, lai izveidotu malas un precīzas līnijas, virzot asmeni jebkurā virzienā.

## Asmens, ko grūti nogurdināt



Nerūsējošā tērauda asmens, kura lietošanas laiks ir līdz 4 mēnešiem,\*\* lai radītu svaiguma sajūtu. Kad asmens ir nodilis, uz tā tiek parādīts simbols.

## Mitrai un sausai skūšanai



OneBlade ir ūdensizturīgs, tāpēc to ir viegli tīrīt: vienkārši noskalojiet to zem krāna. Jūs varat veikt mitro vai sauso skūšanu, ar vai bez putām — kā vēlaties.

# Specifikācijas

## Apgriešanas un skūšanas kvalitāte

**Skūšanās sistēma:** Tehnoloģija, kas pielāgojas kontūrām, Divkārša aizsardzības sistēma, 360 asmens

**Apgriešanas sistēma:** Tehnoloģija, kas pielāgojas kontūrām

## Piederumi

**Ķemme:** 14 garumu ķemme (0,4 – 10 mm), Piestiprināms ādas aizsargs, Piestiprināma ķemme ķermeņa matiņiem

**Somiņa:** Mīkstā somiņa

**Papildu maināmie asmeņi**

**Apkope:** Aizsarguzgalis

## Strāvas padeve

**Automātiskais spriegums:** 100–240 V

**Darbības laiks:** 120 minūtes

**Akumulatora tips:** Litija jonu

**Uzlāde:** pilna uzlāde stundas laikā

**Maks. enerģijas patēriņš:** 5.4 W

## Dizains

**Krāsa:** Hroma

**Rokturis:** Ergonomisks rokturis

## Serviss

**Maināma galviņa:** Mainiet ik pēc 4 mēnešiem\*\*, QP210, QP220, QP230, QP610, QP620, QP410, QP420, QP410, QP420, QP430  
**2 gadu garantija**

## Vienkārša lietošana

**Uzlāde:** Uzlādējams

**Displejs:** Ceļojuma bloķētāja indikators, LED digitālais displejs

**Mitra un sausa izmantošana**

