

PHILIPS

Фен-щітка

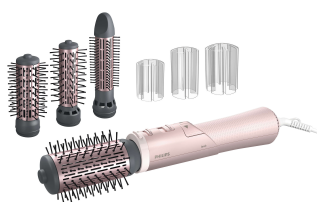
7000 серія

Налаштування Sage+ забезпечує оптимальну температуру і захищає від пересушування

1000 Вт

Іонізація

Турмалинове керамічне покриття



BHA735/00



Різноманітні зачіски, неперевершений блиск

Поворотна фен-щітка Philips із чотирма насадками

Використовуйте фен-щітку для укладання, надаючи при цьому гладкості та блиску волоссю. Поворотна щітка з натуральною щетиною (три розміри) додає об'єму й пружності та дозволяє створювати різні укладки, а висувна щітка – чіткі хвилі.

Захищає зачіску, доглядає за волоссям

- Налаштування Sage+ (Догляд+) для кращого захисту під час сушіння і укладання
- Круглі термощітки для більш гладкого та блискучого волосся

Неперевершений блиск і кондиювання

- Функція іонізації запобігає сплутуванню, додає максимального блиску
- Турмалинове керамічне покриття додає волоссю блиску

Створюйте хвилі, надавайте об'єму та форми без заплутування

- Потужність 1000 Вт для чудових результатів
- 50-мм кругла щітка додає об'єму та руху
- 30-мм висувна щітка для створення зачісок без сплутування
- Щітки можуть обертатися в двох напрямках
- Кругла щітка 30 мм та 38 мм для створення різноманітних зачісок

Основні особливості

Функція іонізації



Функція іонізації дозволяє сушити волосся без електростатики. Створюється потік негативно заряджених іонів, що зменшує скуповдження, вирівнює кутикули та підсилює блиск волосся. Результат – блискуче, слухняне волосся з найкращим виглядом.

Турмалинове керамічне покриття



Унікальне турмалинове керамічне покриття пристрою захищає та відновлює волосся під час укладки. Це спеціальне покриття забезпечує ефективну теплопровідність без перегрівання і додає блиску з кожним рухом.

Потужність 1000 Вт



Ця фен-щітка 1000 Вт забезпечує оптимальний рівень потоку повітря та лагідне сушіння для прекрасних результатів щодня.

Кругла 50-мм щітка



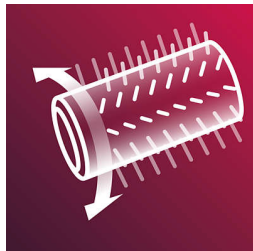
50-мм термощітка – це ідеальний спосіб додати волоссю об'єму та блиску. Використовуйте на майже сухому волоссі для прекрасного професійного сушіння волосся вдома.

30-мм щітка з висувними щетинками



Використовуйте 30-мм щітку для створення чітких хвиль зі збереженням гладкості та блиску. Її висувна щетина полегшує створення зачіски без запутування.

Два напрями обертання



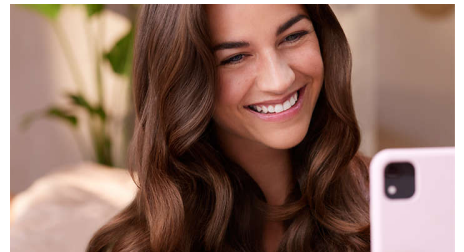
Щітку можна обертати у двох напрямках, що полегшує використання і дозволяє створювати різні зачіски.

Кругла щітка 30 мм та 38 мм



Термощітка 30 мм та 38 мм ідеально підходять для формування хвиль і додання блиску вашому волоссю. Використовуйте на майже сухому волоссі для професійного сушіння вдома.

Налаштування Care+ (Догляд+)



Налаштування Care+ (Догляд+) забезпечує оптимальну температуру сушіння і захищає від пересушування. Волосся сушиться швидко з тим самим потужним потоком повітря, але за сталої помірної температури.

Натуральні щетинки

Щетина термощіток 50 мм, 38 мм і 30 мм виготовлена частково з натуральної щетини кабана. Така змішана щетина сприяє плавнішому руху щітки по волоссю, зменшуючи електростатику, збільшуючи блиск і запобігаючи запутуванню.

Специфікації

Насадки

Щітка з висувною щетиною: 30 мм

Щітка з різною щетиною: 50 мм, 38 мм, 30 мм

Ковпачок щітки: для 50-мм, 38-мм і 30-мм круглої щітки

Технічні характеристики

Колір/обробка: Перламутрово-персиковий металік з елегантним рожевим металіком

Довжина шнура: 1,8 м

Напруга: 220–240 В

Потужність (Вт): 1000 Вт

Характеристики

Петля для підвішування

Гнучкий шнур

Функція іонізації

Налаштування обертання: 2 налаштування швидкості обертання

Налаштування: Налаштування тепла: 3, Налаштування швидкості: 2

Турмалинове керамічне покриття

Обслуговування

2 роки гарантії

