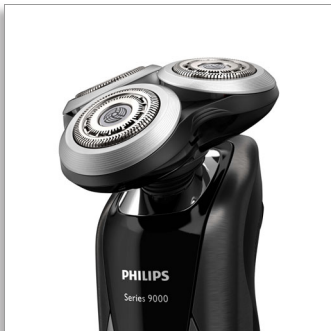




Philips  
Têtes de rasage

**Produit arrêté**  
Remplacer par la référence SH91



SH90/70

## Modèle SH90 remplacé par le SH91

Pour des résultats optimaux, remplacez les têtes tous les 2 ans

En l'espace de deux ans, vos têtes de rasage coupent 9 millions de poils sur votre visage. Remplacez-les pour retrouver des performances optimales. Compatible avec les rasoirs Series 9000.

### Version améliorée

- Le moyen le plus simple de maintenir l'efficacité de votre rasoir

### Facile à utiliser

- Réinitialisez votre rasoir après remplacement des têtes de rasage
- Têtes faciles à remplacer
- Remplacez les têtes de rasage en seulement deux étapes
- Remettez votre rasoir à neuf

### La perfection à chaque passage

- Notre meilleur système de rasage pour les barbes de 1 à 3 jours

**PHILIPS**

## Points forts

### Solution améliorée



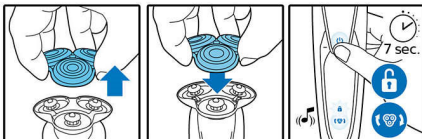
La solution améliorée facilite encore plus l'entretien de votre rasoir Philips. Ce nouveau format vous permet d'installer vos nouvelles têtes de rasage en deux étapes seulement, facilitant ainsi un nettoyage impeccable du rasoir, pour un rasage quotidien optimal.

### Indicateur de remplacement



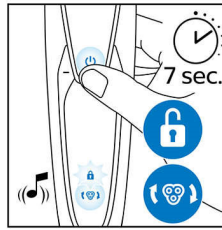
Les rasoirs Philips dernière génération disposent d'un indicateur de remplacement en forme de tête de rasage. Ce symbole s'allume pour vous prévenir que vous devez remplacer les têtes de rasage.

### Facile à remplacer



1. Retirez le support pour tête de rasage. 2. Installez les nouvelles têtes de rasage. 3. Remettez le support pour tête de rasage en place. 4. Pour réinitialiser le rasoir, maintenez le bouton marche/arrêt enfoncé pendant plus de 5 secondes.

### Comment réinitialiser votre rasoir



Une fois les têtes de rasage remplacées, vous pouvez réinitialiser le témoin de remplacement en appuyant sur le bouton marche/arrêt pendant plus de 7 secondes. Si vous ne le faites pas, le voyant de remplacement s'éteindra automatiquement au bout de 9 rasages.

### Remettez votre rasoir à neuf



Pour retrouver des performances optimales, remplacez vos têtes de rasage tous les 2 ans.

### Lames V-Track PRO



Obtenez un rasage parfait. Les lames V-Track Precision PRO positionnent les poils idéalement pour une coupe optimale des barbes de 1 à 3 jours, même s'ils sont couchés et de différentes longueurs. Elles coupent 30 % plus près\* en moins de passages, pour une peau préservée.

## Caractéristiques

### Têtes de rasoir

- Adapté aux types de produits: Rasoir Series 9000 (S9xxx)
- Têtes de rasage améliorées: Modèle SH90 remplacé par le SH91



Date de publication  
2023-09-21

Version: 11.11.1

EAN: 87 10103 87418 8

© 2023 Koninklijke Philips N.V.  
Tous droits réservés.

Les caractéristiques sont sujettes à modification sans préavis. Les marques commerciales sont la propriété de Koninklijke Philips N.V. ou de leurs détenteurs respectifs.

[www.philips.com](http://www.philips.com)

\* Par rapport aux précédents modèles Philips