

Philips
Głowice golące

Zaprzestano produkcji
Zamiast tego kup SH91

SH90/50



SH90 został zastąpiony SH91

Aby uzyskać najlepsze rezultaty, zmieniaj głowice co 2 lata

W ciągu dwóch lat głowice golarki usuwają z Twojej twarzy 9 milionów włosów. Wymień głowice i na nowo ciesz się pełną wydajnością. Głowice pasują do golarki Shaver series 9000.

Wygodne użytkowanie

- Zresetuj golarkę po wymianie głowic na nowe
- Łatwa wymiana głowic
- Wymień głowice golące w zaledwie dwóch krokach
- Twoja golarka jak nowa

Zgodność

- Wymienne głowice do golarek Shaver series 9000

Precyzyjne golenie za jednym pociągnięciem

- Ostrza V-Track odpowiednio rozkładają włosy, umożliwiając dokładne golenie
- Unosi włosy, zapewniając komfortowe, dokładne golenie

PHILIPS

Głowice golenie
Zaprzestano produkcji. Zamiast tego kup SH91

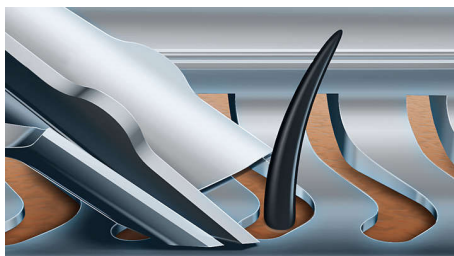
Zalety

Pasuje do golarzek Series 9000



Wymienne głowice SH90 pasują do golarzek Shaver series 9000 (S9xxx), 8000 (S8xxx) oraz Star Wars SW9700 i SW6700.

Ostrza V-Track Precision



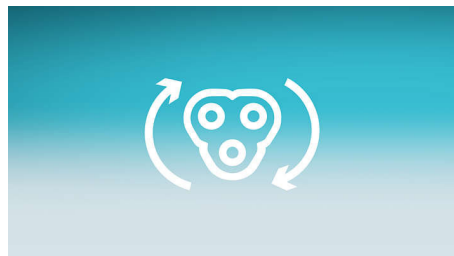
Opatentowane ostrza V-Track Precision delikatnie układają każdy włos w najlepszej pozycji do golenia, nawet włosy przylegające do skóry i o różnej długości. Dzięki temu możesz golić się o 30% bliżej skóry* przy mniejszej liczbie ruchów, by skóra była w pełni ogolona.

Super Lift & Cut Action



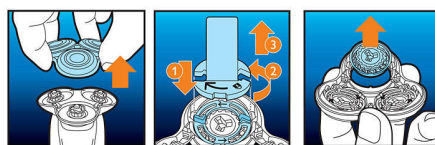
Dokładniejsze golenie dzięki podwójnym ostrzom systemu Super Lift & Cut Action. Pierwsze ostrze unosi włoski, a drugie delikatnie goli je tuż przy skórze, zapewniając prawdziwą gładkość.

Przypomnienie o wymianie końcówki



Najnowsze golarzki firmy Philips są wyposażone w funkcję przypomnienia o wymianie głowic golenych w postaci symbolu elementu golenego. W odpowiednim momencie symbol zaczyna świecić, informując, że głowice wymagają wymiany.

Prosta wymiana

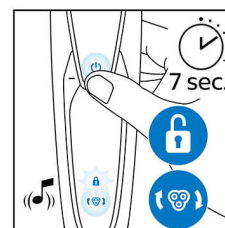


1. Zdejmij uchwyt głowicy goleniej. 2. Wymień głowice golenie na nowe. 3. Załóż ponownie

SH90/50

uchwyt głowicy goleniej. 4. Aby zresetować golarzkę, naciśnij i przytrzymaj wyłącznik przez ponad 5 sekund.

Jak zresetować golarzkę



Po wymianie głowic golenych można zresetować przypomnienie o ich wymianie, naciskając i przytrzymując wyłącznik przez ponad 7 sekund. W przeciwnym razie wskaźnik wymiany wyłączy się automatycznie po kolejnych 9 goleniach.

Twoja golarzka jak nowa



Aby przywrócić pełną wydajność, wymieniaj głowice golenie co 2 lata.

Głowice golące
Zaprzestano produkcji. Zamiast tego kup SH91

SH90/50

Dane techniczne

Głowice golące

- Ilość głowic golących w jednym opakowaniu: 3
- Do modelu: Golarka z serii 9000 (S9xxx)
- Ulepszone głowice golące: SH90 został zastąpiony SH91



Data wydania 2022-09-05

Wersja: 17.17.1

© 2022 Koninklijke Philips N.V.
Wszelkie prawa zastrzeżone.

Dane techniczne mogą ulec zmianie bez powiadomienia.
Znaki towarowe są własnością Koninklijke Philips N.V.
lub własnością odpowiednich firm.

www.philips.com