

# PHILIPS

## „Air Styler“

### 5000 Series

5 šukuosenos formavimo priedai

Tolygus karščio paskirstymas

4 kartus daugiau jonų\*

Keramika su argano aliejumi



BHA530/00



## Daug šukuosenų ir papildoma priežiūra

„Philips Air Styler 5000“ palengvina kasdienį plaukų sušukavimą. Šiltas oras tolygiai pasiskirsto visame šepetyje, o dėl joninės technologijos plaukai labiau žvilga.

### **Puikiai suformuoti plaukai**

- Trys patogūs karščio ir greičio nustatymai, kad būtų lengva valdyti
- 30 mm šepetys su įtraukiamais šereliais išraiškingoms bangoms
- 38 mm „ThermoBrush“ šepetys glotniam sušukavimui ir bangoms
- Siauras koncentradorius, tiksliam oro srautui užtikrinti
- Platus tiesinamasis šepetys – natūraliai atrodantys tiesūs plaukai
- Purenimo prietaisas – puresni plaukai ties šaknimis
- 5 priedai

### **Mažiau pažeidžiami plaukai**

- Plaukai neperkaista dėl tolygaus karščio paskirstymo technologijos

### **Priežiūra ir apsauga**

- Priežiūros nustatymas – geresnė apsauga džiovinant ir modeliuojant
- Keraminės plokštelės su argano aliejumi lengvai slysta
- Vėsus oro nustatymas – švelnus džiovinimas
- 4 k. labiau jonizuojanti priežiūra\*

## Ypatybės

### Tolygus karščio paskirstymas



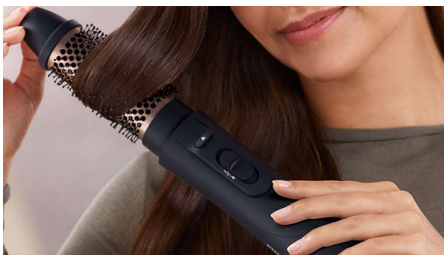
Tolygaus karščio paskirstymo technologija suteikia plaukams maksimalią apsaugą nuo perkaitimo ir taip padeda išlaikyti jų sveiką išvaizdą bei blizgesį.

### 4 k. labiau jonizuojanti priežiūra\*



Šis plaukų formavimo šukos akimirksniu rūpinasi jūsų plaukais su jonizuojančią priežiūra. Įkrauti neigiami jonai pašalina statinį krūvį, kondicionuoja plaukus, išlygina plauko kutikulas, todėl plaukai tampa žvilgantys ir spindi. Galėsite džiaugtis gražiai žvilgančiais, lygiais ir glotniais plaukais.

### Trys patogūs nustatymai



Mėgaukitės trimis kaitinimo ir dviem greičio nustatymais, kurie užtikrins puikų galutinį rezultatą. Galite rinktis mažo arba didelio greičio nustatymą su 3 atitinkamais kaitinimo nustatymais: „Cool“ (vėsus), „Care“ (tausojantis) ir „High“ (didelis). Lankstūs

nustatymai leidžia pasirinkti galingą srautą su tausančią temperatūra, kad galėtumėte formuoti plaukus tiksliai pagal savo poreikius.

### Priežiūros nustatymas



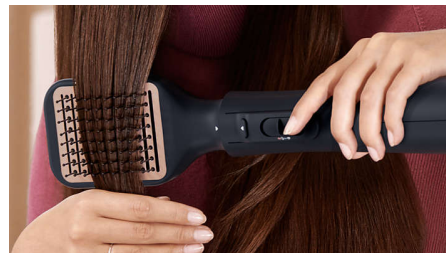
„Care“ nustatymu užtikrinama optimali džiovimo temperatūra ir plaukai apsaugomi nuo perkaitimo. Plaukai išdžiovinami greičiau naudojant tą patį galingą oro srautą, bet išlaikant pastovią saugią temperatūrą.

### Vėsaus oro nustatymas



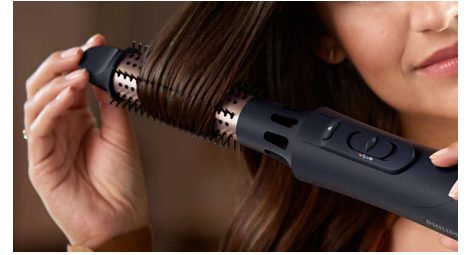
Naudojant vėsaus oro nustatymą, plaukai švelniai džiovinami nedidelės šilumos pagalba. Jis ypač tinka ploniems, sausiems ar pažeistiems plaukams.

### Plokštelės su argano aliejumi



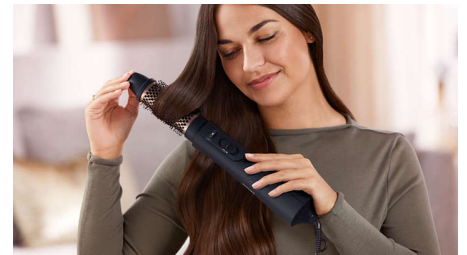
Tiesinimo žnyplėse yra keraminės plokštelės su argano aliejumi, kad formuotumėte greitai ir be vargo, slystų itin lengvai, o plaukai žvilgėtų kaip šilkas.

### Šepetys su įtraukiamais šereliais



30 mm šepetys su įtraukiamais šereliais skirtas lengvai formuoti. Pasukite šepetio galiuką ir ištraukite lauk, kad bangos būtų išraiškingos.

### 38 mm „ThermoBrush“ šepetys



„ThermoBrush“ šepetys yra ypač didelio 38 mm skersmens. Dėl vamzdelio pločio jis yra tobulas formavimo prietaisas, skirtas glotniam sušukavimui ir bangoms.

### Siauras antgalis



Naudokite siaurą antgalį, kuris tiksliai nukreipia oro srautą, kad tiksliai suformuotumėte ar pataisytumėte.

# Specifikacijos

## Priedai

**Antgalis:** Koncentruotas oro srautas

**Šepetys su įtraukiamais šereliais:** Apibrėžtoms bangoms

**Platus tiesinantis šepetys:** Natūraliai atrodantys, tiesūs plaukai

**Purenimo prietaisas:** Purūs plaukai ties šaknimis

**38 mm „ThermoBrush“ šepetys:** Glotniam sušukavimui ir bangoms

## Maitinimas

**Įtampa:** 220–240 V

**Galingumas:** 1000 W

## Techniniai duomenys

**Temperatūrų nustatymų skaičius:** 3 karščio ir 2 greičio nustatymai

## Techninė priežiūra

**2 metų garantija, galiojanti visame pasaulyje**

## Lengva naudoti

**Kabelio ilgis:** 2 m

**Laikymo kabliukas**

## Plaukus tausojančios technologijos

**EHD technologija**

**Plaukus tausojančios temperatūros nustatymas**

**4 k. daugiau jonų išskirianti technologija: \***

