

# PHILIPS

Belaidis skustuvas drėgnam ir sausam skutimui

Lady Shaver Series 8000

Paslanki viena plokštelė

1,5 val. įkrovimas

+8 priedai

2 greičio nustatymai



BRL176/00



## Švelnus skutimas glotniai odai

Lygiai nuskusite visą kūną. Patogus ir paprastas naudoti „Philips Lady Shaver Series 8000“ skustuvas tinka jautrioms vietoms skusti, užtikrina glotnumą ir rūpinasi jūsų jautria oda.

### Odos nedirginantis skutimas

- Užapvalinti kirptuvo kampai nedirgina odos
- Pridedamas odos įtempimo dangtelis

### Lengvai pasiekiamas glotnumas

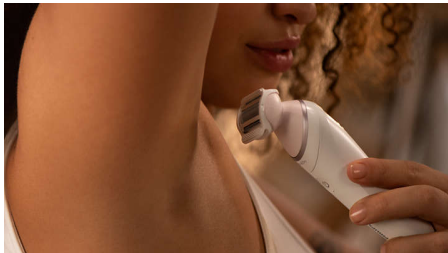
- Lygus ir švelnus skutimas
- Paslanki viena plokštelė lygiam skutimui
- Pedikiūrinis pėdų šveitiklis su besisukančiu disku, kad pėdos būtų švelnios kaip atlasas
- Šveičiamoji pirštinė padeda išvengti jaugusių plaukelių

### Paprastas naudoti ir valdyti

- Drėgnam ir sausam skutimuisi vonioje ar duše
- Iki 120 min. naudojimo neįjungus į elektros tinklą su skutimosi galvute
- Ergonomiška rankena valdymui be pastangų
- USB-A įkrovimo kabelis pridedamas, maitinimo adapteris nepridedamas
- Pridedama bikinio srities kirptuvo galvutė ir šukos
- Laikymo krepšys

## Ypatybės

### Lygus ir švelnus skutimas



„Philips Lady Shaver Series 8000“ skustuvas yra švelnus ir patogus, skutant odą įvairiose kūno vietose\*. 80 % mūsų vartotojų patvirtina, kad po skutimosi jų oda nebuvo sudirgusi ar paraudusi\*\*. Mėgaukitės švariai nuskusta ir nesudirginta oda.

### Užapvalinti kirptuvo kampai



Prieš skutimo plokštelę ir už jos užapvalinti kirptuvo kampai leidžia skustuvui tolygiai slysti per odą. 78 % moterų sutinka, kad užapvalinti kirptuvo kampai apsaugo nuo įbrėžimų.\*\*\*

### Paslanki viena plokštelė



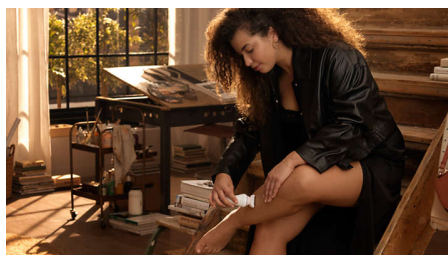
Paslanki plokštelė slysta natūraliai prisitaikydama prie kūno linijų, išlieka gerai prigludusi prie odos, todėl plaukus nuskusite lygiai.

### Naudok drėgnai ir sausai



Dėl neslidžios rankenos patogiu naudoti įprastai prausiantis duše ar vonioje – efektyviai nusiskusite ir skusdami drėgnai, ir sausai.

### Naudojimas be laido



Su įkraunama baterija ir skutimosi galvute, neįjungus į tinklą „Philips Lady Shaver Series 8000“ galima naudoti 120 min. Akumuliatoriaus indikatorius lemputė rodo, kada skustuvas įkraunamas, kada akumuliatorius visiškai įkrautas arba išsikrovęs.

### Ergonomiška S formos rankena



Ergonomiška S formos rankena lengva prietaisą valdyti bei natūraliais ir tiksliais judesiais patogiau pasiekti bet kurią kūno vietą.

### USB-A įkrovimas



„Philips“ skatina tvarumą visuose gaminių kūrimo etapuose. Mūsų tikslas – sumažinti atliekų kiekį ir į rinką tiekiame USB adapterių skaičių. Jei jums reikia adapterio, susisiekite su mumis per vartotojų aptarnavimo centrą: [www.philips.com/support](http://www.philips.com/support).

### Odos įtempimo dangtelis



Odos įtempimo dangtelis skutimo metu įtempia odą, kad skutimas būtų švelnesnis

### Pedikūrinis pėdų šveitiklis



Su mūsų „trys viename“ tiksliai besisukančiu disku jūsų pėdos bus glotnios iki pirštų galiukų vos per 5 minutes. Galite naudoti itin tikslų kraštą, kad tiksliai ir kruopščiai pašalintumėte nuospaudas. Unikali besisukantį diską naudokite dideliame plote šveisti, kad oda būtų glotni.

# Specifikacijos

## Priedai

Valymo šepetėlis  
Krepšelis: Įprastas krepšelis  
Kirpimo šukos  
Švelnaus slydimo antgalis  
Odos įtempimo dangtelis  
Grandmoji pirštinė  
Bikinio dailinimo galvutė  
Bikinio zonos kirpimo šukos  
Pedikiūrinis pėdų šveitiklis

## Maitinimas

Baterijos tipas: Ličio jonų  
Įkrovimas: Pakartotinai įkraunama, 1,5 val.  
įkrovimo laikas  
Veikimo laikas: iki 120 minučių

## Techniniai duomenys

Įtampa: 5 V / 7,5 W  
Medžiaginė plokštelė: Nikelis  
Skutimo tinklelių skaičius: 1  
USB-A kabelis  
Greičio nustatymai: 2

## Lengva naudoti

Rankenėlė: Ergonomiškas  
Belaidė  
Baterijos indikatorius: Senka baterija,  
Akumuliatoriaus įkrovimas, Baterija įkrauta  
Drėgnas ir sausas naudojimas  
Pakartotinai įkraunama

## „Performance“

Skutimo galvutė: Skustuvas su viena plokštele  
Odos priežiūros funkcijos: Užapvalinti kirptuvo  
kampai

