

# PHILIPS

## Twarz

OneBlade 360  
Bluetooth i aplikacja  
AR

Do przycinania, stylizowania i  
golenia

Ostrze 360

Regulowana nasadka  
grzebieniowa 5 w 1

Model z łącznością Bluetooth



QP4530/30

## Przycinaj, stylizuj i gól włosy dowolnej długości bez wysiłku

### Przycina włosy, nie podrażnia skóry

Nowa golarka OneBlade przycina, stylizuje i goli włosy dowolnej długości dużo łatwiej niż kiedykolwiek wcześniej. Dzięki niej z łatwością, wykonując mniejszą liczbę ruchów\*, ogolisz i przytniesz włosy w nawet najtrudniej dostępnych miejscach. Zapomnij o wieloetapowym goleniu i konieczności używania wielu narzędzi. Wystarczy OneBlade.

#### Wygodne użytkowanie

- Ładowanie niezależnie od miejsca i czasu
- Wodoodporne urządzenie do użytku na mokro i na sucho
- W pełni wodoszczelna
- Akumulator litowo-jonowy o wydajności 60 minut
- Możliwość dostosowania do indywidualnych potrzeb

#### Komfortowe golenie

- Wyjątkowa technologia OneBlade
- Dostosowuje się do kształtów twarzy

#### Wyraziste krawędzie

- Stwórz precyzyjne krawędzie i ostre linie za pomocą dwustronnego ostrza

#### Równomierne przycinanie

- Regulowana nasadka grzebieniowa 5 w 1

# Zalety

## Wyjątkowa technologia OneBlade



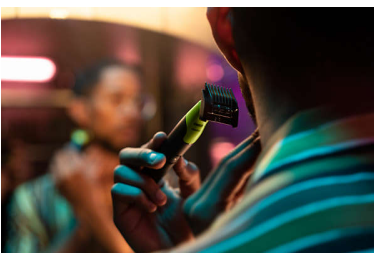
Golarka Philips OneBlade została wyposażona w rewolucyjną technologię golenia twarzy, która umożliwia golenie włosów dowolnej długości. System podwójnej ochrony — gładka powłoka i zaokrąglone końcówki — ułatwiają golenie i sprawiają, że jest ono bardziej komfortowe. Golarka zawiera szybko poruszający się nożyk (12 000 razy na minutę), dlatego doskonale sprawdza się nawet w przypadku dłuższych włosów.

## Innowacyjne ostrze 360



Innowacyjne ostrze 360 wychyla się we wszystkich kierunkach, aby dostosować się do kształtów twarzy. Konstrukcja ta zapewnia nieprzerwany kontakt ze skórą i kontrolę. Łatwe przycinanie włosów i golenie w trudno dostępnych miejscach — niebywała wygoda w kilku ruchach.

## Precyzyjne cięcie



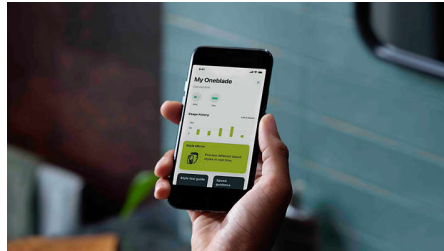
Unikatowa konstrukcja z otwartą nasadką grzebieniową gwarantuje efektywne przycinanie bez zapychania się i zakłócania Twojego dnia — nawet w przypadku długich i grubych włosów.

## Dwustronne ostrze



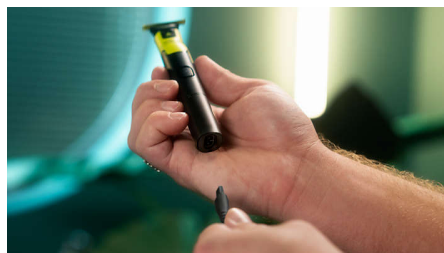
OneBlade dopasowuje się do kształtu twarzy, umożliwiając łatwe i komfortowe golenie całej powierzchni. Przesuwając dwustronne ostrze w dowolnym kierunku, uzyskasz stylowe krawędzie i proste linie.

## Aplikacja Philips OneBlade



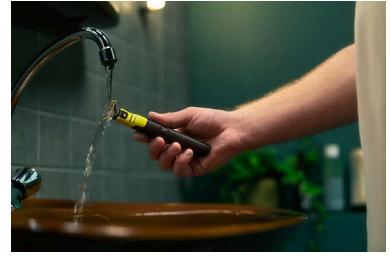
Darmowa aplikacja Philips OneBlade to źródło porad na temat stylu i wydajności. Sprawdzaj różne stylizacje zarostu przy użyciu funkcji rzeczywistości rozszerzonej (AR) i korzystaj z instrukcji krok po kroku uwzględniających pomocny podgląd linii krawędzi brody na żywo. Dzięki aplikacji będziesz wiedzieć, kiedy zmienić ostrze lub naładować akumulator. W aplikacji dostępne są również spersonalizowane rekomendacje tworzone na podstawie tego, jak pielęgnujesz zarost na co dzień.

## Ładowanie przez USB-A



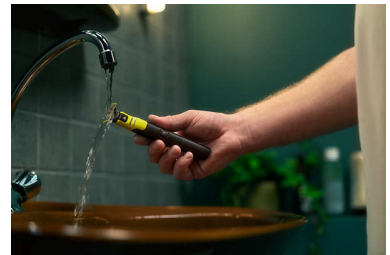
Możliwość ładowania zarówno w domu, jak i w podróży — idealne rozwiązanie na co dzień i na wyjazd. Zasilacz nie wchodzi w skład zestawu.

## Na mokro i na sucho



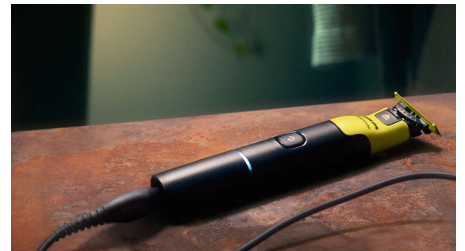
Możliwość golenia na sucho i na mokro, zarówno bez pianki, jak i z pianką — niezależnie od preferencji.

## Produkt wodoodporny



Urządzenie OneBlade jest w pełni wodoodporne, co ułatwia jego czyszczenie: wystarczy opłukać je pod bieżącą wodą.

## Akumulator litowo-jonowy o wydajności 60 minut



Akumulator litowo-jonowy umożliwia 60 minut ciągłej pracy po 1-godzinym ładowaniu.

# Dane techniczne

## Przycinanie i golenie

**System golenia:** Technologia dopasowująca się do kształtów, Podwójny system ochrony, Ostrze 360

**System przycinania:** Technologia dopasowująca się do kształtów twarzy, Ostrze 360

## Aksesoria

**Trymer do przycinania włosów w nosie:** Regulowana nasadka grzebieniowa 5 w 1  
**Konserwacja:** Nasadka zabezpieczająca

## Oprogramowanie

**Aktualizowanie oprogramowania:** Philips oferuje odpowiednie aktualizacje oprogramowania przez okres 2 lat od daty zakupu

## Moc

**Rodzaj baterii/akumulatora:** Litowo-jonowy  
**Czas pracy:** 60 minut  
**Automatyczne napięcie:** 100–240 V  
**Ładowanie:** Pełne ładowanie trwa 1 godzinę  
**Maks. pobór mocy:** 5.4 W  
**Typ zasilacza:** USB-A

## Konstrukcja

**Rączka:** Ergonomiczny uchwyt ułatwiający trzymanie  
**Kolor:** Limonkowy, grafitowy

## Serwis

**2 lata gwarancji:** 2 lata gwarancji na uchwyt  
**Wymienna głowica:** Wymieniaj co 4 miesiące\*, QP410, QP420, QP430, QP610, QP620

## Łatwość użytkowania

**Ładowanie:** Ładowanie przez USB-A  
**Wyświetlacz:** Wskaźnik ładowania  
**Możliwości połączeń**  
**Golenie na mokro i sucho**  
**W pełni wodoszczelna**  
**Ładowanie przez USB-A:** Zasilacz nie jest dołączony

