

**PHILIPS**

HU2510



**Kullanım kılavuzu**

# İçindekiler

<b>1</b>	<b>Önemli</b> .....	<b>1</b>
	Güvenlik .....	1
	Elektromanyetik alanlar (EMF) .....	3
	Geri dönüşüm .....	3
<b>2</b>	<b>Nemlendiriciniz</b> .....	<b>4</b>
	Ürün hakkında genel bilgiler .....	5
<b>3</b>	<b>Başlarken</b> .....	<b>6</b>
	Nemlendirme için hazırlık .....	6
<b>4</b>	<b>Nemlendiriciyi kullanma</b> .....	<b>6</b>
	Nemlendiriciyi açma ve kapatma .....	6
	Su seviyesi .....	7
	Su doldurma .....	7
<b>5</b>	<b>Temizlik ve bakım</b> .....	<b>8</b>
	Nemlendirici gövdesini temizleme .....	8
	Su haznesini temizleme .....	8
	Nemlendirme filtresini temizleme .....	8
<b>6</b>	<b>Nemlendirme filtresini değiştirme</b> .....	<b>9</b>
<b>7</b>	<b>Sorun giderme</b> .....	<b>10</b>
<b>8</b>	<b>Garanti ve destek</b> .....	<b>12</b>
	Parça veya aksesuar siparişi verme .....	12

# 1 Önemli

## Güvenlik

Cihazı kullanmadan önce bu kullanım kılavuzunu dikkatle okuyun ve gelecekte başvurmak üzere saklayın.

### Tehlike

- Cihazın çevresinde böcek ilacı veya parfüm gibi yanıcı maddeler püskürtmeyin.
- Elektrik çarpması ve/veya yangın tehlikesine karşı cihazı su, başka bir sıvı veya (yanıcı) deterjan kullanarak temizlemeyin.
- Su haznesindeki su içmeye uygun değildir. Bu suyu içmeyin ve hayvanlara su vermek veya bitkileri sulamak için kullanmayın. Su haznesini boşaltırken suyu gidere dökün.

### Uyarı

- Yüksek nem seviyelerinin ortamdaki biyolojik organizmaların büyümesine katkı sağlayabileceğini unutmayın.
- Nemlendiricinin etrafındaki alanın nemli veya ıslak hale gelmesini önleyin. Nem oluşursa nemlendiricinin çıkış hacmini azaltın. Nemlendiricinin çıkış hacmi azaltılmıyorsa nemlendiriciyi aralıklı olarak kullanın. Halı, perde, güneşlik perde veya masa örtüsü gibi emici malzemelerin nemli hale gelmesine izin vermeyin.
- Cihazı kullanmadığınız zamanlarda haznenin içinde kesinlikle su bırakmayın.
- Saklamadan önce nemlendiriciyi boşaltın ve temizleyin. Bir sonraki kullanımdan önce nemlendiriciyi temizleyin.
- Cihazı prize takmadan önce, üstünde yazılı olan gerilimin, evinizdeki şebeke gerilimiyle aynı olup olmadığını kontrol edin.
- Cihazın güç kablosu hasarlıysa bir tehlike oluşturmasını önlemek için mutlaka Philips'in yetki verdiği bir servis merkezi veya benzer şekilde yetkilendirilmiş kişiler tarafından değiştirilmesini sağlayın.
- Cihazın fişi, güç kablosu veya kendisi hasarlıysa cihazı kesinlikle kullanmayın.
- Bu cihazın 8 yaşın üzerindeki çocuklar ve fiziksel, duyuşsal ya da zihinsel becerileri gelişmemiş veya bilgi ve tecrübe

açısından eksik kişiler tarafından kullanımı sadece bu kişilerin denetiminden sorumlu kişilerin bulunması veya güvenli kullanım talimatlarının bu kişilere sağlanması ve olası tehlikelerin anlatılması durumunda mümkündür. Çocuklar cihazla oynamamalıdır. Temizleme ve kullanıcı bakımı, denetim altında olmayan çocuklar tarafından yapılmamalıdır.

- Fiziksel sakatlıkları veya cihazda oluşabilecek arızaları önlemek için parmaklarınızı veya nesnelere hava çıkışına veya hava girişine sokmayın.
- Hava çıkışı açıklığından cihazın içine yabancı cisimler girmediğinden emin olun.

## **Dikkat**

- Cihaz sadece normal çalışma koşulları altında evde kullanım için uygundur.
- Cihazı daima kuru, sabit, düz ve yatay bir yüzeyde bulundurun ve kullanın.
- Hava girişini ve çıkışını engellemeyin.
- Cihazın üzerine hiçbir şey koymayın, oturmayın veya cihazın üzerinde ayakta durmayın.
- Sadece bu cihaz için özel olarak tasarlanmış orijinal Philips filtresini kullanın. Başka filtreleri kullanmayın.
- Suyu cihazın üst kısmındaki hava çıkışlarından doldurmayın.
- Su haznesini sadece soğuk musluk suyuyla doldurun. Yeraltı suyu veya sıcak su kullanmayın.
- Su haznesine su dışında herhangi bir madde koymayın. Suya koku veya kimyasal madde eklemeyin. Sadece su kullanın (musluk, arıtılmış, mineral veya her türlü içme suyu).
- Cihazın (özellikle hava giriş ve çıkışının) sert cisimlerle darbe almasını önleyin.
- Gaz cihazlarının, ısıtıcı aletlerin veya şöminenin yanında cihazı kullanmayın.
- Yoğuşmanın cihazın üzerine damlamasını önlemek için cihazı doğrudan bir klimanın altına yerleştirmeyin.
- Dumanlı tip böcek ilacı kullanılan iç mekanlarda veya yağlı atıkların olduğu, tütsü yanan veya kimyasal buharların bulunduğu yerlerde cihazı kesinlikle çalıştırmayın.

- Cihazı; banyo, tuvalet veya mutfak ya da önemli ölçüde sıcaklık değişikliklerinin görüldüğü mekanlar gibi ıslak alanlarda veya yüksek ortam sıcaklığına sahip alanlarda kullanmayın.
- Cihazı taşımak, temizlemek, suyla doldurmak, filtreyi değiştirmek veya bakım işlemleri yapmak istediğinizde mutlaka cihazın fişini çekin.
- Filtreyi çamaşır makinesinde veya bulaşık makinesinde yıkamayın, aksi takdirde filtre deforme olur.
- Cihaz uzun süre kullanılmadığında filtrede bakteri ve küf oluşabilir. Su haznesini temizleyin ve nemlendirme filtresini kurulayın. Cihazı tekrar kullanmaya başlamadan önce filtreyi kontrol edin. Üzerinde koyu noktalar varsa ve çok kirliyse filtreyi değiştirin.

---

## Elektromanyetik alanlar (EMF)

Bu cihaz, elektromanyetik alanlara maruz kalmaya ilişkin geçerli standartlara ve düzenlemelere uygundur.

---

## Geri dönüşüm

Bu simge, ürünün normal evsel atıklarla birlikte atılmaması gerektiği anlamına gelir (2012/19/EU).



Elektrikli ve elektronik ürünlerin ayrı olarak toplanması ile ilgili ülkenizin kurallarına uyun. Eski ürünlerin doğru şekilde atılması, çevre ve insan sağlığı üzerindeki olumsuz etkileri önlemeye yardımcı olur.

## 2 Nemlendiriciniz

Bu ürünü satın aldığınız için teşekkür ederiz; Philips'e hoş geldiniz!

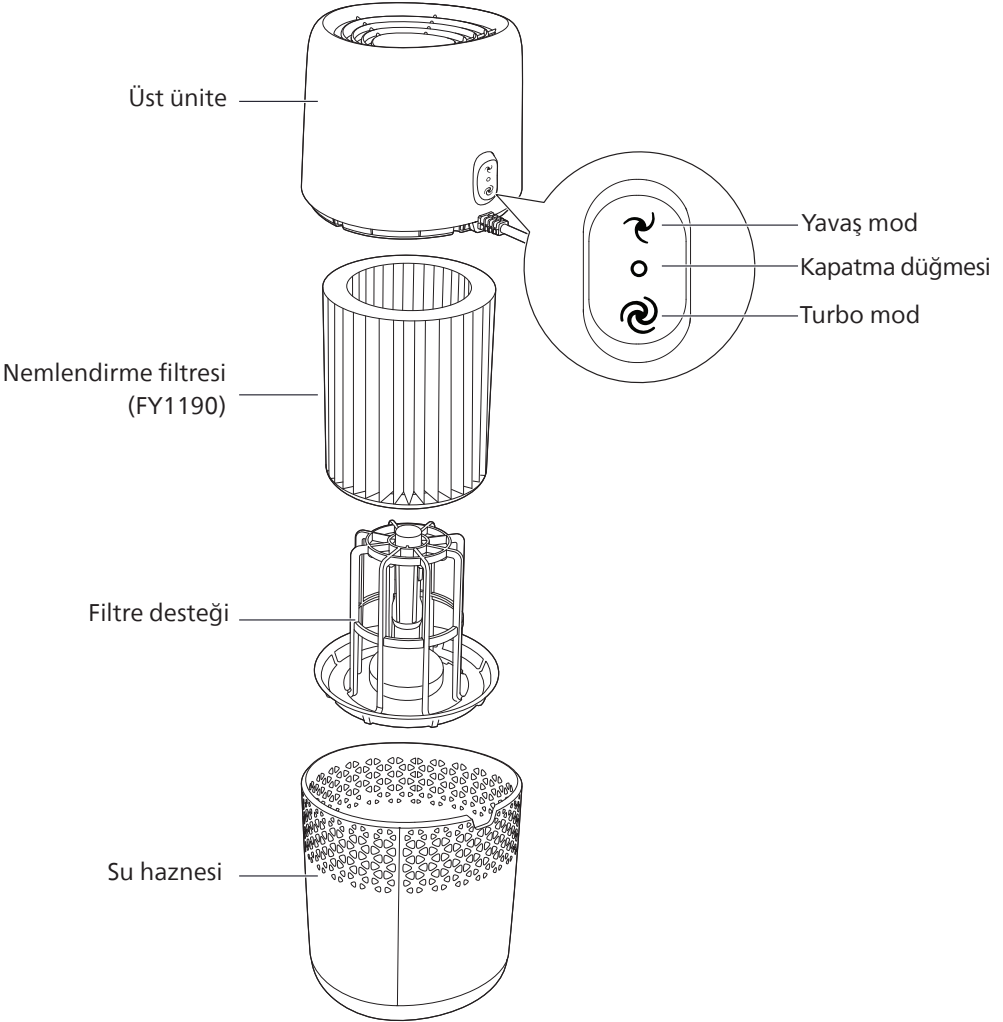
Philips tarafından verilen destekten tam olarak yararlanabilmek için şu adresten ürün kaydınızı yaptırın: [www.philips.com/welcome](http://www.philips.com/welcome).

Philips nemlendirici, ailenizin sağlığı için evinize taze ve nemlendirilmiş hava getirir.

Kuru havaya H<sub>2</sub>O molekülleri ekleyen ve su buharı oluşmadan sağlıklı nemli hava üreten özel bir nemlendirme filtresine sahip NanoCloud teknolojisi ile gelişmiş buharlaştırma sistemi sunar. Nemlendirme filtresi; bakterileri, kalsiyumu ve diğer partikülleri sudan uzak uzak tutar. Evinize sadece saf nemlendirilmiş hava verir. Kış mevsiminden veya klimadan kaynaklanan kuru havaya artık veda edebilirsiniz.

Nemlendiriciyi kurup kullanmadan önce bu kullanım kılavuzunu dikkatle okuyun. Bu kılavuzu gelecekte başvurmak üzere saklayın.

## Ürün hakkında genel bilgiler

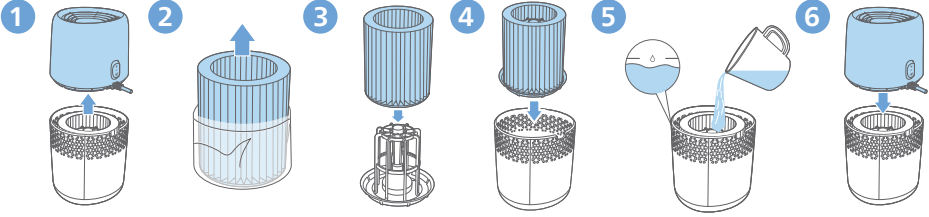


## 3 Başlarken

### Nemlendirme için hazırlık

**Not:**






- En iyi nemlendirme sonucunu elde etmek için filtreyi kullanmadan önce 30 dakika suda bekletin.




- 1 Üst ünitenin her iki tarafından tutun ve yukarı kaldırın.
- 2 Yeni nemlendirme filtresinden tüm ambalaj malzemelerini çıkarın.
- 3 Yeni nemlendirme filtresini, filtre desteğinin etrafına monte edin.
- 4 Nemlendirme filtresini ve filtre desteğini su haznesine geri takın.
- 5 Su, maksimum su seviyesi göstergesine ulaşana kadar su haznesini soğuk musluk suyuyla doldurun.
- 6 Üst üniteyi su haznesine geri takın.

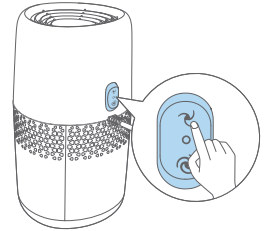
## 4 Nemlendiriciyi kullanma

### Nemlendiriciyi açma ve kapatma

- 1 Nemlendiricinin fişini elektrik prizine takın.
- 2 Nemlendiricideki  veya  düğmesine basın.
  -  : Yavaş mod
  -  : Turbo mod
- 3 Nemlendiriciyi kapatmak için güç düğmesine  basın.

**Not:**

- Haznedeki su seviyesi çok düşerse nemlendirici, nemlendirme işlemini durdurur. Göstergesi ışığı  yanar.
- Nemlendirici, çok ince görünmez buğu yaydığı için buğuyu görememeniz normaldir.





## Su seviyesi

Su haznesinde yeterli su olmadığında  göstergesi yanar, nemlendirici çalışmayı durdurur, Su haznesine su doldurduğunuzda nemlendirici çalışmaya devam eder.

### Not:

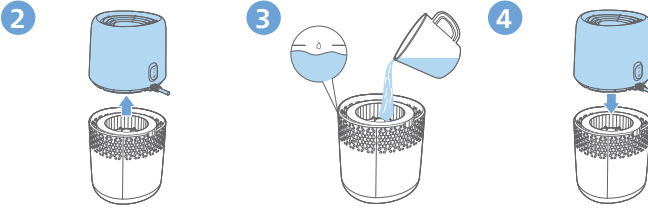
- Haznede bir miktar su kalması normaldir.

## Su doldurma

### Not:

- Su doldururken maksimum su seviyesini aşmayın; aksi takdirde hava girişlerinden su sızabilir.
- Su haznesini hareket ettirirken sallamayın; aksi takdirde hava girişlerinden su sızabilir.
- Suyu nemlendiricinin üst kısmındaki hava çıkışlarından doldurmayın.

1 Nemlendiriciyi kapatıp fişi prizden çekin.



- 2 Üst üniteyi her iki tarafından tutarak çıkarın.
- 3 Su, maksimum su seviyesi göstergesine ulaşana kadar su haznesini soğuk musluk suyuyla doldurun.
- 4 Üst üniteyi su haznesine geri takın.

## 5 Temizlik ve bakım

### Not:

- Temizlemeye başlamadan önce, nemlendiricinin fişini mutlaka prizden çekin.
- Hava girişlerinden ve çıkışlarından su doldurmaktan kaçının.
- Nemlendiricinin herhangi bir parçasını temizlemek için kesinlikle çamaşır suyu veya alkol gibi aşındırıcı, zarar verici veya yanıcı temizlik maddeleri kullanmayın.

### Nemlendirici gövdesini temizleme

Toz birikmesini önlemek için nemlendiricinin içini ve dışını düzenli olarak temizleyin.

- 1 Nemlendiricinin gövdesindeki tozları kuru ve yumuşak bir bez ile silin.
- 2 Hava girişi ve çıkışlarını yumuşak ve kuru bir bezle temizleyin.

### Su haznesini temizleme

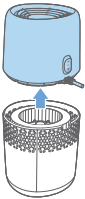
Hijyenik kalması için su haznesini haftada bir temizleyin.

- 1 Nemlendirme filtresini ve filtre desteğini çıkarın.
- 2 Su haznesine suyla karıştırılmış hafif bir deterjan ekleyin.
- 3 Su haznesinin içini yumuşak ve temiz bir bezle temizleyin.
- 4 Su haznesini lavaboya boşaltın.
- 5 Nemlendirme filtresini ve filtre desteğini su haznesine geri takın.

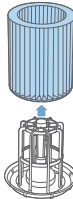
### Nemlendirme filtresini temizleme

Nemlendirme filtresini hijyenik tutmak için her hafta temizleyin.

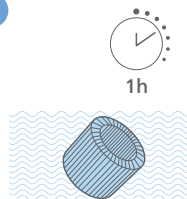
1



2



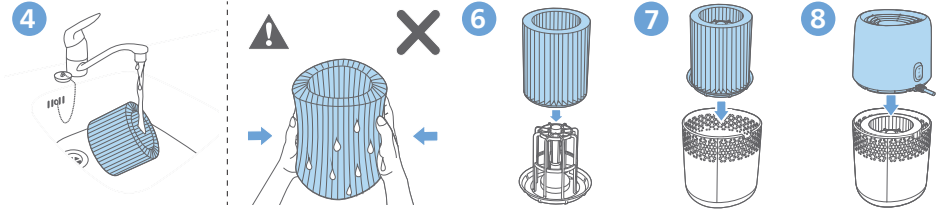
3



- 1 Nemlendirme filtresini ve filtre desteğini su haznesinden çıkarın.
- 2 Nemlendirme filtresini filtre desteğinden çıkarın.
- 3 Nemlendirme filtresini bir saat boyunca bir temizlik maddesi (örn. seyreltilmiş sitrik asit çözeltisi) içinde bekletin.

**Not:**

- Lütfen orta sertlikle veya asitli bir temizleyici (4 L su ile 24 g sitrik asit) kullanın.



- 4 Nemlendirme filtresini yavaşça akan bir musluk altında durulayın. Temizlerken filtreyi sıkmayın veya bükmeyin.
- 5 Nemlendirme filtresindeki fazla suyun damlamasını bekleyin.
- 6 Nemlendirme filtresini filtre desteğinin etrafına monte edin.
- 7 Nemlendirme filtresini ve filtre desteğini su haznesine geri takın.
- 8 Üst üniteyi su haznesine geri takın.

**Not:**

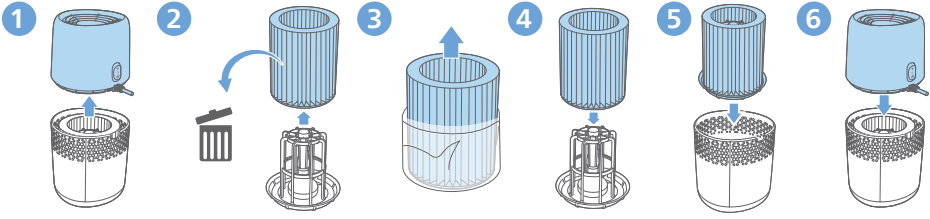
- Filtreyi sıkmayın veya bükmeyin. Bu, filtrenin hasar görmesine neden olabilir ve nemlendirme performansını etkileyebilir.
- Filtre, desteğine geri takılmadığı sürece filtreyi doğrudan güneş ışığı altında kurutmayın.

## 6 Nemlendirme filtresini değiştirme

**Not:**

- Sadece orijinal Philips nemlendirme filtresi FY1190 kullanın.
- Nemlendirme filtresini değiştirmeden önce mutlaka nemlendiricinin fişini prizden çekin.
- Filtrenizi değiştirme hakkında daha fazla bilgi için ürününüzü [www.philips.com](http://www.philips.com) adresinde kaydedtin.
- Filtre, desteğine geri takılmadığı sürece filtreyi doğrudan güneş ışığı altında kurutmayın.

Optimum performans için nemlendirme filtresini her 6 ayda bir değiştirin. Filtre iyi durumdaysa daha uzun bir süre kullanabilirsiniz. Nemlendirme filtresini yılda en az bir kez değiştirdiğinizden emin olun.



- 1 Nemlendirme filtresini ve filtre desteğini su haznesinden çıkarın.
- 2 Nemlendirme filtresini filtre desteğinden çıkarın. Kullanılmış filtreyi atın.
- 3 Yeni nemlendirme filtresinden tüm ambalaj malzemelerini çıkarın.
- 4 Yeni nemlendirme filtresini, filtre desteğinin etrafına monte edin.
- 5 Filtreyi ve filtre desteğini su haznesine geri takın.
- 6 Üst üniteyi su haznesine geri takın.

## 7 Sorun giderme

Bu bölümde cihaz ile ilgili en sık karşılaşılan sorunlar özetlenmiştir. Aşağıdaki bilgiler sorunu çözmekte yeterli olmadığı takdirde, ülkenizdeki Tüketici Destek Merkezi ile iletişim kurun.

Sorun	Olası çözüm
Hava nemlendirici çalışmıyor.	<ul style="list-style-type: none"><li>• Nemlendiricinin güç kaynağına bağlı olduğundan emin olun.</li><li>• Su haznesinin suyla dolu olduğundan ve üst ünitenin su haznesine düzgün şekilde yerleştirildiğinden emin olun.</li></ul>
Hava nemlendirilmiyor.	<ul style="list-style-type: none"><li>• Su haznesinin suyla dolu olduğundan ve üst ünitenin su haznesine düzgün şekilde yerleştirildiğinden emin olun.</li></ul>
Su haznesi sızıntı yapıyor.	<ul style="list-style-type: none"><li>• Nemlendiricinin aşırı suyla doldurulmadığından emin olun.</li><li>• Nemlendiriciyi her temizledikten sonra veya yeniden doldurmak için üst üniteyi ve/veya su haznesini çıkardıktan sonra nemlendiricinin düzgün bir şekilde monte edildiğinden/bağlandığından emin olun.</li><li>• Su haznesinin düzgün şekilde yerleştirildiğinden emin olun. Sorun devam ederse ülkenizdeki Müşteri Destek Merkezi ile iletişim kurun.</li></ul>

Sorun	Olası çözüm
Nemölçerde nem seviyesinin değiştiğini görmüyorum.	<ul style="list-style-type: none"><li>• Nemlendirme filtresini, filtre desteğinin etrafına monte ettiğinizden emin olun.</li><li>• Nemlendirme filtresi kirlidir. Nemlendirme filtresini sudan geçirin ve/veya kirecini temizleyin (bkz. "Nemlendirme filtresini temizleme" bölümü).</li><li>• Odanız çok fazla havalandırılıyor olabilir. Lütfen kapı ve pencereleri kapatın.</li><li>• Odanız çok büyüktür.</li></ul>
Nemlendirme filtresinde bazı beyaz birikintiler var.	<ul style="list-style-type: none"><li>• Beyaz kalıntılar kireçtir ve sudaki minerallerden oluşur. Nemlendirme filtresi üzerindeki kireç, nemlendirme performansını etkiler ancak sağlığınıza zarar vermez. Lütfen kullanım kılavuzundaki temizlik talimatlarını izleyin.</li></ul>
Filtre bir süre sonra renk değiştiriyor.	<ul style="list-style-type: none"><li>• Birikinti, filtre malzemesinin doğal bir etkisidir ve nemlendirme performansı üzerinde etkisi yoktur. Kireci gidermek için nemlendirme filtresini sık sık temizleyin ve 6 ayda bir değiştirin.</li></ul>
Nemlendiriciden kötü koku geliyor.	<ul style="list-style-type: none"><li>• Su haznesinin suyla doldurulduğundan emin olun.</li><li>• Nemlendirme filtresini temizleyin (bkz. "Nemlendirme filtresini temizleme" bölümü).</li></ul>
Hava çıkışından hava gelmiyor.	<ul style="list-style-type: none"><li>• Nemlendiricinin fişini elektrik prizine takın ve nemlendiriciyi açın.</li></ul>
Nemlendiriciden görünür buğu çıkmıyor. Cihaz çalışıyor mu?	<ul style="list-style-type: none"><li>• Buğu çok ince olduğunda görünmez. Bu nemlendiricide NanoCloud nemlendirme teknolojisi bulunmaktadır. Bu teknoloji, su buğusu oluşturmadan çıkış bölgesinden sağlıklı nemli hava üretir. Bu nedenle buğuyu göremezsiniz.</li></ul>
Nemlendirici uzun bir süre kullanılmayacaksa nasıl depolanmalı ve yeniden kullanılmalıdır?	<ul style="list-style-type: none"><li>• Nemlendirici uzun süre kullanılmadığında filtrelerde bakteri ve küf oluşabilir. Depolama ve yeniden kullanım için lütfen aşağıdaki adımları izleyin.</li><li>• Depolamadan önce su haznesini iyice temizleyin ve nemlendirme filtresini kurulaın.</li><li>• Nemlendiriciyi tekrar kullanmaya başlamadan önce filtreleri kontrol edin. Filtrede koyu renkli lekeler varsa ve filtre çok kirliyse değiştirin (Lütfen kullanım kılavuzundaki "Nemlendirme filtresini değiştirme" bölümüne bakın)</li></ul>

## 8 Garanti ve destek

Versuni, bu ürün için satın aldıktan sonra iki yıllık garanti sunar. Bu garanti, arızanın yanlış kullanım veya kötü bakım nedeniyle ortaya çıkması durumunda geçerli değildir. Garantimiz, tüketici olarak kanunen haklarınızı etkilemez. Daha fazla bilgi almak veya garantiye başvurmak için lütfen **[www.philips.com/support](http://www.philips.com/support)** adresindeki web sitemizi ziyaret edin.

---

### Parça veya aksesuar siparişi verme

Bir parçayı değiştirmeniz gerekiyorsa veya ek parça satın almak istiyorsanız Philips bayinize gidin veya **[www.philips.com/support](http://www.philips.com/support)** adresini ziyaret edin.

Parçaları temin etmekte sorun yaşarsanız lütfen ülkenizdeki Philips Müşteri Destek Merkezi ile iletişime geçin.



Philips ve Philips Shield Simgesi, Koninklijke Philips N.V. şirketinin tescilli ticari markalarıdır ve lisans kapsamında kullanılır.

Bu ürün, Versuni Holding B.V. tarafından üretilmiştir ve satılmaktadır ve Versuni Holding B.V. bu ürünle ilgili garanti veren şirkettir.

2023 © Versuni Holding B.V.

HU2510\_user manual\_v1.0 (08/10/2023)

