

PHILIPS

HU2510



Ръководство за потребителя

Съдържание

1	Важно	1
	Безопасност	1
	Електромагнитни полета (EMF)	3
	Рециклиране	3
2	Вашият овлажнител	4
	Общ преглед на продукта	5
3	Как да започнете	6
	Подготовка за овлажняване	6
4	Използване на овлажнителя	6
	Включване и изключване на овлажнителя	6
	Ниво на водата	7
	Допълване с вода	7
5	Почистване и поддръжка	8
	Почистване на корпуса на овлажнителя	8
	Почистване на водния резервоар	8
	Почистване на филтъра за овлажняване	8
6	Смяна на филтъра за овлажняване	10
7	Отстраняване на неизправности	10
8	Гаранция и поддръжка	13
	Поръчка на части или принадлежности	13

1 Важно

Безопасност

Преди да използвате уреда, прочетете внимателно това ръководство за потребителя и го запазете за справка в бъдеще.

Опасност

- Не пръскайте запалими материали, като например инсектициди или аромати, около уреда.
- Не почиствайте уреда с вода, друга течност или (запалим) почистващ препарат, за да избегнете токов удар и/или опасност от пожар.
- Водата във водния резервоар не е подходяща за пиене. Не пийте тази вода, не я давайте на животни и не я използвайте за напояване растения. Когато изпразвате водния резервоар, изливайте водата в канализацията.

Предупреждение

- Имайте предвид, че високите нива на влажност могат да стимулират развитието на биологични организми в околната среда.
- Не допускайте зоната около овлажнителя да стане влажна или мокра. Ако се появи влага, намалете изходния обем на овлажнителя. Ако изходният обем на овлажнителя не може да се намали, използвайте овлажнителя периодично. Не допускайте абсорбиращи материали, като килими, завеси или покривки за маса, да се овлажняват.
- Никога не оставяйте вода в резервоара, когато уредът не се използва.
- Изпразнете и почистете овлажнителя преди съхранение. Почистете овлажнителя преди следваща употреба.
- Преди да включите уреда в контакта, проверете дали посоченото на уреда напрежение отговаря на това на местната ел. захранваща мрежа.
- Ако захранващият кабел е повреден, трябва да бъде заменен от Philips, негов представител или лица с подобна квалификация, за да се избегнат опасни ситуации.

- Не използвайте уреда, ако щепселът, захранващият кабел или самият уред е повреден.
- Този уред може да се използва от деца на възраст над 8 години и от лица с намалени физически възприятия, умствени недостатъци или без опит и познания, ако са инструктирани за безопасна употреба с уреда или са под наблюдение с цел гарантиране на безопасна употреба и ако са им разяснени евентуалните опасности. Не позволявайте на деца да си играят с уреда. Не позволявайте на деца да извършват почистване или поддръжка на уреда без надзор.
- Не бъркайте с пръсти или предмети в отвора за изходящ въздух или отвора за приток на въздух, за да предотвратите физическо нараняване или повреда на уреда.
- Уверете се, че външните предмети не попадат в уреда през отвора за изходящ въздух.

Внимание

- Уредът е предназначен само за домакински цели при нормални условия на експлоатация.
- Винаги поставяйте и използвайте уреда върху суха, равна и хоризонтална повърхност.
- Не блокирайте отворите за приток на въздух и за изходящ въздух.
- Не поставяйте нищо върху уреда и не сядайте или стъпвайте върху него.
- Използвайте само оригинални филтри на Philips, които са предназначени специално за този уред. Не използвайте никакъв друг филтър.
- Не пълнете вода от отворите за изходящ въздух върху уреда.
- Просто напълнете водния резервоар със студена чешмяна вода. Не използвайте подпочвена или гореща вода.
- Не слагайте вещества, различни от вода, във водния резервоар. Не добавяйте ароматизатор или химическо вещество във водата. Използвайте само вода (чешмяна, пречистена, минерална, всякакъв вид питейна вода).

- Избягвайте удари с твърди предмети по уреда (особено по отворите за приток на въздух и за изходящия въздух).
- Не използвайте уреда в близост до газови уреди, печки или камини.
- Не поставяйте уреда директно под климатик, за да предотвратите кондензация от капки върху уреда.
- Не използвайте уреда, когато сте употребили стаини препарати против насекоми на димна основа или на места с остатъци от мазнина, горящи смоли или химически изпарения.
- Не използвайте уреда на мокри места или места с висока околна температура, като например в банята, тоалетната или кухнята, или в помещение с големи температурни разлики.
- Винаги изключвайте уреда от контакта, когато искате да го преместите или почистите, да напълните вода, да смените филтъра или да извършите поддръжка.
- Не почиствайте филтъра в пералня или съдомиялна, тъй като в противен случай той ще се деформира.
- Когато уредът не се използва дълго време, е възможно да се развият бактерии и мухъл върху филтъра. Почистете водния резервоар и подсушете филтъра за овлажняване. Проверете филтъра, преди да започнете да използвате уреда отново. Ако филтърът е много замърсен с тъмни петна, го сменете.

Електромагнитни полета (EMF)

Този уред е в съответствие с приложимите стандарти и разпоредби относно излагането на електромагнитни полета.

Рециклиране

Този символ означава, че продуктът не може да се изхвърля заедно с обикновените битови отпадъци (2012/19/ЕС).



Следвайте правилата на държавата си относно разделното събиране на електрическите и електронните уреди. Правилното изхвърляне помага за предотвратяването на потенциални негативни последици за околната среда и човешкото здраве.

2 Вашият овлажнител

Поздравяваме ви за покупката и добре дошли във Philips!

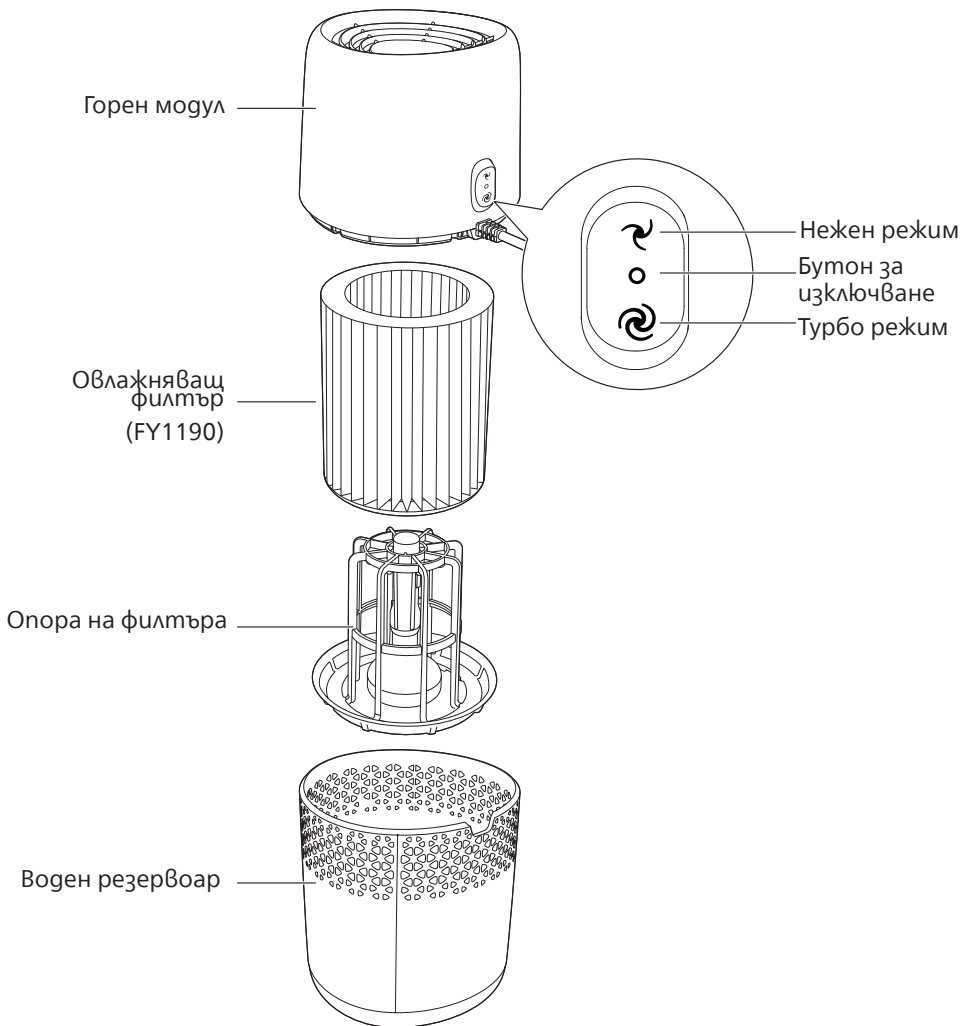
За да се възползвате напълно от предлаганата от Philips поддръжка, регистрирайте продукта си на www.philips.com/welcome.

Овлажнителят Philips внася свеж, овлажнен въздух в къщата ви за здравето на вашето семейство.

Той ви предлага усъвършенствана система за изпаряване с технологията NanoCloud, като използва специален овлажняващ филтър, който добавя H₂O молекули към сухия въздух и създава здравословен, влажен въздух без формиране на водна мъгла. Неговият овлажняващ филтър задържа бактерии, калций и други частици от водата. Той осигурява само чист влажен въздух в дома ви. Край на сухия въздух през зимния сезон или от климатика.

Прочетете внимателно това ръководство за потребителя, преди да инсталирате и използвате овлажнителя. Запазете го за бъдеща справка.

Общ преглед на продукта

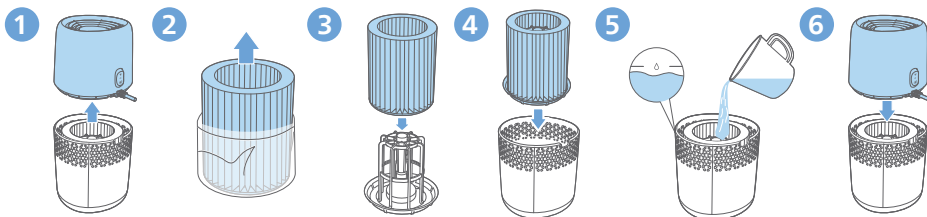


3 Как да започнете

Подготовка за овлажняване

Забележка:






- За да се постигне оптимален резултат на овлажняване, накиснете филтъра във вода за 30 минути преди употреба.




- 1 Придържайте от двете страни на горния модул и го повдигнете.
- 2 Махнете опаковъчния материал от новия филтър за овлажняване.
- 3 Монтирайте новия филтър за овлажняване около опората на филтъра.
- 4 Поставете филтъра за овлажняване и опората на филтъра обратно във водния резервоар.
- 5 Напълнете водния резервоар със студена чешмяна вода, докато водата не достигне индикацията за максимално ниво на водата.
- 6 Поставете горния модул обратно върху водния резервоар.

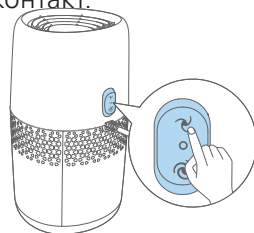
4 Използване на овлажнителя

Включване и изключване на овлажнителя


- 1 Включете щепсела на овлажнителя в електрическия контакт.
- 2 Натиснете  или  за да включите овлажнителя.
 -  : нежен режим
 -  : режим турбо
- 3 Натиснете бутона за захранване  за изключване на овлажнителя.

Забележка:

- Ако нивото на водата в резервоара стане много ниско, овлажнителят спира да овлажнява. Светлинният индикатор  свети.
- Овлажнителят изпуска много фина невидима мъгла, така че е нормално да не я виждате.



Ниво на водата

Когато в резервоара за вода няма достатъчно вода, индикаторът  е включен, овлажнителят спира да работи. Овлажнителят ще възобнови работата си, когато допълните вода в резервоара за вода.

Забележка:

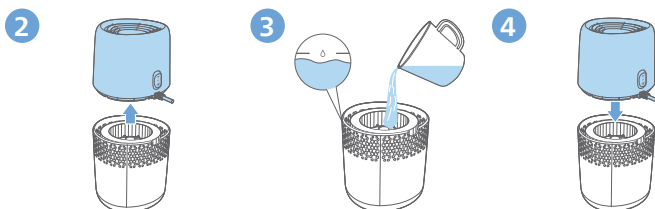
- Нормално е да откриете останала вода на дъното на резервоара.

Допълване с вода

Забележка:

- Когато доливате вода, не превишавайте максималното ниво на водата, за да не протече през отворите за приток на въздух.
- Не разклащайте водния резервоар, когато го премествате, тъй като може да изтече вода през отворите за приток на въздух.
- Не доливайте вода през отворите за изходящ въздух върху овлажнителя.

1 Изключете овлажнителя и извадете щепсела от контакта.



2 Свалете горния модул, като го придържате от двете страни.

3 Напълнете водния резервоар със студена чешмяна вода, докато водата не достигне индикацията за максимално ниво на водата.

4 Поставете горния модул обратно върху водния резервоар.

5 Почистване и поддръжка

Забележка:

- Винаги изключвайте овлажнителя от контакта, преди да пристъпите към почистване.
- Избягвайте да наливате вода през вентилационните отвори и изходи.
- Никога не използвайте абразивни, агресивни или запалими почистващи препарати, като например белина или алкохол, за да почиствате която и да е част на овлажнителя.

Почистване на корпуса на овлажнителя

Редовно почиствайте вътрешността и външната част на овлажнителя, за да предотвратите натрупването на прах.

- 1 Избърсвайте праха от корпуса на овлажнителя с мека и суха кърпа.
- 2 Почиствайте отворите за приток на въздух и за изходящия въздух с мека и суха кърпа.

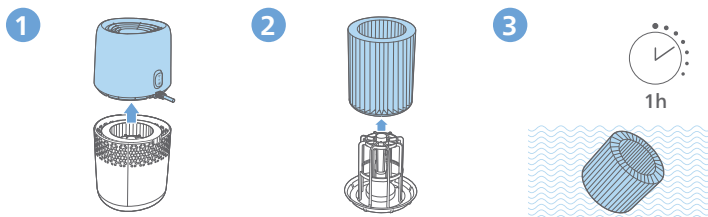
Почистване на водния резервоар

Почиствайте водния резервоар всяка седмица, за да поддържате хигиената му.

- 1 Извадете филтъра за овлажняване и опората на филтъра.
- 2 Добавете малко мек течен миещ препарат, смесен с вода, към водния резервоар.
- 3 Почистете водния резервоар отвътре с мека и суха кърпа.
- 4 Изпразнете водния резервоар в мивката.
- 5 Поставете филтъра за овлажняване и опората на филтъра обратно във водния резервоар.

Почистване на филтъра за овлажняване

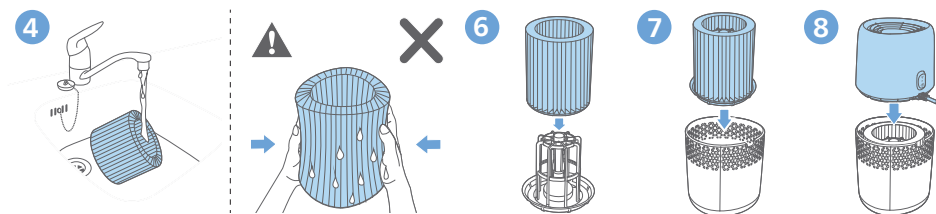
Почиствайте филтъра за овлажняване всяка седмица, за да поддържате хигиената му.



- 1 Извадете филтъра за овлажняване и опората на филтъра от водния резервоар.
- 2 Премахнете филтъра за овлажняване от опората на филтъра.
- 3 Накиснете овлажняващия филтър в почистващ препарат (напр. разреден разтвор на лимонена киселина) за един час.

Забележка:

- Моля, използвайте неагресивен препарат или такъв на киселинна основа (24 г лимонена киселина с 4 л вода).



- 4 Изплакнете филтъра за овлажняване под слаба водна струя. Не стискайте и не извивайте филтъра при почистване.
- 5 Оставете излишната вода да изтече от филтъра за овлажняване.
- 6 Монтирайте овлажняващия филтър около филтърната опора.
- 7 Поставете филтъра за овлажняване и опората на филтъра обратно във водния резервоар.
- 8 Поставете горната част обратно върху водния резервоар.

Забележка:

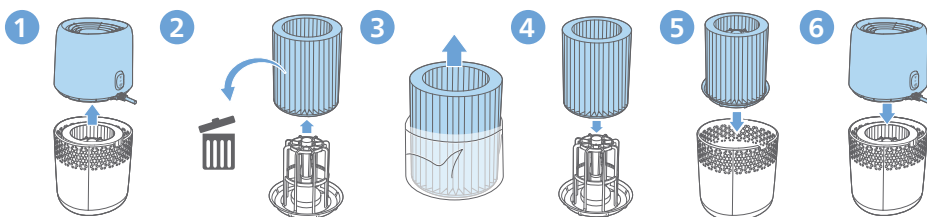
- Не стискайте и не извивайте филтъра. Това може да повреди филтъра и да окаже влияние върху производителността при овлажняване.
- Не изсушавайте филтъра на директна слънчева светлина, освен ако не е монтиран на опората на филтъра.

6 Смяна на филтъра за овлажняване

Забележка:

- Използвайте само оригинален филтър за овлажняване FY1190 на Philips.
- Винаги изключвайте уреда от контакта, преди да замените филтъра за овлажняване.
- Регистрирайте продукта си на **www.philips.com** за допълнителна информация относно смяната на филтъра.
- Не изсушавайте филтъра на директна слънчева светлина, освен ако не е монтиран на опората на филтъра.

Сменяйте филтъра за овлажняване на всеки 6 месеца за оптимална производителност. Ако филтърът е в добро състояние, можете да го използвате за по-дълъг период от време. Постарайте се да сменяте филтъра за овлажняване поне веднъж годишно.



- 1 Извадете филтъра за овлажняване и опората на филтъра от водния резервоар.
- 2 Премахнете филтъра за овлажняване от опората на филтъра. Изхвърлете използвания филтър.
- 3 Махнете опаковъчните материали от новия филтър за овлажняване.
- 4 Монтирайте новия филтър за овлажняване около опората на филтъра.
- 5 Поставете филтъра и опората на филтъра обратно във водния резервоар.
- 6 Поставете горната част обратно върху водния резервоар.

7 Отстраняване на неизправности

В тази глава са обобщени най-често срещаните проблеми, на които можете да се натъкнете при ползване на уреда. Ако не можете да разрешите проблема с помощта на информацията по-долу, се свържете с Центъра за обслужване на потребители във вашата страна.

Проблем	Възможно решение
Овлажнителят не работи.	<ul style="list-style-type: none"> • Уверете се, че до овлажнителя стига ток. • Уверете се, че водният резервоар е пълен с вода и че горният модул е поставен правилно върху водния резервоар.
Въздухът не се овлажнява.	<ul style="list-style-type: none"> • Уверете се, че водният резервоар е пълен с вода и че горният модул е поставен правилно върху водния резервоар.
Водният резервоар тече.	<ul style="list-style-type: none"> • Проверете дали овлажнителят не е препълнен с вода. • Проверявайте дали овлажнителят е добре сглобен/ свързан след всяко почистване или сваляне на горния модул и/или водния резервоар за допълване. • Проверете дали водният резервоар е поставен правилно. Ако проблемът продължава, свържете се с Центъра за обслужване на потребители във вашата държава.
Не виждам промяна в нивото на влажност чрез хигрометър.	<ul style="list-style-type: none"> • Уверете се, че сте монтирали филтъра за овлажняване около опората на филтъра. • Филтърът за овлажняване е замърсен. Изплакнете филтъра за овлажняване (вижте глава "Почистване на филтъра за овлажняване"). • В стаята може да има прекалено много вентилация. Моля, затворете вратите и прозорците. • Размерите на стаята ви са прекалено големи.
Има бели отлагания върху филтъра за овлажняване.	<ul style="list-style-type: none"> • Белите отлагания се наричат котлен камък и са съставени от минерали от водата. Котленият камък върху филтъра за овлажняване засяга производителността при овлажняване, но не е опасен за здравето. Моля, следвайте инструкциите за почистване в ръководството за потребителя.
Филтърът променя цвета си след известно време.	<ul style="list-style-type: none"> • Натрупванията са естествен ефект от филтърния материал и не влияят на ефективността овлажняване. Почиствайте филтъра за овлажняване често, за да премахнете котления камък, и сменяйте филтъра на всеки 6 месеца.

Проблем	Възможно решение
От овлажнителя излиза неприятен мирис.	<ul style="list-style-type: none"> • Проверете дали водният резервоар е пълен с вода. • Почистете филтъра за овлажняване (вижте глава "Почистване на филтъра за овлажняване").
Не излиза въздух от отвора за изходящ въздух.	<ul style="list-style-type: none"> • Включете щепсела на овлажнителя в електрическия контакт и включете овлажнителя.
Не виждам видима мъгла да излиза от овлажнителя. Работи ли?	<ul style="list-style-type: none"> • Когато мъглата е много фина, тя е невидима. Овлажнителят е с технология за овлажняване NanoCloud, която произвежда здравословен влажен въздух от изходната зона без образуване на водна мъгла. Следователно не можете да видите мъглата.
Как да съхранявате или използвате повторно овлажнителя, ако не е използван дълго време?	<ul style="list-style-type: none"> • Когато овлажнителят не се използва дълго време, е възможно да се развият бактерии и мухъл върху филтрите. Моля, следвайте стъпките по-долу за съхранение и повторно използване. • Почиствайте добре водния резервоар и подсушавайте филтъра за овлажняване преди съхранение. • Проверете филтрите, преди да започнете да използвате овлажнителя отново. Ако филтърът е много замърсен с тъмни петна, сменете го (Моля, вижте главата "Смяна на филтъра за овлажняване" в ръководството на потребителя)

8 Гаранция и поддръжка

Versuni предлага двегодишна гаранция след покупката на този продукт. Тази гаранция не е валидна, ако дефектът се дължи на неправилна употреба или лоша поддръжка. Нашата гаранция не засяга правата ви по закон като потребител. За повече информация или за позоваване на гаранцията, посетете нашия уебсайт www.philips.com/support.

Поръчка на части или принадлежности

Ако трябва да замените част или искате да закупите допълнителна част, обърнете се към търговец на Philips или посетете www.philips.com/support. Ако имате проблеми с получаване на части, моля, свържете се с Центъра за обслужване на потребители на Philips във вашата държава.



Philips и Philips Shield Emblem са регистрирани търговски марки на Koninklijke Philips N.V. и се използват с лиценз.

Този продукт е произведен от и се продава под отговорността на Versuni Holding B.V. и Versuni Holding B.V. е гарант по отношение на този продукт.

2023 © Versuni Holding B.V.

HU2510_user manual_v1.0 (08/10/2023)

