

**PHILIPS**

HU2510



# Gebruiksaanwijzing

# Inhoud

<b>1</b>	<b>Belangrijk</b> .....	<b>1</b>
	Veiligheid .....	1
	Elektromagnetische velden (EMV) .....	3
	Recycling .....	3
<b>2</b>	<b>Uw luchtbevochtiger</b> .....	<b>4</b>
	Productoverzicht .....	5
<b>3</b>	<b>Aan de slag</b> .....	<b>6</b>
	Bevochtiging voorbereiden .....	6
<b>4</b>	<b>De luchtbevochtiger gebruiken</b> .....	<b>6</b>
	De luchtbevochtiger in- en uitschakelen .....	6
	Waterniveau .....	7
	Water bijvullen .....	7
<b>5</b>	<b>Reiniging en onderhoud</b> .....	<b>8</b>
	De behuizing van de luchtbevochtiger schoonmaken .....	8
	Het waterreservoir schoonmaken .....	8
	Het bevochtigingsfilter reinigen .....	8
<b>6</b>	<b>Het bevochtigingsfilter vervangen</b> .....	<b>9</b>
<b>7</b>	<b>Problemen oplossen</b> .....	<b>10</b>
<b>8</b>	<b>Garantie en ondersteuning</b> .....	<b>12</b>
	Onderdelen of accessoires bestellen .....	12

# 1 Belangrijk

---

## Veiligheid

Lees deze gebruiksaanwijzing zorgvuldig door voordat u het apparaat gaat gebruiken. Bewaar de gebruiksaanwijzing om deze zo nodig later te kunnen raadplegen.

### Gevaar

- Spuit geen brandbare materialen zoals insecticiden of parfum rond het apparaat.
- Maak het apparaat niet schoon met (ontvlambare) schoonmaakmiddelen, water of andere vloeistoffen. Zo voorkomt u elektrische schokken en/of brandgevaar.
- Het water in het waterreservoir is niet drinkbaar. Drink dit water niet en gebruik het ook niet voor dieren of planten. Giet het water uit het waterreservoir in de afvoer.

### Waarschuwing

- Houd er rekening mee dat een hoge vochtigheidsgraad de groei van biologische organismen in de omgeving kan stimuleren.
- Zorg ervoor dat het gebied rond de luchtbevochtiger niet vochtig of nat wordt. Als er vocht optreedt, vermindert u de uitvoer van de luchtbevochtiger. Als het uitgangsvolume van de luchtbevochtiger niet kan worden verminderd, gebruik de luchtbevochtiger dan met tussenpozen. Zorg dat er geen absorberende materialen, zoals vloerbedekking, gordijnen of tafelkleden vochtig worden.
- Laat nooit water in het reservoir zitten wanneer u het apparaat niet gebruikt.
- Leeg en reinig de luchtbevochtiger voordat u deze opbergt. Maak de luchtbevochtiger schoon voor het volgende gebruik.
- Controleer of het voltage dat wordt aangegeven op het apparaat overeenkomt met de plaatselijke netspanning voordat u het apparaat aansluit.
- Indien het netsnoer beschadigd is, moet het worden vervangen door Philips, een door Philips geautoriseerd servicecentrum

of personen met vergelijkbare kwalificaties om gevaar te voorkomen.

- Gebruik het apparaat niet als de stekker, het netsnoer of het apparaat zelf beschadigd is.
- Dit apparaat kan worden gebruikt door kinderen vanaf 8 jaar en door personen met verminderde lichamelijke, zintuiglijke of geestelijke capaciteiten of weinig ervaring en kennis, mits zij toezicht of instructie hebben ontvangen aangaande veilig gebruik van het apparaat, en zij de gevaren van het gebruik begrijpen. Kinderen mogen niet met het apparaat spelen. Reiniging en onderhoud dienen niet zonder toezicht door kinderen te worden uitgevoerd.
- Steek geen vingers of objecten in de luchtinlaat of -uitlaat om lichamelijk letsel of schade aan het apparaat te voorkomen.
- Zorg ervoor dat er geen vreemde voorwerpen in het apparaat komen via de luchtuitlaat.

### **Let op**

- Het apparaat is uitsluitend bedoeld voor huishoudelijk gebruik bij normale gebruiksomstandigheden.
- Plaats en gebruik het apparaat altijd op een droge, stabiele, platte en horizontale ondergrond.
- Zorg dat de luchtinlaat en -uitlaat niet worden geblokkeerd.
- Plaats geen voorwerpen op het apparaat en ga er niet op zitten of staan.
- Gebruik alleen het oorspronkelijke, speciaal voor dit apparaat bestemde filter van Philips. Gebruik geen andere filters.
- Voorkom dat water via de luchtuitlaat aan de bovenkant in het apparaat terechtkomt.
- Vul het waterreservoir alleen met koud kraanwater. Gebruik geen grondwater of heet water.
- Vul het waterreservoir niet met andere stoffen dan water. Voeg geen parfum of chemische stoffen toe aan het water. Gebruik alleen drinkbaar water, zoals kraan-, mineraal- en gezuiverd water.
- Stoot niet met harde voorwerpen tegen het apparaat (dit geldt in het bijzonder voor de luchtinlaat en -uitlaat).

- Gebruik het apparaat niet in de buurt van apparaten die op gas werken, verwarmingsapparatuur of open haarden.
- Plaats het apparaat niet direct onder een airconditioning. Zo voorkomt u dat er condensdruppels op het apparaat terechtkomen.
- Gebruik dit apparaat niet als u insectenwerende middelen hebt gebruikt die rook verspreiden of in ruimten waar zich olieresten bevinden, waar wierook wordt gebrand of waar chemische dampen hangen.
- Gebruik het apparaat niet in (zeer) vochtige ruimten of in ruimten met een hoge omgevingstemperatuur, zoals een badkamer, toilet of keuken, of in een ruimte waar de temperatuur sterk kan schommelen.
- Haal altijd de stekker uit het stopcontact wanneer u het apparaat wilt verplaatsen of schoonmaken, het water wilt bijvullen, het filter wilt vervangen of ander onderhoud wilt plegen.
- Was het filter niet in een wasmachine of vaatwasser om vervorming van het filter te voorkomen.
- Als het apparaat lange tijd niet wordt gebruikt, kunnen bacteriën en schimmels op het filter groeien. Maak het waterreservoir schoon en het bevochtigingsfilter droog. Controleer het filter voordat u het apparaat opnieuw gebruikt. Als het filter erg vuil is met donkere plekken, moet u het vervangen.

---

## Elektromagnetische velden (EMV)

Dit apparaat voldoet aan de toepasselijke richtlijnen en voorschriften met betrekking tot blootstelling aan elektromagnetische velden.

---

## Recycling

Dit symbool betekent dat dit product niet bij het gewone huishoudelijke afval mag worden weggegooid (2012/19/EU).



Volg de in uw land geldende regels voor de gescheiden inzameling van elektrische en elektronische producten. Met correcte afvoer voorkomt u negatieve gevolgen voor het milieu en de volksgezondheid.

## 2 Uw luchtbevochtiger

Gefeliciteerd met uw aankoop en welkom bij Philips!

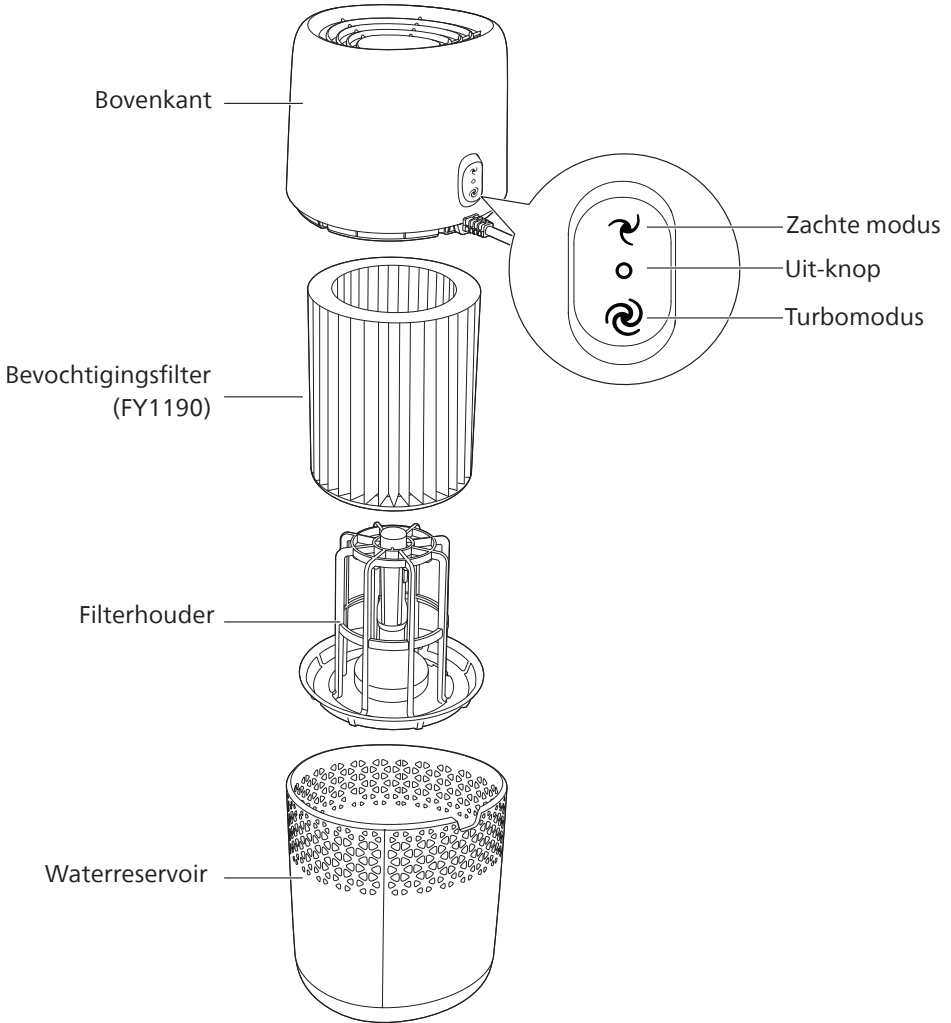
Wilt u volledig profiteren van de ondersteuning die Philips u kan bieden? Registreer dan uw product op [www.philips.com/welcome](http://www.philips.com/welcome).

De Philips luchtbevochtiger brengt frisse, bevochtigde lucht in uw woning voor een gezonde omgeving voor uw gezin.

Het geavanceerde verdampingsstelsel is voorzien van NanoCloud-technologie en maakt gebruik van een speciaal bevochtigingsfilter dat H<sub>2</sub>O-moleculen toevoegt aan de droge lucht en gezonde vochtige lucht produceert zonder vorming van waternevel. Het bevochtigingsfilter houdt bacteriën, calcium en andere deeltjes in het water vast. Het produceert alleen zuivere bevochtigde lucht in uw woning. Geen droge lucht meer tijdens de winter of door de airconditioning.

Lees deze gebruiksaanwijzing zorgvuldig door voordat u de luchtbevochtiger plaatst en gebruikt. Bewaar de gebruiksaanwijzing om deze zo nodig later te kunnen raadplegen.

# Productoverzicht

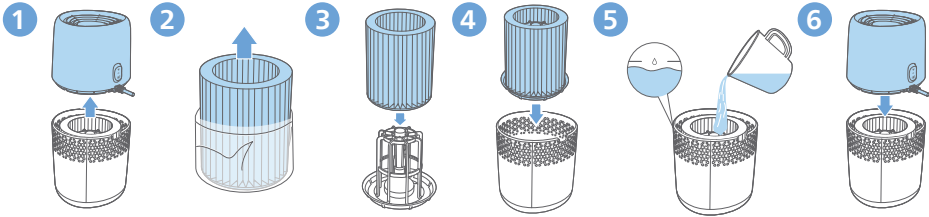


## 3 Aan de slag

### Bevochtiging voorbereiden

#### Opmerking:






- Laat voor gebruik het filter 30 minuten in water weken voor optimale bevochtigingsresultaten.

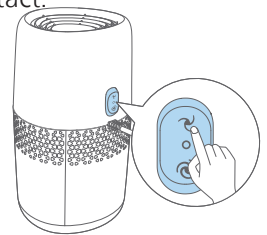


- 1 Houd het apparaat aan beide zijden van de bovenkant vast en til het omhoog.
- 2 Verwijder het verpakkingsmateriaal van het nieuwe bevochtigingsfilter.
- 3 Plaats het nieuwe bevochtigingsfilter om de filterhouder.
- 4 Plaats het bevochtigingsfilter en de filterhouder terug in het waterreservoir.
- 5 Vul het waterreservoir met koud water totdat de bovenste waterniveau-aanduiding is bereikt.
- 6 Plaats de bovenkant weer op het waterreservoir.


## 4 De luchtbevochtiger gebruiken

### De luchtbevochtiger in- en uitschakelen

- 1 Steek de stekker van de luchtbevochtiger in het stopcontact.
- 2 Druk op de knop  of  op de luchtbevochtiger.
  - : zachte modus
  - : turbomodus
- 3 Druk op de aan-uitknop  om de luchtbevochtiger uit te schakelen.




#### Opmerking:

- Als het waterniveau in het reservoir erg laag is, stopt de luchtbevochtiger met bevochtigen. Het indicatielampje  brandt.
- De luchtbevochtiger produceert zeer fijne onzichtbare nevel, dus het is normaal dat u de nevel niet ziet.



---

## Waterniveau

Als er niet genoeg water in het waterreservoir zit, gaat het  lampje aan en werkt de luchtbevochtiger niet meer. De luchtbevochtiger gaat weer verder als u het water in het waterreservoir bijvult.

### Opmerking:

- Het is normaal dat er wat water in het reservoir achterblijft.

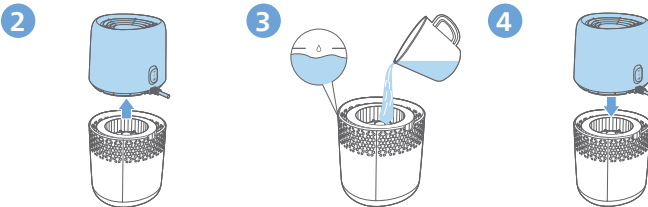
---

## Water bijvullen

### Opmerking:

- Vul niet meer water bij dan tot het maximale waterniveau, want anders kan er water lekken uit de luchtinlaten.
- Schud het waterreservoir niet wanneer u het verplaatst. Hierdoor kan er water uit de luchtinlaat lekken.
- Vul het waterreservoir niet bij via de luchtinlaten aan de bovenkant van de luchtbevochtiger.

1 Schakel de luchtbevochtiger uit en haal de stekker uit het stopcontact.



- 2 Verwijder de bovenkant door deze aan beide zijden vast te houden.
- 3 Vul het waterreservoir met koud water tot het water de bovenste waterniveau-aanduiding heeft bereikt.
- 4 Plaats de bovenkant weer op het waterreservoir.

# 5 Reiniging en onderhoud

## Opmerking:

- Haal altijd de stekker uit het stopcontact voordat u de luchtbevochtiger schoonmaakt.
- Giet geen water in de luchtinlaat en -uitlaat.
- Reinig de luchtbevochtiger nooit met schurende, agressieve of brandbare schoonmaakmiddelen zoals bleek of alcohol.

---

## De behuizing van de luchtbevochtiger schoonmaken

Reinig regelmatig de binnen- en buitenkant van de luchtbevochtiger om ophoping van stof te voorkomen.

- 1 Stof de behuizing van de luchtbevochtiger af met een zachte, droge doek.
- 2 Gebruik een zachte, droge doek om de luchtinlaat en -uitlaat schoon te maken.

---

## Het waterreservoir schoonmaken

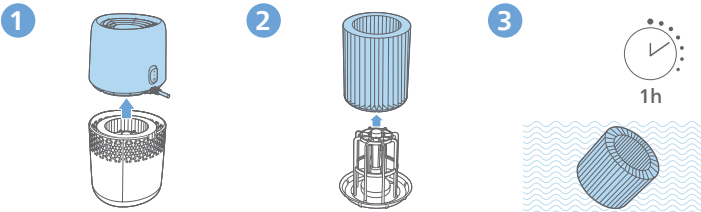
Reinig het waterreservoir elke week om het hygiënisch te houden.

- 1 Demonteer het bevochtigingsfilter en de filterhouder.
- 2 Doe een beetje mild afwasmiddel vermengd met water in het waterreservoir.
- 3 Reinig de binnenkant van het waterreservoir met een zachte, schone doek.
- 4 Leeg het waterreservoir in de gootsteen.
- 5 Plaats het bevochtigingsfilter en de filterhouder terug in het waterreservoir.

---

## Het bevochtigingsfilter reinigen

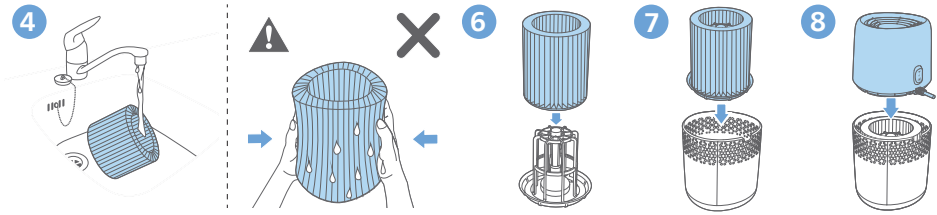
Reinig het bevochtigingsfilter wekelijks om het hygiënisch te houden.



- 1 Haal het bevochtigingsfilter en de filterhouder uit het waterreservoir.
- 2 Verwijder het bevochtigingsfilter uit de filterhouder.
- 3 Laat het bevochtigingsfilter één uur weken in een reinigingsmiddel (bijv. verdunde citroenzuuroplossing).

### Opmerking:

- Gebruik een mild of zuur reinigingsmiddel (24 g citroenzuur met 4 liter water).



- 4 Spoel het bevochtigingsfilter af onder een langzaam lopende kraan. Knijp of wring het filter bij het reinigen niet uit.
- 5 Laat het bevochtigingsfilter uitlekken.
- 6 Plaats het bevochtigingsfilter om de filterhouder.
- 7 Plaats het bevochtigingsfilter en de filterhouder terug in het waterreservoir.
- 8 Plaats de bovenkant weer op het waterreservoir.

### Opmerking:

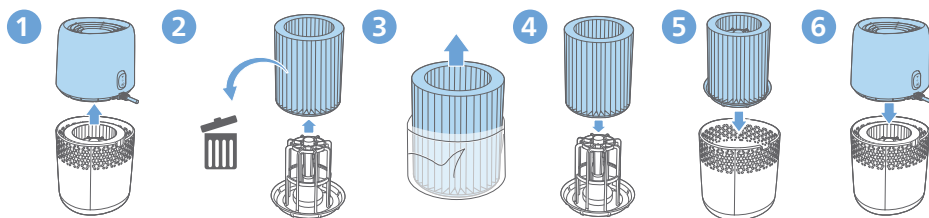
- Knijp of wring het filter niet uit. Dit kan het filter beschadigen en de bevochtigingsprestaties beïnvloeden.
- Droog het filter niet in direct zonlicht tenzij het terug op de filterhouder is geplaatst.

## 6 Het bevochtigingsfilter vervangen

### Opmerking:

- Gebruik alleen het originele bevochtigingsfilter FY1190 van Philips.
- Haal altijd de stekker uit het stopcontact voordat u het bevochtigingsfilter vervangt.
- Registreer uw product op [www.philips.com](http://www.philips.com) voor meer informatie over vervanging van uw filter.
- Droog het filter niet in direct zonlicht tenzij het terug op de filterhouder is geplaatst.

Vervang het bevochtigingsfilter om de 6 maanden voor optimale prestaties. Als het filter nog in goede staat is, kunt u het langer gebruiken. Vervang het filter ten minste één keer per jaar.



- 1 Haal het bevochtigingsfilter en de filterhouder uit het waterreservoir.
- 2 Verwijder het bevochtigingsfilter uit de filterhouder. Gooi het gebruikte filter weg.
- 3 Verwijder het verpakkingsmateriaal van het nieuwe bevochtigingsfilter.
- 4 Plaats het nieuwe bevochtigingsfilter om de filterhouder.
- 5 Plaats het filter en de filterhouder terug in het waterreservoir.
- 6 Plaats de bovenkant weer op het waterreservoir.

## 7 Problemen oplossen

Dit hoofdstuk behandelt in het kort de problemen die u kunt tegenkomen tijdens het gebruik van uw apparaat. Als u er niet in slaagt het probleem op te lossen met behulp van de onderstaande informatie, neem dan contact op met het Consumer Care Centre in uw land.

Probleem	Mogelijke oplossing
De luchtbevochtiger werkt niet.	<ul style="list-style-type: none"> <li>• Controleer of de luchtbevochtiger op netspanning is aangesloten.</li> <li>• Zorg dat het waterreservoir is gevuld met water en dat de bovenkant goed is bevestigd op het waterreservoir.</li> </ul>
De lucht wordt niet bevochtigd.	<ul style="list-style-type: none"> <li>• Zorg dat het waterreservoir is gevuld met water en dat de bovenkant goed is bevestigd op het waterreservoir.</li> </ul>
Het waterreservoir lekt.	<ul style="list-style-type: none"> <li>• Zorg dat er niet te veel water in de luchtbevochtiger zit.</li> <li>• Zorg dat de luchtbevochtiger goed is gemonteerd/ aangesloten nadat u deze hebt gereinigd, de bovenkant hebt verwijderd of het waterreservoir hebt bijgevuld.</li> <li>• Controleer of het waterreservoir goed is geplaatst. Als het probleem zich blijft voordoen, neem dan contact op met de Klantenservice in uw land.</li> </ul>

<b>Probleem</b>	<b>Mogelijke oplossing</b>
Ik zie de vochtigheidsgraad niet veranderen via de hygrometer.	<ul style="list-style-type: none"> <li>• Zorg dat u het bevochtigingsfilter rond de filterhouder hebt geplaatst.</li> <li>• Het bevochtigingsfilter is vuil. Spoel het bevochtigingsfilter af en/of ontkalk het (zie het hoofdstuk 'Bevochtigingsfilter reinigen').</li> <li>• De ruimte wordt mogelijk te goed geventileerd. Sluit deuren en ramen.</li> <li>• De ruimte is te groot.</li> </ul>
Er zit witte aanslag op het bevochtigingsfilter.	<ul style="list-style-type: none"> <li>• De witte aanslag is kalk en bestaat uit mineralen uit het water. Kalk op het bevochtigingsfilter beïnvloedt de bevochtigingsprestaties, maar is niet schadelijk voor uw gezondheid. Volg de instructies voor het schoonmaken in de gebruiksaanwijzing.</li> </ul>
Het filter verkleurt na verloop van tijd.	<ul style="list-style-type: none"> <li>• De aanslag is een natuurlijk gevolg van het materiaal van het filter en heeft geen invloed op de bevochtiging. Reinig het bevochtigingsfilter regelmatig om de kalk te verwijderen en vervang het bevochtigingsfilter elke 6 maanden.</li> </ul>
Er komt een onaangename geur uit de luchtbevochtiger.	<ul style="list-style-type: none"> <li>• Zorg ervoor dat het waterreservoir is gevuld met water.</li> <li>• Maak het bevochtigingsfilter schoon (zie het hoofdstuk 'Het bevochtigingsfilter reinigen').</li> </ul>
Er komt geen lucht uit de luchtuitlaat.	<ul style="list-style-type: none"> <li>• Steek de stekker van de luchtbevochtiger in het stopcontact en schakel de luchtbevochtiger in.</li> </ul>
Ik zie geen nevel uit de luchtbevochtiger komen. Werkt de luchtbevochtiger wel?	<ul style="list-style-type: none"> <li>• Als nevel erg fijn is, is deze onzichtbaar. De luchtbevochtiger is voorzien van NanoCloud luchtbevochtigingstechnologie dat gezonde, bevochtigde lucht produceert zonder nevel. U kunt daarom de nevel niet zien.</li> </ul>

---

Probleem	Mogelijke oplossing
Hoe berg ik de luchtbevochtiger op als deze lange tijd niet wordt gebruikt en hoe neem ik hem weer in gebruik?	<ul style="list-style-type: none"><li>• Als de luchtbevochtiger lange tijd niet wordt gebruikt, kunnen bacteriën en schimmels op de filters groeien. Volg de onderstaande stappen om de luchtbevochtiger op te bergen en weer in gebruik te nemen.</li><li>• Maak het waterreservoir grondig schoon en droog het bevochtigingsfilter voordat u het apparaat opbergt.</li><li>• Controleer de filters voordat u de luchtbevochtiger opnieuw gebruikt. Als het filter erg vuil is en donkere vlekken heeft, dient u het te vervangen (zie het hoofdstuk 'Het bevochtigingsfilter vervangen' in de gebruikershandleiding )</li></ul>

---

## 8 Garantie en ondersteuning

Versuni biedt twee jaar garantie op dit product vanaf de datum van aankoop. Deze garantie is niet geldig als een defect het gevolg is van onjuist gebruik of slecht onderhoud. Onze garantie is niet van invloed op uw rechten als consument. Ga voor meer informatie of om de garantie in te roepen naar onze website [www.philips.com/support](http://www.philips.com/support).

---

### Onderdelen of accessoires bestellen

Als u een onderdeel moet vervangen of als u een extra onderdeel wilt kopen, kunt u contact opnemen met uw Philips-dealer of gaat u naar [www.philips.com/support](http://www.philips.com/support).

Als u problemen hebt bij het bestellen van onderdelen, neem dan contact op met de Philips Klantenservice in uw land.



Philips en het Philips-schildemblem zijn geregistreerde handelsmerken van Koninklijke Philips N.V. en worden onder licentie gebruikt.

Dit product is vervaardigd door en wordt verkocht onder de verantwoordelijkheid van Versuni Holding B.V., en Versuni Holding B.V. is de garantieverstrekker met betrekking tot dit product.

2023 © Versuni Holding B.V..

HU2510\_gebruiksaanwijzing\_v1.0 (08/10/2023)

