

**PHILIPS**

HU2510



# Användarhandbok

# Innehåll

<b>1</b>	<b>Viktigt!</b> .....	<b>1</b>
	Säkerhet .....	1
	Elektromagnetiska fält (EMF) .....	3
	Återvinning .....	3
<b>2</b>	<b>Din luftfuktare</b> .....	<b>4</b>
	Produktöversikt .....	5
<b>3</b>	<b>Komma igång</b> .....	<b>6</b>
	Förbered för befuktning .....	6
<b>4</b>	<b>Använda luftfuktaren</b> .....	<b>6</b>
	Slå på och av luftfuktaren .....	6
	Vattennivån .....	7
	Fylla på vatten .....	7
<b>5</b>	<b>Rengöring och underhåll</b> .....	<b>8</b>
	Rengöra luftfuktarens utsida .....	8
	Rengöra vattentanken .....	8
	Rengöra befuktningfiltret .....	8
<b>6</b>	<b>Byta ut befuktningfiltret</b> .....	<b>9</b>
<b>7</b>	<b>Felsökning</b> .....	<b>10</b>
<b>8</b>	<b>Garanti och support</b> .....	<b>12</b>
	Beställ delar och tillbehör .....	12

# 1 Viktigt!

---

## Säkerhet

Läs användarhandboken noggrant innan du använder apparaten och spara den för framtida bruk.

### Fara

- Spreja inte brandfarligt material som insektsmedel eller parfymer runt apparaten.
- Rengör inte apparaten med vatten eller några andra vätskor eller (brandfarligt) rengöringsmedel eftersom det medför risk för elektriska stötar och/eller brandfara.
- Vattnet i vattentanken är inte lämpligt som dricksvatten. Drick inte detta vatten och använd det inte för att mata djur eller för vattenverk. När du tömmer vattentanken ska du hälla vattnet i avloppet.

### Varning

- Tänk på att höga luftfuktighetsnivåer kan uppmuntra tillväxten av biologiska organismer i omgivningen.
- Låt inte området runt luftfuktaren bli fuktigt eller vått. Vrid ned luftfuktarens effekt om fukt uppstår. Om luftfuktarens utgångsvolym inte kan sänkas använder du luftfuktaren då och då. Låt inte absorberande material som mattor, gardiner, draperier eller bordsdukar bli fuktigt.
- Lämna aldrig kvar vatten i behållaren när apparaten inte används.
- Töm och rengör luftfuktaren före förvaring. Rengör luftfuktaren före nästa användning.
- Kontrollera att den spänning som anges på apparaten överensstämmer med den lokala nätspänningen innan du ansluter apparaten.
- Om nätsladden är skadad måste den alltid bytas ut av Philips, ett av Philips auktoriserade serviceombud eller liknande behöriga personer för att undvika olyckor.
- Använd inte apparaten om stickkontakten, nätsladden eller själva apparaten är skadad.

- Den här produkten kan användas av barn från 8 års ålder, personer med olika funktionshinder samt av personer som inte har kunskap om produkten såvida det sker under tillsyn eller om de har informerats om hur produkten används på ett säkert sätt och de eventuella medförda riskerna. Barn ska inte leka med produkten. Barn får inte rengöra eller underhålla produkten utan överinseende av en vuxen.
- För inte in fingrar eller andra föremål i utblåset eller luftintaget för att undvika fysisk skada eller att apparaten går sönder.
- Se till att främmande föremål inte kommer in apparaten genom utblåset.

## Varning

- Apparaten är endast avsedd för hemmabruk under normala förhållanden.
- Placera och använd alltid apparaten på en torr, stabil, jämn och plan yta.
- Blockera inte luftintaget eller luftutloppet.
- Placera ingenting ovanpå apparaten och sitt eller stå inte på apparaten.
- Använd endast originalfilter från Philips avsedda för apparaten. Använd inte några andra filter.
- Fyll inte på vatten genom utblåsen på apparatens ovsida.
- Fyll vattentanken endast med kallt kranvatten. Använd inte grundvatten eller varmvatten.
- Placera inte några andra ämnen än vatten i vattentanken. Tillsätt inte dofter eller kemiska ämnen i vattnet. Använda endast vatten (kranvatten, renat vatten, mineralvatten, all typ av dricksvatten).
- Undvik att slå till apparaten (särskilt luftintaget och utblåset) med hårda föremål.
- Använd inte apparaten nära gasutrustning, värmekällor eller eldstäder.
- Placera inte apparaten precis under en luftkonditioneringsapparat, detta för att förebygga att kondens droppar ned på apparaten.

- Använd inte apparaten om du har använt rökbaseerade insektsmedel eller på platser med rester från olja, rökelse eller kemisk rök.
- Använd inte apparaten i våta miljöer eller i miljöer med hög temperatur, såsom badrum, toalett eller kök eller i ett rum med stora temperaturändringar.
- Dra alltid ur nätsladden när du vill flytta eller rengöra apparaten, fylla på vatten, byta filter eller utföra annat underhåll.
- Tvätta inte filtret i tvättmaskin eller diskmaskin, då förstörs filtret.
- När apparaten inte används under en längre tid kan bakterier och mögel växa på filtret. Rengör vattentanken och torka befuktningfilter. Kontrollera filtret innan du börjar använda apparaten igen. Om filtret är mycket smutsigt med mörka fläckar, byter du ut det.

---

## Elektromagnetiska fält (EMF)

Den här Philips-produkten uppfyller alla tillämpliga standarder och regler gällande exponering av elektromagnetiska fält.

---

## Återvinning

Den här symbolen betyder att produkten inte ska slängas bland hushållssoporna (2012/19/EU).



Följ de regler som gäller i ditt land för återvinning av elektriska och elektroniska produkter. Genom att kassera gamla produkter på rätt sätt kan du bidra till att förhindra negativ påverkan på miljö och hälsa.

## 2 Din luftfuktare

Vi tycker att det är roligt att du har köpt en Philips-produkt!

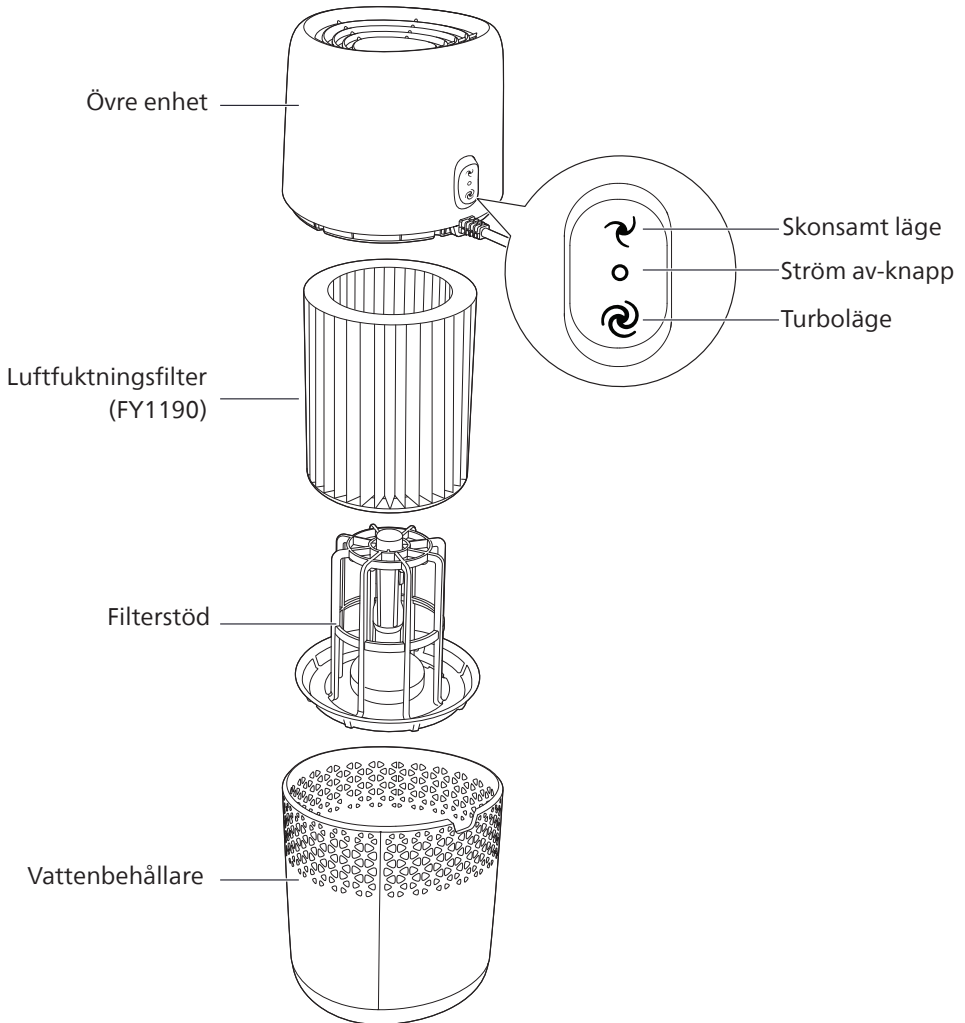
Dra nytta av Philips support genom att registrera din produkt på [www.philips.com/welcome](http://www.philips.com/welcome).

Philips luftfuktare gör luften i huset frisk och fuktig, vilket gynnar familjens hälsa.

Den består av ett avancerat förångningssystem med NanoCloud-teknik som använder ett speciellt fuktningfilter som lägger till H<sub>2</sub>O-molekyler i torr luft och producerar hälsosam fuktig luft utan att bilda vattendimma. Fuktningfiltret fångar upp bakterier, kalcium och andra partiklar från vattnet. Det ger bara ren befuktad luft i ditt hem. Ingen mer torr luft under vintern eller från luftkonditioneringen.

Läs den här bruksanvisningen noggrant innan du installerar och använder luftfuktaren. Spara den för framtida bruk.

# Produktöversikt

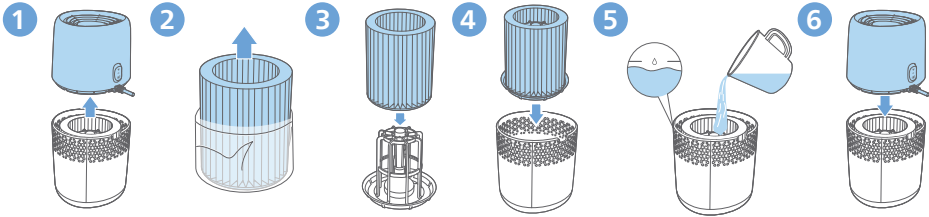


## 3 Komma igång

### Förbered för befuktning

#### Obs!






- För att få optimalt luftfuktningresultat ska du blötlägga filtret i vatten 30 minuter före användning.




- 1 Håll i bägge sidorna på den övre enheten och lyft upp den.
- 2 Ta bort förpackningsmaterialet från det nya befuktningfiltret.
- 3 Montera det nya befuktningfiltret runt filterstödet.
- 4 Sätt tillbaka befuktningfiltret och filterstödet i vattentanken.
- 5 Fyll vattentanken med kallt kranvatten tills vattnet når märkningen för maximal vattennivå.
- 6 Lägg tillbaka den övre enheten på vattentanken.

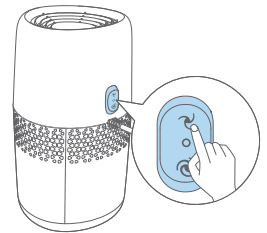
## 4 Använda luftfuktaren

### Slå på och av luftfuktaren

- 1 Sätt luftfuktarens kontakt i strömuttaget.
- 2 Tryck på  eller  på luftfuktaren.
  -  : Skonsamt läge
  -  : Turboläge
- 3 Tryck på strömbrytaren  för att slå av luftfuktaren.

#### Obs!


- Om vattennivån i tanken blir väldigt låg slutar luftfuktaren att fukta. Indikatorlampan  lyser.
- Luftfuktaren frigör väldigt fin, osynlig dimma så det är normalt att den inte syns.





---

## Vattennivån

När det inte finns tillräckligt med vatten i vattentanken lyser indikatorn  och luftfuktaren slutar fungera. Luftfuktaren börjar köras igen när du fyller på vatten i vattentanken.

### Obs!

- Det är normalt att det finns lite vatten kvar i tanken.

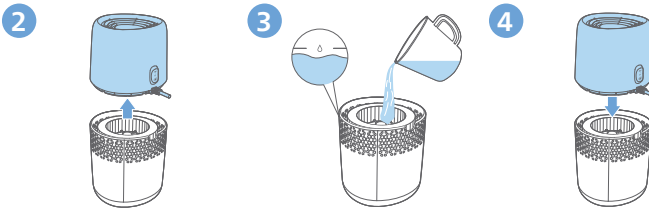
---

## Fylla på vatten

### Obs!

- Överskrid inte den maximala vattennivån när du fyller på vatten för att undvika att vatten läcker från luftintagen.
- Undvik att skaka vattentanken när du lyfter den, annars kan vatten läcka från luftintagen.
- Fyll inte på vatten genom utblåsen på luftfuktarens ovansida.

1 Stäng av luftfuktaren och dra ur nätsladden.



- 2 Ta av den övre enheten genom att hålla den i bägge sidor.
- 3 Fyll vattentanken med kallt kranvatten tills vattnet når den maximala vattennivån.
- 4 Lägg tillbaka den övre enheten på vattentanken.

# 5 Rengöring och underhåll

## Obs!

- Koppla alltid ur luftfuktaren innan du rengör den.
- Undvik att hälla vatten genom luftinloppen och luftutloppen.
- Använd aldrig slipande, starka eller brandfarliga rengöringsmedel såsom blekningsmedel eller alkohol för att rengöra någon del av luftfuktaren.

---

## Rengöra luftfuktarens utsida

Rengör luftfuktarens in- och utsida för att undvika att damm ansamlas.

- 1 Torka bort damm från luftfuktarens utsida med en torr, mjuk trasa.
- 2 Rengör luftintaget och luftutblåset med en torr, mjuk trasa.

---

## Rengöra vattentanken

Rengör vattentanken varje vecka för att hålla den hygienisk.

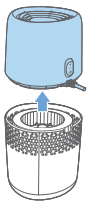
- 1 Ta ur befuktningfiltret och filterstödet.
- 2 Tillsätt lite mildt diskmedel blandat med vatten i vattentanken.
- 3 Rengör vattentankens insida med en mjuk, ren trasa.
- 4 Töm vattentanken i handfatet.
- 5 Sätt tillbaka befuktningfiltret och filterstödet i vattentanken.

---

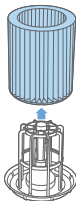
## Rengöra befuktningfiltret

Rengör befuktningfiltret varje vecka för att hålla det i ett hygieniskt skick.

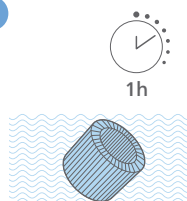
1



2



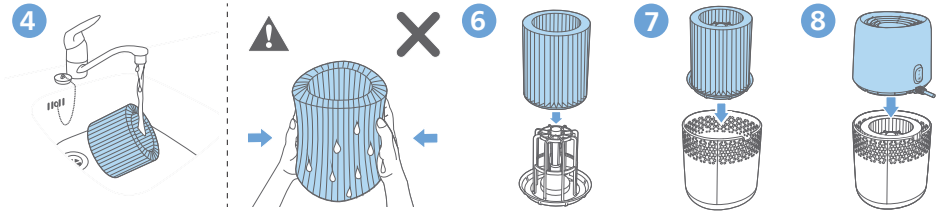
3



- 1 Ta ur befuktningfiltret och filterstödet ur vattentanken.
- 2 Ta ur befuktningfiltret från filterstödet.
- 3 Blötlägg befuktningfiltret i rengöringsmedel (t.ex. utspädd citronsyralösning) i en timme.

### Obs!

- Använd mildt eller surt rengöringsmedel (24 g citronsyra med 4 l vatten).



- 4 Skölj befuktningfiltret under långsamt rinnande kranvatten. Krama eller vrid inte ur vatten ur filtret vid rengöring.
- 5 Låt överflödigt vatten droppa från befuktningfiltret.
- 6 Montera befuktningfiltret runt filterstödet.
- 7 Sätt tillbaka befuktningfiltret och filterstödet i vattentanken.
- 8 Sätt tillbaka den övre enheten på vattentanken.

### Obs!

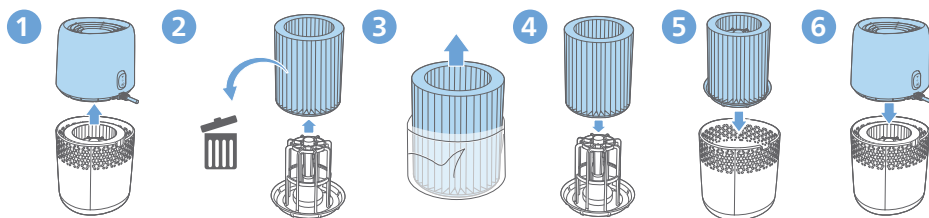
- Undvik att krama och vrida ur filtret. Detta kan skada filtret och påverka befuktningseffekten.
- Låt inte filtret torka i direkt solljus, såvida det inte är monterat i filterstödet igen.

## 6 Byta ut befuktningfiltret

### Obs!

- Använd endast Philips originalbefuktningfilter FY1190.
- Koppla alltid ur luftfuktaren innan befuktningfiltret byts ut.
- Registrera din produkt på [www.philips.com](http://www.philips.com) för mer information om hur man byter ut befuktningfiltret.
- Låt inte filtret torka i direkt solljus, såvida det inte är monterat i filterstödet igen.

Byt ut befuktningfiltret var sjätte månad för optimala prestanda. Om filtret är i bra skick kan du använda det under en längre tid. Se till att byta ut befuktningfiltret minst en gång per år.



- 1 Ta ut befuktningfiltret och filterstödet ur vattentanken.
- 2 Ta ur befuktningfiltret från filterstödet. Kassera det gamla filtret.
- 3 Ta bort förpackningsmaterialet från det nya befuktningfiltret.
- 4 Montera det nya befuktningfiltret runt filterstödet.
- 5 Sätt tillbaka filtret och filterstödet i vattentanken.
- 6 Sätt tillbaka den övre enheten på vattentanken.

## 7 Felsökning

I det här kapitlet sammanfattas de vanligaste problemen som du kan råka ut för med apparaten. Om du inte kan lösa problemet med informationen nedan kontaktar du den lokala kundtjänsten.

Problem	Möjlig lösning
Luftfuktaren fungerar inte.	<ul style="list-style-type: none"> <li>• Se till att det finns strömförsörjning till luftfuktaren.</li> <li>• Se till att vattentanken är fylld med vatten och att den övre enheten är korrekt placerad på vattentanken.</li> </ul>
Luften fuktas inte.	<ul style="list-style-type: none"> <li>• Se till att vattentanken är fylld med vatten och att den övre enheten är korrekt placerad på vattentanken.</li> </ul>
Vattentanken läcker.	<ul style="list-style-type: none"> <li>• Se till att det inte är för mycket vatten i luftfuktaren.</li> <li>• Se till att luftfuktaren är väl monterad/ansluten varje gång du har rengjort den eller efter att du har tagit bort den övre enheten och/eller vattentanken för påfyllning.</li> <li>• Se till att vattentanken är korrekt placerad. Kontakta ditt lands kundtjänst om problemet kvarstår.</li> </ul>

<b>Problem</b>	<b>Möjlig lösning</b>
Jag ser inte fuktighetsnivån ändras via hygrometern.	<ul style="list-style-type: none"> <li>• Kontrollera att du har monterat befuktningfiltret runt filterstödet.</li> <li>• Befuktningfiltret är smutsigt. Skölj och/eller rensa befuktningfiltret (se kapitlet "Rengöra befuktningfiltret")</li> <li>• Rummet kan vara för välventilerat. Stäng dörrar och fönster.</li> <li>• Rummet är för stort.</li> </ul>
Det finns lite vita avlagringar på befuktningfiltret.	<ul style="list-style-type: none"> <li>• De vita avlagringarna kallas kalk och är mineraler från vattnet. Kalk på befuktningfiltret påverkar luftfuktarens prestanda, men är inte skadligt för din hälsa. Följ rengöringsanvisningarna i bruksanvisningen.</li> </ul>
Filtret blir missfärgat efter ett tag.	<ul style="list-style-type: none"> <li>• Avlagringarna är naturliga på grund av filtermaterialet, men påverkar inte luftfuktarens prestanda. Rengör befuktningfiltret ofta för att få bort kalk, och byt ut det var sjätte månad.</li> </ul>
Luftfuktaren avger en obehaglig lukt.	<ul style="list-style-type: none"> <li>• Kontrollera att vattentanken är fylld med vatten.</li> <li>• Rengör befuktningfiltret (se kapitlet "Rengöra befuktningfiltret").</li> </ul>
Det kommer ingen luft från luftutloppet.	<ul style="list-style-type: none"> <li>• Anslut luftfuktarens kontakt till strömuttaget och slå på luftfuktaren.</li> </ul>
Jag ser ingen synlig dimma från luftfuktaren. Fungerar den?	<ul style="list-style-type: none"> <li>• Väldigt fin dimma är osynlig. Den här luftfuktaren har en NanoCloud-befuktningsteknik som producerar hälsosam, fuktig luft från utloppsområdet utan att bilda vattendimma. Det är därför du inte ser dimman.</li> </ul>
Hur förvarar jag luftfuktaren och hur börjar jag använda den igen om den inte använts under en längre tid?	<ul style="list-style-type: none"> <li>• När luftfuktaren inte används under en längre tid kan bakterier och mögel växa på filtren. Följ stegen nedan för att förvara den och börja använda den igen.</li> <li>• Rengör vattentanken ordentligt och torka befuktningfiltret före förvaring.</li> <li>• Kontrollera filtren innan du börjar använda luftfuktaren igen. Om filtret är väldigt smutsigt med mörka fläckar ska du byta ut det (se kapitlet "Byta ut befuktningfiltret" i användarhandboken).</li> </ul>

## 8 Garanti och support

Versuni erbjuder två års garanti efter köp av den här produkten. Den här garantin gäller inte om en defekt beror på felaktig användning eller dåligt underhåll. Vår garanti påverkar inte dina lagstadgade rättigheter som konsument. Besök vår webbplats [www.philips.com/support](http://www.philips.com/support) för mer information eller för att åberopa garantin.

---

### Beställ delar och tillbehör

Om du behöver byta ut en del eller vill köpa en reservdel kontaktar du en av Philips-återförsäljare eller går till [www.philips.com/support](http://www.philips.com/support).

Om du har problem med att få tag på delar kontaktar du Philips kundtjänst i ditt land.



Philips och Philips-skölden är registrerade varumärken som tillhör Koninklijke Philips N.V. och används på licens.

Den här produkten har tillverkats av och säljs under överinseende av Versuni Holding B.V., och Versuni Holding B.V. ansvarar för den garanti som gäller för den här produkten.  
2023 © Versuni Holding B.V.

HU2510\_user manual\_v1.0 (08/10/2023)

