

PHILIPS

HU2510



Uživatelská příručka

Obsah

1	Důležité	1
	Bezpečnost	1
	Elektromagnetická pole (EMP)	3
	Recyklace	3
2	Váš zvlhčovač	3
	Přehled výrobku	4
3	Začínáme	5
	Příprava na zvlhčování	5
4	Použití zvlhčovače	5
	Zapnutí a vypnutí zvlhčovače	5
	Hladina vody	6
	Doplnění vody	6
5	Čištění a údržba	7
	Čištění tělesa zvlhčovače	7
	Čištění nádržky na vodu	7
	Čištění zvlhčovacího filtru	7
6	Výměna zvlhčovacího filtru	8
7	Odstraňování problémů	9
8	Záruka a podpora	11
	Objednání dílů nebo doplňků	11

1 Důležité

Bezpečnost

Před použitím přístroje si pozorně přečtěte tuto uživatelskou příručku a uschovejte ji pro budoucí použití.

Nebezpečí

- Kolem přístroje nerozstříkujte žádné hořlavé látky, jako jsou například insekticidy nebo parfémy.
- Přístroj nečistěte vodou, jakoukoli jinou tekutinou ani (hořlavým) čisticím prostředkem. Předejdete tak úrazu elektrickým proudem a/nebo požáru.
- Voda v nádržce není vhodná k pití. Tuto vodu nepijte a nepoužívejte ji k napájení zvířat ani k zalévání rostlin. Při vyprazdňování nádržky vylévejte vodu do odpadu.

Varování

- Mějte na paměti, že vysoká vlhkost může vést k růstu biologických organismů ve vašem prostředí.
- Předcházejte tomu, aby se v okolí zvlhčovače vzduchu zvýšila vlhkost nebo vzniklo moko. Pokud se objeví vlhkost, otočte výstup zvlhčovače vzduchu směrem dolů. Pokud nelze výstupní část otočit směrem dolů, používejte zvlhčovač vzduchu s přestávkami. Předcházejte tomu, aby savé materiály jako koberce, závěsy, přikrývky nebo ubrusy navlhly.
- Nikdy nenechávejte vodu v zásobníku, když přístroj nepoužíváte.
- Před uskladněním zvlhčovač vzduchu vyprázdněte a vyčistěte. Před dalším použitím zvlhčovač vzduchu vyčistěte.
- Dříve než přístroj připojíte do sítě, zkontrolujte, zda napětí uvedené na přístroji souhlasí s napětím v místní elektrické síti.
- Pokud by byl poškozen napájecí kabel, musí jeho výměnu provést společnost Philips, autorizovaný servis společnosti Philips nebo obdobně kvalifikovaní pracovníci, aby se předešlo možnému nebezpečí.
- Pokud byste zjistili závadu na zástrčce, na napájecím kabelu nebo přímo na přístroji, přístroj dále nepoužívejte.

- Děti od 8 let věku a osoby s omezenými fyzickými, smyslovými nebo duševními schopnostmi nebo nedostatkem zkušeností a znalostí mohou tento přístroj používat v případě, že jsou pod dohledem nebo byly poučeny o bezpečném používání přístroje a chápou rizika, která mohou hrozit. Děti si s přístrojem nesmí hrát. Čištění a uživatelskou údržbu nesmí provádět děti bez dozoru.
- Aby se zabránilo úrazu nebo závadě přístroje, nevkládejte do výstupu či vstupu vzduchu prsty ani předměty.
- Dbejte na to, aby do přístroje skrz výstup vzduchu nespadly cizí předměty.

Upozornění

- Přístroj je určen pouze pro domácí použití za běžných provozních podmínek.
- Přístroj vždy pokládejte a používejte na suchém, stabilním, vyrovnaném a vodorovném povrchu.
- Neblokujte vstup ani výstup vzduchu.
- Na přístroj nic nepokládejte ani na něj nesedejte a nestoupejte.
- Používejte pouze originální filtr značky Philips určený přímo pro tento přístroj. Žádný jiný filtr nepoužívejte.
- Nedoplňujte vodu z výstupů vzduchu na horní straně přístroje.
- Nádržku na vodu plňte pouze studenou kohoutkovou vodou. Nepoužívejte podzemní nebo horkou vodu.
- Nedávejte do nádržky jinou látku než vodu. Nepřidávejte do vody parfémy nebo chemické látky. Používejte pouze vodu (kohoutkovou, čištěnou, minerální, libovolný druh pitné vody).
- Dbejte na to, abyste do přístroje (zejména do vstupu a výstupu vzduchu) nenarazili tvrdým předmětem.
- Nepoužívejte přístroj v blízkosti plynových zařízení, topných zařízení nebo krbů.
- Neumísťujte přístroj přímo pod klimatizaci, zabráníte tak tomu, aby na něj kapala kondenzovaná voda.
- Nepoužívejte tento přístroj, pokud jste použili repelent proti hmyzu kouřového typu pro vnitřní prostory nebo na místech se zbytky oleje, hořící vonnou tyčinkou nebo chemickými výpary.
- Nepoužívejte přístroj v mokřím prostředí nebo v prostředí s vysokými okolními teplotami, například v koupelně, na toaletě

nebo v kuchyni či v místnosti, kde dochází k velkým změnám teplot.

- Když chcete přístroj přesouvat, čistit, doplnit vodu, měnit filtr nebo provádět údržbu, vždy přístroj odpojte ze zásuvky.
- Neumývejte filtr v pračce nebo myčce, došlo by k jeho deformaci.
- Pokud se přístroj dlouhou dobu nepoužívá, může ve filtru dojít k rozmnožení bakterií či plísně. Vyčistěte nádržku na vodu a vysušte zvlhčovací filtr. Než začnete zvlhčovač znovu používat, zkontrolujte filtr. Pokud je filtr velmi špinavý a jsou na něm tmavé skvrny, vyměňte jej.

Elektromagnetická pole (EMP)

Tento přístroj odpovídá platným normám a předpisům týkajícím se elektromagnetických polí.

Recyklace

Tento symbol znamená, že výrobek nelze likvidovat s běžným komunálním odpadem (2012/19/EU).



Řiďte se pravidly vaší země pro sběr elektrických a elektronických výrobků. Správnou likvidací pomůžete předejít negativním dopadům na životní prostředí a lidské zdraví.

2 Váš zvlhčovač

Gratulujeme k nákupu a vítáme vás mezi uživateli výrobků společnosti Philips!

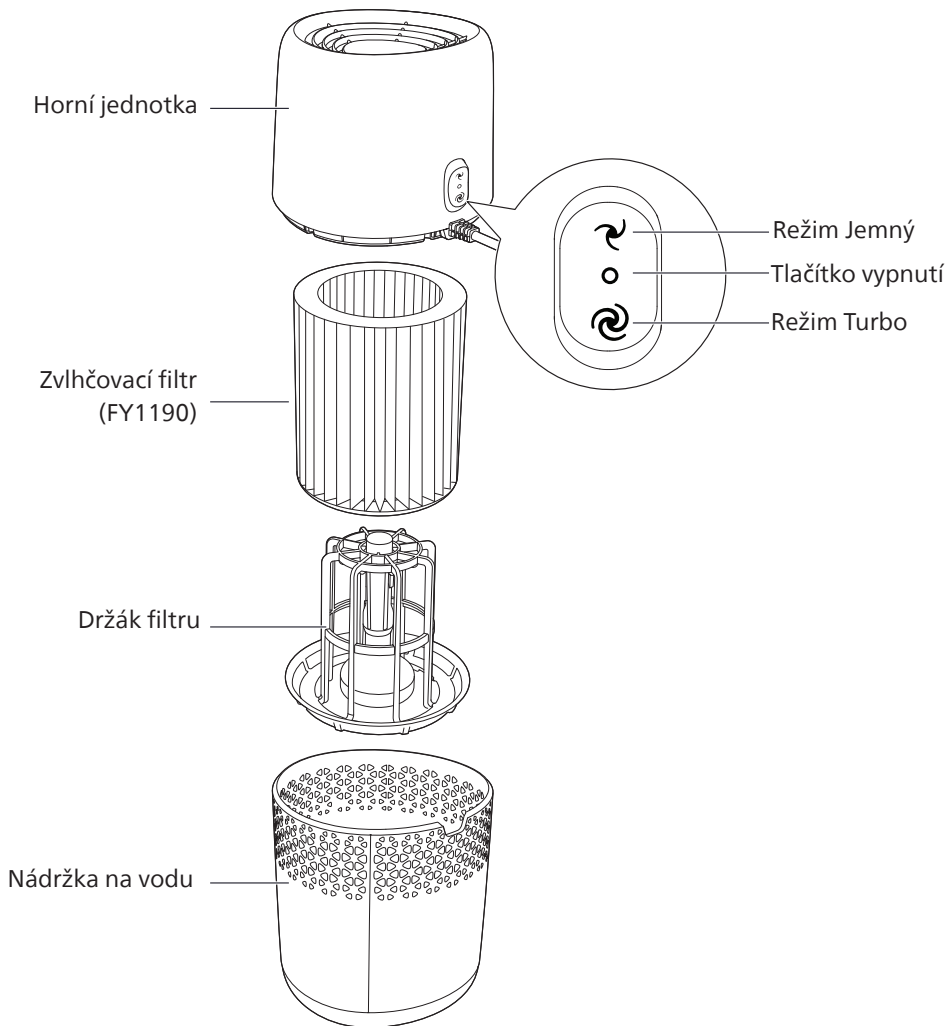
Chcete-li využívat všech výhod podpory nabízené společností Philips, zaregistrujte svůj výrobek na stránkách www.philips.com/welcome.

Zvlhčovač Philips přináší do vašeho domu čerstvý a zvlhčený vzduch a zajišťuje tak zdraví vaší rodiny.

Nabízí pokročilý odpařovací systém s technologií NanoCloud. Používá speciální zvlhčovací filtr, který suchý vzduch doplňuje o molekuly H₂O a produkuje tak zdravý vlhký vzduch, aniž by vytvářel vodní opar. Jeho zvlhčovací filtr zachytává bakterie, vápník a jiné částičky ve vodě. Do vašeho domova tak přináší pouze čistý, zvlhčený vzduch. Už žádný suchý vzduch v zimě nebo z klimatizace.

Před použitím zvlhčovače si pozorně přečtěte tuto uživatelskou příručku. Uschovejte ji pro budoucí použití.

Přehled výrobku

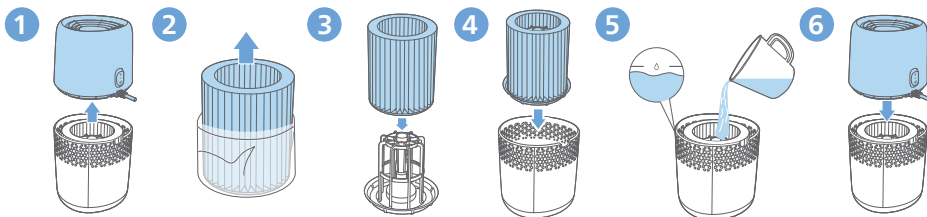


3 Začínáme

Příprava na zvlhčování

Poznámka:






- Chcete-li dosáhnout optimálních výsledků zvlhčování, před použitím ponořte filtr na 30 minut do vody.



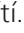
- 1 Uchopte horní jednotku z obou stran a zvedněte ji.
- 2 Sejměte z nového zvlhčovacího filtru obalový materiál.
- 3 Sestavte nový zvlhčovací filtr kolem držáku filtru.
- 4 Vraťte zvlhčovací filtr a držák na něj zpět do nádržky na vodu.
- 5 Naplňte nádržku studenou vodou z kohoutku tak, aby hladina dosahovala ke značce maximální hladiny vody.
- 6 Umístěte horní jednotku zpět na nádržku na vodu.

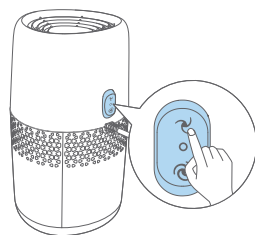
4 Použití zvlhčovače

Zapnutí a vypnutí zvlhčovače


- 1 Zapojte zástrčku zvlhčovače do síťové zásuvky.
- 2 Stisknutím tlačítka  nebo  zapněte zvlhčovač.
 - : Jemný režim
 - : Režim Turbo
- 3 Zvlhčovač vypnete stisknutím tlačítka napájení .

Poznámka:

- Jestliže hladina vody v nádržce klesla velmi nízkou, zvlhčovač zvlhčování ukončí. Kontrolka  svítí.
- Zvlhčovač uvolňuje velmi jemný neviditelný opar, takže je normální, že žádný opar nevidíte.



Hladina vody

Když v nádržce není dostatek vody, rozsvítí se kontrolka  a zvlhčovač vzduchu přestane pracovat. Zvlhčovač vzduchu začne znovu pracovat po doplnění vody do nádržky.

Poznámka:

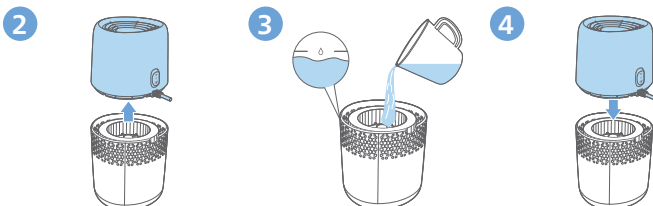
- Je normální, že se v nádržce nachází trochu zbylé vody.

Doplnění vody

Poznámka:

- Při plnění vodou nepřekračujte maximální hladinu vody – ze vstupů vzduchu by mohla vytéct voda.
- Při přesunu nádržkou s vodou netřeste, ze vstupů vzduchu by mohla vytéct voda.
- Nedoplňujte vodu prostřednictvím výstupů vzduchu na horní straně zvlhčovače.

1 Vypněte zvlhčovač a odpojte jej ze sítě.



- 2 Uchopte horní jednotku z obou stran a sundejte ji.
- 3 Naplňte nádržku studenou vodou z kohoutku tak, aby hladina dosahovala ke značce maximální hladiny vody.
- 4 Umístěte horní jednotku zpět na nádržku na vodu.

5 Čištění a údržba

Poznámka:

- Před čištěním zvlhčovač vždy odpojte ze sítě.
- Nenalévejte vodu do zvlhčovače prostřednictvím vzduchového vstupu a výstupu.
- K čištění žádné části zvlhčovače nikdy nepoužívejte abrazivní, agresivní nebo hořlavé čisticí prostředky, jako je například bělidlo nebo alkohol.

Čištění tělesa zvlhčovače

Těleso zvlhčovače pravidelně čistěte zevnitř i zvenku, aby se na něm neusazoval prach.

- 1 Suchým měkkým hadříkem otřete prach z tělesa zvlhčovače.
- 2 Vstup a výstup vzduchu vyčistěte suchým měkkým hadříkem.

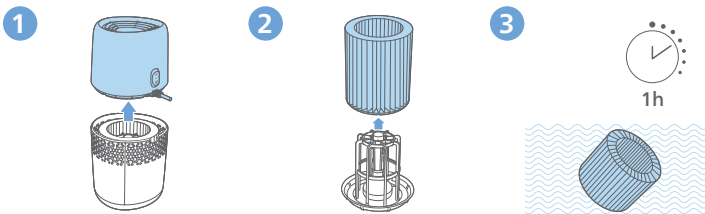
Čištění nádržky na vodu

Nádržku na vodu čistěte každý týden, aby zůstala hygienicky čistá.

- 1 Vyndejte zvlhčovací filtr a držák filtru.
- 2 Do vody v nádržce přidejte jemný kapalný prostředek na nádobí smíchaný s vodou.
- 3 Vyčistěte vnitřní povrch nádržky na vodu čistým měkkým hadříkem.
- 4 Nádržku na vodu vylijte do odpadu.
- 5 Vraťte zvlhčovací filtr a držák na něj zpět do nádržky na vodu.

Čištění zvlhčovacího filtru

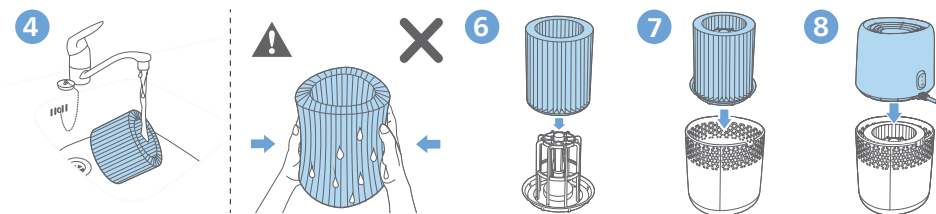
Čistěte zvlhčovací filtr na vodu každý týden, aby zůstala hygienicky čistá.



- 1 Vytáhněte zvlhčovací filtr a držák filtru z nádržky na vodu.
- 2 Vyndejte zvlhčovací filtr z držáku filtru.
- 3 Zvlhčovací filtr ponořte na jednu hodinu do čisticího prostředku (např. zředěného roztoku kyseliny citrónové).

Poznámka:

- Použijte středně kyselý nebo kyselý čisticí prostředek (24 g kyseliny citrónové na 4 l vody).



- 4 Propláchněte zvlhčovací filtr pod pomalu tekoucí vodou z kohoutku. Filtr při čištění nemačkejte ani neždímejte.
- 5 Přebytečnou vodu nechte ze zvlhčovacího filtru odkapat.
- 6 Sestavte zvlhčovací filtr kolem držáku filtru.
- 7 Vraťte zvlhčovací filtr a držák na něj zpět do nádržky na vodu.
- 8 Umístěte horní jednotku zpět na nádržku na vodu.

Poznámka:

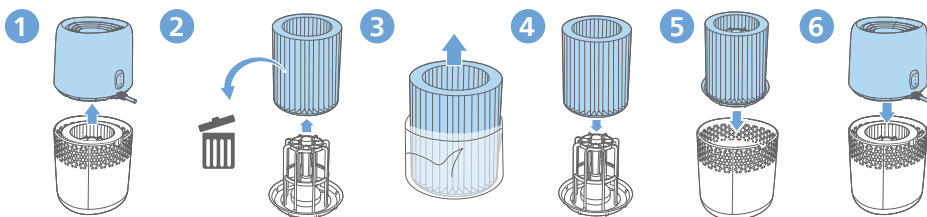
- Filtr při čištění nemačkejte ani neždímejte. Filtr by se mohl poškodit a došlo by k narušení zvlhčovacího výkonu.
- Filtr nesušte na přímém slunečním světle, pokud není nasazený zpět do držáku filtru.

6 Výměna zvlhčovacího filtru

Poznámka:

- Používejte pouze originální zvlhčovací filtr Philips FY1190.
- Před výměnou zvlhčovacího filtru zvlhčovač vždy odpojte z elektrické sítě.
- Další informace o výměně filtru získáte po registraci svého výrobku na webu www.philips.com.
- Filtr nesušte na přímém slunečním světle, pokud není nasazený zpět do držáku filtru.

Optimálního výkonu dosáhnete, když budete zvlhčovací filtr vyměňovat každých 6 měsíců. Jestliže je filtr v dobrém stavu, je možné ho používat i delší dobu. Dbejte na to, aby se zvlhčovací filtr měnil alespoň jednou ročně.



- 1 Vytáhněte zvlhčovací filtr a držák filtru z nádržky na vodu.
- 2 Vyndejte zvlhčovací filtr z držáku filtru. Použitý filtr vyhodďte.
- 3 Sejměte z nového zvlhčovacího filtru obalový materiál.
- 4 Sestavte nový zvlhčovací filtr kolem držáku filtru.
- 5 Vraťte zvlhčovací filtr a držák filtru zpět do nádržky na vodu.
- 6 Umístěte horní jednotku zpět na nádržku na vodu.

7 Odstraňování problémů

V této kapitole najdete nejběžnější problémy, s nimiž se můžete u přístroje setkat. Pokud vám uvedené informace nepomohou váš problém vyřešit, kontaktujte středisko péče o zákazníky ve své zemi.

Problém	Možná řešení
Zvlhčovač nefunguje.	<ul style="list-style-type: none"> • Zkontrolujte, zda je zvlhčovač připojen k napájení. • Zkontrolujte, jestli je nádržka na vodu naplněná a horní jednotka je na nádržku správně nasazená.
Nedochází k žádnému zvlhčování vzduchu.	<ul style="list-style-type: none"> • Zkontrolujte, jestli je nádržka na vodu naplněná a horní jednotka je na nádržku správně nasazená.
Nádržka na vodu netěsní.	<ul style="list-style-type: none"> • Zkontrolujte, jestli není zvlhčovač přeplněný vodou. • Dbejte na to, aby byl zvlhčovač po každém čištění nebo odstranění horní jednotky či nádržky na vodu kvůli doplnění dobře sestaven a připojen. • Zkontrolujte, zda je nádržka na vodu správně umístěna. Jestliže problém přetrvává, obraťte se na středisko péče o zákazníky ve vaší zemi.

Problém	Možná řešení
Prostřednictvím vlhkoměru nevidím, že by se hladina vlhkosti změnila.	<ul style="list-style-type: none"> • Přesvědčte se, že jste nasadili zvlhčovací filtr na držák filtru. • Zvlhčovací filtr je špinavý. Zvlhčovací filtr propláchněte nebo zbavte vodního kamene (viz kapitola „Čištění zvlhčovacího filtru“). • V místnosti dochází k příliš velkému větrání. Zavřete dveře a okna. • Vaše místnost je příliš velká.
Na zvlhčovacím filtru jsou jakési bílé nánosy.	<ul style="list-style-type: none"> • Bílým nánosům se říká vodní kámen a skládají se z minerálů obsažených ve vodě. Vodní kámen na zvlhčovacím filtru ovlivňuje zvlhčovací výkon, nepoškozuje ale vaše zdraví. Použijte pokyny k čištění v uživatelské příručce.
Filtr po nějaké době změnil barvu.	<ul style="list-style-type: none"> • Nánosy představují u materiálu, ze kterého je filtr vyrobený, přirozený efekt a nemají žádný vliv na výkon zvlhčování. Abyste zvlhčovací filtr zbavili vodního kamene, pravidelně ho čistěte a každých 6 měsíců ho vyměňte.
Ze zvlhčovače vychází nepříjemný zápach.	<ul style="list-style-type: none"> • Zkontrolujte, zda je nádržka na vodu naplněná vodou. • Vyčistěte zvlhčovací filtr (viz kapitola „Čištění zvlhčovacího filtru“).
Z výstupu vzduchu nevychází žádný vzduch.	<ul style="list-style-type: none"> • Zapojte zástrčku zvlhčovače do síťové zásuvky a zapněte zvlhčovač.
Ze zvlhčovače nevychází žádný viditelný opar. Funguje?	<ul style="list-style-type: none"> • Když je opar velmi jemný, není vidět. Tento zvlhčovač využívá technologii zvlhčování NanoCloud, která z oblasti výstupu vypouští zdravý vlhký vzduch a nevytváří vodní opar. Proto opar není vidět.
Pokud se zvlhčovač dlouhou dobu nepoužívá, jak jej skladovat a znovu použít?	<ul style="list-style-type: none"> • Pokud se zvlhčovač dlouhou dobu nepoužívá, může ve filtrech dojít k množení bakterií či plísní. Při skladování a opakovaném použití postupujte podle následujících pokynů. • Před uskladněním důkladně vyčistěte nádržku na vodu a vysušte zvlhčovací filtr. • Zkontrolujte filtry, než začnete zvlhčovač znovu používat. Pokud je filtr velmi špinavý a jsou na něm tmavé skvrny, vyměňte ho (viz kapitola „Výměna zvlhčovacího filtru“ v Uživatelské příručce).

8 Záruka a podpora

Versuni nabízí po zakoupení tohoto výrobku dvouletou záruku. Tato záruka se nevztahuje na poškození vzniklé v důsledku nesprávného použití nebo špatné údržby spotřebiče. Naše záruka nemá vliv na vaše zákaznická práva. Více informací a způsob, jak uplatnit záruku, naleznete na stránkách **www.philips.com/support**.

Objednání dílů nebo doplňků

Pokud musíte vyměnit některý díl nebo chcete zakoupit další díl, obraťte se na prodejce společnosti Philips nebo navštivte stránky **www.philips.com/support**.

Pokud byste měli s obstaráním dílů k přístroji jakékoli problémy, obraťte se na středisko péče o zákazníky společnosti Philips ve své zemi.



Philips a logo společnosti Philips se štítem jsou registrované ochranné známky společnosti Koninklijke Philips Electronics N.V. a jsou použity v souladu s licencí.

Tento výrobek byl vyroben a je prodáván společností Versuni Holding B.V., a společnost Versuni Holding B.V. je zřizovatelem záruky na tento výrobek.

2023 © Versuni Holding B.V.

HU2510_uživatelská příručka_v1.0 (08/10/2023)

