

# PHILIPS

Aparat de ras fără fir cu  
utilizare umedă și uscată

Lady Shaver Seria 6000

O folie de ras flotantă  
reîncărcare de 10 ore  
+7 accesorii



BRL146/00



## Un ras delicat pentru piele fină

Bucură-te de un ras fin pe tot corpul. Aparatul de ras comod și ușor de utilizat Philips Lady Shaver Seria 6000 este adecvat pentru zonele sensibile și asigură o piele fină, fără efort, având în același timp grijă de pielea ta delicată

### O radere delicată cu pielea

- Vârfuri rotunjite ale aparatului de tuns pentru un ras delicat cu pielea
- Include capac pentru întinderea pielii

### Piele fină fără efort

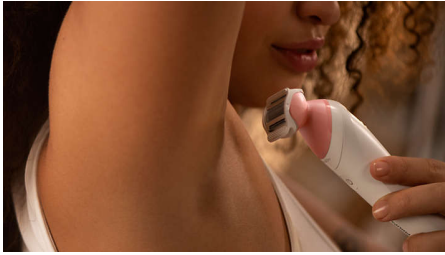
- Un ras fin și delicat
- Suprafață de ras unică flotantă, pentru o radere uniformă
- Mănușa pentru exfoliere ajută la prevenirea creșterii firelor de păr sub piele

### Ușor de utilizat și de controlat

- Utilizare umedă și uscată
- Până la 120 minute de utilizare fără fir
- Mâner ergonomic, pentru control fără efort
- Cablu de încărcare USB-A inclus, adaptorul de alimentare nu este inclus
- Include cap de tuns cu pieptene pentru zona inghinală
- Husă

## Repere

### Un ras fin și delicat



Aparatul de ras pentru femei Philips Seria 6000 este conceput pentru a fi delicat și confortabil pe pielea din diferite zone ale corpului\*. 80% dintre clienții noștri confirmă că nu au avut arsuri și roșeață cauzate de aparatul de ras\*\*. Obține o piele fină, fără compromisuri în ceea ce privește confortul pielii

### Vârfuri rotunjite ale trimmerului



Vârfurile rotunjite ale aparatului de tuns din fața și din spatele suprafeței de ras mențin alunecarea lină a aparatului de ras pe piele. 78% dintre femei sunt de acord că vârfurile rotunjite ale trimmerului previn zgârieturile\*\*\*

### O folie de ras flotantă



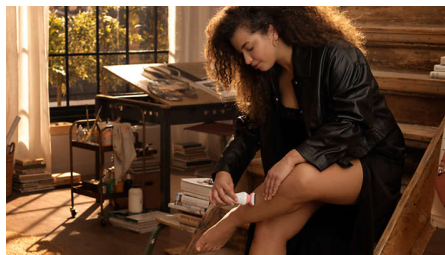
Suprafața de ras flotantă alunecă în mod natural peste contururi, menținând contactul cu pielea, pentru o radere uniformă

### Utilizare umedă și uscată



Pentru utilizare delicată și comodă la duș sau în cadă, cu mâner anti-alunecare, pentru utilizare optimă umedă sau uscată.

### Utilizare fără fir



Cu o baterie reîncărcabilă, Philips Lady Shaver Seria 8000 oferă până la 120 de minute de utilizare fără fir cu accesoriul pentru ras. Indicatorul luminos al bateriei arată când aparatul se încarcă sau are o baterie plină sau descărcată.

### Mâner ergonomic în formă de S



Mânerul ergonomic în formă de S este ușor de manevrat, oferind control maxim, acces mai bun și mișcări precise, pe toată suprafața corpului

### Încărcare USB-A



La Philips, conducem dezvoltarea durabilă în toate aspectele legate de crearea produselor. Dorim să reducem deșeurile și să reducem la minimum numărul de adaptoare USB pe care le punem pe piață. În cazul în care aveți nevoie de un adaptor, vă rugăm să ne contactați prin intermediul Centrului de asistență pentru clienți: [www.philips.com/support](http://www.philips.com/support)

### Capac pentru întinderea pielii



Capacul pentru întinderea pielii strânge pielea în timpul rasului, pentru o experiență mai delicată

### Cap de tuns cu pieptene pentru zona inghinală



Include cap de tundere și pieptene pentru zona inghinală, pentru a tunde și a contura zonele delicate cu mai mult confort.

# Specificații

## Accesorii

Perie de curățare  
Husă: Husă de bază  
Pieptene pentru tuns  
Capac cu alunecare lină  
Capac pentru întinderea pielii  
Mănușă de exfoliere  
Cap de tundere pentru zona inghinală  
Pieptene pentru zona inghinală

## Alimentare

Încărcare: Reîncărcabilă, Timp de încărcare de 10 ore  
Tip baterie: NiMH  
Timp de utilizare: până la 40 de minute

## Specificații tehnice

Tensiune: 5 V/7,5 W  
Suprafață material: Nichel  
Număr corpuri suprafață de ras: 1  
Cablul USB-A  
Setări de viteză: 1

## Ușor de utilizat

Fără fir  
Mâner: Ergonomic  
Utilizare umedă și uscată  
Reîncărcabilă

## Performanță

Cap de ras: O suprafață de ras  
Caracteristici de îngrijire a pielii: Vârfuri rotunjite ale trimmerului

