

PHILIPS

HU2510



Instrukcja obsługi

Spis treści

1	Ważne	1
	Bezpieczeństwo	1
	Pola elektromagnetyczne (EMF)	3
	Recykling	4
2	Nawilżacz powietrza	4
	Opis produktu	5
3	Czynności wstępne	6
	Przygotowanie do nawilżania	6
4	Korzystanie z nawilżacza powietrza	6
	Włączanie i wyłączanie nawilżacza	6
	Poziom wody	7
	Napełnianie zbiornika	7
5	Czyszczenie i konserwacja	8
	Czyszczenie obudowy nawilżacza	8
	Czyszczenie zbiornika wody	8
	Czyszczenie filtra nawilżającego	8
6	Wymiana filtra nawilżającego	9
7	Rozwiązywanie problemów	10
8	Gwarancja i pomoc techniczna	12
	Zamawianie części i akcesoriów	12

1 Ważne

Bezpieczeństwo

Przed rozpoczęciem korzystania z urządzenia zapoznaj się dokładnie z jego instrukcją obsługi. Instrukcję należy zachować na przyszłość.

Niebezpieczeństwo

- Nie rozpylaj wokół urządzenia palnych materiałów, takich jak środki owadobójcze lub zapachowe.
- Nie czyścić urządzenia wodą, (łatwopalnymi) detergentami ani innymi płynami, gdyż grozi to porażeniem prądem i/lub pożarem.
- Woda w zbiorniku nie nadaje się do picia. Nie pij tej wody, nie podlewaj nią kwiatów ani nie dawaj jej do picia zwierzętom. W przypadku konieczności opróżnienia zbiornika, wodę wylej do kanalizacji.

Ostrzeżenie

- Należy pamiętać, że wysoki poziom wilgotności może sprzyjać rozwojowi organizmów biologicznych w środowisku.
- Nie dopuszczaj do zawilgocenia lub zamoczenia obszaru wokół nawilzacza powietrza. W przypadku zawilgocenia zmniejsz moc nawilzacza. Jeśli nie można zmniejszyć mocy wyjściowej nawilzacza powietrza, należy go używać w sposób przerywany. Nie dopuszczaj do obecności materiałów pochłaniających, takich jak wykładziny, zasłony, firany lub obrusy, które mogą zamoknąć.
- Nigdy nie zostawiaj wody w zbiorniku, gdy urządzenie nie jest używane.
- Opróżnij i wyczyść nawilzacz przed schowaniem. Przed następnym użyciem wyczyść nawilzacz powietrza.
- Przed podłączeniem urządzenia upewnij się, że napięcie podane na urządzeniu jest zgodne z napięciem w sieci elektrycznej.
- Jeżeli przewód zasilający nieodłączalny ulegnie uszkodzeniu, to powinien on być wymieniony w autoryzowanym centrum serwisowym firmy Philips lub przez wykwalifikowaną osobę w celu uniknięcia zagrożenia.

- Nie używaj urządzenia, jeśli uszkodzona jest wtyczka, przewód zasilający lub samo urządzenie.
- Niniejsze urządzenie może być użytkowane przez dzieci w wieku co najmniej 8 lat i przez osoby o obniżonych możliwościach fizycznych, umysłowych i osoby o braku doświadczenia i znajomości urządzenia, jeżeli zapewniony zostanie nadzór lub instruktaż odnośnie do użytkowania urządzenia w bezpieczny sposób, tak aby związane z tym zagrożenia były zrozumiałe. Dzieci nie powinny bawić się urządzeniem. Dzieci bez nadzoru nie powinny wykonywać czyszczenia i konserwacji urządzenia.
- Aby zapobiec uszkodzeniu ciała lub urządzenia, nie wkładaj palców ani żadnych przedmiotów do wlotu i wylotu powietrza.
- Upewnij się, że żadne przedmioty nie wpadną do urządzenia przez wylot powietrza.

Uwaga

- Urządzenie jest przeznaczone wyłącznie do użytku domowego w normalnych warunkach pracy.
- Zawsze ustawiaj urządzenie i korzystaj z niego na suchej, stabilnej, równej i płaskiej powierzchni.
- Nie blokuj wlotu ani wylotu powietrza.
- Nie umieszczaj żadnych przedmiotów na urządzeniu i nie siadaj ani nie stawaj na nim.
- Używaj tylko oryginalnego filtra firmy Philips przeznaczonego do danego urządzenia. Nie używaj innych filtrów.
- Nie nalewaj wody poprzez otwory wylotowe na górze urządzenia.
- Zbiornik napełniaj tylko zimną wodą z kranu. Nie używaj wód gruntowych ani gorącej wody.
- Do zbiornika nie wlewaj żadnych innych płynów. Do wody nie dodawaj żadnych substancji chemicznych ani zapachowych. Używaj tylko wody (kranowej, oczyszczonej, mineralnej i innych rodzajów wody pitnej).
- Nie uderzaj w urządzenie twardymi przedmiotami, a w szczególności we wlot i wylot powietrza.
- Nie używaj urządzenia w pobliżu urządzeń gazowych, grzejników lub kominków.

- Nie umieszczaj urządzenia bezpośrednio pod klimatyzatorem, aby zapobiec ściekaniu wody na urządzenie.
- Nie używaj urządzenia po rozpyleniu wewnątrz pomieszczenia środków odstraszających owady ani w pomieszczeniach, w których obecne są resztki oleju, palące się kadzidełka lub opary chemiczne.
- Nie używaj urządzenia w miejscach wilgotnych lub miejscach o wysokiej temperaturze, takich jak łazienka, toaleta lub kuchnia, ani w pomieszczeniach narażonych na duże zmiany temperatury.
- Zawsze odłączaj urządzenie od zasilania przed przystąpieniem do jego przeniesienia, czyszczenia, napełniania wodą, wymiany filtra lub przeprowadzania czynności konserwacyjnych.
- Nie pierz filtra w pralce ani nie myj w zmywarce, ponieważ spowoduje to jego deformację.
- Jeśli urządzenie nie jest długo używane, na filtrze mogą pojawić się bakterie lub pleśń. Wyczyść zbiornik wody i wysusz filtr nawilżający. Przed ponownym użyciem urządzenia sprawdź stan filtra. Jeśli filtr jest bardzo brudny i są widoczne ciemne plamki, należy go wymienić.

Pola elektromagnetyczne (EMF)

To urządzenie jest zgodne z obowiązującymi normami i przepisami dotyczącymi narażenia na działanie pól elektromagnetycznych.

Recykling

Symbol przekreślonego kontenera na odpady, oznacza, że produkt podlega selektywnej zbiórce zgodnie z Dyrektywą 2012/19/UE i informuje, że sprzęt po okresie użytkowania, nie może być wyrzucony z innymi odpadami gospodarstwa domowego. Użytkownik ma obowiązek oddać go do podmiotu prowadzącego zbieranie zużytego sprzętu elektrycznego i elektronicznego, tworzącego system zbierania takich odpadów - w tym do odpowiedniego sklepu, lokalnego punktu zbiórki lub jednostki gminnej. Zużyty sprzęt może mieć szkodliwy wpływ na środowisko i zdrowie ludzi z uwagi na potencjalną zawartość niebezpiecznych substancji, mieszanin oraz części składowych. Gospodarstwo domowe spełnia ważną rolę w przyczynianiu się do ponownego użycia i odzysku surowców wtórnych, w tym recyklingu zużytego sprzętu. Na tym etapie kształtuje się postawy, które wpływają na zachowanie wspólnego dobra jakim jest czyste środowisko naturalne.



2 Nawilżacz powietrza

Gratulujemy zakupu i witamy wśród klientów firmy Philips!

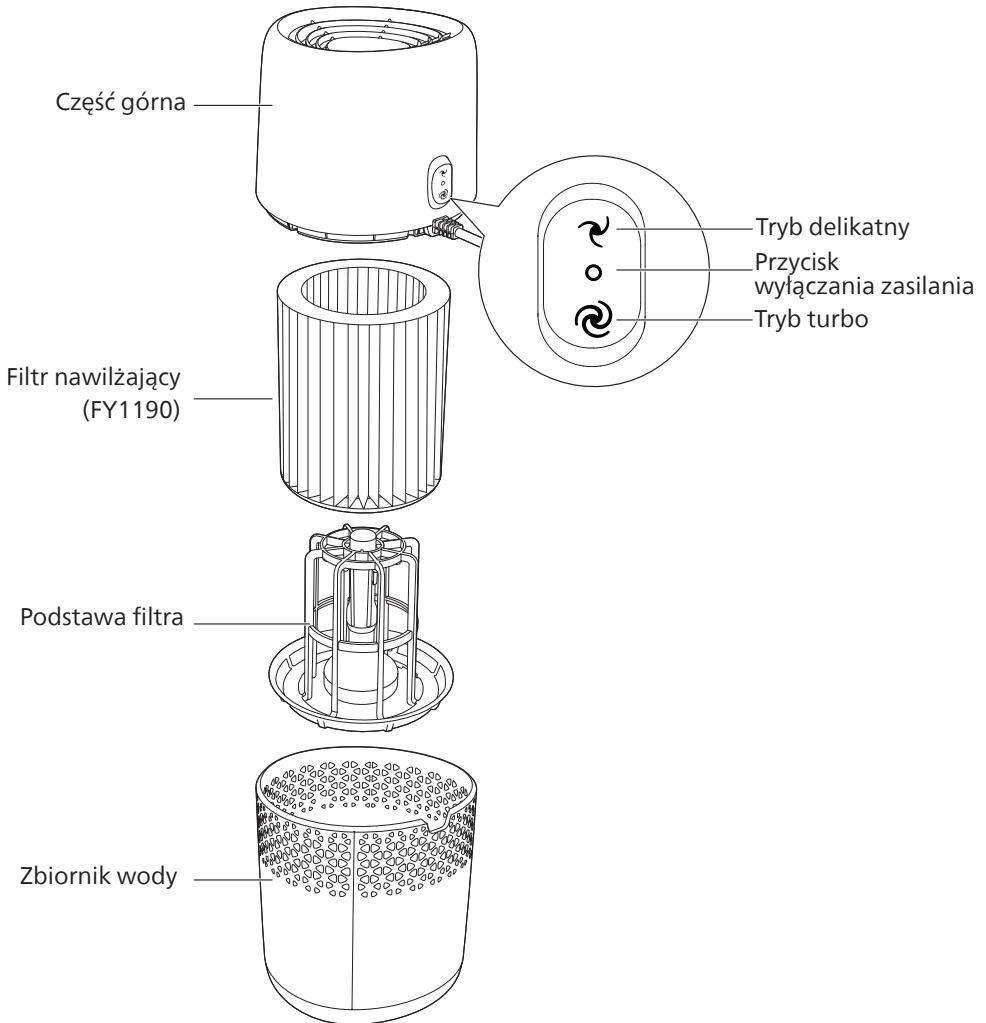
Aby w pełni skorzystać z obsługi świadczonej przez firmę Philips, zarejestruj swój produkt na stronie www.philips.com/welcome.

Nawilżacz firmy Philips odświeża i nawilża powietrze w Twoim domu, korzystnie wpływając na zdrowie jego mieszkańców.

Urządzenie wyposażone jest w zaawansowany system nawilżania z technologią NanoCloud i specjalnym filtrem nawilżającym, który dodaje cząsteczki wody (H₂O) do suchego powietrza, zapewniając zdrowe, wilgotne powietrze bez tworzenia mgiełki wodnej. Filtr nawilżający zatrzymuje bakterie, wapń i inne cząstki znajdujące się w wodzie. Powietrze w domu jest czyste i nawilżone. Nigdy więcej suchego powietrza zimą i podczas korzystania z klimatyzacji.

Przed użyciem nawilżacza zapoznaj się dokładnie z treścią niniejszej instrukcji. Zachowaj niniejszą instrukcję do wglądu w przyszłości.

Opis produktu

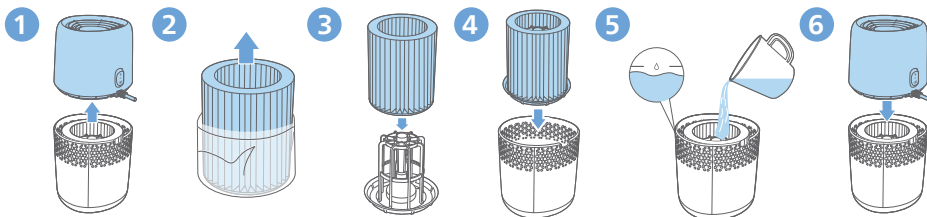


3 Czynności wstępne

Przygotowanie do nawilżania

Uwaga:






- W celu uzyskania optymalnych efektów nawilżania namaczaj filtr w wodzie przez 30 minut przed użyciem.




- 1 Przytrzymaj obie strony części górnej i unieś ją.
- 2 Zdejmij opakowanie z nowego filtra nawilżającego.
- 3 Załóż nowy filtr nawilżający wokół podstawy filtra.
- 4 Ponownie zainstaluj filtr nawilżający i jego podstawę w zbiorniku.
- 5 Napełnij zbiornik zimną wodą z kranu do wskaźnika maksymalnego poziomu wody.
- 6 Umieść część górną z powrotem na zbiorniku wody.

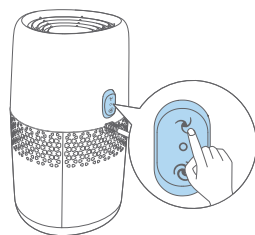
4 Korzystanie z nawilżacza powietrza

Włączanie i wyłączanie nawilżacza


- 1 Włóż wtyczkę nawilżacza do gniazda elektrycznego.
- 2 Naciśnij przełącznik  lub  na nawilżaczu powietrza.
 - : Tryb delikatny
 - : Tryb turbo
- 3 W celu wyłączenia nawilżacza naciśnij przycisk zasilania .

Uwaga:

- Jeśli poziom wody w zbiorniku jest niski, urządzenie przestanie nawilżać. Wskaźnik  jest włączony.
- Nawilżacz generuje bardzo delikatną, niewidzialną mgiełkę. Jest zatem normalne, że nie można jej dostrzec.



Poziom wody

Gdy w zbiorniku wody jest zbyt mało wody, wskaźnik  jest włączony, nawilżacz powietrza przestaje działać. Nawilżacz powietrza zacznie ponownie działać po ponownym napełnieniu zbiornika wody.

Uwaga:

- Zwykle w zbiorniku pozostanie trochę wody.

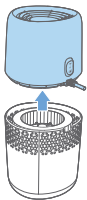
Napełnianie zbiornika

Uwaga:

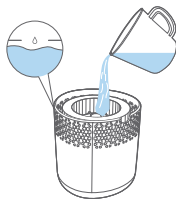
- Podczas napełniania wody nie należy przekraczać maksymalnego poziomu, ponieważ może to doprowadzić do wyciekania wody z wlotów powietrza.
- Podczas przemieszczania zbiornika nie należy nim potrząsać, ponieważ może to doprowadzić do wycieku wody z wlotów.
- Nie nalewaj wody przez otwory wylotowe na górze nawilżacza.

1 Wyłącz nawilżacz i wyjmij wtyczkę z gniazda elektrycznego.

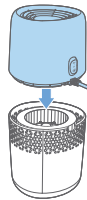
2



3



4



2 Zdejmij część górną, przytrzymując ją z obu stron.

3 Napełnij zbiornik zimną wodą z kranu do wskaźnika maksymalnego poziomu wody.

4 Umieść część górną z powrotem na zbiorniku wody.

5 Czyszczenie i konserwacja

Uwaga:

- Każdorazowo przed rozpoczęciem czyszczenia nawilżacza wyjmij wtyczkę z gniazda elektrycznego.
- Unikaj wlewania wody przez wloty i wyloty powietrza.
- Do czyszczenia nawilżacza nie używaj ściernych, żrących ani łatwopalnych środków czyszczących.

Czyszczenie obudowy nawilżacza

Aby zapobiec osiadania kurzu, czyść regularnie zewnętrzną i wewnętrzną część nawilżacza.

- 1 Do usuwania kurzu z obudowy nawilżacza używaj suchej, miękkiej szmatki.
- 2 Do czyszczenia wlotu i wylotu powietrza używaj suchej, miękkiej szmatki.

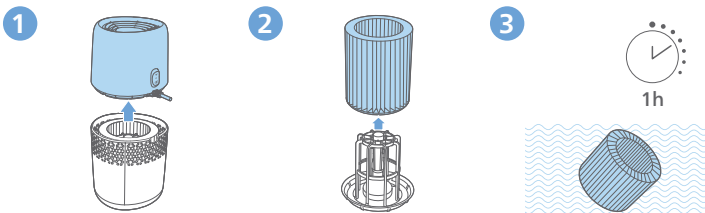
Czyszczenie zbiornika wody

Aby utrzymać higienę zbiornika, czyść go co tydzień.

- 1 Wyjmij filtr nawilżający i jego podstawę.
- 2 Dodaj trochę łagodnego płynu do mycia naczyń zmieszanego z wodą w zbiorniku wody.
- 3 Wyczyść wnętrze zbiornika miękką, czystą szmatką.
- 4 Wylej zawartość zbiornika do zlewu.
- 5 Ponownie zainstaluj filtr nawilżający i jego podstawę w zbiorniku.

Czyszczenie filtra nawilżającego

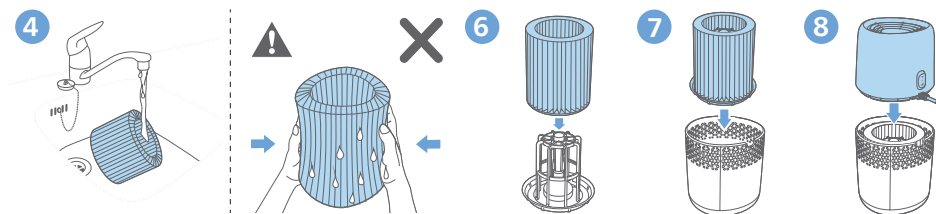
Aby utrzymać higienę filtra nawilżającego, czyść go co tydzień.



- 1 Wyjmij filtr nawilżający i jego podstawę ze zbiornika wody.
- 2 Wyjmij filtr nawilżający z jego podstawy.
- 3 Namaczaj filtr nawilżający w środku czyszczącym (np. rozcieńczonym roztworze kwasu cytrynowego) przez godzinę.

Uwaga:

- Użyj łagodnego środka myjącego lub środka na bazie kwasu (24 g kwasu cytrynowego na 4 l wody).



- 4 Oplucz filtr nawilżający pod bieżącą wodą. Podczas czyszczenia nie ściskaj i nie wyzymaj filtra.
- 5 Pozwól, aby woda ściekła z filtra.
- 6 Załóż filtr nawilżający wokół podstawy filtra.
- 7 Ponownie zainstaluj filtr nawilżający i jego podstawę w zbiorniku.
- 8 Umieść część górną z powrotem na zbiorniku wody.

Uwaga:

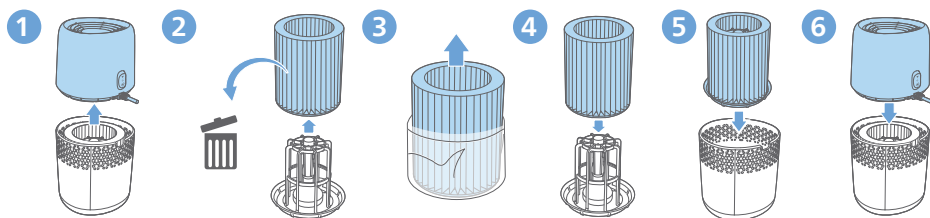
- Nie ściskaj i nie wyzymaj filtra. Może to uszkodzić filtr i wpłynąć na skuteczność nawilżania.
- Nie susz filtra na słońcu, chyba, że jest nałożony na podstawę.

6 Wymiana filtra nawilżającego

Uwaga:

- Używaj wyłącznie oryginalnego filtra nawilżającego FY1190 firmy Philips.
- Przed wymianą filtra zawsze wyjmij wtyczkę nawilżacza z gniazda elektrycznego.
- Zarejestruj produkt na stronie **www.philips.com**, aby uzyskać dodatkowe informacje dotyczące wymiany filtra.
- Nie susz filtra na słońcu, chyba, że jest nałożony na podstawę.

W celu zapewnienia optymalnej wydajności urządzenia wymieniaj filtr nawilżający co sześć miesięcy. Jeśli filtr jest w dobrym stanie, można go używać przez dłuższy czas. Filtr nawilżający należy wymieniać co najmniej raz do roku.



- 1 Wyjmij filtr nawilżający i jego podstawę ze zbiornika wody.
- 2 Wyjmij filtr nawilżający z jego podstawy. Wyrzuć zużyty filtr.
- 3 Zdejmij opakowanie z nowego filtra nawilżającego.
- 4 Załóż nowy filtr nawilżający wokół podstawy filtra.
- 5 Ponownie zainstaluj filtr i jego podstawę w zbiorniku.
- 6 Umieść część górną z powrotem na zbiorniku wody.

7 Rozwiązywanie problemów

W tym rozdziale opisano najczęstsze problemy, z którymi można się zetknąć, korzystając z urządzenia. Jeśli poniższe wskazówki okażą się niewystarczające do rozwiązania problemu, skontaktuj się z Centrum Obsługi Klienta w swoim kraju.

Problem	Możliwe rozwiązanie
Nawilżacz nie działa.	<ul style="list-style-type: none"> • Sprawdź, czy nawilżacz jest podłączony do zasilania. • Upewnij się, że zbiornik wody jest napełniony i że górna część jest poprawnie nałożona na zbiorniku wody.
Powietrze nie jest nawilżane.	<ul style="list-style-type: none"> • Upewnij się, że zbiornik wody jest napełniony i że górna część jest poprawnie nałożona na zbiorniku wody.
Zbiornik wody przecieka.	<ul style="list-style-type: none"> • Sprawdź, czy nawilżacz nie jest przepełniony. • Upewnij się, że nawilżacz jest poprawnie złożony/ podłączony po każdym czyszczeniu lub po każdym zdjęciu górnej części i/lub zbiornika wody w celu napełnienia. • Upewnij się, że zbiornik wody jest odpowiednio założony. Jeśli problem będzie się utrzymywał, skontaktuj się z Centrum Obsługi Klienta w swoim kraju.

Problem	Możliwe rozwiązanie
Nie widzę zmiany poziomu wilgotności przez wilgotnościomierz.	<ul style="list-style-type: none"> • Upewnij się, że filtr nawilżający jest odpowiednio założony na podstawę. • Filtr nawilżający jest zanieczyszczony. Przepłucz i/ lub usuń kamień z filtra nawilżającego (patrz rozdział „Czyszczenie filtra nawilżającego”). • Pomieszczenie może być zbyt mocno wietrzone. Zamknij drzwi i okna. • Pomieszczenie jest zbyt duże.
Na filtrze nawilżającym widać biały osad.	<ul style="list-style-type: none"> • Biały osad to kamień. Są to minerały znajdujące się w wodzie. Kamień na filtrze nawilżającym ma wpływ na nawilżanie, ale nie jest szkodliwy dla zdrowia. Wyczyść filtr zgodnie z instrukcjami zawartymi w niniejszej instrukcji.
Z czasem filtr ulega przebarwieniom.	<ul style="list-style-type: none"> • Osad to naturalny efekt występujący na filtrze. Nie ma on wpływu na nawilżanie. Regularnie usuwaj kamień z filtra nawilżającego. Co sześć miesięcy wymieniaj filtr na nowy.
Z nawilżacza wydobywa się nieprzyjemny zapach.	<ul style="list-style-type: none"> • Upewnij się, że zbiornik wody jest pełny. • Wyczyść filtr nawilżający (patrz rozdział „Czyszczenie filtra nawilżającego”).
Przez wylot nie wydostaje się powietrze.	<ul style="list-style-type: none"> • Włóż wtyczkę nawilżacza do gniazda elektrycznego i włącz nawilżacz.
Nie widzę mgiełki wydostającej się z nawilżacza. Czy urządzenie działa?	<ul style="list-style-type: none"> • Gdy kropelki wody tworzące mgiełkę są bardzo drobne, mgły nie widać. Ten nawilżacz wykorzystuje technologię NanoCloud, która zapewnia zdrowe, wilgotne powietrze bez tworzenia pary wodnej. Stąd też mgiełki nie widać.
Jeśli nawilżacz powietrza nie jest używany przez dłuższy czas, jak go przechowywać i ponownie zacząć z niego korzystać?	<ul style="list-style-type: none"> • Jeśli nawilżacz nie jest długo używany, na filtrze mogą pojawić się bakterie lub pleśń. Zapoznaj się z poniższymi informacjami dotyczącymi przechowywania i ponownego korzystania z urządzenia. • Przed schowaniem urządzenia dokładnie wyczyść zbiornik wody i wysusz filtr nawilżający. • Przed ponownym użyciem nawilżacza sprawdź stan filtra. Jeśli filtr jest bardzo brudny i pokryty ciemnymi plamami, wymień go (patrz rozdział „Wymiana filtra nawilżającego” w instrukcji obsługi).

8 Gwarancja i pomoc techniczna

Firma Versuni oferuje dwuletnią gwarancję od daty zakupu tego produktu. Niniejsza gwarancja nie jest ważna, jeśli usterka jest spowodowana nieprawidłowym użytkowaniem lub niewłaściwą konserwacją. Nasza gwarancja nie wpływa na prawa użytkownika wynikające z prawa konsumenta. Aby uzyskać więcej informacji lub skorzystać z gwarancji, odwiedź naszą stronę internetową **www.philips.com/support**.

Zamawianie części i akcesoriów

Jeśli chcesz wymienić jakąś część albo zakupić dodatkowy element, zwróć się do sprzedawcy produktów firmy Philips lub przejdź na stronę **www.philips.com/support**.

W przypadku trudności z zakupem części wymiennych skontaktuj się z lokalnym Centrum Obsługi Klienta firmy Philips.



Philips i emblemat tarczy Philips są zastrzeżonymi znakami towarowymi firmy Koninklijke Philips N.V. i są używane na podstawie licencji. Ten produkt został wyprodukowany przez i jest sprzedawany na odpowiedzialność Versuni Holding B.V. oraz Versuni Holding B.V. jest gwarantem tego produktu. 2023 © Versuni Holding B.V.

HU2510_user manual_v1.0 (08/10/2023)

