

PHILIPS

HU2510



Brukerhåndbok

Innhold

1	Viktig	1
	Sikkerhet	1
	Elektromagnetiske felt (EMF)	3
	Resirkulering	3
2	Luftfukteren din	4
	Produktoversikt	5
3	Komme i gang	6
	Klargjøre damptilførsel	6
4	Bruke luftfukteren	6
	Slå luftfukteren av eller på	6
	Vannivå	7
	Fylle på vann	7
5	Rengjøring og vedlikehold	8
	Rengjøre luftfukterkabinettet	8
	Rengjøre vannbeholderen	8
	Rengjøre fuktighetsfilteret	8
6	Bytte fuktighetsfilteret	9
7	Feilsøking	10
8	Garanti og støtte	12
	Bestill deler eller tilbehør	12

1 Viktig

Sikkerhet

Les denne brukerhåndboken nøye før du bruker apparatet, og ta vare på den for fremtidig bruk.

Fare

- Ikke spray brennbar væske, som insektmiddel eller parfyme i nærheten av apparatet.
- Ikke rengjør apparatet med vann, annen væske eller (brennbar) vaskemiddel. Det kan føre til elektrisk støt og/eller brannfare.
- Vannet i vannbeholderen kan ikke drikkes. Ikke gi det til dyr eller bruk det til å vanne planter. Hell ut vannet fra vannbeholderen i vasken.

Advarsel

- Vær oppmerksom på at høye luftfuktighetsnivåer kan fremme veksten av biologiske organismer i miljøet.
- Ikke la området rundt luftfukteren bli fuktig eller vått. Hvis det oppstår fuktighet, må ytelsen til luftfukteren reduseres. Hvis luftfukterens ytelse ikke kan skrues ned, kan du bruke luftfukteren innimellom. Ikke la absorberende materialer, som tepper, gardiner eller duker bli fuktig.
- La aldri vann være igjen i beholderen når apparatet ikke er i bruk.
- Tøm og rengjør luftfukteren før oppbevaring. Rengjør luftfukteren før neste bruk.
- Før du kobler til apparatet, må du kontrollere at spenningen som er angitt på apparatet, stemmer overens med nettspenningen.
- Hvis strømledningen er ødelagt, må den alltid skiftes ut av Philips, et servicesenter som er godkjent av Philips, eller lignende kvalifisert personell for å unngå farlige situasjoner.
- Apparatet må ikke brukes hvis det er skade på støpset, ledningen eller selve apparatet.
- Dette apparatet kan brukes av barn over 8 år og av personer med nedsatt sansevne eller fysisk eller psykisk funksjonsevne,

eller personer med manglende erfaring eller kunnskap, dersom de får instruksjoner om sikker bruk av apparatet eller tilsyn som sikrer sikker bruk, og hvis de er klar over risikoen. Barn skal ikke leke med apparatet. Barn skal ikke utføre rengjøring eller vedlikehold uten tilsyn.

- Ikke stikk fingrene eller gjenstander inn i åpningene for innluft eller utluft. Det kan forårsake fysiske skader og/eller feil på apparatet.
- Sørg for at ikke fremmede gjenstander faller ned i apparatet gjennom luftuttaket.

Forsiktig

- Apparatet er kun ment til bruk i husstander under vanlige driftsforhold.
- Plasser og bruk alltid apparatet på en tørr, stabil, flat og horisontal overflate.
- Ikke blokker luftinntaket og -uttaket.
- Ikke plasser gjenstander oppå apparatet eller sitt eller stå på apparatet.
- Bruk bare originale filter fra Philips tiltenkt dette apparatet. Ikke bruk andre filter.
- Ikke fyll på vann gjennom luftuttakene oppå apparatet.
- Fyll vannbeholderen kun med kaldt vann fra springen. Ikke bruk grunnvann eller varmt vann.
- Ikke ha i annet enn vann i vannbeholderen. Ikke tilsett parfyme eller kjemiske stoffer i vannet. Bruk bare vann (springvann, rensset vann, mineralvann, all slags drikkbart vann).
- Du bør unngå å dunke på apparatet (spesielt på åpningene for innluft og utluft) med harde gjenstander.
- Du bør ikke bruke apparatet i nærheten av gassdrevne apparater, varmeapparater eller peiser.
- Ikke plasser apparatet rett under et klimaanlegg. Dette kan føre til at kondens drypper på apparatet.
- Du bør ikke bruke dette apparatet når du har brukt insektmidler som avgir røyk innendørs eller på steder med oljete restprodukter, røkelse som brennes, eller kjemisk damp.

- Apparatet bør ikke brukes i våte omgivelser eller omgivelser med høy romtemperatur, for eksempel på bad, toaletter, kjøkken eller rom med store temperatursvingninger.
- Koble alltid fra apparatet under flytting, rengjøring, bytting av filter, påfylling av vann eller annet vedlikehold.
- Ikke vask filteret i en vaskemaskin eller oppvaskmaskin. Da kan det bli deformert.
- Hvis apparatet ikke brukes på en god stund, kan bakterier og mugg samle seg på filteret. Rengjør vannbeholderen og tørk fuktighetsfilteret. Sjekk filteret før du begynner å bruke apparatet igjen. Hvis filteret er veldig skittent med mørke flekker, må du skifte det ut.

Elektromagnetiske felt (EMF)

Dette apparatet overholder aktuelle standarder og forskrifter om eksponering for elektromagnetiske felt.

Resirkulering

Dette symbolet betyr at dette produktet ikke må avhendes i vanlig husholdningsavfall (2012/19/EU).



Følg nasjonale regler for egen innsamling av elektriske og elektroniske produkter. Hvis du kaster produktet på riktig måte, bidrar du til å forhindre negative konsekvenser for helse og miljø.

2 Luftfukteren din

Gratulerer med kjøpet, og velkommen til Philips!

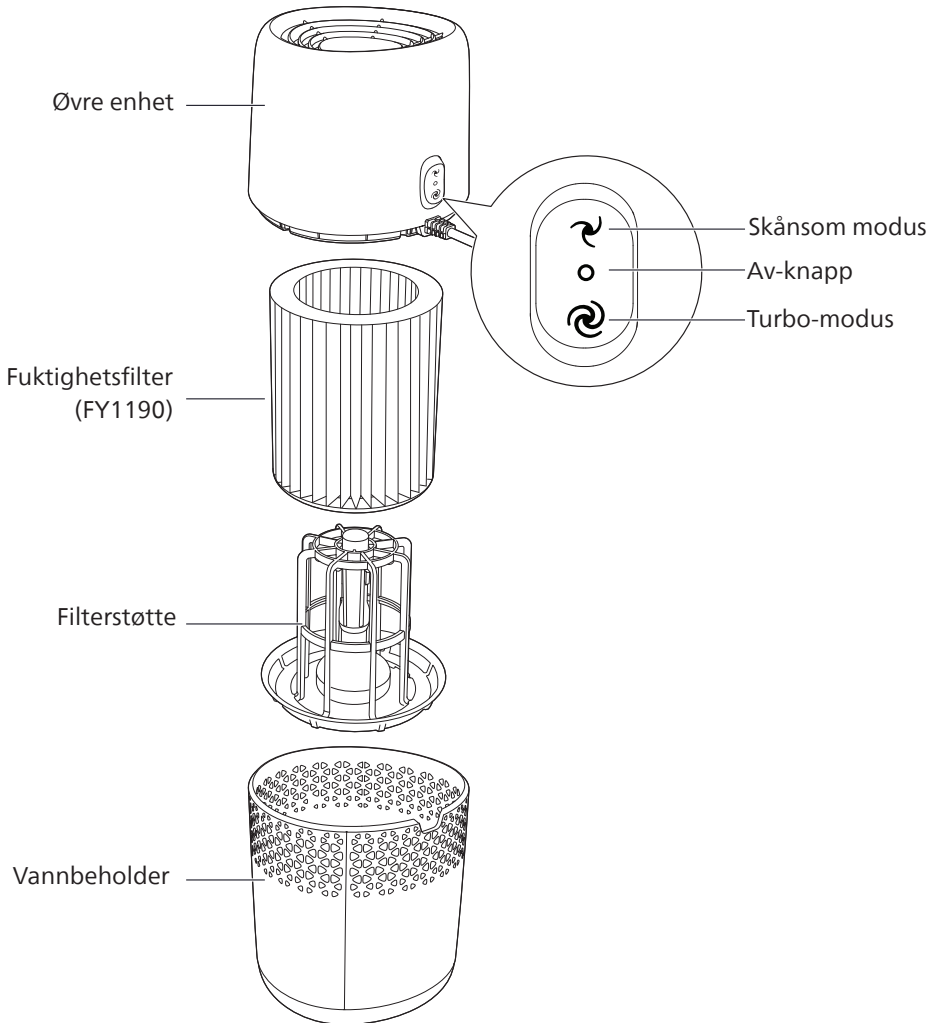
Hvis du vil dra full nytte av støtten som Philips tilbyr, kan du registrere produktet ditt på www.philips.com/welcome.

Luftfukteren fra Philips gir frisk, fuktig luft til hjemmet for sunnere inneklime.

Den har et avansert fordampingssystem med NanoCloud-teknologi og et spesielt fuktighetsfilter som slipper ut H₂O-molekyler i tørr luft, og produserer sunn og fuktig luft uten dugg. Fuktighetsfilteret holder på bakterier, kalsium og andre partikler fra vannet. Derfor får du ren og fuktig luft i hjemmet. Aldri mer tørr luft om vinteren eller fra klimaanlegget.

Les denne bruksanvisningen nøye før du installerer og bruker luftfukteren. Ta vare på den for fremtidig bruk.

Produktoversikt

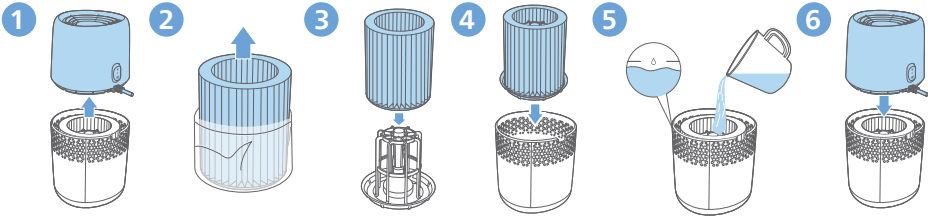


3 Komme i gang

Klargjøre damptilførsel

Merk:






- For å oppnå mest mulig fukt kan du legge filteret i vann i 30 minutter før bruk.




- 1 Hold på begge sidene av den øvre enheten, og løft den opp.
- 2 Fjern emballasjen fra det nye fuktighetsfilteret.
- 3 Monter det nye fuktighetsfilteret rundt filterstøtten.
- 4 Sett fuktighetsfilteret og filterstøtten tilbake i vannbeholderen.
- 5 Fyll vannbeholderen med kaldt springvann til vannet når indikasjonen for maksimumsnivå.
- 6 Plasser den øvre enheten tilbake på vannbeholderen.

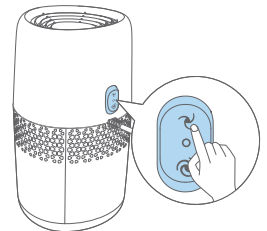
4 Bruke luftfukteren

Slå luftfukteren av eller på

- 1 Sett støpselet på luftfukteren inn i stikkontakten.
- 2 Trykk på  eller  slå på luftfukteren.
 -  : Skånsom modus
 -  : Turbo-modus
- 3 Trykk på av/på-knappen  for å slå av luftfukteren.

Merk:

- Hvis vannivået i beholderen blir svært lavt, slutter luftfukteren å fungere. Indikatorlampen  er på.
- Luftfukteren slipper ut usynlig vanndamp, så det er normalt at du ikke kan se vanndampen.



Vannivå

Når det ikke er nok vann i vannbeholderen, Δ indikatoren er på, slutter luftfukteren å fungere. Luftfukteren fortsetter å fungere når du fyller på vann i vannbeholderen.

Merk:

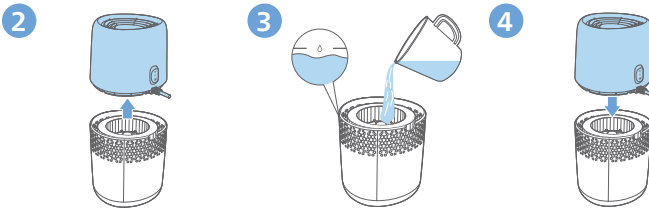
- Det er vanlig at det finnes litt vann i bunnen av beholderen.

Fylle på vann

Merk:

- Sørg for ikke å overskride maksimumsnivået for vannivå når du fyller vann i vannbeholderen. Vannet kan da lekke fra åpningene for innluft.
- Ikke rist vannbeholderen når du flytter den. Da kan vann lekke fra åpningene for innluft.
- Ikke fyll på vann gjennom luftuttakene oppå luftfukteren.

1 Slå luftfukteren av, og trekk ut støpselet fra stikkkontakten.



- 2 Fjern den øvre enheten ved å holde i den på begge sidene.
- 3 Fyll vannbeholderen med kaldt springvann til vannet når indikasjonen for maksimumsnivå.
- 4 Plasser den øvre enheten tilbake på vannbeholderen.

5 Rengjøring og vedlikehold

Merk:

- Du må alltid koble fra luftfukteren før du rengjør den.
- Unngå å helle vann gjennom luftinntakene og -uttakene.
- Bruk aldri skuremidler eller sterke eller brennbare rengjøringsmidler som blekemidler eller alkohol til å rengjøre noen deler av luftfukteren.

Rengjøre luftfukterkabinettet

Rengjør innsiden og utsiden av luftfukteren regelmessig for å hindre at støv samler seg.

- 1 Tørk bort støv fra luftfukterkabinettet med en tørr, myk klut.
- 2 Rengjør åpningen for innluft og utluft med en tørr, myk klut.

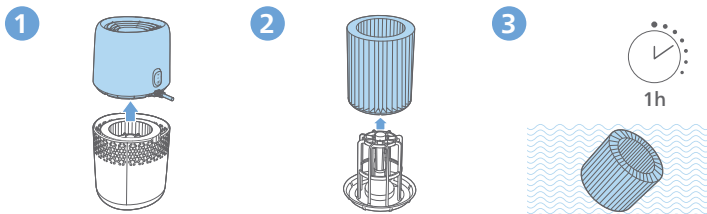
Rengjøre vannbeholderen

Rengjør vannbeholderen hver uke for å holde den hygienisk.

- 1 Ta ut fuktighetsfilteret og filterstøtten.
- 2 Tilsett litt mildt oppvaskmiddel blandet med vann i vannbeholderen.
- 3 Rengjør innsiden av vannbeholderen med en myk, fuktig klut.
- 4 Tøm vannet i vannbeholderen i vasken.
- 5 Sett fuktighetsfilteret og filterstøtten tilbake i vannbeholderen.

Rengjøre fuktighetsfilteret

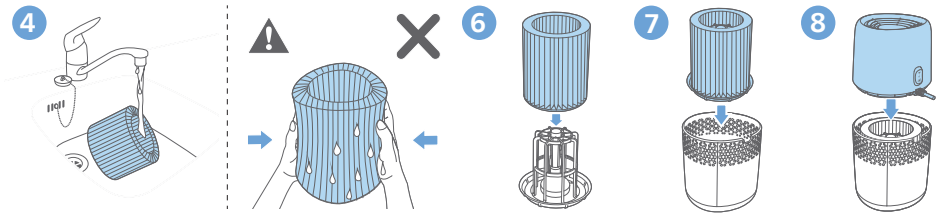
Rengjør fuktighetsfilteret hver uke for å holde det hygienisk.



- 1 Fjern fuktighetsfilteret og filterstøtten fra vannbeholderen.
- 2 Fjern fuktighetsfilteret fra filterstøtten.
- 3 Bløtlegg fuktighetsfilteret i et rensemiddel (f.eks. fortynt sitronsyreløsning) i én time.

Merk:

- Bruk et middels syrlig eller syrerikt rengjøringsprodukt (24 g sitronsyre med 4 l vann).



- 4 Skyll fuktighetsfilteret under sakte rennende vann. Ikke klem eller vri filteret når du rengjør det.
- 5 La overflødig vann dryppe av fuktighetsfilteret.
- 6 Sett fuktighetsfilteret rundt filterstøtten.
- 7 Sett fuktighetsfilteret og filterstøtten tilbake i vannbeholderen.
- 8 Plasser den øvre enheten tilbake på vannbeholderen.

Merk:

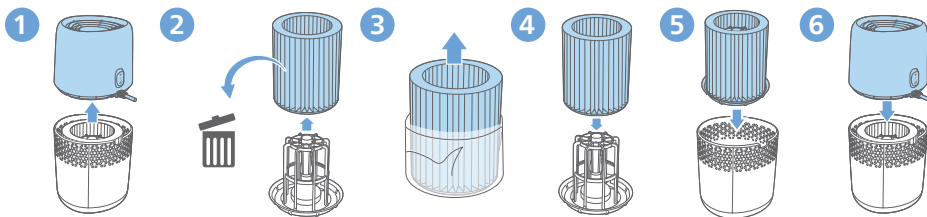
- Du må ikke klemme eller vri filteret. Dette kan skade filteret og påvirke fukteytelsen.
- Du må ikke utsette filteret for direkte sollys når det skal tørke, med mindre det er satt tilbake i filterstøtten.

6 Bytte fuktighetsfilteret

Merk:

- Bruk bare originalt fuktighetsfilter FY1190 fra Philips.
- Koble alltid luftfukeren fra strømnettet før du skifter fuktighetsfilteret.
- Du kan registrere produktet på www.philips.com for å få ytterligere informasjon om hvordan du bytter filter.
- Du må ikke utsette filteret for direkte sollys når det skal tørke, med mindre det er satt tilbake i filterstøtten.

Bytt ut fuktighetsfilteret hver sjetten måned for optimal ytelse. Hvis filteret er i god stand, kan du bruke det i en lengre periode. Sørg for å bytte ut fuktighetsfilteret minst én gang i året.



- 1 Fjern fuktighetsfilteret og filterstøtten fra vannbeholderen.
- 2 Fjern fuktighetsfilteret fra filterstøtten. Kast det brukte filteret.
- 3 Fjern all emballasjen fra det nye fuktighetsfilteret.
- 4 Monter det nye fuktighetsfilteret rundt filterstøtten.
- 5 Sett filteret og filterstøtten tilbake i vannbeholderen.
- 6 Plasser den øvre enheten tilbake på vannbeholderen.

7 Feilsøking

Dette kapittelet oppsummerer de vanligste problemene du kan oppleve med apparatet. Hvis du ikke får løst problemet med informasjonen under, kontakter du forbrukerstøtten der du bor.

Problem	Mulig løsning
Luftfukteren virker ikke.	<ul style="list-style-type: none"> • Kontroller at luftfukteren er koblet til et strømnett. • Kontroller at vannbeholderen er fylt med vann og at den øvre enheten er plassert riktig oppå vannbeholderen.
Luften blir ikke fuktigere.	<ul style="list-style-type: none"> • Kontroller at vannbeholderen er fylt med vann og at den øvre enheten er plassert riktig oppå vannbeholderen.
Vannbeholderen lekker.	<ul style="list-style-type: none"> • Kontroller at luftfukteren ikke er overfylt med vann. • Kontroller at luftfukteren er riktig montert/tilkoblet etter hver gang du har rengjort den, eller etter at du har fjernet den øvre enheten og/eller vannbeholderen for påfylling. • Kontroller at vannbeholderen har riktig plassering. Hvis problemet fortsetter, må du ta kontakt med forbrukerstøtten i landet der du bor.

Problem	Mulig løsning
Jeg ser ikke luftfuktighetsnivået endre seg gjennom hygromåleren.	<ul style="list-style-type: none"> • Sørg for at du har montert fuktighetsfilteret rundt filterstøtten. • Fuktighetsfilteret er skittent. Skyll og/eller avkalk fuktighetsfilteret (se avsnittet Rengjøre fuktighetsfilteret). • Rommet er kanskje altfor ventilert. Lukk dører og vinduer. • Rommet er kanskje for stort.
Det finnes hvite avleiringer på fuktighetsfilteret.	<ul style="list-style-type: none"> • De hvite avleiringene er kalk som består av mineraler fra vannet. Kalk på fuktighetsfilteret påvirker ytelsen til apparatet, men er ikke skadelig for helsen. Følg instruksjoner om rengjøring som beskrives i brukerhåndboken.
Filteret blir misfarget etter en stund.	<ul style="list-style-type: none"> • Avleiringen forårsakes av filtermaterialene, og påvirker ikke fuktytelsen. Rengjør fuktighetsfilteret regelmessig for å fjerne kalk, og bytt ut fuktighetsfilteret hver sjette måned.
Luftfukteren avgir en ubehagelig lukt.	<ul style="list-style-type: none"> • Kontroller at vannbeholderen er fylt med vann. • Rengjør fuktighetsfilteret (se avsnittet Rengjøre fuktighetsfilteret).
Det kommer ikke luft ut av lufttuttaket.	<ul style="list-style-type: none"> • Sett støpselet til luftfukteren i stikkontakten, og slå på luftfukteren.
Jeg ser ikke vanndamp komme ut av luftfukteren. Fungerer det?	<ul style="list-style-type: none"> • Vanndampen er usynlig når den er veldig tynn. Denne luftfukteren bruker NanoCloud-teknologi som gir sunn og fuktig luft fra lufttuttaket uten dugg. Derfor kan du ikke se vanndampen.
Hvordan kan luftfukteren oppbevares og tas i bruk igjen hvis den ikke skal brukes på en god stund?	<ul style="list-style-type: none"> • Hvis luftfukteren ikke brukes på en god stund, kan bakterier og mugg samle seg på filtrene. Følg trinnene under om oppbevaring og gjenopptatt bruk. • Rengjør vannbeholderen nøye og tørk fuktighetsfilteret før oppbevaring. • Sjekk filtrene før du begynner å bruke luftfukteren igjen. Hvis filteret er veldig skittent og har mørke flekker, må du bytte det (se avsnittet Bytte fuktighetsfilteret i brukerhåndboken)

8 Garanti og støtte

Versuni tilbyr en to års garanti etter at produktet er kjøpt. Denne garantien er ikke gyldig hvis en feil skyldes feil bruk eller dårlig vedlikehold. Garantien vår påvirker ikke dine lovbestemte rettigheter som forbruker. Hvis du vil ha mer informasjon eller vil ta i bruk garantien, kan du gå til nettstedet vårt på **www.philips.com/support**.

Bestill deler eller tilbehør

Hvis du må erstatte en del eller vil kjøpe en ekstra del, kan du oppsøke Philips-forhandleren din eller gå til **www.philips.com/support**.

Hvis du har problemer med å få tak i deler, kan du ta kontakt med Philips' forbrukerstøtte i landet der du bor.



Philips og Philips-skjoldmerket er registrerte varemerker for Koninklijke Philips N.V. og brukes under lisens.

Dette produktet er produsert av og selges under Versuni Holding B.V., og Versuni Holding B.V. er garantisten i forbindelse med dette produktet.
2023 © Versuni Holding B.V.

HU2510_user manual_v1.0 (08/10/2023)

