

**PHILIPS**

HU2510



**Mode d'emploi**

# Contenu

<b>1</b>	<b>Important</b> .....	<b>1</b>
	Sécurité .....	1
	Champs électromagnétiques (CEM) .....	3
	Recyclage .....	3
<b>2</b>	<b>Votre humidificateur</b> .....	<b>4</b>
	Présentation du produit .....	5
<b>3</b>	<b>Guide de démarrage</b> .....	<b>6</b>
	Préparation de l'humidification .....	6
<b>4</b>	<b>Utilisation de l'humidificateur</b> .....	<b>6</b>
	Mise sous et hors tension de l'humidificateur .....	6
	Niveau d'eau .....	7
	Remplissage d'eau .....	7
<b>5</b>	<b>Nettoyage et entretien</b> .....	<b>8</b>
	Nettoyage du corps de l'humidificateur .....	8
	Nettoyage du réservoir d'eau .....	8
	Nettoyage du filtre d'humidification .....	8
<b>6</b>	<b>Remplacement du filtre d'humidification</b> .....	<b>9</b>
<b>7</b>	<b>Dépannage</b> .....	<b>10</b>
<b>8</b>	<b>Garantie et assistance</b> .....	<b>12</b>
	Commande de pièces ou d'accessoires .....	12

# 1 Important

---

## Sécurité

Lisez attentivement ce mode d'emploi avant d'utiliser l'appareil et conservez-le pour un usage ultérieur.

### Danger

- Ne pulvérisez pas de produits inflammables tels que de l'insecticide ou du parfum autour de l'appareil.
- Ne nettoyez pas l'appareil avec de l'eau, du détergent (inflammable) ou tout autre liquide afin d'éviter toute électrocution et/ou tout risque d'incendie.
- L'eau du réservoir d'eau n'est pas potable. Ne buvez pas cette eau, ne la donnez pas à boire à des animaux et ne l'utilisez pas pour arroser des plantes. Lorsque vous videz le réservoir d'eau, versez l'eau dans l'évier.

### Avertissement

- Notez que des taux d'humidité élevés peuvent encourager la prolifération d'organismes biologiques dans l'environnement.
- Ne laissez pas la zone autour de l'humidificateur devenir humide ou trempée. En cas d'humidité, réduisez le niveau d'humidification. S'il n'est pas possible de réduire le niveau d'humidification, utilisez l'humidificateur par intermittence. Ne laissez pas des matériaux absorbants, tels que des moquettes, rideaux ou nappes, devenir humides.
- Ne laissez jamais d'eau dans le réservoir lorsque l'appareil n'est pas utilisé.
- Videz et nettoyez l'humidificateur avant de le ranger. Nettoyez l'humidificateur avant la prochaine utilisation.
- Avant de brancher l'appareil, vérifiez que la tension indiquée sur l'appareil correspond à la tension supportée par le secteur local.
- Si le cordon d'alimentation est endommagé, il doit être remplacé par Philips, par un Centre Service Agréé Philips ou par un technicien qualifié afin d'éviter tout accident.
- N'utilisez jamais l'appareil si la prise, le cordon d'alimentation ou l'appareil lui-même est endommagé.

- Cet appareil peut être utilisé par des enfants âgés de 8 ans ou plus, des personnes dont les capacités physiques, sensorielles ou intellectuelles sont réduites ou des personnes manquant d'expérience et de connaissances, à condition que ces enfants ou personnes soient sous surveillance ou qu'ils aient reçu des instructions quant à l'utilisation sécurisée de l'appareil et qu'ils aient pris connaissance des dangers encourus. Les enfants ne doivent pas jouer avec l'appareil. Le nettoyage et l'entretien ne doivent pas être réalisés par des enfants sans surveillance.
- N'insérez pas vos doigts ou des objets dans la sortie d'air ou l'entrée d'air afin d'éviter tout risque de blessure ou de dysfonctionnement de l'appareil.
- Assurez-vous qu'aucun objet ne tombe dans l'appareil par la sortie d'air.

### **Attention**

- Cet appareil est destiné à un usage domestique dans des conditions de fonctionnement normales.
- Placez et utilisez toujours l'appareil sur une surface sèche, stable, plane et horizontale.
- Ne bloquez pas la circulation de l'air.
- Ne placez rien sur l'appareil, ne vous asseyez pas sur l'appareil et ne montez pas dessus.
- Utilisez exclusivement le filtre Philips d'origine spécialement destiné à cet appareil. N'utilisez aucun autre filtre.
- Ne versez pas l'eau dans les sorties d'air situées sur le dessus de l'appareil.
- Remplissez uniquement le réservoir d'eau avec de l'eau froide du robinet. N'utilisez pas de l'eau des nappes phréatiques, ni de l'eau chaude.
- Ne mettez aucune autre substance hormis de l'eau dans le réservoir d'eau. N'ajoutez pas de parfum ni de substance chimique dans l'eau. Utilisez uniquement de l'eau (du robinet, purifiée, minérale, n'importe quelle sorte d'eau potable).
- Évitez de heurter l'appareil (l'entrée et la sortie d'air en particulier) avec des objets durs.
- N'utilisez pas l'appareil à proximité d'un appareil fonctionnant au gaz, d'une installation de chauffage ou d'une cheminée.

- Ne placez pas l'appareil directement sous un climatiseur afin d'éviter que de la condensation s'écoule sur l'appareil.
- N'utilisez pas l'appareil après avoir utilisé un insecticide ou à proximité de résidus huileux, d'encens se consumant ou de fumées chimiques.
- N'utilisez jamais l'appareil dans des environnements humides ou soumis à des températures élevées (salle de bain, toilettes, cuisine, etc.), ni dans des pièces connaissant d'importantes fluctuations de température.
- Débranchez l'appareil lorsque vous souhaitez le déplacer, le nettoyer, le remplir, remplacer le filtre ou effectuer une tâche d'entretien.
- Ne lavez pas le filtre dans une machine à laver ou au lave-vaisselle car il serait déformé.
- Lorsque l'appareil n'est pas utilisé pendant une longue période, des bactéries et des moisissures peuvent se former sur le filtre. Nettoyez le réservoir d'eau et séchez le filtre d'humidification. Vérifiez le filtre avant de recommencer à utiliser l'appareil. Si le filtre est très sale et comporte des zones sombres, remplacez-le.

---

## Champs électromagnétiques (CEM)

Cet appareil est conforme aux normes et réglementations applicables relatives à l'exposition aux champs électromagnétiques.

---

## Recyclage

Ce symbole signifie que ce produit ne doit pas être mis au rebut avec les ordures ménagères (2012/19/UE).



Respectez les règles en vigueur dans votre pays pour la mise au rebut des produits électriques et électroniques. Une mise au rebut correcte contribue à préserver l'environnement et la santé.

## 2 Votre humidificateur

Félicitations pour votre achat et bienvenue dans le monde de Philips !

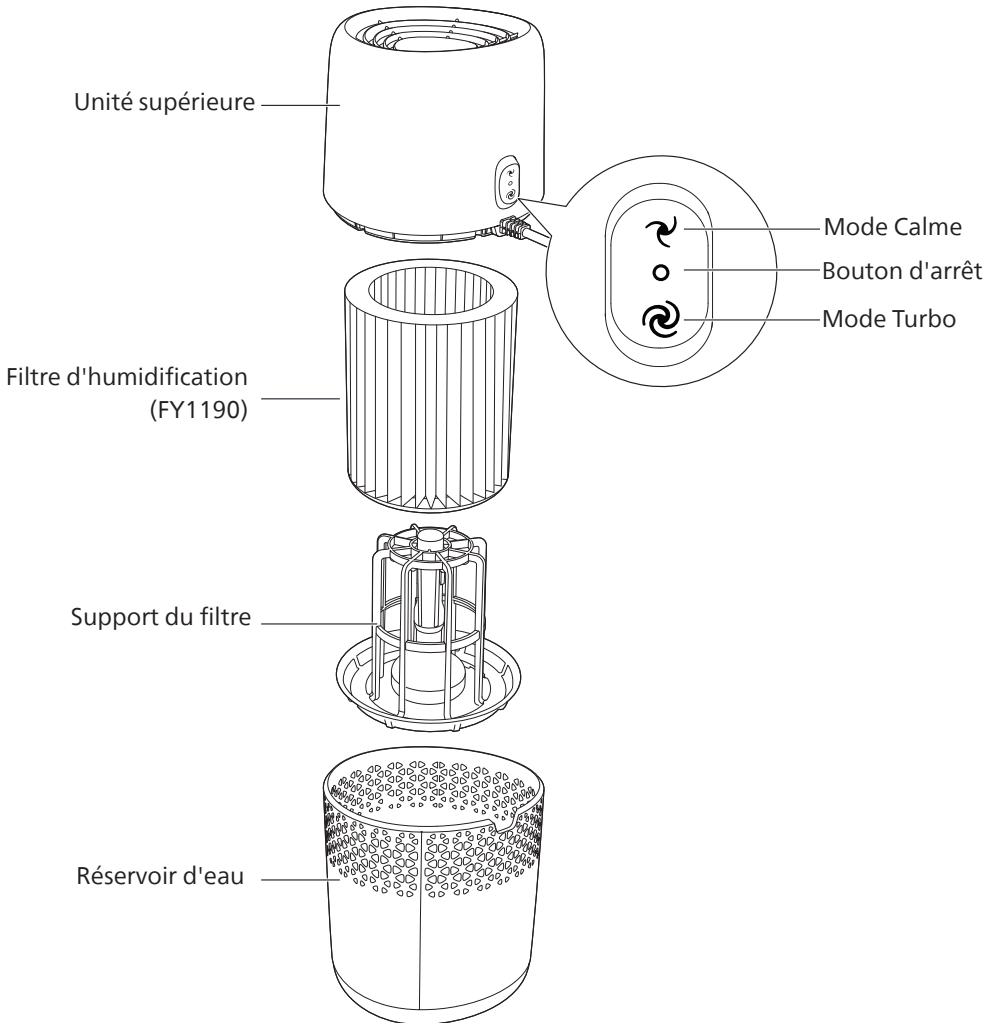
Pour profiter pleinement de l'assistance Philips, enregistrez votre produit à l'adresse [www.philips.com/welcome](http://www.philips.com/welcome).

L'humidificateur Philips fournit de l'air frais et humidifié à votre maison pour la santé de votre famille.

Son système d'évaporation avancé avec technologie NanoCloud utilise un filtre d'humidification spécial qui ajoute des molécules de H<sub>2</sub>O à l'air sec pour produire un air humide hygiénique, sans former de brouillard d'eau. Son filtre d'humidification retient les bactéries, le calcium et d'autres particules de l'eau. Il diffuse uniquement un air pur humidifié dans votre maison. Plus d'air sec en hiver ni issu de la climatisation.

Lisez ce mode d'emploi attentivement avant d'installer et d'utiliser l'humidificateur. Conservez-le pour un usage ultérieur.

# Présentation du produit

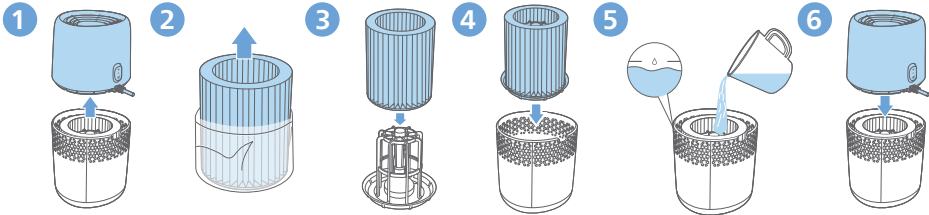


# 3 Guide de démarrage

## Préparation de l'humidification

### Remarque :






- Pour obtenir une humidification optimale, faites tremper le filtre dans l'eau pendant 30 minutes avant de l'utiliser.

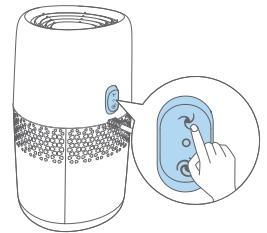


- 1 Soulevez l'unité supérieure en la tenant par ses deux côtés.
- 2 Retirez le nouveau filtre d'humidification de son emballage.
- 3 Assemblez le nouveau filtre d'humidification autour du support du filtre.
- 4 Replacez le filtre d'humidification et le support du filtre dans le réservoir d'eau.
- 5 Remplissez le réservoir d'eau avec de l'eau froide du robinet jusqu'à ce que l'eau ait atteint l'indication maximale d'eau.
- 6 Replacez l'unité supérieure sur le réservoir d'eau.


# 4 Utilisation de l'humidificateur

## Mise sous et hors tension de l'humidificateur

- 1 Branchez la fiche de l'humidificateur sur la prise murale.
- 2 Appuyez sur  ou  pour allumer l'humidificateur.
  -  : mode Calme
  -  : mode Turbo
- 3 Appuyez sur le bouton marche/arrêt  pour éteindre l'humidificateur.




### Remarque :

- Si le niveau d'eau du réservoir devient très bas, l'humidificateur arrête l'humidification. Le voyant  est allumé.
- L'humidificateur diffuse une vapeur très fine invisible. Il est donc normal que vous ne puissiez pas la voir.



---

## Niveau d'eau

Lorsqu'il n'y a pas assez d'eau dans le réservoir d'eau, le voyant  est allumé et l'humidificateur cesse de fonctionner.

L'appareil recommence à fonctionner lorsque le réservoir d'eau est rempli.

### Remarque :

- Il est normal que le réservoir contienne encore un peu d'eau.

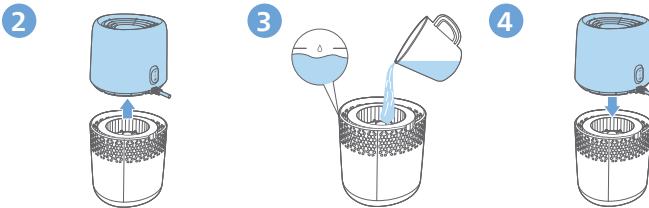
---

## Remplissage d'eau

### Remarque :

- Lors du remplissage d'eau, ne dépassez pas le niveau d'eau maximal car de l'eau pourrait s'écouler par les entrées d'air.
- Ne secouez pas le réservoir d'eau lorsque vous le déplacez car de l'eau pourrait s'écouler par les entrées d'air.
- Ne versez pas l'eau dans les sorties d'air situées sur le dessus de l'humidificateur.

1 Arrêtez l'humidificateur et débranchez-le.



2 Retirez l'unité supérieure en la tenant par les deux côtés.

3 Remplissez le réservoir d'eau avec de l'eau froide du robinet jusqu'à ce que l'eau ait atteint l'indication maximale d'eau.

4 Replacez l'unité supérieure sur le réservoir d'eau.

# 5 Nettoyage et entretien

## Remarque :

- Débranchez toujours l'humidificateur avant de le nettoyer.
- Évitez de verser de l'eau par les entrées et sorties d'air..
- N'utilisez jamais de détergents abrasifs, agressifs ou inflammables (eau de javel, alcool, etc.) pour nettoyer les différentes parties de l'humidificateur.

---

## Nettoyage du corps de l'humidificateur

Nettoyez régulièrement l'intérieur et l'extérieur de l'humidificateur pour empêcher que de la poussière ne s'accumule.

- 1 Essuyez la poussière sur le corps de l'humidificateur à l'aide d'un chiffon doux et sec.
- 2 Nettoyez la sortie et l'entrée d'air à l'aide d'un chiffon doux et sec.

---

## Nettoyage du réservoir d'eau

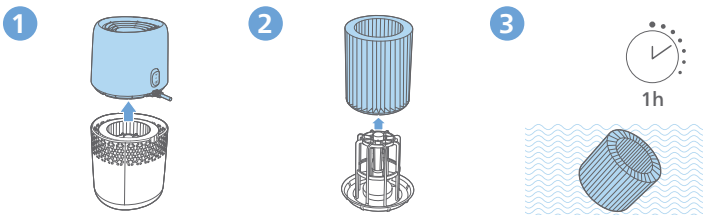
Nettoyez le réservoir d'eau toutes les semaines pour le garder propre.

- 1 Retirez le filtre d'humidification et le support du filtre.
- 2 Versez de l'eau additionnée de liquide vaisselle doux dans le réservoir d'eau.
- 3 Nettoyez l'intérieur du réservoir d'eau avec un chiffon propre et doux.
- 4 Videz le réservoir d'eau dans l'évier.
- 5 Remplacez le filtre d'humidification et le support du filtre dans le réservoir d'eau.

---

## Nettoyage du filtre d'humidification

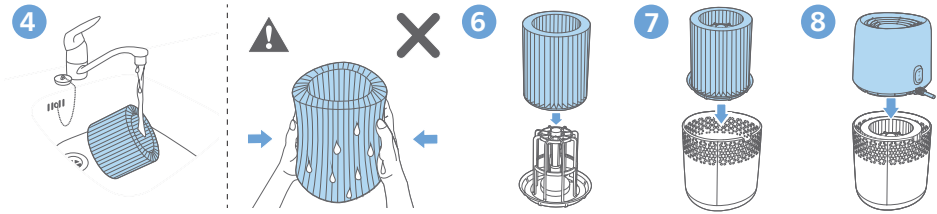
Nettoyez le filtre d'humidification une fois par semaine pour le garder propre.



- 1 Retirez le filtre d'humidification et le support du filtre du réservoir d'eau.
- 2 Retirez le filtre d'humidification du support du filtre.
- 3 Faites tremper le filtre d'humidification dans un produit de nettoyage (solution d'acide citrique diluée, par exemple) pendant une heure.

### Remarque :

- Utilisez un produit de nettoyage acide ou moyennement acide (24 g d'acide citrique pour 4 l d'eau).



- 4** Rincez le filtre d'humidification sous un petit filet d'eau du robinet. Ne pressez pas et ne tordez pas le filtre lors de son nettoyage.
- 5** Laissez l'excès d'eau s'égoutter du filtre d'humidification.
- 6** Assemblez le filtre d'humidification autour du support du filtre.
- 7** Remplacez le filtre d'humidification et le support du filtre dans le réservoir d'eau.
- 8** Remplacez l'unité supérieure sur le réservoir d'eau.

### Remarque :

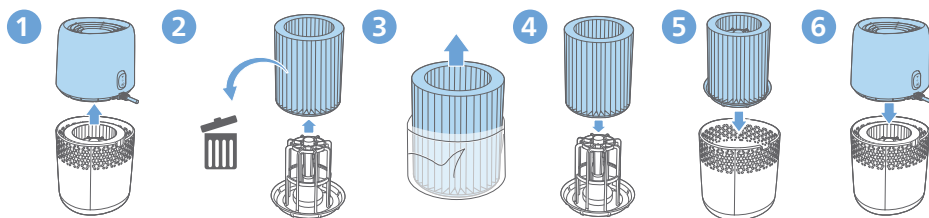
- Ne pressez pas et ne tordez pas le filtre. Cela pourrait endommager le filtre et affecter les performances d'humidification.
- Ne séchez pas le filtre à la lumière directe du soleil, sauf s'il est assemblé sur le support du filtre.

## 6 Remplacement du filtre d'humidification

### Remarque :

- Utilisez exclusivement le filtre d'humidification Philips d'origine FY1190.
- Débranchez toujours l'humidificateur avant de remplacer le filtre d'humidification.
- Enregistrez votre produit sur [www.philips.com](http://www.philips.com) pour obtenir de plus amples informations sur le remplacement du filtre.
- Ne séchez pas le filtre à la lumière directe du soleil, sauf s'il est assemblé sur le support du filtre.

Pour des performances optimales, remplacez le filtre d'humidification tous les 6 mois. Si le filtre est en bon état, vous pouvez l'utiliser pendant une période plus longue. Veillez à remplacer le filtre d'humidification au moins une fois par an.



- 1 Retirez le filtre d'humidification et le porte-filtre du réservoir d'eau.
- 2 Retirez le filtre d'humidification du support du filtre. Jetez le filtre usagé.
- 3 Retirez le nouveau filtre d'humidification de son emballage.
- 4 Assemblez le nouveau filtre d'humidification autour du support du filtre.
- 5 Remplacez le filtre et le support du filtre dans le réservoir d'eau.
- 6 Remplacez l'unité supérieure sur le réservoir d'eau.

## 7 Dépannage

Cette rubrique présente les problèmes les plus courants que vous pouvez rencontrer avec votre appareil. Si vous ne parvenez pas à résoudre le problème à l'aide des informations ci-dessous, contactez le Service Consommateurs de votre pays.

Problème	Solution possible
L'humidificateur ne fonctionne pas.	<ul style="list-style-type: none"> <li>• Assurez-vous que l'humidificateur est alimenté.</li> <li>• Assurez-vous que le réservoir d'eau est rempli d'eau et que l'unité supérieure est correctement placée sur le réservoir d'eau.</li> </ul>
L'air n'est pas humidifié.	<ul style="list-style-type: none"> <li>• Assurez-vous que le réservoir d'eau est rempli d'eau et que l'unité supérieure est correctement placée sur le réservoir d'eau.</li> </ul>
Le réservoir d'eau fuit.	<ul style="list-style-type: none"> <li>• Assurez-vous que l'humidificateur ne contient pas trop d'eau.</li> <li>• Assurez-vous que l'humidificateur est bien assemblé/ connecté après chaque nettoyage ou après avoir enlevé l'unité supérieure et/ou le réservoir d'eau pour le remplir.</li> <li>• Assurez-vous que le réservoir d'eau est correctement placé. Si le problème persiste, contactez le Service Consommateurs de votre pays.</li> </ul>

Problème	Solution possible
Je ne vois pas de changement de niveau d'humidité dans l'hygromètre.	<ul style="list-style-type: none"> <li>• Assurez-vous que vous avez assemblé le filtre d'humidification autour du support du filtre.</li> <li>• Le filtre d'humidification est sale. Rincez et/ou détartrez le filtre d'humidification (voir le chapitre « Nettoyage du filtre d'humidification »).</li> <li>• Votre pièce est peut-être trop ventilée. Fermez portes et fenêtres.</li> <li>• La superficie de votre pièce est trop grande.</li> </ul>
Il y a des dépôts blancs sur le filtre d'humidification.	<ul style="list-style-type: none"> <li>• Les dépôts blancs sont du calcaire et sont constitués par les minéraux de l'eau. Les dépôts de calcaire sur le filtre d'humidification affectent les performances d'humidification, mais ils ne sont pas dangereux pour votre santé. Suivez les instructions de nettoyage dans le mode d'emploi.</li> </ul>
Le filtre change de couleur après un certain temps.	<ul style="list-style-type: none"> <li>• Les dépôts sont produits naturellement par la matière du filtre, et n'ont aucun impact sur les performances d'humidification. Nettoyez fréquemment le filtre d'humidification pour éliminer le calcaire et remplacez le filtre d'humidification tous les 6 mois.</li> </ul>
Une odeur désagréable se dégage de l'humidificateur.	<ul style="list-style-type: none"> <li>• Assurez-vous que le réservoir d'eau est rempli d'eau.</li> <li>• Nettoyez le filtre d'humidification (voir le chapitre « Nettoyage du filtre d'humidification »).</li> </ul>
Aucun air ne s'échappe de la sortie d'air.	<ul style="list-style-type: none"> <li>• Branchez le cordon d'alimentation de l'humidificateur sur une prise secteur et allumez l'humidificateur.</li> </ul>
Je ne vois aucune vapeur visible s'échappant de l'humidificateur. Fonctionne-t-il ?	<ul style="list-style-type: none"> <li>• Lorsque la vapeur est très fine, elle est invisible. L'humidificateur est pourvu de la technologie d'humidification NanoCloud qui diffuse un air pur humide depuis la zone de sortie sans former de brouillard d'eau. Vous ne pouvez donc pas voir la vapeur.</li> </ul>

---

Problème	Solution possible
Si l'humidificateur ne va pas être utilisé pendant un certain temps, comment l'entreposer puis le refaire fonctionner ?	<ul style="list-style-type: none"><li>• Lorsque l'humidificateur n'est pas utilisé pendant une longue période, des bactéries et des moisissures peuvent se former sur les filtres. Suivez les étapes ci-dessous pour l'entreposage et la remise en fonctionnement.</li><li>• Nettoyez soigneusement le réservoir d'eau et séchez le filtre d'humidification avant d'entreposer l'appareil.</li><li>• Vérifiez les filtres avant de commencer à utiliser à nouveau l'humidificateur. Si le filtre est très sale et comporte des taches sombres, remplacez-le (voir le chapitre « Remplacement du filtre d'humidification »).</li></ul>

---

## 8 Garantie et assistance

Versuni offre une garantie de deux ans à l'achat de ce produit. Cette garantie ne s'applique pas si le défaut est dû à une utilisation incorrecte ou à un manque d'entretien. Notre garantie ne porte pas atteinte à vos droits légaux en tant que consommateur. Pour plus d'informations ou pour faire valoir la garantie, rendez-vous sur notre site Web à l'adresse **[www.philips.com/support](http://www.philips.com/support)**.

---

### Commande de pièces ou d'accessoires

Si vous devez remplacer une pièce ou tout simplement en acheter une supplémentaire, contactez votre revendeur Philips ou rendez-vous sur **[www.philips.com/support](http://www.philips.com/support)**.

Si vous avez des problèmes pour obtenir des pièces, contactez le Service Consommateurs Philips de votre pays.



Philips et l'emblème du bouclier Philips sont des marques déposées de Koninklijke Philips N.V. et sont utilisés dans le cadre d'une licence.

Ce produit est fabriqué et vendu sous la responsabilité de Versuni Holding B.V., et Versuni Holding B.V. est le garant de ce produit.

2023 © Versuni Holding B.V.

HU2510\_user manual\_v1.0 (08/10/2023)

