

**PHILIPS**

HU2510



**Koris. prir.**

# Sadržaj

<b>1</b>	<b>Važno</b> .....	<b>1</b>
	Bezbednost .....	1
	Elektromagnetna polja (EMF) .....	3
	Recikliranje .....	3
<b>2</b>	<b>Vaš ovlaživač</b> .....	<b>4</b>
	Prikaz proizvoda .....	5
<b>3</b>	<b>Početak rada</b> .....	<b>6</b>
	Priprema za ovlaživanje .....	6
<b>4</b>	<b>Korišćenje ovlaživača</b> .....	<b>6</b>
	Uključivanje i isključivanje ovlaživača .....	6
	Nivo vode .....	7
	Dosipanje vode .....	7
<b>5</b>	<b>Čišćenje i održavanje</b> .....	<b>7</b>
	Čišćenje kućišta ovlaživača .....	8
	Čišćenje rezervoara za vodu .....	8
	Čišćenje filtera za ovlaživanje .....	8
<b>6</b>	<b>Zamena filtera za ovlaživanje</b> .....	<b>9</b>
<b>7</b>	<b>Rešavanje problema</b> .....	<b>10</b>
<b>8</b>	<b>Garancija i podrška</b> .....	<b>12</b>
	Naručivanje delova ili dodatka .....	12

# 1 Važno

---

## Bezbednost

Pre upotrebe aparata pažljivo pročitajte ovaj korisnički priručnik i sačuvajte ga za buduće potrebe.

### Opasnost

- Oko aparata nemojte da prskate zapaljive materije, poput insekticida ili parfema.
- Da biste izbegli opasnost od električnog udara i vatre, uređaj nemojte čistiti vodom ili nekom drugom tečnošću, kao ni (zapaljivim) deterdžentima.
- Voda iz rezervoara nije za piće. Nemojte da pijete tu vodu i nemojte da je koristite za hranjenje životinja ili zalivanje biljaka. Prilikom pražnjenja rezervoara vodu sipajte u odvod.

### Upozorenje

- Imajte u vidu da visoki nivoi vlažnosti mogu da podstaknu rast bioloških organizama u okruženju.
- Ne dozvolite da područje oko ovlaživača bude vlažno ili mokro. Ako dođe do stvaranja vlage, smanjite intenzitet ovlaživača. Ako intenzitet ovlaživača ne može da se smanji, koristite ovlaživač sa pauzama. Nemojte da dozvolite upijajućim materijalima, kao što su tepisi, zavese ili stolnjaci, da postanu vlažni.
- Nikada nemojte da ostavljate vodu u rezervoaru kada se aparat ne koristi.
- Ispraznite i očistite ovlaživač pre skladištenja. Očistite ovlaživač pre sledeće upotrebe.
- Pre uključivanja aparata proverite da li napon naznačen na aparatu odgovara naponu lokalne mreže.
- Ako je kabl za napajanje oštećen, on uvek mora biti zamenjen od strane kompanije Philips, ovlašćenog Philips servisa ili na sličan način kvalifikovanih osoba, kako bi se izbegao rizik.
- Nemojte da koristite aparat ako je oštećen utikač, kabl za napajanje ili sam aparat.
- Ovaj aparat mogu da koriste deca starija od 8 godina i osobe sa smanjenim fizičkim, senzornim ili mentalnim sposobnostima,

ili nedostatkom iskustva i znanja, pod uslovom da su pod nadzorom ili da su dobile uputstva za bezbednu upotrebu aparata i da razumeju moguće opasnosti. Deca ne bi trebalo da se igraju aparatom. Deca ne bi trebalo da čiste aparat niti da ga održavaju bez nadzora.

- Nemojte stavljati prste ili predmete u izlaz ili izlaz za vazduh da biste sprečili telesne povrede ili kvarove na aparatu.
- Uverite se da strani predmeti neće upasti u aparat kroz izlaz za vazduh.

## Opomena

- Aparat je namenjen samo za kućnu upotrebu pod normalnim uslovima rada.
- Aparat uvek postavite i koristite na suvoj, stabilnoj, ravnoj i horizontalnoj površini.
- Nemojte da blokirate ulaz i izlaz za vazduh.
- Nemojte da stavljate ništa preko aparata i nemojte da sedite niti da stojite na njemu.
- Koristite isključivo originalni Philips filter namenski napravljen za ovaj aparat. Nemojte da koristite nijedan drugi filter.
- Nemojte da sipate vodu pomoću otvora za vazduh sa gornje strane aparata.
- Rezervoar puniti isključivo hladnom vodom sa česme. Nemojte da koristite podzemnu niti vruću vodu.
- U rezervoar za vodu nemojte da sipate nijednu drugu supstancu osim vode. Nemojte da dodajete parfem niti hemijske supstance u vodu. Koristite isključivo vodu (sa česme, prečišćenu, mineralnu ili bilo koju vrstu vode za piće).
- Trudite se da ne udarite aparat (naročito ulaz i izlaz vazduha) čvrstim predmetima.
- Nemojte koristiti aparat pored aparata na gas, grejnih tela ili kamina.
- Nemojte da stavljate aparat direktno ispod klima-uređaja da biste sprečili da kondenzacija kaplje u aparat.
- Nemojte koristiti aparat pošto ste prethodno upotrebili neki sprej protiv insekata niti na mestima sa mirišljivim štapićima ili hemijskim isparenjima.

- Nemojte da koristite aparat u vlažnim okruženjima niti u okruženjima sa visokom ambijentalnom temperaturom, kao što su kupatilo, toalet ili kuhinja, odnosno u prostorijama sa velikim temperaturnim promenama.
- Uvek isključite aparat sa strujne mreže kada želite da ga premestite, očistite, dopunite vodu, zamenite filter ili obavite održavanje.
- Nemojte da perete filter u mašini za veš niti u mašini za sudove jer će se u suprotnom deformisati.
- Kada se aparat ne koristi duže vreme, bakterije i buđ mogu da se stvore na filteru. Očistite rezervoar za vodu i osušite filter za ovlaživanje. Proverite filter pre nego što ponovo počnete da koristite aparat. Ako je filter veoma zaprljan i ima tamne fleke, zamenite ga.

---

## Elektromagnetna polja (EMF)

Ovaj aparat usklađen je sa primenjivim standardima i propisima u vezi sa izlaganjem elektromagnetnim poljima.

---

## Recikliranje

Ovaj simbol ukazuje na to da ovaj proizvod ne sme da se odlaže sa običnim kućnim otpadom (2012/19/EU).



Pratite propise svoje zemlje za zasebno prikupljanje otpadnih električnih i elektronskih proizvoda. Pravilno odlaganje doprinosi sprečavanju negativnih posledica po životnu sredinu i zdravlje ljudi.

## 2 Vaš ovlaživač

Čestitamo na kupovini i dobro došli u Philips!

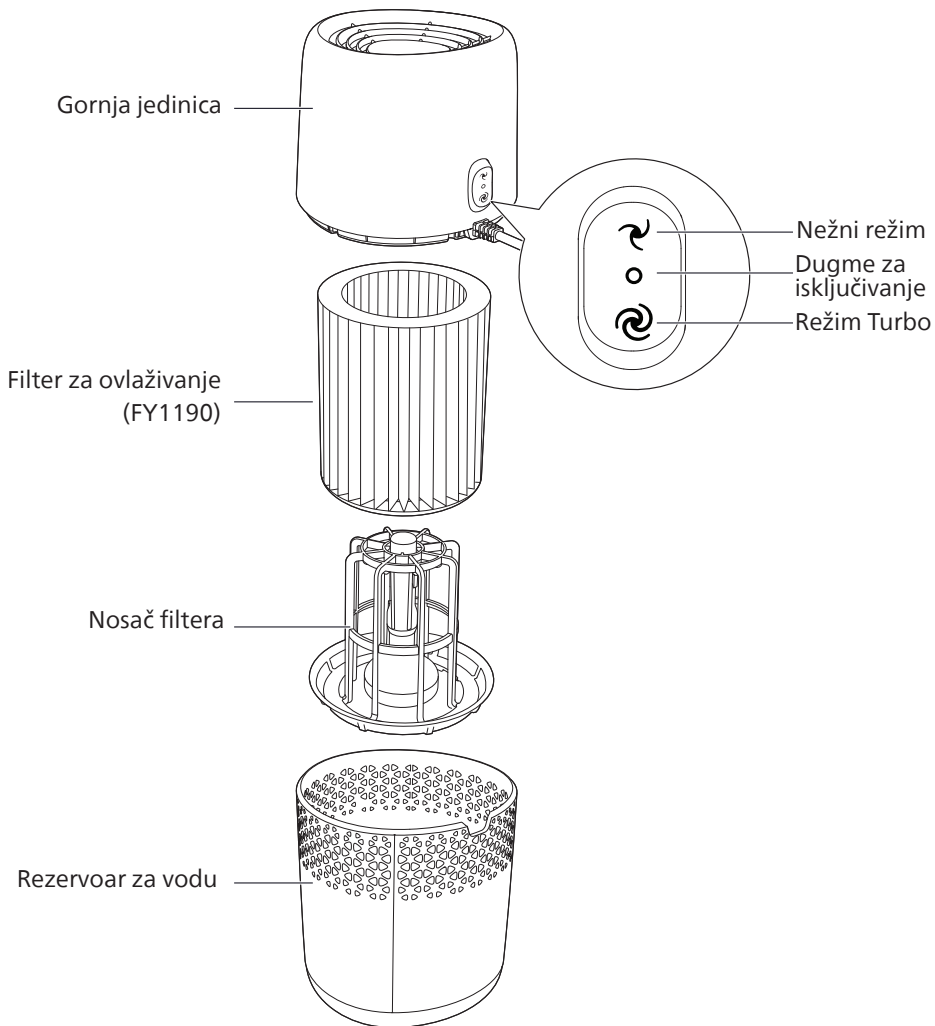
Da biste najbolje iskoristili podršku koju nudi kompanija Philips, registrujte proizvod na: [www.philips.com/welcome](http://www.philips.com/welcome).

Philips ovlaživač donosi svež, ovlažen vazduh u vaš dom, za zdravlje vaše porodice.

Ovaj uređaj predstavlja napredni sistem isparavanja sa tehnologijom NanoCloud, uz specijalni filter za ovlaživanje koji dodaje molekule H<sub>2</sub>O u suv vazduh i stvara zdrav, vlažan vazduh bez formiranja izmaglice. Njegov filter za ovlaživanje zadržava bakterije, kalcijum i druge čestice iz vode. Daje samo čist ovlaženi vazduh u domu. Nema više suvog vazduha tokom zimske sezone, odnosno od klima uređaja.

Pažljivo pročitajte ovaj korisnički priručnik pre instaliranja i upotrebe ovlaživača. Sačuvajte ga za buduće potrebe.

## Prikaz proizvoda

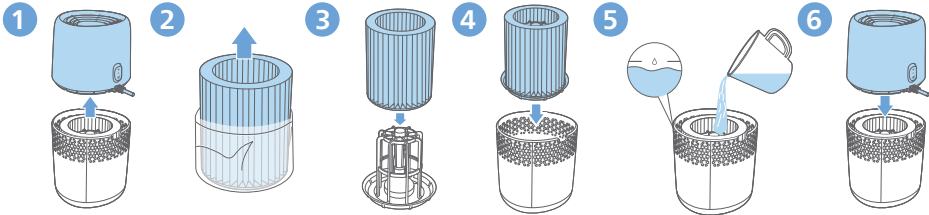


## 3 Početak rada

### Priprema za ovlaživanje

#### Napomena:






- Da biste postigli optimalni rezultat ovlaživanja, potopite filter u vodu na 30 minuta pre korišćenja.




- 1 Držite obe strane gornje jedinice i podignite je.
- 2 Skinite ambalažu sa novog filtera za ovlaživanje.
- 3 Postavite novi filter za ovlaživanje na nosač filtera.
- 4 Vratite filter za ovlaživanje i nosač filtera u rezervoar za vodu.
- 5 Napunite rezervoar hladnom vodom sa česme do indikatora maksimalnog nivoa napunjenosti.
- 6 Vratite gornju jedinicu na rezervoar za vodu.

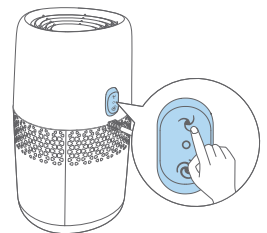
## 4 Korišćenje ovlaživača

### Uključivanje i isključivanje ovlaživača

- 1 Uključite utikač ovlaživača u utičnicu.
- 2 Pritisnite  ili  da biste uključili ovlaživač.
  - : Blagi režim
  - : Turbo režim
- 3 Pritisnite dugme za napajanje  da biste isključili ovlaživač.

#### Napomena:


- Ako nivo vode u rezervoaru postane veoma nizak, ovlaživač prestaje da radi. Lampica indikatora  će svetleti.
- Ovlaživač oslobađa veoma finu, nevidljivu izmaglicu, zbog čega ne možete da je vidite.





---

## Nivo vode

Kada nema dovoljno vode u rezervoaru, indikator  svetli, a ovlaživač prestaje da radi. Ovlaživač će nastaviti da radi kada rezervoar dopunite vodom.

### Napomena:

- Normalno je da određena količina vode ostane u rezervoaru.

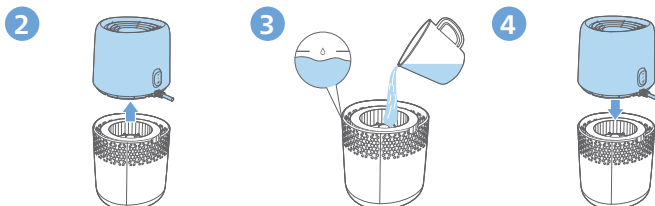
---

## Dosipanje vode

### Napomena:

- Kada sipate vodu, vodite računa da ne prekoračite maksimalni nivo jer u suprotnom voda može da curi iz ulaza za vazduh.
- Nemojte da tresete rezervoar za vodu kada ga pomerate pošto može da dođe do curenja vode iz ulaza za vazduh.
- Nemojte da sipate vodu pomoću otvora za vazduh sa gornje strane ovlaživača.

1 Isključite ovlaživač i izvucite utikač iz utičnice.



- 2 Skinite gornju jedinicu držeći je sa obe strane.
- 3 Napunite rezervoar hladnom vodom sa česme do indikatora maksimalnog nivoa napunjenosti.
- 4 Vratite gornju jedinicu na rezervoar za vodu.

## 5 Čišćenje i održavanje

### Napomena:

- Uvek isključite ovlaživač iz zidne utičnice pre čišćenja.
- Nemojte da sipate vodu kroz ulaze i izlaze za vazduh.
- Nikada nemojte da koristite abrazivna, agresivna ili zapaljiva sredstva za čišćenje, kao što je izbeljivač ili alkohol, za čišćenje bilo kojeg dela ovlaživača.

---

## Čišćenje kućišta ovlaživača

Redovno čistite unutrašnjost i spoljašnjost ovlaživača da biste sprečili sakupljanje prašine.

- 1 Obrišite prašinu sa kućišta ovlaživača mekom suvom krpom.
- 2 Očistite ulaz i izlaz za vazduh mekom suvom krpom.

---

## Čišćenje rezervoara za vodu

Očistite rezervoar za vodu jednom sedmično kako bi bio čist.

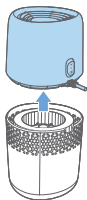
- 1 Izvadite filter za ovlaživanje i nosač filtera.
- 2 Sipajte vodu sa blagim deterdžentom za sudove u rezervoar.
- 3 Očistite unutrašnjost rezervoara za vodu mekom čistom krpom.
- 4 Ispraznite rezervoar za vodu u sudoperu.
- 5 Vratite filter za ovlaživanje i nosač filtera u rezervoar za vodu.

---

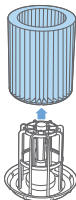
## Čišćenje filtera za ovlaživanje

Očistite filter za ovlaživanje svake nedelje da biste održali higijenu.

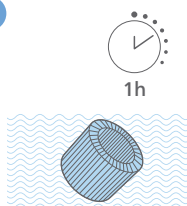
1



2



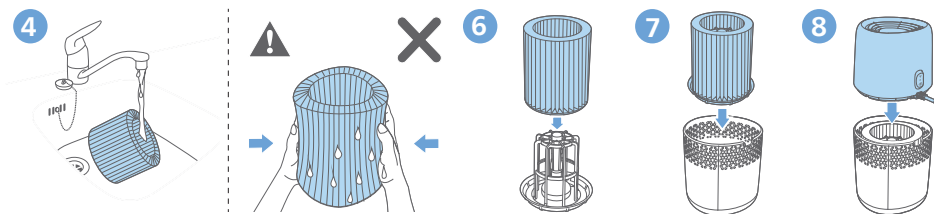
3



- 1 Izvadite filter za ovlaživanje i nosač filtera iz rezervoara za vodu.
- 2 Skinite filter za ovlaživanje sa nosača filtera.
- 3 Potopite filter za ovlaživanje u sredstvo za čišćenje (npr. rastvor limunske kiseline) na jedan sat.

### Napomena:

- Koristite srednje ili kiselo sredstvo za čišćenje (24 g limunske kiseline na 4 l vode).



- 4 Iperite filter za ovlaživanje pod blagim mlazom vode. Nemojte da pritiskate niti da cedite filter prilikom čišćenja.
- 5 Dopustite da se višak vode ocedi sa filtera za ovlaživanje.
- 6 Postavite filter za ovlaživanje na nosač filtera.
- 7 Vratite filter za ovlaživanje i nosač filtera u rezervoar za vodu.
- 8 Vratite gornju jedinicu na rezervoar za vodu.

#### **Napomena:**

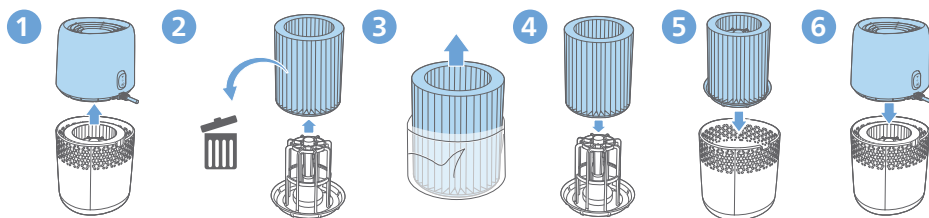
- Nemojte da pritiskete niti da cedite filter. To može da ošteti filter i da utiče na učinak ovlaživanja.
- Nemojte da sušite filter na direktnoj sunčevoj svetlosti ako nije vraćen na nosač filtera.

## 6 Zamena filtera za ovlaživanje

#### **Napomena:**

- Koristite samo originalni Philips filter za ovlaživanje FY1190.
- Uvek isključite ovlaživač iz utičnice pre zamene filtera za ovlaživanje.
- Registrujte proizvod na lokaciji **www.philips.com** da biste pronašli dodatne informacije o zameni filtera.
- Nemojte da sušite filter na direktnoj sunčevoj svetlosti ako nije vraćen na nosač filtera.

Zamenite filter za ovlaživanje na svakih 6 meseci za optimalan učinak. Ako je filter u dobrom stanju, možete da ga koristite duže. Filter za ovlaživanje obavezno zamenite bar jednom godišnje.



- 1 Izvadite filter za ovlaživanje i nosač filtera iz rezervoara za vodu.
- 2 Skinite filter za ovlaživanje sa nosača filtera. Bacite iskorišćeni filter.
- 3 Skinite ambalažu sa novog filtera za ovlaživanje.
- 4 Postavite novi filter za ovlaživanje na nosač filtera.
- 5 Vratite filter i nosač filtera u rezervoar za vodu.
- 6 Vratite gornju jedinicu na rezervoar za vodu.

## 7 Rešavanje problema

U ovom poglavlju ukratko su navedeni najčešći problemi do kojih može da dođe sa aparatom. Ako ne možete da rešite problem pomoću liste mogućih problema u nastavku, obratite se centru za korisničku podršku u svojoj zemlji.

Problem	Moguće rešenje
Ovlaživač ne radi.	<ul style="list-style-type: none"> <li>• Proverite da li ovlaživač ima napajanje.</li> <li>• Proverite da li je rezervoar napunjen vodom i da li je gornja jedinica pravilno postavljena na rezervoar za vodu.</li> </ul>
Vazduh se ne ovlažuje.	<ul style="list-style-type: none"> <li>• Proverite da li je rezervoar napunjen vodom i da li je gornja jedinica pravilno postavljena na rezervoar za vodu.</li> </ul>
Rezervoar za vodu curi.	<ul style="list-style-type: none"> <li>• Proverite da ovlaživač nije prepunjen vodom.</li> <li>• Proverite da li je ovlaživač pravilno sklopljen/povezan svaki put nakon čišćenja ili nakon uklanjanja gornje jedinice i/ili rezervoara za vodu radi dopunjavanja.</li> <li>• Proverite da li je rezervoar za vodu pravilno postavljen. Ako problem potraje, obratite se centru za korisničku podršku u svojoj zemlji.</li> </ul>

<b>Problem</b>	<b>Moguće rešenje</b>
Ne vidim da se nivo vlažnosti menja na higrometru.	<ul style="list-style-type: none"> <li>• Proverite da li ste postavili filter za ovlaživanje na nosač filtera.</li> <li>• Filter za ovlaživanje je prljav. Isperite i/ili očistite filter za ovlaživanje od kamenca (pogledajte poglavlje „Čišćenje filtera za ovlaživanje“).</li> <li>• U prostoriji je prekomerna ventilacija. Zatvorite vrata i prozore.</li> <li>• Prostorija je prevelika.</li> </ul>
Na filteru za ovlaživanje ima belih naslaga.	<ul style="list-style-type: none"> <li>• Bele naslage se nazivaju kamenac i sastoje se od minerala iz vode. Kamenac na filteru za ovlaživanje utiče na učinak ovlaživanja, ali nema negativan uticaj na vaše zdravlje. Pratite uputstva za čišćenje u korisničkom priručniku.</li> </ul>
Boja filtera će se nakon određenog vremena promeniti.	<ul style="list-style-type: none"> <li>• Naslage predstavljaju prirodnu pojavu na materijalu filtera i nemaju nikakav uticaj na učinak ovlaživanja. Često čistite filter za ovlaživanje da biste uklonili kamenac i zamenite filter za ovlaživanje na svakih 6 meseci.</li> </ul>
Ovlaživač emituje neprijatan miris.	<ul style="list-style-type: none"> <li>• Proverite da li je rezervoar napunjen vodom.</li> <li>• Očistite filtera za ovlaživanje (pogledajte „Čišćenje filtera za ovlaživanje“).</li> </ul>
Vazduh ne izlazi iz izlaza za vazduh.	<ul style="list-style-type: none"> <li>• Uključite utikač ovlaživača u utičnicu i uključite ovlaživač.</li> </ul>
Ne vidim izmaglicu koja izlazi iz ovlaživača. Da li radi?	<ul style="list-style-type: none"> <li>• Kada je izmaglica veoma fina, nevidljiva je. Ovaj ovlaživač koristi tehnologiju ovlaživanja NanoCloud koja daje zdrav vlažni vazduh iz otvora, bez stvaranja izmaglice. Stoga, ne možete da vidite izmaglicu.</li> </ul>
Ako ovlaživač ne nameravam da koristim duže vreme, kako mogu da ga odložim i ponovo upotrebim?	<ul style="list-style-type: none"> <li>• Kada se ovlaživač ne koristi duže vreme, bakterije i bud mogu da se stvore na filterima. Pogledajte korake za odlaganje i ponovnu upotrebu u nastavku.</li> <li>• Detaljno očistite rezervoar za vodu i osušite filter za ovlaživanje pre odlaganja.</li> <li>• Proverite filtere pre nego što ponovo počnete da koristite ovlaživač. Ako je filter veoma prljav, sa tamnim flekama, zamenite ga (pogledajte poglavlje „Zamena filtera za ovlaživanje“ u korisničkom priručniku).</li> </ul>

## 8 Garancija i podrška

Versuni nudi dvogodišnju garanciju nakon kupovine ovog proizvoda. Ova garancija ne važi ako je kvar nastao usled nepravilne upotrebe ili lošeg održavanja. Naša garancija ne utiče na vaša potrošačka prava koja imate po zakonu. Za više informacija ili za pozivanje na garanciju, posetite našu veb lokaciju

**[www.philips.com/support](http://www.philips.com/support)**.

---

### Naručivanje delova ili dodataka

Ukoliko je potrebno da zamenite deo ili ako želite da kupite dodatni deo, obratite se prodavcu Philips proizvoda ili posetite **[www.philips.com/support](http://www.philips.com/support)**.

Ako imate problema sa nabavkom delova, obratite se centru za korisničku podršku kompanije Philips u svojoj zemlji.



Philips i Philips Shield Emblem su registrovani zaštićeni žigovi kompanije Koninklijke Philips N.V. i koriste se pod licencom.

Ovaj proizvod je proizvela kompanija Versuni Holding B.V. i prodaje se u skladu sa njenom odgovornošću, a Versuni Holding B.V. daje garanciju u vezi sa ovim proizvodom.  
2023 © Versuni Holding B.V.

HU2510\_user manual\_v1.0 (08/10/2023)

