

PHILIPS

HU2510



Foydalanuvchi qo'llanmasi

Mundarija

1	Muhim	1
	Xavfsizlik	1
	Elektromagnit maydonlar (EMF)	3
	Qayta ishlash	3
2	Namlagich	4
	Mahsulot sharxi	5
3	Boshlash	6
	Namlash uchun tayyorlash	6
4	Namlagichdan foydalanish	6
	Namlagichni yoqish va o'chirish	6
	Suv miqdori	7
	Qayta suv to'ldirish	7
5	Tozalash va texnik xizmat ko'rsatish	8
	Namlagich korpusini tozalash	8
	Suv bakini tozalash	8
	Namlash filtrini tozalash	8
6	Namlash filtrini almashtirish	9
7	Nosozliklarni aniqlash	10
8	Kafolat va qo'llab-quvvatlash	12
	Buyurtma beriladigan qismlar va aksessuarlar	12

1 Muhim

Xavfsizlik

Jihozdan foydalanishdan oldin foydalanuvchi qo'llanmasini diqqat bilan o'qib chiqing va keyinchalik ma'lumot uchun saqlab qo'ying.

Xavf

- Jihozning atrofida yonuvchan materiallar, masalan, insektitsidlar yoki xushbo'y moddalar sepmang.
- Tok urishi va/yoki yong'in xavfining oldini olish uchun jihazni suv, boshqa suyuqlik yoki (yonuvchan) yuvish vositasi bilan tozalamang.
- Suv bakidagi suvdan ichib bo'lmaydi. Bu suvni ichmang va hayvonlarga berish yoki o'simliklarni sug'orish uchun ishlatmang. Suv bakini bo'shatsangiz, suvni kanalizatsiyaga to'kib tashlang.

Ogohlantirish

- Yuqori namlik darajalari biologik organizmlarning ma'lum bir muhitda o'sishini kuchaytirishi mumkinligini yodda tuting.
- Havo namlantirgich atrofidagi hudud nam yoki ho'l bo'lishiga yo'l qo'ymang. Agar namlik paydo bo'lsa, havo namlantirgichning namlash darajasini pasaytiring. Agar havo namlantirgichning namlash darajasini pasaytirib bo'lmasa, havo namlantirgichni tanaffus bilan ishlatning. Namlikni yutuvchi materiallar, masalan, gilam, pardalar, eshik pardalari yoki dasturxonlar namlanib qolmasin.
- Jihaz ishlatilmayotganda uning bakida suv qoldirmang.
- Saqlashdan oldin havo namlantirgichni bo'shatib, tozalang. Namlantirgichni navbatdagi foydalanishdan oldin tozalang.
- Jihazni ulashdan oldin namunaviy tablichkada ko'rsatilgan kuchlanish mahalliy tarmoq kuchlanishiga mos kelishini tekshiring.
- Agar ta'minot shnuri shikastlangan bo'lsa, uni Philips kompaniyasi, Philips tomonidan vakolat berilgan servis markazi yoki shu kabi malakali mutaxassislar almashtirishi kerak.
- Agar vilka, tarmoq shnuri yoki jihazning o'zi shikastlangan bo'lsa, jihazdan foydalanmang.

- Bu jihozdan xavfsiz foydalanish bo'yicha ko'rsatma berilgan yoki xavfsiz foydalanish uchun kuzatuv ostida bo'lsa va unga bog'liq xatarlardan xabardor bo'lsa, 8 yosh va undan katta yoshdagilar va jismoniy, sezgi yoki ruhiy qobiliyati cheklangan yoki tajribasiz va tushunchaga ega bo'lmagan odamlar ham foydalanishi mumkin. Bolalar jihoz bilan o'ynashiga yo'l qo'ymang. Tozalash va foydalanuvchi o'tkazadigan texnik xizmatlar bolalar tomonidan nazoratsiz amalga oshirilishi mumkin emas.
- Jismoniy jarohatlanish yoki jihozning ishdan chiqishining oldini olish uchun barmoq yoki boshqa obyektlarni havo chiqarish va havo olish teshigiga kiritmang.
- Havo chiqarish teshigi orqali begona jismlar jihozga tushib qolmasligini tekshiring.

Diqqat

- Jihoz uyda normal ish sharoitida ishlatishga mo'ljallangan.
- Doim jihozni quruq, barqaror, tekis va gorizontaal sirtga joylang va foydalaning.
- Havo olish va havo chiqarish teshigini to'smang.
- Jihozning ustiga hech narsa qo'ymang va uning ustiga o'tirmang yoki turmang.
- Faqat bu jihoz uchun mo'ljallangan asl Philips filtrdan foydalaning. Boshqa filtrdan foydalanmang.
- Jihozning yuqorisidagi havo olish teshiklariga suv quyung.
- Suv bakini faqat sovuq vodoprovod suvi bilan to'ldiring. Yer osti suvi yoki issiq suvdan foydalanmang.
- Suv bakiga suvdan boshqa modda quyung. Xushbo'y modda yoki kimyoviy moddalarni suvga quyung. Faqat suvdan foydalaning (vodoprovod, tozalangan, mineral, har qanday portativ suv turi).
- Jihozga (ayniqsa, havo olish va havo chiqarish teshiklariga) qattiq jismlar bilan urmang.
- Jihozni gaz bilan ishlaydigan jihozlar, isitish qurilmalari yoki o'choqlar yaqinida ishlatmang.
- Jihozga kondensatsiya to'kilishining oldini olish uchun uni konditsionerning ostiga joylamang.

- Jihozni uyda hasharotlarni qochiradigan tutunli vositalar qo'llanganda yoki moyli qoldiqlar, yonayotgan chiqindilar yoki kimyoviy bug'lar bo'lgan joyda ishlatmang.
- Jihoz nam sirtlar yoki namlik darajasi yuqori yoki tashqi harorati yuqori bo'lgan joylar, masalan, hammom, hojatxona, oshxona yoki harorat keskin o'zgaradigan xonalarda ishlatishga mo'ljallanmagan.
- Jihozni surish, uni tozalash, suv quyish, filtrni almashtirish yoki boshqa xizmat ko'rsatish ishlarini bajarishda har doim uni rozetkadan uzib qo'ying.
- Filtrni kir yuvish mashinasi yoki idish yuvish mashinasida yuvmang, aks holda filtr shaklini yo'qotishi mumkin.
- Jihozdan uzoq muddat foydalanilmasa, filtrlarda bakteriya va mog'or to'planishi mumkin. Suv bakini tozalang va namlash filtrini quriting. Jihozni qayta ishlatishdan oldin filtrni tekshiring. Agar filtrda qora dog'lar bo'lib juda iflos bo'lsa, uni almashtiring.

Elektromagnit maydonlar (EMF)

Bu jihoz elektromagnit maydonlarning ta'siri bo'yicha amaldagi standart va me'yorlarga javob beradi.

Qayta ishlash

Bu belgi mahsulotning odatiy maishiy chiqindilar bilan tashlanmasligi zarurligini bildiradi (2012/19/EU).

Mamlakatingizning elektr va elektron qurilmalarni alohida to'plashga oid qoidalariga amal qiling. To'g'ri utilitatsiya qilish atrof-muhit va insonlar salomatligiga salbiy oqibatlarining oldini olishda yordam beradi.



2 Namlagich

Xaridingiz muborak va Philips kompaniyasiga xush kelibsiz!

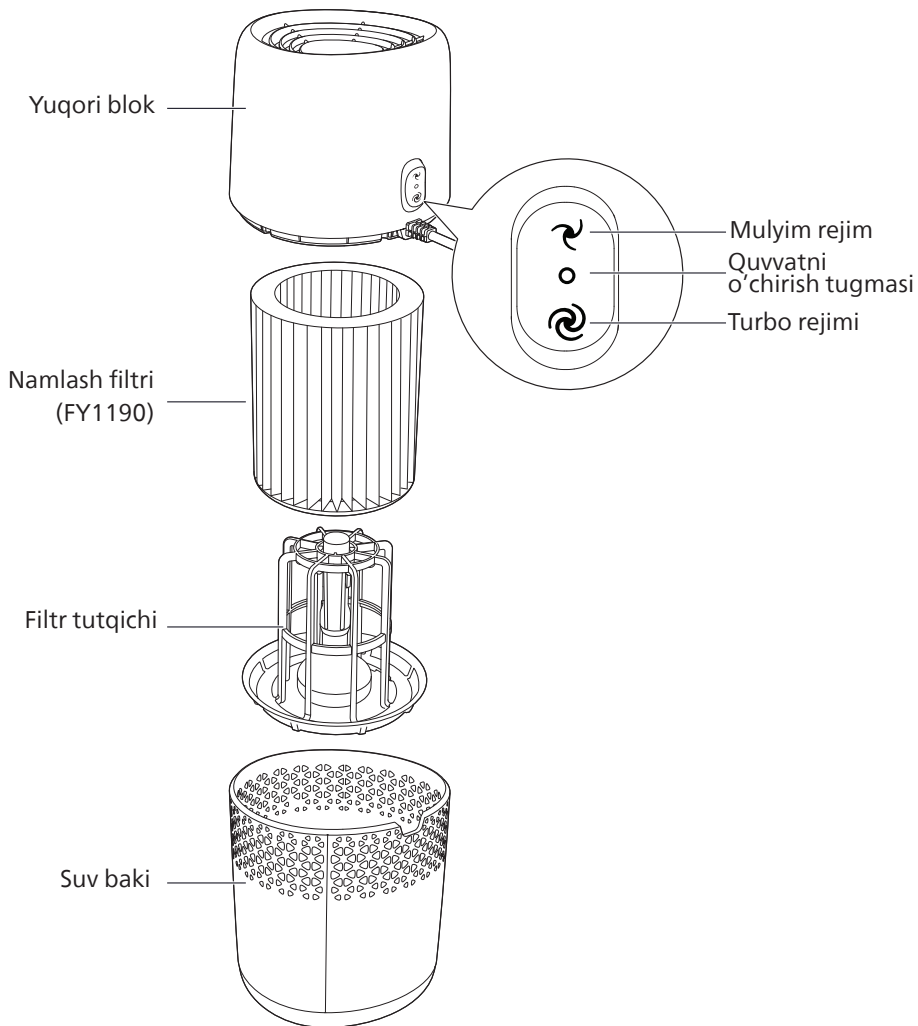
Philips taklif qiladigan qo'llab-quvvatlash xizmatidan foydalanish uchun jihozni www.philips.com/welcome saytida ro'yxatdan o'tkazing.

Philips namlagichlari xonadoningiz havosini tozalab, namlash orqali oilangiz salomatligi uchun hissa qo'shadi.

U NanoCloud texnologiyasi bilan quruq havoga H₂O molekularini qo'shuvchi maxsus namlash filtri yordamida ilg'or bug'lash tizimini taklif qiladi va suv tumanini hosil qilmay turib sog'liq uchun foydali nam havo ishlab chiqadi. Uning namlash filtri suvdagi bakteriya, kalsiy va boshqa moddalarni ushlab qoladi. U uyingizni sof namlangan havo bilan ta'minlaydi. Endi qishda yoki konditsioner sababli quruq havo bo'lmaydi.

Namlagichni o'rnatish va ishlatishdan oldin ushbu foydalanuvchi qo'llanmasini diqqat bilan o'qib chiqing. Uni kelgusida ma'lumot uchun saqlab qo'ying.

Mahsulot sharxi

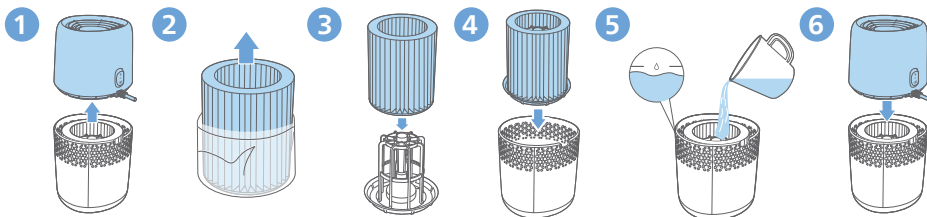


3 Boshlash

Namlash uchun tayyorlash

Eslatma:






- Namlash samaradorligi optimal bo'lishi uchun foydalanishdan oldin filtrni suvga 30 daqiqa botirib qo'ying.




- Yuqori blokni ikki tomonidan ushlab yuqoriga ko'taring.
- Yangi namlash filtridan o'ram materiallarini olib tashlang.
- Filtr tutqichi atrofida yangi namlash filtrini yig'ing.
- Namlash filtri va filtr tutqichini suv bakiga qaytarib qo'ying.
- Suv bakini bakdagi maksimal suv miqdori ko'rsatkichiga yetgunicha sovuq vodoprovod suvi bilan to'ldiring.
- Yuqori blokni suv bakiga qaytarib qo'ying.

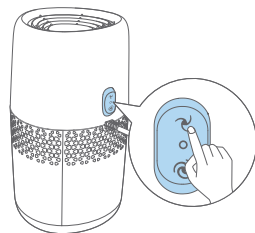
4 Namlagichdan foydalanish

Namlagichni yoqish va o'chirish

- Namlagich vilkasini rozetkaga ulang.
- Tugmasini bosib  yoki  namlagichni yoqing.
 - : Muloyim rejim
 - : Turbo rejimi
- Namlagichni yoqish uchun  quvvat tugmasini bosing.

Eslatma:

- Bakdagi suv miqdori kamayib ketsa, namlagich namlamay qo'yadi. Indikator chirog'i  yoniq.
- Namlagich juda mayda zarrali ko'rinmaydigan tuman hosil qiladi, shuning uchun uni ko'ra olmasligingiz normal holat.



Suv miqdori

Suv bakida yetarlicha suv bo'lmasa, Δ indikator yonadi, namlagich ishlashdan to'xtaydi. Suv bakini suv bilan qaytadan to'ldirganingizda, namlagichni ishi tiklanadi.

Eslatma:

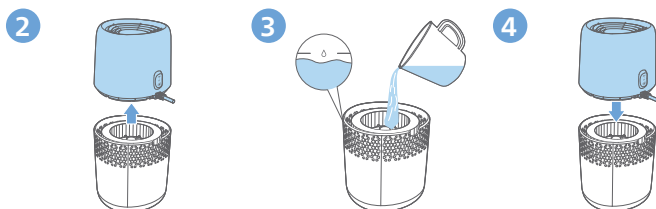
- Bakda ma'lum miqdorda suv qolishi normal holat.

Qayta suv to'ldirish

Eslatma:

- Suv to'ldirganda maksimum suv miqdoridan oshirmang, aks holda havo olish teshiklaridan suv sizib chiqishi mumkin.
- Suv bakini surganda uni chayqamang, aks holda havo olish teshiklaridan suv sizib chiqishi mumkin.
- Namlagichning yuqorisidagi havo olish teshiklari orqali suv quyvang.

1 Namlagichni o'chiring va tarmoqdan uzing.



- 2 Yuqori blokni ikki tomonidan tutib olib tashlang.
- 3 Suv bakini bakdagi maksimal suv ko'rsatkichi darajasiga yetgunicha sovuq vodoprovod suvi bilan to'ldiring.
- 4 Yuqori blokni suv bakiga qaytarib qo'ying.

5 Tozalash va texnik xizmat ko'rsatish

Eslatma:

- Tozalashdan oldin namlagichni tokdan uzing.
- Havо olish va chiqarish teshiklari orqali suv tushmasin.
- Namlagichning biror qismini tozalash uchun hech qachon abraziv, agressiv yoki yonuvchan tozalash vositalari, masalan, oqartirgich yoki spirtdan foydalanmang.

Namlagich korpusini tozalash

Chang to'planishining oldini olish uchun namlagichning ichki va tashqi qismini muntazam tozalang.

- 1 Namlagichning korpusidagi changni yumshoq quruq mato bilan arting.
- 2 Havо olish va chiqarish teshigini yumshoq quruq mato bilan tozalang.

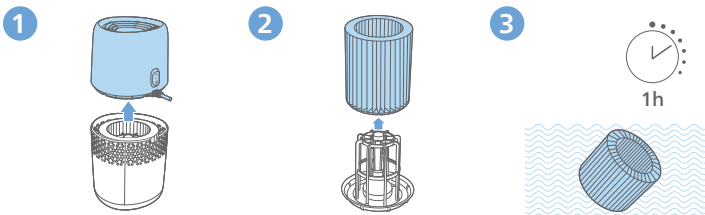
Suv bakini tozalash

Gigiyenik toza saqlash uchun suv bakini har hafta tozalang.

- 1 Namlash filtri va filtr tutqichini chiqaring.
- 2 Suv bakiga suv bilan aralashtirilgan biroz miqdorda yumshoq yuvish vositasi qo'shing.
- 3 Suv bakining ichki qismini yumshoq toza mato bilan tozalang.
- 4 Suv bakini rakovinaga bo'shating.
- 5 Namlash filtri va filtr tutqichini suv bakiga qaytarib qo'ying.

Namlash filtrini tozalash

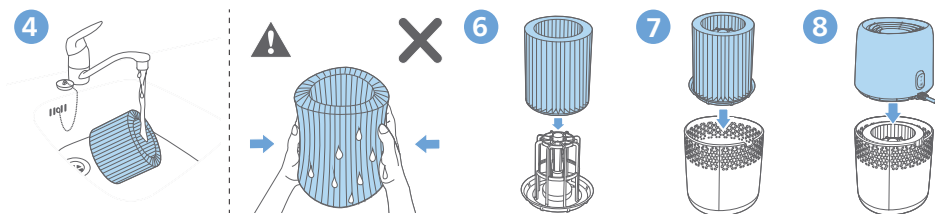
Gigiyenik toza saqlash uchun namlash filtrini har hafta tozalang.



- 1 Namlash filtri va filtr tutqichini suv bakidan chiqaring.
- 2 Namlash filtrini filtr tutqichidan olib tashlang.
- 3 Namlash filtrini tozalash moddasida (masalan, limon kislotasi aralashtirilgan eritmada) bir soat ivitib qo'ying.

Eslatma:

- O'rtacha darajadagi yoki kislotali tozalovchidan (4 l suvga 24 g limon kislo) foydalaning.



- 4 Namlash filtrini sekin oqib turgan vodoprovod suvi ostida chaying. Tozalayotganda filtrni siqmang yoki suvini siqib chiqarmang.
- 5 Namlash filtridan ortiqcha suv sizib chiqib ketsin.
- 6 Filtr tutqichi atrofida namlash filtrini yig'ing.
- 7 Namlash filtri va filtr tutqichini suv bakiga qaytarib qo'ying.
- 8 Suv bakiga yuqori blokni qaytarib qo'ying.

Eslatma:

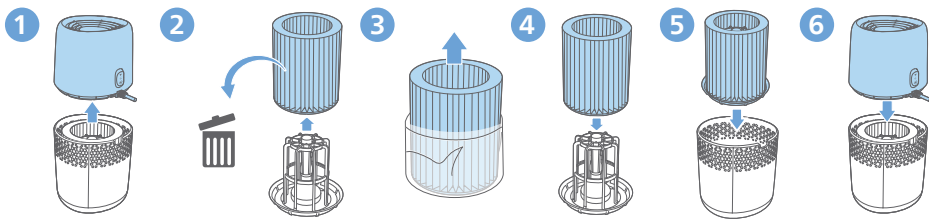
- Filtrni siqmang yoki siqib suvini chiqarmang. Bu filtrga shikast yetkazishi va namlash samaradorligiga ta'sir qilishi mumkin.
- Filtr tutqichiga qaytarib qo'yilmaguncha filtrni bevosita quyish nuri ostida quritmang.

6 Namlash filtrini almashtirish

Eslatma:

- Faqat original Philips FY1190 namlash filtridan foydalaning.
- Namlash filtrini almashtirishdan oldin doimo namlagichni tarmoqdan uzing.
- Filtrni almashtirish haqida batafsil ma'lumot uchun mahsulotingizni **www.philips.com** saytida ro'yxatdan o'tkazing.
- Filtr tutqichiga qaytarib qo'yilmaguncha filtrni bevosita quyish nuri ostida quritmang.

Optimal samaradorlik uchun namlash filtrini har 6 oyda almashtiring. Agar filtr yaxshi holatda bo'lsa, uni uzoqroq muddat ishlatishingiz mumkin. Namlash filtri bir yilda kamida bir marta almashsin.



- 1 Namlash filtri va filtr tutqichini suv bakidan chiqaring.
- 2 Namlash filtrini filtr tutqichidan olib tashlang. Ishlatilgan filtrni tashlab yuboring.
- 3 Yangi namlash filtridan o'ram materiallarini olib tashlang.
- 4 Filtr tutqichi atrofida yangi namlash filtrini yig'ing.
- 5 Filtr va filtr tutqichini suv bakiga qaytarib qo'ying.
- 6 Suv bakiga yuqori blokni qaytarib qo'ying.

7 Nosozliklarni aniqlash

Bu bobda jihozda uchraydigan eng keng tarqalgan muammolar umumlashtirilgan. Agar quyidagi ma'lumotlarga asosan muammoni hal eta olmasangiz, mamlakatingizdagi Mijozlarga xizmat ko'rsatish markazi bilan bog'laning.

Muammo	Ehtimoliy yechim
Namlagich ishlamayapti.	<ul style="list-style-type: none"> • Namlagichda quvvat ta'minoti uzilmaganligini tekshiring. • Suv baki suvga to'laligi va yuqori blok suv bakiga to'g'ri qo'yilganligini tekshiring.
Havo namlanmayapti.	<ul style="list-style-type: none"> • Suv baki suvga to'laligi va yuqori blok suv bakiga to'g'ri qo'yilganligini tekshiring.
Suv bakidan suv sizyapti.	<ul style="list-style-type: none"> • Namlagich suv bilan ortiqcha to'ldirilmaganligini tekshiring. • Har safar namlagichni tozalagach yoki qayta to'ldirish uchun yuqori blok va/yoki suv baki olib tashlanganda namlagich to'g'ri yig'ilganligi/ulanganligini tekshiring. • Suv baki to'g'ri joylashtirilganligini tekshiring. Muammo shunda ham hal bo'lmasa, mamlakatingizdagi Mijozlarga xizmat ko'rsatish markaziga murojaat qiling.

Muammo	Ehtimoliy yechim
Gigrometr orqali namlik miqdori o'zgarishi ko'rinmayapti.	<ul style="list-style-type: none"> Namlash filtrini filtr tutqichi atrofida yig'ganingizni tekshiring. Namlash filtri ifloslangan. Namlash filtrini chaying va/ yoki qasmoqlardan tozalang ("Namlash filtrini tozalash" bo'limiga qarang). Xonangizda havo aylanishi o'ta ko'p bo'lishi mumkin. Eshik va derazalarni yoping. Xonangiz o'lchami juda katta.
Namlash filtrida oq qoldiqlar bor.	<ul style="list-style-type: none"> Oq qoldiqlar cho'kma deb ataladi va ular suv minerallaridan iborat. Namlash filtridagi cho'kma namlash unumdorligiga ta'sir ko'rsatadi, lekin u salomatlikka shikast yetkazmaydi. Foydalanuvchi qo'llanmasidagi tozalash bo'yicha ko'rsatmalarga amal qiling.
Biroz vaqtdan so'ng filtrni rangi o'chib ketyapti.	<ul style="list-style-type: none"> Cho'kindi filtr materialida kuzatiladigan tabiiy holat va bu namlash unumdorligiga ta'sir qilmaydi. Cho'kmalarni olib tashlash uchun namlash filtrini tez-tez tozalab turing va uni har 6 oyda almashtiring.
Namlagichdan yoqimsiz hid chiqyapti.	<ul style="list-style-type: none"> Suv baki suv bilan to'ldirilganligini tekshiring. Namlash filtrini tozalang ("Namlash filtrini tozalash" bo'limiga qarang).
Havo chiqarish teshigidan havo chiqmaydi.	<ul style="list-style-type: none"> Namlagich vilkasini rozetkaga ulang va namlagichni yoqing.
Namlagichdan tuman chiqayotganligini ko'rmayapman. Ishlayaptimi?	<ul style="list-style-type: none"> Tuman juda mayda zarrali bo'lganligi uchun u ko'rinmaydi. Ushbu namlagich NanoCloud namlash texnologiyasiga ega, u suv tumanini hosil qilmay turib, chiqarish teshigida foydali nam havo ishlab chiqadi. Shu sababli, tumanni ko'ra olmaysiz.
Namlagich uzoq vaqt ishlatilmasa, u qanday saqlanadi va qayta foydalaniladi?	<ul style="list-style-type: none"> Namlagichdan uzoq muddat foydalanilmasa, filtrlarda bakteriya va mog'or to'planishi mumkin. saqlash va foydalanish bo'yicha quyidagi qadamlarga amal qiling. Suv bakini yaxshilab tozalang va saqlashdan oldin namlash filtrini quriting. Namlagichni qayta ishlatishdan oldin filtrlarni tekshiring. Agar filtrni qora dog'lar qoplab, juda ifloslangan bo'lsa, uni almashtiring (Foydalanuvchi qo'llanmasidagi "Namlash filtrini almashtirish" bo'limiga qarang).

8 Kafolat va qo'llab-quvvatlash

Versuni bu mahsulotga xariddan so'ng ikki yillik kafolat beradi. Nosozlik noto'g'ri foydalanish yoki yetarlicha texnik xizmat ko'rsatilmaganidan kelib chiqsa, ushbu kafolat amal qilmaydi. Kafolatimiz iste'molchi sifatidagi qonuniy huquqlaringizga ta'sir qilmaydi. Qo'shimcha ma'lumot yoki kafolat yuzasidan murojaat uchun **www.philips.com/support** veb-saytimizga kiring.

Buyurtma beriladigan qismlar va aksessuarlar

Agar biror qismni almashtirish yoki qo'shimcha qismni xarid qilishni istasangiz, Philips dileri bilan **www.philips.com/support** manzili orqali bog'laning.

Qismlarni olish bo'yicha muammolaringiz bo'lsa, mamlakatingizdagi Mijozlarga xizmat ko'rsatish markazi bilan bog'laning.



Philips va Philips bezak belgisi emblemasi ro'yxatdan o'tkazilgan Koninklijke Philips N.V. savdo belgilaridir va litsenziya bo'yicha foydalaniladi.

Bu mahsulot Versuni Holding B.V. kompaniyasi javobgarligi ostida ishlab chiqarilgan va sotiladi va Versuni Holding B.V. ushbu mahsulot uchun kafil sanaladi.

2023 © Versuni Holding B.V.

HU2510_user manual_v1.0 (08/10/2023)

