

**PHILIPS**

HU2510



**Upute**

# Sadržaj

<b>1</b>	<b>Važno</b> .....	<b>1</b>
	Sigurnost .....	1
	Elektromagnetska polja (EMF) .....	3
	Recikliranje .....	3
<b>2</b>	<b>Vaš ovlaživač</b> .....	<b>4</b>
	Pregled proizvoda .....	5
<b>3</b>	<b>Početak</b> .....	<b>6</b>
	Priprema za ovlaživanje .....	6
<b>4</b>	<b>Upotreba ovlaživača</b> .....	<b>6</b>
	Uključivanje i isključivanje ovlaživača .....	6
	Razina vode .....	7
	Ulijevanje vode .....	7
<b>5</b>	<b>Čišćenje i održavanje</b> .....	<b>8</b>
	Čišćenje kućišta ovlaživača .....	8
	Čišćenje spremnika za vodu .....	8
	Čišćenje filtra za ovlaživanje .....	8
<b>6</b>	<b>Zamjena filtra za ovlaživanje</b> .....	<b>9</b>
<b>7</b>	<b>Rješavanje problema</b> .....	<b>10</b>
<b>8</b>	<b>Jamstvo i podrška</b> .....	<b>12</b>
	Naručivanje dijelova ili dodatne opreme .....	12

# 1 Važno

---

## Sigurnost

Prije uporabe aparata pažljivo pročitajte ovaj korisnički priručnik i spremite ga za buduće potrebe.

### Opasnost

- U blizini aparata nemojte raspršivati zapaljive materijale poput insekticida ili parfema.
- Aparat nemojte čistiti vodom ili nekom drugom tekućinom ili (zapaljivim) sredstvom za čišćenje kako bi se izbjegla opasnost od strujnog udara i/ili požara.
- Voda iz spremnika za vodu neprikladna je za piće. Tu vodu nemojte piti, davati je životinjama te njom nemojte zalijevati biljke. Pri pražnjenju spremnika vodu izlijte u odvod.

### Upozorenje

- Imajte na umu da visoke razine vlažnosti mogu potaknuti rast bioloških organizama u okolini.
- Nemojte dopustiti da područje oko ovlaživača postane vlažno ili mokro. Ako se pojavi vlaga, smanjite intenzitet ovlaživača. Ako se intenzitet ovlaživača ne može smanjiti, ovlaživač upotrebljavajte uz prekide. Pazite da upijajući materijali, kao što su tepisi, zavjese ili stolnjaci, ne postanu vlažni.
- Nikad nemojte ostavljati vodu u spremniku kad se aparat ne upotrebljava.
- Prije spremanja ispraznite i očistite ovlaživač. Očistite ovlaživač prije sljedeće upotrebe.
- Prije ukopčavanja aparata provjerite odgovara li mrežni napon naveden na aparatu naponu lokalne mreže.
- Ako je kabel za napajanje oštećen, mora ga zamijeniti tvrtka Philips, ovlašteni servisni centar tvrtke Philips ili neka druga kvalificirana osoba kako bi se izbjegle opasne situacije.
- Aparat nemojte upotrebljavati ako je utikač, kabel za napajanje ili sam aparat oštećen.
- Ovaj aparat mogu upotrebljavati djeca iznad 8 godina starosti i osobe sa smanjenim fizičkim ili mentalnim sposobnostima te osobe koje nemaju dovoljno iskustva i znanja, pod uvjetom

da su pod nadzorom ili da su primili upute u vezi rukovanja aparatom na siguran način te razumiju moguće opasnosti. Djeca se ne smiju igrati aparatom. Ako nisu pod nadzorom, djeca ne smiju čistiti aparat niti ga održavati.

- Kako biste spriječili fizičke ozljede ili kvarove uređaja, u ulaz ili izlaz zraka nemojte umetati prste ili predmete.
- Onemogućite upadanje stranih predmeta kroz usis zraka u aparat.

### **Pažnja**

- Aparat je namijenjen isključivo kućnoj upotrebi u normalnim uvjetima rada.
- Aparat uvijek upotrebljavajte i stavljajte na suhu, stabilnu, ravnu i vodoravnu površinu.
- Nemojte blokirati ulaz i izlaz za zrak.
- Nemojte ništa stavljati na aparat te nemojte sjediti ili stajati na njemu.
- Upotrebljavajte isključivo originalne filtre tvrtke Philips posebno namijenjene za ovaj aparat. Nemojte upotrebljavati drugi filter.
- Nemojte ulijevati vodu kroz izlaze zraka na gornjoj strani aparata.
- Spremnik za vodu punite samo hladnom vodom iz slavine. Nemojte upotrebljavati bunarsku ili vruću vodu.
- U spremnik za vodu nemojte stavljati druge tvari, samo vodu. U vodu nemojte dodavati parfeme ili kemijske tvari. Upotrebljavajte isključivo vodu (iz slavine, pročišćenu, mineralnu, bilo koju vrstu pitke vode).
- Nemojte tvrdim objektima udarati o aparat (pogotovo ulaz ili izlaz zraka).
- Aparat nemojte upotrebljavati u blizini plinskih aparata, uređaja za grijanje ili kamina.
- Aparat nemojte postavljati izravno ispod klima-uređaja kako biste spriječili kapanje kondenzata na aparat.
- Ovaj aparat nemojte upotrebljavati ako ste upotrebljavali dimna sredstva protiv kukaca namijenjena interijerima ili na mjestima gdje ima uljnih taloga, gorućeg tamjana ili isparavanja kemikalija.

- Aparat nemojte upotrebljavati u vlažnim okruženjima ili u okruženjima s visokom temperaturom okoline, poput kupaonica, sanitarnih čvorova ili kuhinja, ili u prostorijama s velikim promjenama temperature.
- Kada želite premjestiti ili očistiti aparat, uliti vodu, zamijeniti filter ili provoditi održavanje, obavezno iskopčajte aparat iz napajanja.
- Filter nemojte prati u perilici za rublje ili perilici posuđa jer se može izobličiti.
- Kad se aparat ne upotrebljava duže vrijeme, u filterima se mogu raširiti bakterije i plijesan. Očistite spremnik za vodu i osušite filter za ovlaživanje. Prije ponovne upotrebe aparata pregledajte filter. Ako je filter vrlo prljav i s tamnim mrljama, zamijenite ga.

---

## Elektromagnetska polja (EMF)

Ovaj aparat sukladan je primjenjivim standardima i propisima koji se tiču izloženosti elektromagnetskim poljima.

---

## Recikliranje

Ovaj simbol naznačuje da se proizvod ne smije odlagati s uobičajenim otpadom iz kućanstva (2012/19/EU).



Poštujte propise svoje države o zasebnom prikupljanju električnih i elektroničkih proizvoda. Ispravno odlaganje pridonosi sprječavanju negativnih posljedica po okoliš i ljudsko zdravlje.

## 2 Vaš ovlaživač

Čestitamo vam na kupnji i dobro došli u Philips!

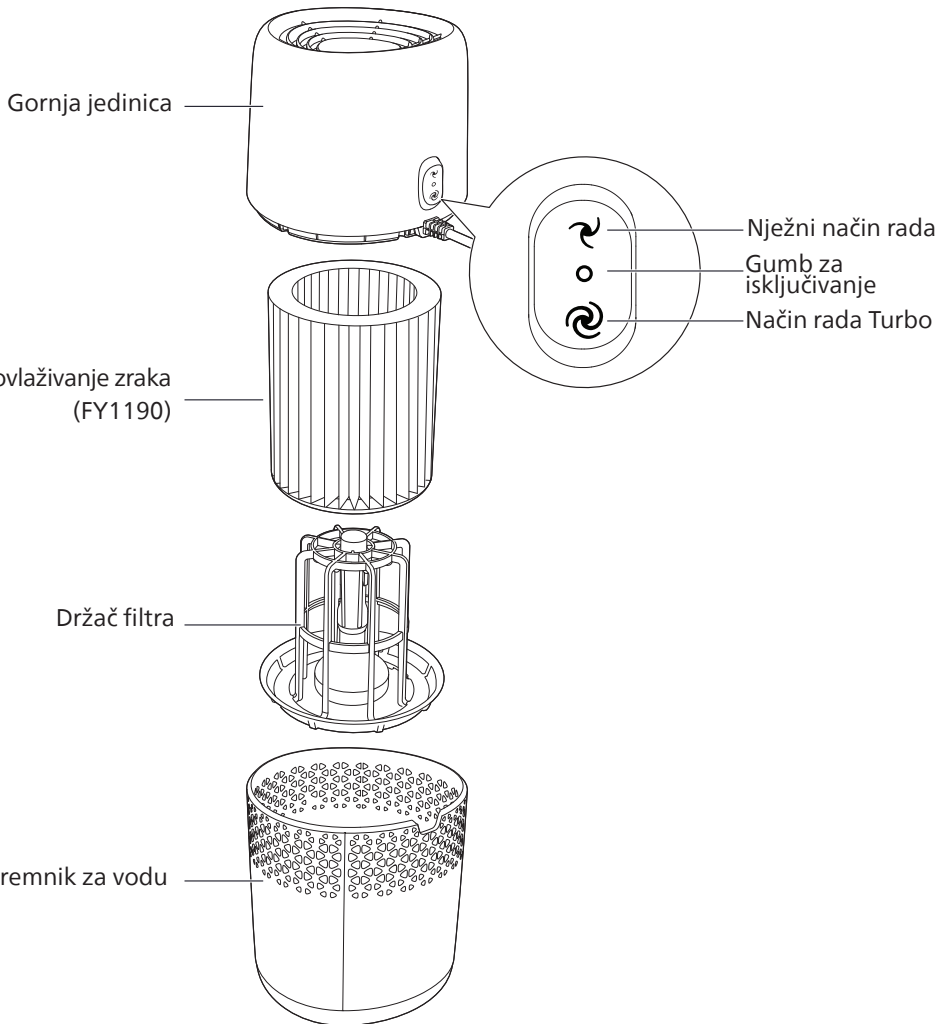
Kako biste potpuno iskoristili podršku koju nudi Philips, registrirajte svoj proizvod na [www.philips.com/welcome](http://www.philips.com/welcome).

Ovlaživač tvrtke Philips donosi svjež, ovlažen zrak u vaš dom kako biste osigurali zdravlje vaše obitelji.

Odlikuje se naprednim sustavom isparavanja s tehnologijom NanoCloud, a u njemu se primjenjuje poseban filter za ovlaživanje koji dodajte molekule H<sub>2</sub>O u suhi zrak radi proizvodnje zdravog, ovlaženog zraka bez stvaranja vodene izmaglice. Filter za ovlaživanje zadržava bakterije, kalcij i druge čestice iz vode. U vaš dom ispušta samo čist, ovlažen zrak. Više ne morate brinuti o suhom zraku tijekom zime ili iz klima-uređaja.

Prije postavljanja i uporabe ovlaživača pažljivo pročitajte ovaj korisnički priručnik. Spremite ga za buduće potrebe.

## Pregled proizvoda

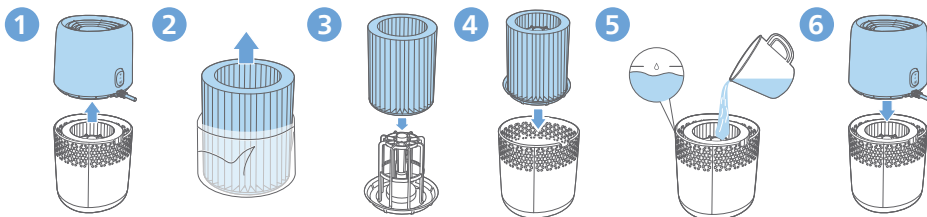


## 3 Početak

### Priprema za ovlaživanje

#### Napomena:






- Za optimalni rezultat ovlaživanja filterar prije upotrebe namačite u vodi 30 minuta.

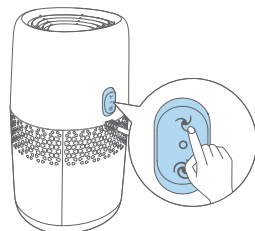


- 1 Prihvatite obje strane gornje jedinice kako biste je podigli.
- 2 Skinite sav materijal pakiranja s novog filtra za ovlaživanje zraka.
- 3 Postavite novi filterar za ovlaživanje oko držača filtra.
- 4 Vratite filterar za ovlaživanje zraka i držač filtra u spremnik za vodu.
- 5 Spremnik za vodu punite hladnom vodom sa slavine do oznake za maksimalnu razinu vode.
- 6 Vratite gornju jedinicu natrag na spremnik za vodu.


## 4 Upotreba ovlaživača

### Uključivanje i isključivanje ovlaživača

- 1 Utikač ovlaživača priključite u zidnu utičnicu.
- 2 Pritisnite sklopku  ili  na ovlaživaču.
  - : nježni način rada
  - : način rada Turbo
- 3 Pritisnite gumb za uključivanje/isključivanje  kako biste isključili ovlaživač.




#### Napomena:

- Ako je razina vode u spremniku za vodu vrlo niska, ovlaživač prestaje ovlaživati. Uključit će se indikator .
- Ovlaživač ispušta vrlo sitnu, nevidljivu izmaglicu, stoga je normalno da je ne možete vidjeti.



---

## Razina vode

Ako u spremniku za vodu nema dovoljno vode, zasvijetlit će indikator  i ovlaživač će prestati raditi. Ovlaživač će nastaviti s radom nakon što ulijete vodu u spremnik.

### Napomena:

- Normalno je da u spremniku preostane malo vode.

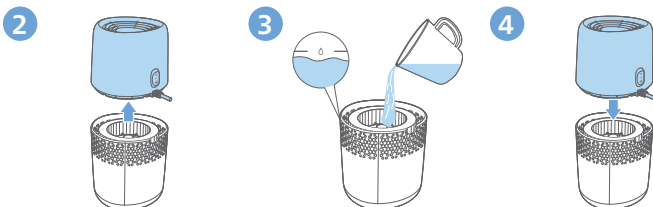
---

## Ulijevanje vode

### Napomena:

- Pri ulijevanju vode nemojte prekoračiti maksimalnu razinu vode jer može doći do istjecanja vode na ulazima za zrak.
- Spremnik za vodu pri uklanjanju nemojte tresti jer može doći do istjecanja vode na ulazima za zrak.
- Nemojte ulijevati vodu kroz izlaze zraka na gornjoj strani ovlaživača.

1 Isključite ovlaživač i odspojite ga.



2 Uklonite gornju jedinicu držeći je za obje strane.

3 Spremnik za vodu punite hladnom vodom sa slavine do oznake za maksimalnu razinu vode.

4 Vratite gornju jedinicu natrag na spremnik za vodu.

## 5 Čišćenje i održavanje

### Napomena:

- Prije čišćenja ovlaživač obavezno odspojite.
- Nemojte ulijevati vodu kroz ulaze i izlaze zraka.
- Nijedan dio ovlaživača nikada nemojte čistiti abrazivnim, agresivnim ili zapaljivim sredstvima za čišćenje ili alkoholom.

---

### Čišćenje kućišta ovlaživača

Redovito čistite unutarnje i vanjske dijelove ovlaživača kako biste spriječili nakupljanje prašine.

- 1 S kućišta ovlaživača brišite prašinu mekom, suhom krpom.
- 2 Ulaz i izlaz zraka čistite mekom suhom krpom.

---

### Čišćenje spremnika za vodu

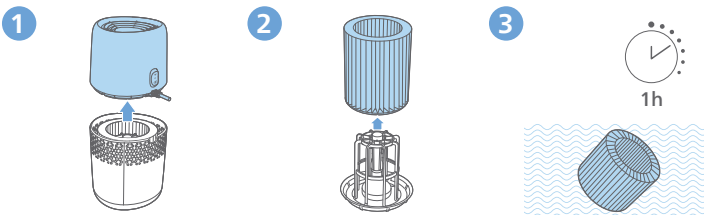
Spremnik za vodu očistite svaki tjedan kako biste održali higijenu.

- 1 Izvadite filter za ovlaživanje i držač filtra.
- 2 U spremnik za vodu dodajte malo blagog sredstva za pranje posuđa pomiješanog s vodom.
- 3 Unutrašnjost spremnika za vodu očistite mekom čistom krpom.
- 4 Ispraznite spremnik za vodu u sudoper.
- 5 Vratite filter za ovlaživanje zraka i držač filtra u spremnik za vodu.

---

### Čišćenje filtra za ovlaživanje

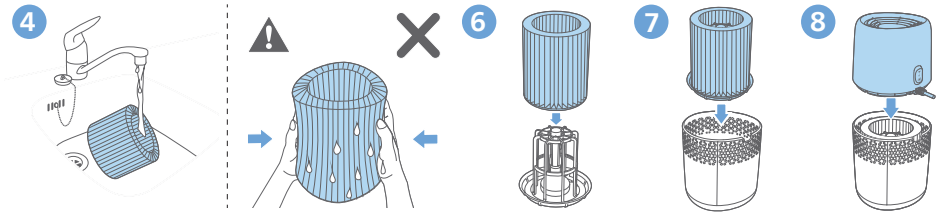
Filter za ovlaživanje čistite svaki dan kako biste održavali higijenu.



- 1 Izvadite filter za ovlaživanje zraka i držač filtra iz spremnika za vodu.
- 2 Izvadite filter za ovlaživanje iz držača filtra.
- 3 Filter za ovlaživanje jedan sat namačite u sredstvu za čišćenje (npr. razrijeđenoj otopini limunske kiseline).

### Napomena:

- Upotrijebite blago sredstvo za čišćenje ili sredstvo na bazi kiseline (24 g limunske kiseline s 4 l vode).



- 4 Isperite filter pod blagim mlazom vode iz slavine. Tijekom pranja filter nemojte stiskati ili uvijati.
- 5 Pustite da se višak vode iscijedi iz filtra za ovlaživanje zraka.
- 6 Postavite filter za ovlaživanje zraka oko držača za filter.
- 7 Vratite filter za ovlaživanje zraka i držač filtra u spremnik za vodu.
- 8 Vratite gornju jedinicu na spremnik za vodu.

### Napomena:

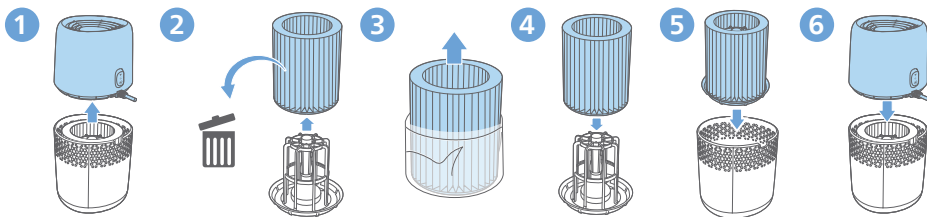
- Filter nemojte stiskati ili uvijati. Tako ga možete oštetiti i ugroziti učinkovitost ovlaživanja.
- Filter nemojte sušiti izravnim izlaganjem sunčevoj svjetlosti, osim ako nije vraćen na držač filtra.

## 6 Zamjena filtra za ovlaživanje

### Napomena:

- Upotreblijavajte isključivo originalni filter za ovlaživanje FY1190.
- Prije zamjene filtra za ovlaživanje obavezno odspojite aparat od napajanja.
- Za dodatne informacije o zamjeni filtra registrirajte proizvod na [www.philips.com](http://www.philips.com).
- Filter nemojte sušiti izravnim izlaganjem sunčevoj svjetlosti, osim ako nije vraćen na držač filtra.

Za optimalnu učinkovitost filter za ovlaživanje zamijenite svakih šest mjeseci. Ako je filter u dobrom stanju, možete ga upotrebljavati dulje. Filter za ovlaživanje morate zamijeniti barem jednom godišnje.



- 1 Izvadite filter za ovlaživanje zraka i držač filtra iz spremnika za vodu.
- 2 Izvadite filter za ovlaživanje iz držača filtra. Bacite istrošeni filter.
- 3 Skinite sav materijal pakiranja s novog filtra za ovlaživanje zraka.
- 4 Postavite novi filter za ovlaživanje oko držača filtra.
- 5 Vratite filter i držač filtra u spremnik za vodu.
- 6 Vratite gornju jedinicu na spremnik za vodu.

## 7 Rješavanje problema

U ovom poglavlju opisani su uobičajeni problemi vezani uz korištenje aparata. Ako problem ne možete riješiti pomoću informacija u nastavku, kontaktirajte centar za potrošače u svojoj državi.

Problem	Moguće rješenje
Ovlaživač ne radi.	<ul style="list-style-type: none"> <li>• Ovlaživač ne smije biti priključen na napajanje.</li> <li>• Provjerite je li spremnik za vodu napunjen vodom te je li gornja jedinica pravilno postavljena na spremnik za vodu.</li> </ul>
Zrak se ne ovlažuje.	<ul style="list-style-type: none"> <li>• Provjerite je li spremnik za vodu napunjen vodom te je li gornja jedinica pravilno postavljena na spremnik za vodu.</li> </ul>
Iz spremnika za vodu curi voda.	<ul style="list-style-type: none"> <li>• U ovlaživaču ne smije biti previše vode.</li> <li>• Nakon svakog čišćenja ili uklanjanja gornjeg poklopca i/ili punjenja spremnika za vodu provjerite jesu li gornja jedinica i ovlaživač pravilno sastavljeni/priključeni.</li> <li>• Provjerite je li spremnik za vodu pravilno postavljen. Ako se problem nastavi pojavljivati, obratite se centru za potrošače u svojoj državi.</li> </ul>

<b>Problem</b>	<b>Moguće rješenje</b>
Higrometar ne prikazuje promjenu razine vlage.	<ul style="list-style-type: none"> <li>• Provjerite jeste li filtar za ovlaživanje postavili oko držača filtra.</li> <li>• Filtar za ovlaživanje je onečišćen. Isperite i/ili uklonite kamenac s filtra za ovlaživanje (pogledajte poglavlje "Čišćenje filtra za ovlaživanje").</li> <li>• Prostorija je možda previše prozračna. Zatvorite vrata i prozore.</li> <li>• Prostorija je prevelika.</li> </ul>
Na filtru za ovlaživanje je bijeli talog.	<ul style="list-style-type: none"> <li>• Bijeli talog je kamenac kojeg čine minerali iz vode. Kamenac na filtru za ovlaživanje utječe na učinkovitost ovlaživanja, no nije štetan za zdravlje. Pratite upute za čišćenje iz korisničkog priručnika.</li> </ul>
Filtar nakon nekog vremena poprima boju.	<ul style="list-style-type: none"> <li>• Talog je prirodni efekt materijala filtra i ne utječe na učinkovitost ovlaživanja. Filtar za ovlaživanje redovito čistite od kamenca te ga zamijenite nakon šest mjeseci.</li> </ul>
Iz ovlaživača dopire neugodan miris.	<ul style="list-style-type: none"> <li>• Provjerite je li spremnik za vodu napunjen vodom.</li> <li>• Očistite filtar za ovlaživanje (pogledajte poglavlje "Čišćenje filtra za ovlaživanje").</li> </ul>
Na izlazu zraka ne izlazi zrak.	<ul style="list-style-type: none"> <li>• Priključite utikač ovlaživača u zidnu utičnicu i uključite ovlaživač.</li> </ul>
Iz ovlaživača ne izlazi vidljiva izmaglica. Radi li?	<ul style="list-style-type: none"> <li>• Kada je izmaglica vrlo sitna, nevidljiva je. Ovlaživač ima tehnologiju ovlaživanja NanoCloud kojom u izlaznom području proizvodi zdrav i vlažan zrak bez oblikovanja vodene izmaglice. Zato je izmaglicu nemoguće vidjeti.</li> </ul>
Ako se ovlaživač ne upotrebljava dulje vrijeme, kako ga spremite i ponovno upotrijebiti?	<ul style="list-style-type: none"> <li>• Kada se ovlaživač ne upotrebljava dulje vrijeme, u filtrima se mogu raširiti bakterije i plijesan. slijedite korake u nastavku za spremanje i ponovnu upotrebu.</li> <li>• Prije spremanja temeljito očistite spremnik za vodu i osušite filtar za ovlaživanje.</li> <li>• Prije ponovne upotrebe ovlaživača pregledajte filtre. Ako je filtar vrlo prljav i po sebi ima tamne mrlje, zamijenite ga (pogledajte poglavlje „Zamjena filtra za ovlaživanje“ u korisničkom priručniku)</li> </ul>

## 8 Jamstvo i podrška

Versuni nudi dvogodišnje jamstvo nakon kupnje ovog proizvoda. Ovo jamstvo nije valjano ako je kvar uzrokovan nepravilnom uporabom ili nepravilnim održavanjem. Naše jamstvo ne utječe na vaša zakonska potrošačka prava. Ako trebate dodatne informacije ili se želite pozvati na jamstvo, posjetite naše web-mjesto **[www.philips.com/support](http://www.philips.com/support)**.

---

### Naručivanje dijelova ili dodatne opreme

Ako budete trebali zamijeniti dio ili ako želite kupiti dodatni dio, posjetite prodavača proizvoda tvrtke Philips ili posjetite **[www.philips.com/support](http://www.philips.com/support)**.

Ako imate bilo kakvih problema prilikom nabave dijelova, obratite se centru za potrošače tvrtke Philips u svojoj državi.



Philips i Philipsov emblem registrirani su zaštitni znakovi tvrtke Koninklijke Philips N.V. te se upotrebljavaju uz licencu.

Ovaj je proizvod proizvela tvrtka Versuni Holding B.V. pod čijom se odgovornošću proizvod prodaje, a Versuni Holding B.V. daje jamstvo za proizvod.

2023 © Versuni Holding B.V.

HU2510\_user manual\_v1.0 (08/10/2023)

