

**PHILIPS**

HU2510



# Käyttöopas

# Sisältö

<b>1</b>	<b>Tärkeää</b> .....	<b>1</b>
	Turvallisuus .....	1
	Sähkömagneettiset kentät (EMF) .....	3
	Kierrätys .....	3
<b>2</b>	<b>Ilmankostutin</b> .....	<b>3</b>
	Tuotteen yleiskuvaus .....	4
<b>3</b>	<b>Aloittaminen</b> .....	<b>5</b>
	Ilmankostutuksen valmistelu .....	5
<b>4</b>	<b>Ilmankostuttimen käyttö</b> .....	<b>5</b>
	Ilmankostuttimen virran kytkeminen ja katkaiseminen .....	5
	Vesimäärä .....	6
	Veden lisääminen .....	6
<b>5</b>	<b>Puhdistus ja huolto</b> .....	<b>6</b>
	Ilmankostuttimen rungon puhdistaminen .....	6
	Vesisäiliön puhdistaminen .....	7
	Kostutussuodattimen puhdistaminen .....	7
<b>6</b>	<b>Kostutussuodattimen vaihtaminen</b> .....	<b>8</b>
<b>7</b>	<b>Vianmääritys</b> .....	<b>9</b>
<b>8</b>	<b>Takuu ja tuki</b> .....	<b>10</b>
	Osien tai tarvikkeiden tilaaminen .....	10

# 1 Tärkeää

---

## Turvallisuus

Lue tämä käyttöopas huolellisesti ennen käyttöä ja säilytä se myöhempää tarvetta varten.

### Vaara

- Älä suihkuta mitään tulenarkaa ainetta, kuten hyönteismyrkkyä tai hajusteita, laitteen ympäristöön.
- Älä puhdista laitetta vedellä tai muulla nesteellä tai (tulenaralla) puhdistusaineella, sillä se voi aiheuttaa sähköiskun ja/tai tulipalon vaaran.
- Vesisäiliön vesi ei sovellu juotavaksi. Älä juo säiliön vettä äläkä anna sitä eläimille tai kasveille. Kun tyhjennät vesisäiliön, kaada vesi viemäriin.

### Varoitus

- Huomaa, että korkea kosteustaso voi edistää biologisten organismien kasvua ympäristössä.
- Älä anna ilmankostuttimen ympäristön kostua tai kastua. Jos kosteutta ilmenee, laske ilmankostuttimen tehoa. Jos ilmankostuttimen tehoa ei voi laskea, käytä ilmankostutinta vain ajoittain. Älä anna imukykyisten materiaalien, kuten mattojen, erilaisten verhojen tai pöytäliinojen, kostua.
- Älä koskaan jätä vettä säiliöön, kun laite ei ole käytössä.
- Tyhjennä ja puhdista ilmankostutin ennen säilytystä. Puhdista ilmankostutin ennen seuraavaa käyttökertaa.
- Tarkista, että laitteeseen merkitty käyttöjännite vastaa paikallista verkkojännitettä, ennen kuin liität laitteen pistorasiaan.
- Jos virtajohto on vahingoittunut, vaihdata se oman turvallisuutesi vuoksi Philipsin valtuuttamassa huoltoliikkeessä tai muulla ammattitaitoisella korjaajalla.
- Älä käytä laitetta, jos pistoke, johto tai itse laite on vaurioitunut.
- Laitetta voivat käyttää yli 8-vuotiaat lapset ja henkilöt, joiden fyysinen tai henkinen toimintakyky on rajoittunut tai joilla ei ole kokemusta tai tietoa laitteen käytöstä, jos heitä on neuvottu laitteen turvallisesta käytöstä tai tarjolla on turvallisen käytön

edellyttämä valvonta ja jos he ymmärtävät laitteeseen liittyvät vaarat. Lasten ei saa antaa leikkiä laitteella. Lasten ei saa antaa puhdistaa tai huoltaa laitetta ilman valvontaa.

- Älä laita sormiasi tai mitään esineitä ilmanotto- tai ilmanpoistoaukkoon fyysisten vammojen estämiseksi ja laitteen toiminnan takaamiseksi.
- Varmista, että ilmanpoistoaukosta ei putoa vieraita esineitä laitteen sisään.

## **Varoitus**

- Laite on tarkoitettu vain kotitalouksien normaaleihin käyttöolosuhteisiin.
- Säilytä ja käytä laitetta kuivalla, tukevalla, tasaisella ja vaakasuoralla alustalla.
- Älä tuki ilmanotto- ja ilmanpoistoaukkoja.
- Älä aseta mitään laitteen päälle, äläkä istu tai seiso laitteen päällä.
- Käytä vain alkuperäisiä, tälle laitteelle tarkoitettuja Philips-suodattimia. Älä käytä muita suodattimia.
- Älä lisää vettä laitteen yläosassa olevien ilmanpoistoaukkojen kautta.
- Lisää vesisäiliöön vain kylmää vesijohtovettä. Älä käytä kaivovettä tai kuumaa vettä.
- Älä lisää vesisäiliöön mitään muuta kuin vettä. Älä lisää veteen hajusteita tai kemikaaleja. Käytä pelkkää vettä (vesijohtovesi, puhdistettu vesi, mineraalivesi ja kaikenlainen juomakelpoinen vesi kelpaa).
- Älä kolhi laitetta kovilla esineillä. Vältä erityisesti ilmanotto- ja ilmanpoistoaukkojen kolhimista.
- Älä käytä laitetta kaasulaitteiden, lämmityslaitteiden tai tulisijojen läheisyydessä.
- Älä sijoita laitetta suoraan ilmastointilaitteen alapuolelle, jotta laitteeseen ei valu kondenssivettä.
- Älä käytä laitetta, kun olet käyttänyt sisätiloissa savuavia hyönteiskarkotteita. Älä myöskään käytä laitetta paikoissa, joissa on öljyjäämiä, palavia suitsukkeita tai kemikaalihöyryjä.
- Älä käytä laitetta märissä tai kosteissa tiloissa, kuten kylpyhuoneissa tai vessoissa, paikoissa, joissa ympäristön

lämpötila on korkea, kuten keittiöissä, tai tiloissa, joiden lämpötila vaihtelee huomattavasti.

- Irrota laite aina pistorasiasta ennen sen siirtämistä, puhdistamista, veden lisäämistä, suodattimen vaihtoa tai huoltotoimenpiteitä.
- Älä pese suodatinta pesukoneessa tai astianpesukoneessa, jotta se ei väännny.
- Jos laitetta ei käytetä pitkään aikaan, suodattimeen voi kertyä bakteereja ja hometta. Puhdista vesisäiliö ja kuivaa kostutussuodatin. Tarkista suodatin, ennen kuin otat laitteen uudelleen käyttöön. Vaihda suodatin, jos havaitset siinä paljon likaa (tummia pisteitä).

---

## Sähkömagneettiset kentät (EMF)

Tämä laite vastaa sähkömagneettisia kenttiä koskevia sovellettavia standardeja ja säännöksiä.

---

## Kierrätys

Tämä merkki tarkoittaa, että tätä tuotetta ei saa hävittää tavallisen kotitalousjätteen mukana (2012/19/EU).



Noudata maasi sähkö- ja elektroniikkalaitteiden erillistä keräystä koskevia sääntöjä. Asianmukainen hävittäminen auttaa ehkäisemään ympäristölle ja ihmisille mahdollisesti koituvia haittavaikutuksia.

## 2 Ilmankostutin

Olet tehnyt erinomaisen valinnan ostaessasi Philipsin laitteen.

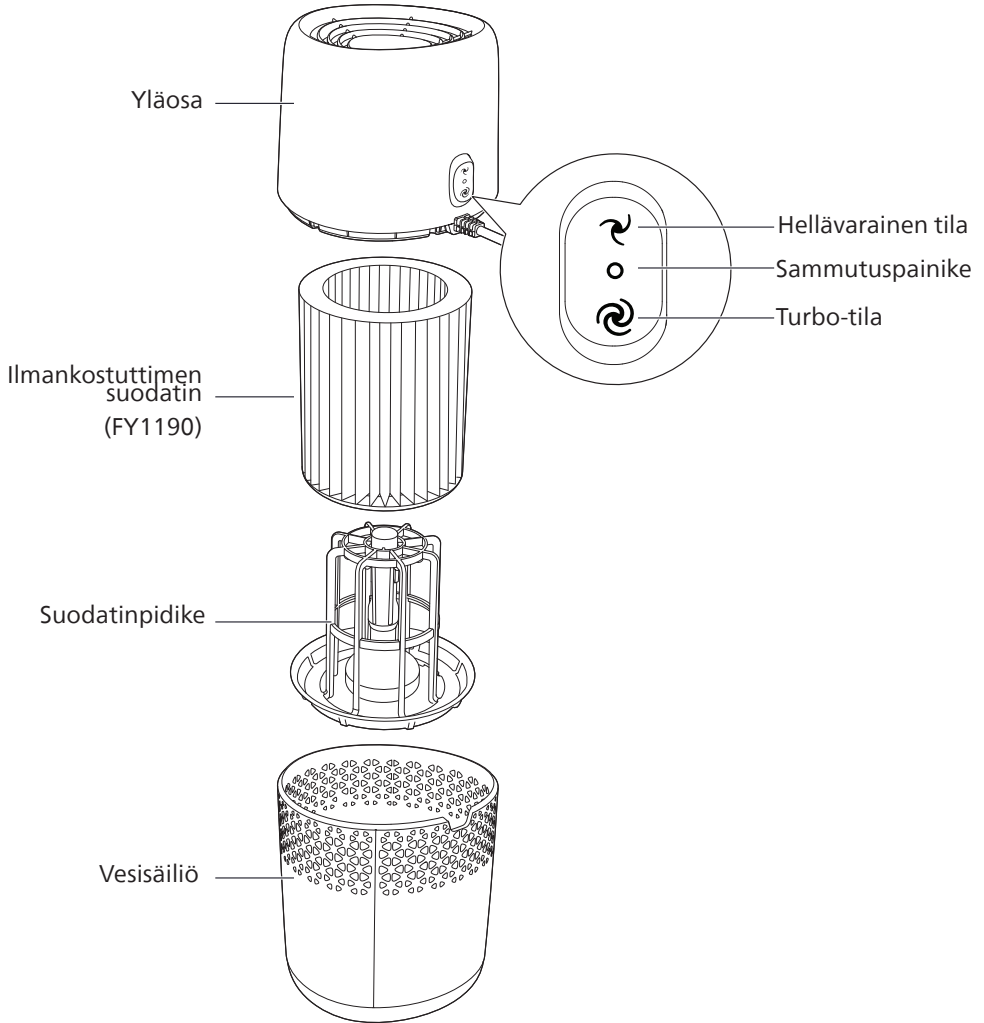
Hyödynnä Philipsin tuki ja rekisteröi tuotteesi osoitteessa [www.philips.com/welcome](http://www.philips.com/welcome).

Philips-ilmankostutinin tuottaa kotiin puhdasta, kostutettua ilmaa, jota on terveellistä hengittää.

Sen edistynyt haihdutusjärjestelmä on varustettu NanoCloud-tekniikalla ja erityisellä kostutussuodattimella, joka lisää kuivaan ilmaan vesimolekyylejä ja tuottaa terveellistä kosteaa ilmaa muodostamatta vesihöyryä. Suodatin myös poistaa vedestä bakteerit, kalkin ja muut hiukkaset. Näin huoneeseen pääsee vain puhdasta, kostutettua ilmaa. Enää sinun ei tarvitse kärsiä kuivasta ilmasta edes talvisin tai ilmastoiduissa tiloissa.

Lue tämä käyttöopas huolellisesti ennen ilmankostuttimen asennusta ja käyttöönottoa. Säilytä se myöhempää tarvetta varten.

# Tuotteen yleiskuvaus

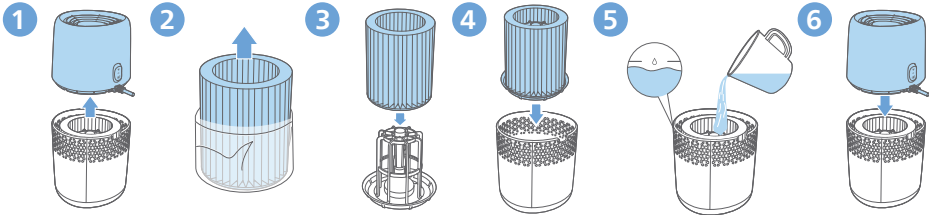


## 3 Aloittaminen

### Ilmankostutuksen valmistelu

#### Huomautus:






- Saat optimaalisen kostutustuloksen liottamalla suodatinta vedessä 30 minuutin ajan ennen käyttöä.




- 1 Nosta yläosa molemmilta puolilta kiinni pitäen.
- 2 Poista pakkausmateriaalit uudesta kostutussuodattimesta.
- 3 Aseta uusi kostutussuodatin suodatinpidikkeen ympärille.
- 4 Aseta kostutussuodatin ja suodatinpidike paikoilleen vesisäiliöön.
- 5 Täytä vesisäiliö kylmällä vesijohtovedellä enimmäisrajamerkintään asti.
- 6 Aseta yläosa takaisin vesisäiliön päälle.

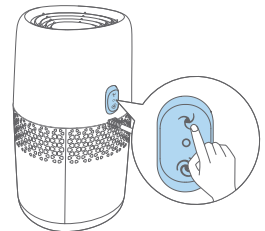
## 4 Ilmankostuttimen käyttö

### Ilmankostuttimen virran kytkeminen ja katkaiseminen

- 1 Kytke ilmankostuttimen pistoke pistorasiaan.
- 2 Paina ilmankostuttimen - tai -painiketta.
  - : Hellävarainen tila
  - : Turbo-tila
- 3 Sammuta ilmankostutin painamalla virtapainiketta .


#### Huomautus:

- Jos säiliön vesimäärä laskee erittäin alhaiseksi, ilmankostutin lakkaa kostuttamasta ilmaa. Merkkivalo  palaa.
- Ilmankostutin vapauttaa ilmaan erittäin pieniä vesihiukkasia, joten siitä nousevaa vesihöyryä ei voi nähdä.



---

## Vesimäärä

Kun vesisäiliössä ei ole tarpeeksi vettä, merkkivalo  palaa ja ilmankostutin lakkaa toimimasta. Ilmankostutin alkaa toimia uudelleen, kun vesisäiliöön lisätään vettä.

### Huomautus:

- On normaalia, että säiliöön jää hieman vettä.

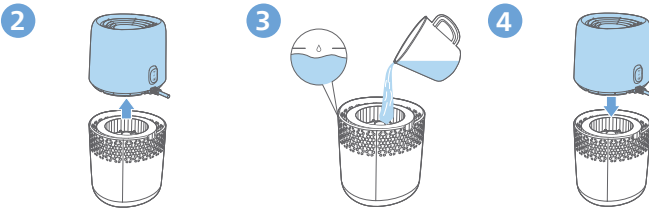
---

## Veden lisääminen

### Huomautus:

- Älä lisää vettä enimmäisrajamerkin yli. Muuten vettä voi läikkyä ulos ilmanottoaukkojen kautta.
- Siirrä vesisäiliötä tasaisesti, jotta vesi ei läiky ulos ilmanottoaukkojen kautta.
- Älä lisää vettä ilmankostuttimen yläosassa olevien ilmanpoistoaukkojen kautta.

1 Katkaise ilmankostuttimesta virta ja irrota pistoke pistorasiasta.



2 Irrota yläosa nostamalla sitä molemmilta puolilta.

3 Täytä vesisäiliö kylmällä vesijohtovedellä enimmäisrajamerkintään asti.

4 Aseta yläosa takaisin vesisäiliön päälle.

## 5 Puhdistus ja huolto

### Huomautus:

- Irrota aina pistoke pistorasiasta ennen ilmankostuttimen puhdistamista.
- Vältä kaatamasta vettä ilmanotto- ja poistoaukkojen läpi.
- Älä koskaan käytä ilmankostuttimen minkään osan puhdistamiseen hankaavaa, syövyttävää tai tulenarkaa puhdistusainetta, kuten valkaisuainetta tai alkoholia.

---

## Ilmankostuttimen rungon puhdistaminen

Puhdista ilmankostutin säännöllisesti sisä- ja ulkopuolelta, jotta pöly ei pääse kerääntymään siihen.

1 Pyyhi pölyt ilmankostuttimen rungosta kuivalla, pehmeällä liinalla.

2 Puhdista ilmanotto- ja ilmanpoistoaukot pehmeällä, kuivalla liinalla.



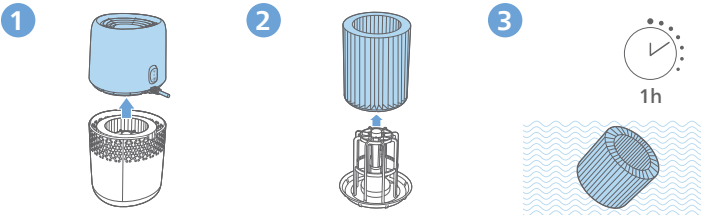
## Vesisäiliön puhdistaminen

Puhdista vesisäiliö viikoittain, jotta se pysyy hygieenisenä.

- 1 Irrota kostutussuodatin ja suodatinpidike.
- 2 Lisää vesisäiliöön hieman vedellä laimennettua mieto astianpesuainetta.
- 3 Puhdista vesisäiliön sisäpinta puhtaalla, pehmeällä liinalla.
- 4 Tyhjennä vesi pesualtaaseen.
- 5 Aseta kostutussuodatin ja suodatinpidike paikoilleen vesisäiliöön.

## Kostutussuodattimen puhdistaminen

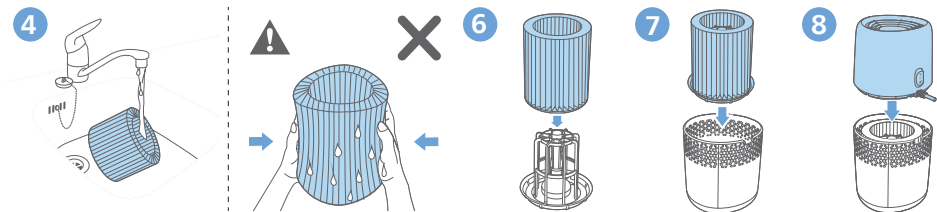
Puhdista kostutussuodatin viikoittain, jotta se pysyy hygieenisenä.



- 1 Irrota kostutussuodatin ja suodatinpidike vesisäiliöstä.
- 2 Poista kostutussuodatin suodatinpidikkeestä.
- 3 Liota kostutussuodatinta puhdistusaineessa (esim. laimennettu sitruunahappoliuos) tunnin ajan.

### Huomautus:

- Käytä neutraalia tai hapanta puhdistusainetta (24 g sitruunahappoa ja 4 litraa vettä).



- 4 Huuhtelee kostutussuodatin hitaasti valuvalla vesijohtovedellä. Älä puristele tai väännä suodatinta puhdistuksen aikana.
- 5 Valuta vesi kostutussuodattimesta.
- 6 Aseta kostutussuodatin suodatinpidikkeen ympärille.
- 7 Aseta kostutussuodatin ja suodatinpidike paikoilleen vesisäiliöön.
- 8 Aseta yläosa takaisin vesisäiliön päälle.

### Huomautus:

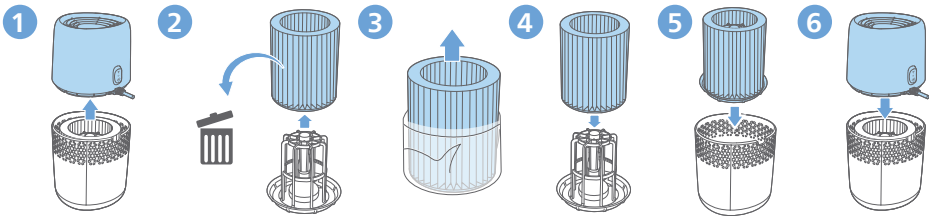
- Älä puristele tai väännä suodatinta. Muuten suodatin saattaa vaurioitua ja kostutusteho alentua.
- Älä kuivata suodatinta suorassa auringonvalossa, ellei sitä ole asetettu paikalleen suodatinpidikkeeseen.

## 6 Kostutussuodattimen vaihtaminen

### Huomautus:

- Käytä vain alkuperäistä Philips-kostutussuodatinta FY1190.
- Irrota ilmankostuttimen pistoke pistorasiasta aina ennen kostutussuodattimen vaihtamista.
- Rekisteröimällä tuotteesi osoitteessa [www.philips.com](http://www.philips.com) saat lisäohjeita suodattimen vaihtamiseen.
- Älä kuivata suodatinta suorassa auringonvalossa, ellei sitä ole asetettu paikalleen suodatinpidikkeeseen.

Laitteen teho säilyy optimaalisena, kun kostutussuodatin vaihdetaan kuuden kuukauden välein. Jos suodatin on hyvässä kunnossa, sitä voi käyttää pidempään. Vaihda kostutussuodatin vähintään kerran vuodessa.



- 1 Irrota kostutussuodatin ja suodatinpidike vesisäiliöstä.
- 2 Poista kostutussuodatin suodatinpidikkeestä. Hävitä käytetty suodatin.
- 3 Poista pakkausmateriaalit uudesta kostutussuodattimesta.
- 4 Aseta uusi kostutussuodatin suodatinpidikkeen ympärille.
- 5 Aseta suodatin ja suodatinpidike paikoilleen vesisäiliöön.
- 6 Aseta yläosa takaisin vesisäiliön päälle.

## 7 Vianmääritys

Tämä osio esittää lyhyesti yleisimmät ongelmat, joita saatat kohdata käyttäessäsi laitetta. Jos ongelma ei ratkea alla olevien ohjeiden avulla, ota yhteyttä maasi kuluttajapalvelukeskukseen.

Ongelma	Mahdollinen ratkaisu
Ilmankostutin ei toimi.	<ul style="list-style-type: none"><li>• Varmista, että ilmankostutin saa virtaa.</li><li>• Varmista, että vesisäiliössä on vettä ja että yläosa on kunnolla paikallaan vesisäiliön päällä.</li></ul>
Laite ei kostuta ilmaa.	<ul style="list-style-type: none"><li>• Varmista, että vesisäiliössä on vettä ja että yläosa on kunnolla paikallaan vesisäiliön päällä.</li></ul>
Vesisäiliö vuotaa.	<ul style="list-style-type: none"><li>• Varmista, ettei ilmankostuttimessa ole liikaa vettä.</li><li>• Varmista aina puhdistuksen, yläosan irrotuksen ja vesisäiliön täytön jälkeen, että ilmankostutin on koottu ja kytketty oikein.</li><li>• Varmista, että vesisäiliö on kunnolla paikallaan. Jos ongelma ei ratkea, ota yhteyttä oman maasi kuluttajapalvelukeskukseen.</li></ul>
Kosteusmittari ei ilmaise kosteustason muuttumista.	<ul style="list-style-type: none"><li>• Varmista, että kostutussuodatin on asetettu suodatinpidikkeen ympärille.</li><li>• Kostutussuodatin on likainen. Huuhtelee kostutussuodatin ja/tai poista siitä kalkki (katso kohta Kostutussuodattimen puhdistaminen).</li><li>• Huoneessa saattaa olla liian tehokas ilmanvaihto. Sulje ovet ja ikkunat.</li><li>• Huone on liian suuri.</li></ul>
Kostutussuodattimessa on valkoisia läikkiä.	<ul style="list-style-type: none"><li>• Valkoiset läikit ovat kalkkia, joka on tiivistynyt vedestä. Kostutussuodattimessa oleva kalkki heikentää kostutustehoa, mutta se ei ole vaaraksi terveydelle. Toimi käyttöoppaan puhdistusohjeiden mukaisesti.</li></ul>
Suodattimen väri muuttuu jonkin ajan kuluttua.	<ul style="list-style-type: none"><li>• Kertymät ovat ominaisia suodattimessa käytetylle materiaalille. Ne eivät heikennä kostutustehoa. Poista kostutussuodattimesta kalkki puhdistamalla se säännöllisesti ja vaihda kostutussuodatin kuuden kuukauden välein.</li></ul>

Ongelma	Mahdollinen ratkaisu
Ilmankostutin haisee epämiellyttävältä.	<ul style="list-style-type: none"> <li>Tarkista, että vesisäiliössä on vettä.</li> <li>Puhdista kostutussuodatin (katso kohta Kostutussuodattimen puhdistaminen).</li> </ul>
Ilmanpoistoaukosta ei tule ilmaa.	<ul style="list-style-type: none"> <li>Liitä pistoke pistorasiaan ja kytke ilmankostuttimeen virta.</li> </ul>
Ilmankostuttimesta ei näytä nousevan vesihöyryä. Toimiiko laite?	<ul style="list-style-type: none"> <li>Kun vesihiukkaset ovat hyvin pieniä, vesihöyry on näkymätöntä. Ilmankostutin käyttää NanoCloud-kosteutustekniikkaa, joka tuottaa ilmanpoistoalueelle terveellistä, kosteaa ilmaa muodostamatta vesihöyryä. Siksi höyryä ei näy.</li> </ul>
Miten toimin, jos ilmankostutinta ei käytetä pitkään aikaan?	<ul style="list-style-type: none"> <li>Jos ilmankostutinta ei käytetä pitkään aikaan, suodattimiin voi kertyä bakteereja ja hometta. Noudata alla olevia varastointi- ja käyttöohjeita.</li> <li>Puhdista vesisäiliö huolellisesti ja kuivaa kostutussuodatin ennen varastointia.</li> <li>Tarkista suodattimet, ennen kuin otat ilmankostuttimen uudelleen käyttöön. Jos suodatin on erittäin likainen ja siinä on tummia läikkiä, vaihda se (katso käyttöoppaan kohta Kostutussuodattimen vaihtaminen).</li> </ul>

## 8 Takuu ja tuki

Versuni myöntää tälle tuotteelle kahden vuoden takuun. Takuu ei ole voimassa, jos vika johtuu virheellisestä käytöstä tai puutteellisesta ylläpidosta. Takuumme ei vaikuta lakisääteisiin oikeuksiisi kuluttajana. Lisätietoja takuusta sekä ohjeet takuuseen vetoamiseksi ovat osoitteessa [www.philips.com/support](http://www.philips.com/support).

### Osien tai tarvikkeiden tilaaminen

Voit ostaa vaihto- tai lisäosia Philips-jälleenmyyjältä tai osoitteesta [www.philips.com/support](http://www.philips.com/support).

Jos et löydä varaosia, ota yhteyttä Philipsin maakohtaiseen kuluttajapalvelukeskukseen.



Philips ja Philipsin kilpimerkki ovat Koninklijke Philips N.V:n rekisteröityjä tavaramerkkejä, joihin on käyttöluva.

Versuni Holding B.V. on valmistanut tämän tuotteen, on vastuussa sen myynnistä ja on sen takuunantaja.

2023 © Versuni Holding B.V.

HU2510\_user manual\_v1.0 (08/10/2023)

