

**PHILIPS**

HU2510



# Manuali i përdorimit

# Përmbajtja

<b>1</b>	<b>E rëndësishme</b> .....	<b>1</b>
	Siguria .....	1
	Fushat elektromagnetike (EMF) .....	3
	Riciklimi .....	3
<b>2</b>	<b>Lagështuesi juaj</b> .....	<b>4</b>
	Përmbledhje e produktit .....	5
<b>3</b>	<b>Hapat e parë në fillim</b> .....	<b>6</b>
	Përgatitja për lagështim .....	6
<b>4</b>	<b>Përdorimi i lagështuesit</b> .....	<b>6</b>
	Ndezja dhe fikja e lagështuesit .....	6
	Niveli i ujit .....	7
	Rimbushja e ujit .....	7
<b>5</b>	<b>Pastrimi dhe mirëmbajtja</b> .....	<b>8</b>
	Pastrimi i trupit të lagështuesit .....	8
	Pastrimi i depozitës së ujit .....	8
	Pastrimi i filtrit të lagështimit .....	8
<b>6</b>	<b>Ndërrimi i filtrit të lagështimit</b> .....	<b>9</b>
<b>7</b>	<b>Zgjdhja e problemeve</b> .....	<b>10</b>
<b>8</b>	<b>Garancia dhe mbështetja</b> .....	<b>12</b>
	Porositja e pjesëve ose aksesorëve .....	12

# 1 E rëndësishme

---

## Siguria

Lexoni me kujdes këtë manual përdorimi përpara se ta vini në punë pajisjen dhe ruajeni për referencë në të ardhmen.

### Rrezik

- Mos spërkatni përreth pajisjes materiale që marrin flakë, të tilla si insekticidet apo parfumet.
- Mos e pastroni pajisjen me ujë, me ndonjë lëng apo detergjent tjetër (që merr flakë), në mënyrë që të shmangni goditjen elektrike dhe/ose ndonjë rrezik për zjarr.
- Uji në depozitën e ujit nuk është i përshtatshëm për t'u pirë. Mos e pini këtë ujë dhe as mos e përdorni për të ushqyer kafshët apo për të ujitur lulet. Kur zbrazni depozitën e ujit, derdheni ujin në kanalizimin e ujërave të përdorur.

### Paralajmërim

- Bëni kujdes pasi nivelet e lagështisë mund të nxisin rritjet e organizmave biologjike në ambient.
- Mos lejoni që zona rreth lagështuesit të mbajë lagështirë apo të laget. Nëse merr lagështirë, uleni fuqinë e lagështuesit. Nëse fuqia e lagështuesit nuk mund të ulet, përdoreni me ndërprerje. Mos lejoni që materialet thithëse, si p.sh. qilimat, perdet, mbulesat e tryezave, të marrin lagështirë.
- Mos lini kurrë ujë në depozitë kur pajisja nuk përdoret.
- Zbrazeni dhe pastrojeni lagështuesin përpara se ta vendosni diku për ruajtje. Pastrojeni lagështuesin përpara përdorimit të radhës.
- Përpara se ta vini në punë pajisjen kontrolloni nëse tensioni i treguar në pajisje përkon me tensionin e rrjetit elektrik lokal.
- Nëse kordoni elektrik është i dëmtuar, ai duhet ndërruar nga "Philips", nga një pikë shërbimi e autorizuar nga "Philips" ose nga persona me kualifikim të ngjashëm, në mënyrë që të shmangni rreziqet.
- Mos e përdorni pajisjen nëse spina, kordoni elektrik ose vetë pajisja është e dëmtuar.

- Kjo pajisje mund të përdoret nga fëmijë të moshës 8 vjeç e lart dhe nga persona me aftësi të kufizuara fizike, ndijuese ose mendore, apo që kanë mungesë përvoje dhe njohurish vetëm nëse ata mbikëqyren ose udhëzohen për përdorimin e sigurt të pajisjeve dhe nëse kuptojnë rreziqet e përfshira. Fëmijët nuk duhet të luajnë me pajisjen. Pastrimi dhe mirëmbajtja nga përdoruesi nuk duhen kryer nga fëmijët pa qenë të mbikëqyrrur.
- Mos fusni kurrë gishtat apo objekte në vrimën e hyrjes dhe të daljes së ajrit, për të parandaluar lëndimin fizik ose problemet në funksionimin e pajisjes.
- Sigurohuni që objektet e huaja të mos bien brenda në pajisje nëpërmjet vrimave të daljes së ajrit.

## **Kujdes**

- Kjo pajisje është parashikuar vetëm për përdorim familjar në kushte pune normale.
- Gjithmonë vendoseni dhe përdoreni pajisjen mbi një sipërfaqe të thatë, të qëndrueshme, të drejtë dhe horizontale.
- Mos bllokoni vrimën e hyrjes dhe të daljes së ajrit.
- Mos vendosni asgjë mbi pajisje dhe as mos u ulni ose mos u mbështetni mbi pajisje.
- Përdorni vetëm filtër origjinal "Philips" të projektuar posaçërisht për këtë pajisje. Mos përdorni asnjë filtër tjetër.
- Mos hidhni ujë nga vrimat e daljes së ajrit që ndodhet mbi pajisje.
- Mbusheni depozitën e ujit vetëm me ujë të ftohtë nga çezma. Mos përdorni ujë burimi ose ujë të nxehtë.
- Mos përdorni asnjë lëng tjetër përveçse ujit në depozitën e ujit. Mos hidhni në ujë aroma apo substanca kimike. Përdorni vetëm ujë (nga çezma, ujë të pastruar, ujë mineral, çdo lloj uji të pijshëm).
- Shmangni përplasjet me pajisjen (në veçanti vrimën e hyrjes dhe të daljes së ajrit) me objekte të forta.
- Mos e përdorni pajisjen pranë pajisjeve me gaz, pajisjeve ngrohëse ose oxhakëve të zjarrit.
- Mos e vendosni pajisjen direkt poshtë një kondicioneri për të parandaluar kondensimin e tubave brenda në pajisje.

- Mos e përdorni pajisjen kur keni përdorur largues insektesh në formë tymi ose mos e përdorni në vende me mbetje vaji, tym djegieje ose me avuj kimikë.
- Mos e përdorni pajisjen në ambiente të lagështa ose në ambiente me temperatura të larta, si për shembull në banjë, tualet ose kuzhinë apo në një dhomë me ndryshime të mëdha temperature.
- Hiqni gjithmonë spinën e pajisjes kur dëshironi që ta lëvizni, të pastroni pajisjen, që ta mbushni me ujë, të ndërroni filtrin apo kur doni të kryeni mirëmbajtje.
- Mos e lani filtrin në lavatriçe ose në larëse enësh, sepse filtri do të deformohet.
- Kur pajisja nuk përdoret për një kohë të gjatë, brenda në filtër mund të rriten bakteret dhe myku. Pastroni depozitën e ujit dhe thani filtrin e lagështimit. Kontrolloni filtrin përpara se të filloni të përdorni përsëri pajisjen. Ndërroni filtrin nëse filtri është shumë pis me njolla të zeza.

---

## Fushat elektromagnetike (EMF)

Pajisja Philips është në përputhje me të gjitha standardet dhe rregulloret në fuqi për ekspozimin ndaj fushave elektromagnetike.

---

## Riciklimi

Ky simbol do të thotë që produkti nuk duhet të hidhet me mbeturinat normale të shtëpisë (2012/19/BE).



Ndiqni rregullat shtetërore për hedhjen e veçuar të produkteve elektrike dhe elektronike. Hedhja e duhur ndihmon në parandalimin e pasojave negative ndaj mjedisit dhe shëndetit të njeriut.

## 2 Lagështuesi juaj

Urime për blerjen dhe mirë se vini te Philips!

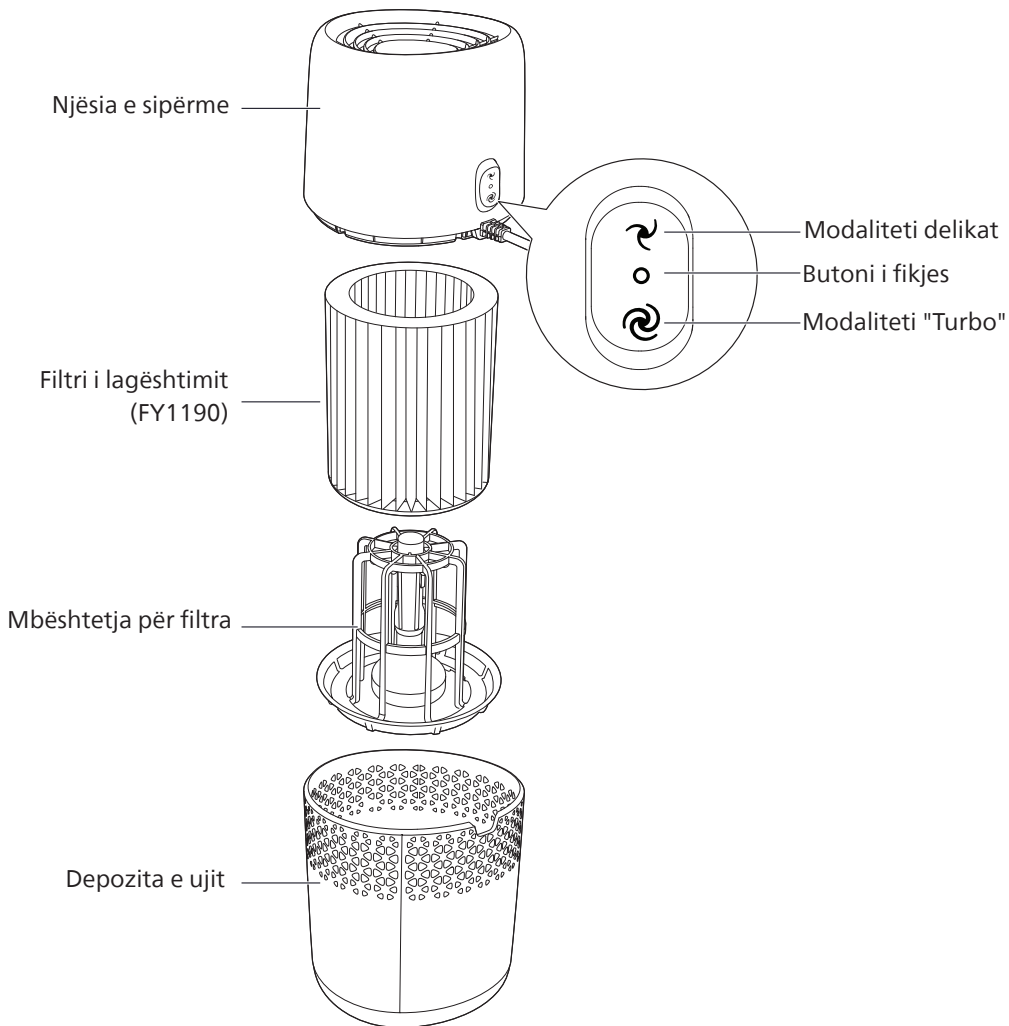
Për të përfituar plotësisht nga mbështetja që ofron "Philips", regjistroni produktin në faqen [www.philips.com/welcome](http://www.philips.com/welcome).

Lagështuesi Philips sjell ajër të freskët dhe të lagësht në shtëpi për shëndetin e familjes suaj.

Ai ofron një sistem të avancuar avullimi me teknologjinë NanoCloud, duke përdorur një filtër të veçantë lagështimi i cili që shton molekula  $H_2O$  në ajrin e thatë dhe krijon ajër të shëndetshëm e të lagësht pa formimin e mjegullës së ujit. Filtri i tij i lagështimit pengon bakteret, kalciumin dhe grimcat e tjera nga uji. Ai nxjerr vetëm ajër të pastër të lagështuar në shtëpinë tuaj. Jo më ajër i thatë në stinën e dimrit apo nga kondicioneri.

Lexojeni me kujdes këtë manual përdorimi përpara se ta instaloni dhe përdorni lagështuesin. Ruajeni për referencë në të ardhmen.

## Përmbledhje e produktit

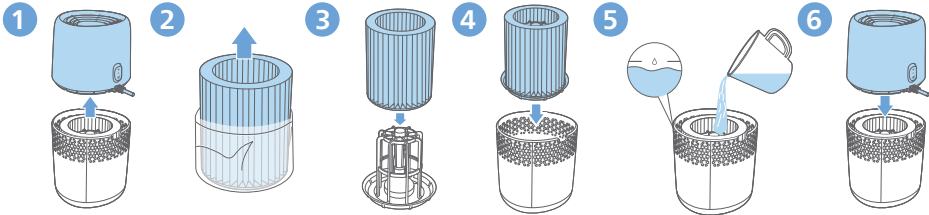


## 3 Hapat e parë në fillim

### Përgatitja për lagështim

#### Shënim:

- Për të arritur rezultatin optimal të lagështimit, njomeni filtrin në ujë për 30 minuta përpara përdorimit.



- 1 Mbajini të dy anët e njesisë së sipërme dhe ngrijini.
- 2 Hiqni materialin e paketimit të filtri të ri të lagështimit.
- 3 Montoni filtrin e ri të lagështimit rreth suportit të filtrit.
- 4 Vendosni filtrin e lagështimit dhe suportin e tij sërish në depozitën e ujit.
- 5 Mbusheni depozitën e ujit me ujë të ftohtë rubineti derisa uji të arrijë nivelin maksimal tregues.
- 6 Vendoseni njësinë e sipërme sërish në depozitën e ujit.

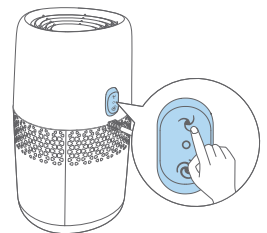
## 4 Përdorimi i lagështuesit

### Ndezja dhe fikja e lagështuesit

- 1 Futeni spinën e lagështuesit në prizë.
- 2 Shtypni ose në lagështues.
  - : Modaliteti "Gentle"
  - : Modaliteti "Turbo"
- 3 Shtypni butonin e ndezjes për të ndezur lagështuesin.

#### Shënim:


- Nëse niveli i ujit në depozitë është duke u ulur, lagështuesi e ndalon lagështimin. Drita treguese është e ndezur.
- Lagështuesi çliron vesë shumë të imët dhe të padukshme, ndaj është normale që nuk e shikoni dot vesën.





---

## Niveli i ujit

Kur nuk ka ujë të mjaftueshëm në depozitë, ndizet treguesi , lagështuesi ndalon së punuari. Lagështuesi do të rifillojë punën kur rimbushni ujë në depozitë.

### Shënim:

- Është normale të gjeni ujë të mbetur në depozitë.

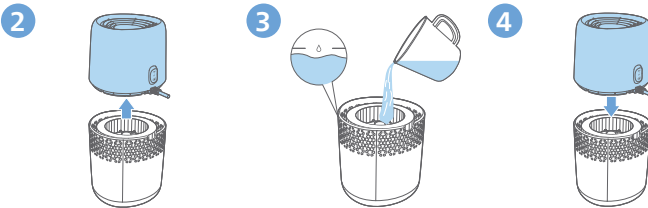
---

## Rimbushja e ujit

### Shënim:

- Kur rimbushni ujë, mos e tejkaloni nivelin maksimal të ujit përndryshe mund të rrjedhë ujë nga hyrjet e ajrit.
- Mos e tundni depozitën e ujit kur e lëvizni, përndryshe mund të rrjedhë ujë nga hyrjet e ajrit.
- Mos mbushni ujë nga daljet e ajrit që ndodhen mbi pajisje.

1 Fikeni lagështuesin dhe hiqeni nga priza.



- 2 Hiqeni njësinë e sipërme duke e mbajtur nga të dy anët.
- 3 Mbusheni depozitën e ujit me ujë të ftohtë rubineti derisa uji të arrijë nivelin tregues maksimal.
- 4 Vendoseni njësinë e sipërme sërish në depozitën e ujit.

## 5 Pastrimi dhe mirëmbajtja

### Shënim:

- Hiqeni gjithmonë nga priza lagështuesin para se ta pastroni.
- Evitoni hedhjen e ujit përmes hyrjeve dhe daljeve të ajrit.
- Mos përdorni kurrë solucione pastruese gërryese, agresive ose që marrin flakë, si për shembull klor apo alkool, për të pastruar pjesët e lagështuesit.

---

### Pastrimi i trupit të lagështuesit

Pastroni rregullisht pjesën e brendshme dhe të jashtme të lagështuesit për të parandaluar grumbullimin e pluhurit.

- 1 Fshijeni pluhurin me një leckë të butë të thatë nga trupi i lagështuesit.
- 2 Pastroni hyrjen dhe daljen e ajrit me një leckë të butë dhe të thatë.

---

### Pastrimi i depozitës së ujit

Pastrojeni depozitën e ujit çdo javë për të ruajtur higjienën.

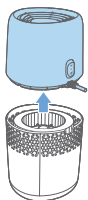
- 1 Hiqni filtrin e lagështimit dhe suportin e filtrit.
- 2 Shtoni ca lëng të butë larjeje me ujë në depozitën e ujit.
- 3 Pastroni brenda depozitës së ujit me një leckë të butë dhe të pastër.
- 4 Zbrazeni depozitën e ujit në një lavaman.
- 5 Vendosni filtrin e lagështimit dhe suportin e tij sërish në depozitën e ujit.

---

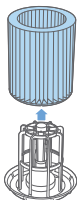
### Pastrimi i filtrit të lagështimit

Pastrojeni filtrin e lagështimit çdo javë për të ruajtur higjienën.

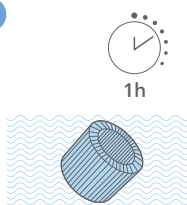
1



2



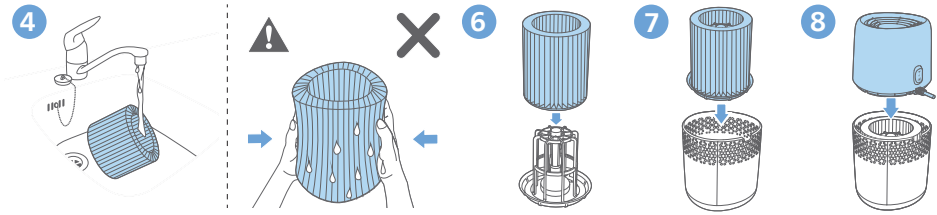
3



- 1 Nxirreni filtrin e lagështimit dhe suportin e filtrit nga depozita e ujit.
- 2 Hiqeni filtrin e lagështimit nga suporti i filtrit.
- 3 Njomeni filtrin e lagështimit në solucionin e pastrimit (p.sh. solucionin me acid citrik të holluar) për një orë.

### Shënim:

- Përdorni pastrues të lehtë ose acid (24g acid citrik me 4L ujë).



- 4 Shpëlajeni filtrin e lagështimit nën një rubinet me rrjedhje të ngadaltë. Mos e shtrydhni apo përdridhni filtrin kur e pastroni.
- 5 Lëreni ujin e tepërt të kullojë nga filtri i lagështimit.
- 6 Montojeni filtrin e lagështimit rreth suportit të filtrit.
- 7 Vendosni filtrin e lagështimit dhe suportin e tij sërish në depozitën e ujit.
- 8 Vendoseni njësinë e sipërme sërish në depozitën e ujit.

### Shënim:

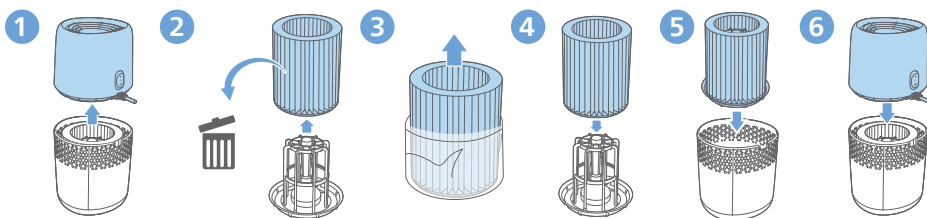
- Mos e shtrydhni apo përdridhni filtrin. Kjo mund ta dëmtojë filtrin dhe të ndikojë në rendimentin e lagështimit.
- Mos e thani filtrin nën dritën e drejtpërdrejtë të diellit, përveç nëse montohet sërish në suportin e filtrit.

## 6 Ndërrimi i filtrit të lagështimit

### Shënim:

- Përdorni vetëm filtër lagështimi origjinal Philips FY1190.
- Hiqeni gjithnjë nga priza lagështuesin përpara se të ndërroni filtrin e lagështimit.
- Regjistroni produktin te [www.philips.com](http://www.philips.com) për informacion të mëtejshëm se si ta ndërroni filtrin.
- Mos e thani filtrin nën dritën e drejtpërdrejtë të diellit, përveç nëse montohet sërish në suportin e filtrit.

Ndërrojeni filtrin e lagështimit çdo 6 muaj për rendiment optimal. Nëse filtri është në gjendje të mirë, mund ta përdorni për periudhë më të gjatë. Sigurohuni ta ndërroni filtrin e lagështimit të paktën një herë në vit.



- 1 Nxirreni filtrin e lagështimit dhe suportin e filtrit nga depozita e ujit.
- 2 Hiqeni filtrin e lagështimit nga suportin e filtrit. Hidhjeni filtrin e përdorur.
- 3 Hiqeni materialin e paketimit nga filtri i ri i lagështimit.
- 4 Montoni filtrin e ri të lagështimit rreth suportit të filtrit.
- 5 Futeni filtrin dhe suportin e filtrit sërish në depozitën e ujit.
- 6 Vendoseni njësinë e sipërme sërish në depozitën e ujit.

## 7 Zgjidhja e problemeve

Ky kapitull përmbledh problemet më të shpeshta që mund të hasni me pajisjen. Nëse nuk keni mundësi ta zgjidhni problemin me informacionin e mëposhtëm, kontaktoni me qendrën e kujdesit për klientin në vendin tuaj.

Problemi	Zgjidhja e mundshme
Lagështuesi nuk punon.	<ul style="list-style-type: none"> <li>• Sigurohuni që lagështuesi të ketë ushqim elektrik.</li> <li>• Sigurohuni që depozita e ujit të jetë e mbushur me ujë dhe që njësia e sipërme të jetë vendosur siç duhet në depozitën e ujit.</li> </ul>
Nuk ka lagështim të ajrit.	<ul style="list-style-type: none"> <li>• Sigurohuni që depozita e ujit të jetë e mbushur me ujë dhe që njësia e sipërme të jetë vendosur siç duhet në depozitën e ujit.</li> </ul>
Ka rrjedhje nga depozita e ujit.	<ul style="list-style-type: none"> <li>• Sigurohuni që lagështuesi të mos tejmbushet me ujë.</li> <li>• Sigurohuni që lagështuesi të montohet/lidhet mirë çdo herë pasi e pastroni ose pasi hiqni njësinë e sipërme dhe/ose depozitën e ujit për rimbushje.</li> <li>• Sigurohuni që depozita e ujit të jetë vendosur mirë. Nëse problemi vijon, kontaktoni me qendrën e shërbimit të klientit për shtetin tuaj.</li> </ul>

<b>Problemi</b>	<b>Zgjidhja e mundshme</b>
Nuk e shikoj ndryshimin e nivelit të lagështisë përmes higrometrit.	<ul style="list-style-type: none"> <li>• Sigurohuni që ta montoni filtrin e lagështimit rreth suportit të filtrit.</li> <li>• Filtri i lagështimit është i papastër. Shpëllajeni dhe/ose zhgëlqerëzoheni filtrin e lagështimit (shih kapitullin "Pastrimi i filtrit të lagështimit").</li> <li>• Ambienti juaj mund të ketë shumë ventilim. Mbyllni dyert dhe dritaret.</li> <li>• Përmasat e ambientit tuaj janë shumë të mëdha.</li> </ul>
Ka disa depozitime të bardha në filtrin e lagështimit.	<ul style="list-style-type: none"> <li>• Depozitimet e bardha quhen çmërs dhe përbëhen nga prania e mineraleve në ujë. Çmërsi në fitilin e lagështimit ndikon në rendimentin e lagështimit, por nuk jua dëmton shëndetin. Ndiqni udhëzimet e pastrimit në manualin e përdorimit.</li> </ul>
Filtri çngjyroset pas njëfarë kohe.	<ul style="list-style-type: none"> <li>• Depozitimi është efekt natyror i materialit të filtrit dhe nuk ka impakt në rendimentin e lagështimit. Pastrojeni shpesh filtrin e lagështimit për të hequr çmërsin dhe ndërrojeni filtrin çdo 6 muaj.</li> </ul>
Ka një erë të pakëndshme që del nga lagështuesi.	<ul style="list-style-type: none"> <li>• Sigurohuni që depozita e ujit të mbushet me ujë.</li> <li>• Pastrojeni filtrin e lagështimit (shih kapitullin "Pastrimi i filtrit të lagështimit").</li> </ul>
Nuk del ajër nga dalja e ajrit.	<ul style="list-style-type: none"> <li>• Futeni spinën e lagështuesit në prizë dhe ndizeni.</li> </ul>
Nuk shikoj vesë të dukshme që të dalë nga lagështuesi. A po funksionon?	<ul style="list-style-type: none"> <li>• Kur vesa është shumë e imët, është e padukshme. Kjo pajisja ka një teknologji lagështimi NanoCloud, e cila krijon ajër të shëndetshëm të lagësht nga zona e daljes pa formuar vesë uji. Prandaj dhe nuk mund ta shikoni vesën.</li> </ul>
Nëse lagështuesi nuk përdoret për kohë të gjatë, si ta ruaj dhe ta ripërdor?	<ul style="list-style-type: none"> <li>• Kur pajisja nuk përdoret për një kohë të gjatë, brenda në filtra mund të rriten baktere dhe myk. ndiqni hapat e mëposhtëm për ruajtjen dhe ripërdorimin.</li> <li>• Pastrojeni mirë depozitën e ujit dhe thani filtrin e lagështimit përpara ruajtjes.</li> <li>• Kontrolloni filtrat përpara se të filloni të përdorni përsëri lagështuesin. Nëse filtri është shumë i ndotur me njolla të errëta, ndërrojeni (shih kapitullin "Ndërrimi i filtrit të lagështimit" në manualin e përdorimit)</li> </ul>

## 8 Garancia dhe mbështetja

Versuni ofron një garanci dyvjeçare pas blerjes për këtë produkt. Kjo garanci nuk vlen nëse defekti ndodh për shkak përdorimi të gabuar apo mosmirëmbajtjeje. Garancia jonë nuk prek të drejtat tuaja sipas ligjit si konsumator. Për më shumë informacion ose për të përdorur garancinë, ju lutemi të vizitoni faqen tonë të internetit **[www.philips.com/support](http://www.philips.com/support)**.

---

### Porositja e pjesëve ose aksesorëve

Nëse ju duhet të ndërroni një pjesë ose nëse dëshironi të blini një pjesë shtesë, shkoni te shitësi i "Philips" ose vizitoni faqen e internetit **[www.philips.com/support](http://www.philips.com/support)**.

Nëse keni probleme me blerjen e pjesëve kontaktoni me Qendrën e Kujdesit për Klientin të "Philips" në vendin tuaj.



Philips dhe emblema në formë mburoje e Philips janë marka të regjistruara tregtare të Koninklijke Philips N.V. dhe përdoren nën licencë.

Ky produkt është prodhuar dhe shitet me përgjegjësinë e Versuni Holding B.V., dhe Versuni Holding B.V. është garantuesi në lidhje me këtë produkt.

2023 © Versuni Holding B.V.

HU2510\_user manual\_v1.0 (08/10/2023)

