

PHILIPS

HU2510



Kasutusjuhend

Sisu

1	Tähtis	1
	Ohutus	1
	Elektromagnetväljad (EMV)	3
	Ümbertöötlus	3
2	Teie niisutaja	3
	Toote ülevaade	4
3	Alustamine	5
	Valmistumine niisutamiseks	5
4	Niisutaja kasutamine	5
	Niisutaja sisse-välja lülitamine	5
	Veetase	6
	Veega täitmine	6
5	Puhastamine ja hooldus	6
	Niisutaja korpuse puhastamine	6
	Veepaagi puhastamine	7
	Niisutusfiltri puhastamine	7
6	Niisutusfiltri asendamine	8
7	Veaotsing	9
8.	Garantii ja tugi	10
	Varuosade või tarvikute tellimine	10

1 Tähtis

Ohutus

Enne seadme kasutamist lugege seda kasutusjuhendit hoolikalt ja hoidke see edaspidiseks alles.

Oht!

- Ärge pihustage seadme läheduses tuleohtlikke materjale nagu putukamürki või lõhnaõli.
- Elektrilöögi ja/või tuleohtu ärahoidmiseks ärge puhastage seadet vee või muu vedeliku ega (kergestisüttiva) pesuainega.
- Veepaagis olev vesi ei sobi joomiseks. Ärge jooge seda vett ise ega andke loomadele, samuti ärge kasutage seda taimede kastmiseks. Valage veepaak tühjaks äravoolu.

Hoiatus!

- Pidage meeles, et kõrge niiskustase võib soodustada bioloogiliste organismide kasvu keskkonnas.
- Ärge laske õhuniisutaja ümbrusel niiskeks või märjaks saada. Niiskuse korral keerake õhuniisutaja võimsust vähemaks. Kui õhuniisutaja võimsust ei saa vähemaks keerata, kasutage õhuniisutajat vahelduvalt. Ärge laske imavatel materjalidel, nagu vaibad, aknakatted, kardinad või laudlinad, märjaks saada.
- Ärge kunagi jätke vett paaki, kui seade ei ole kasutusel.
- Enne õhuniisutaja hoiustamist tühjendage ja puhastage seda. Puhastage õhuniisutajat enne järgmist kasutamist.
- Enne seadme ühendamist vooluvõrku kontrollige, kas seadmele märgitud toitepinge vastab kohaliku elektrivõrgu pingele.
- Kui toitejuhe on rikutud, laske ohtlike olukordade vältimiseks toitejuhe vahetada Philipsi hoolduskeskuses, Philipsi volitatud hoolduskeskuses või kvalifitseeritud isikul.
- Ärge kasutage seadet, kui selle pistik, toitekaabel või seade on kahjustatud.
- Seda seadet võivad kasutada lapsed alates 8. eluaastast ning füüsiliste puuete ja vaimuhäiretega isikud või isikud, kellel puuduvad kogemused ja teadmised, kui neid valvatakse või neile on antud juhendid seadme ohutu kasutamise kohta ja

nad mõistavad sellega seotud ohte. Lapsed ei tohi seadmega mängida. Lapsed ei tohi seadet ilma järelevalveta puhastada ega hooldada.

- Ärge sisestage oma sõrmi ega esemeid õhu sissevoolu või väljavoolu avadesse, vältimaks füüsilisi vigastusi või seadme talitlushäireid.
- Veenduge, et võõrkehade ei kukuks õhu väljavoolu ava kaudu seadmesse.

Ettevaatust!

- Seade on mõeldud kasutamiseks normaalsetes tingimustes ja ainult koduses majapidamises.
- Asetage ja kasutage seadet alati kuival, kindlal, tasasel ja horisontaalsel pinnal.
- Ärge blokeerige õhu sisse- ega väljalaskeava.
- Ärge asetage midagi kodumasina peale ja ärge istuge ega seiske sellel.
- Kasutage ainult selle seadme jaoks mõeldud Pihilipsi originaalfiltrit. Ärge kasutage muid filtreid.
- Ärge täitke veega õhu väljavoolu avadest ega seadme pealt.
- Täitke veepaak ainult külma kraaniveega. Ärge kasutage põhjavett ega kuuma vett.
- Ärge lisage veepaaki muid aineid peale vee. Ärge lisage vette lõhnaainet ega keemilisi aineid. Kasutage ainult vett (kraanivesi, puhastatud, mineraal, mis tahes joogivesi).
- Ärge taguge raskete esemetega vastu seadet (eriti vastu õhu sissevoolu või väljavoolu ava).
- Ärge kasutage seadet gaasiseadmete, küttekehade või kaminat läheduses.
- Ärge asetage seadet otse kliimaseadme alla, vältimaks kondensatsiooni tilkumist seadmele.
- Ärge kasutage seadet pärast siseruumis suitsueraldava putukatõrjevahendi kasutamist või kohtades, kus on õlijääke, põletatud viirukit või keemiliste ainete aurusid.
- Ärge kasutage seadet märgades tingimustes või kõrge ümbritseva temperatuuriga keskkondades nagu vannitoas, tualetis või köögis, või suurte temperatuurimuutustega ruumis.

- Ühendage seade alati seinakontaktist lahti, kui soovite seadet liigutada, puhastada, veepaaki täita, vahetada filtrit või hooldustöid teostada.
- Ärge peske filtrit nõudepesumasinas või pesumasinas – see deformeerub.
- Kui seadet pikka aega ei kasutata, võivad filtritele tekkida bakterid ja hallitus. Puhastage veepaaki ja kuivatage niisutusfilter. Kontrollige filtrit enne seadme uuesti kasutamist. Kui filter on tumedate laikudega väga määrdunud, vahetage see välja.

Elektromagnetväljad (EMV)

See seade vastab elektromagnetväljadega kokkupuute suhtes kohaldatavatele standarditele ja eeskirjadele.

Ümbertöötlus

See sümbol tähendab, et seda toodet ei tohi visata tavaliste olmejäätmete hulka (2012/19/EL).



Järgige elektriliste ja elektrooniliste toodete lahuskogumise kohalikke eeskirju. Õigel viisil kasutusest kõrvaldamine aitab ära hoida võimalikke kahjulikke tagajärgi keskkonnale ja inimese tervisele.

2 Teie niisutaja

Õnnitleme ostu puhul ja tervitame Philipsi poolt!

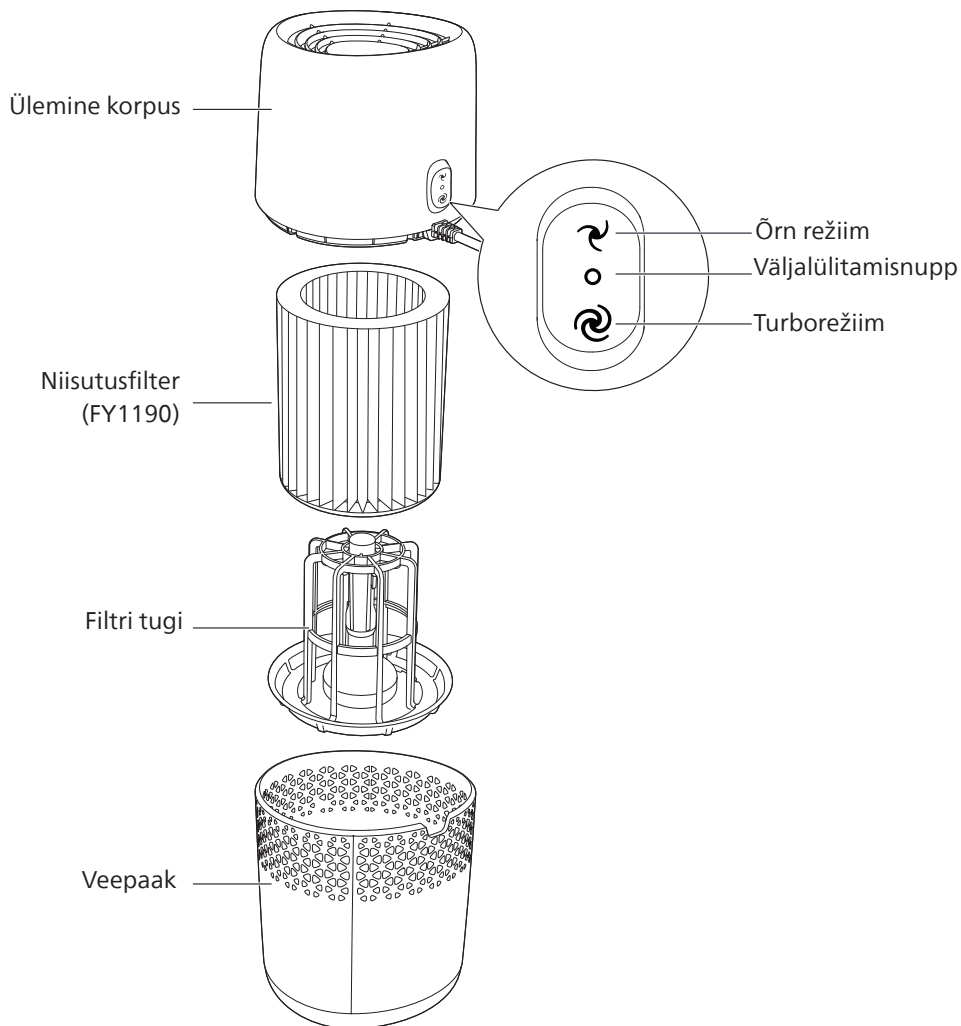
Philipsi pakutava tugiteenuse maksimaalseks kasutamiseks registreerige oma toode veebisaidil www.philips.com/welcome.

Philipsi niisutaja toob teie pere tervist silmas pidades teie koju värske niisutatud õhu.

See pakub täiustatud aurustumissüsteemi ja NanoCloudi tehnoloogiat, kasutades spetsiaalset niisutusfiltrit, mis lisab kuivale õhule H₂O molekule ja toodab veeudu tekkimiseta tervislikku, niisket õhku. Selle niisutusfilter püüab veest kinni bakterid, kaltsiumi ja muus osad. See toob teie koju vaid puhta niisutatud õhu. Ei mingit talvehooajal või kliimaseadmest tekkivat kuiva õhku enam.

Enne niisutaja kokkupanemist ja kasutamist lugege hoolikalt kasutusjuhendit. Hoidke see edaspidiseks alles.

Toote ülevaade

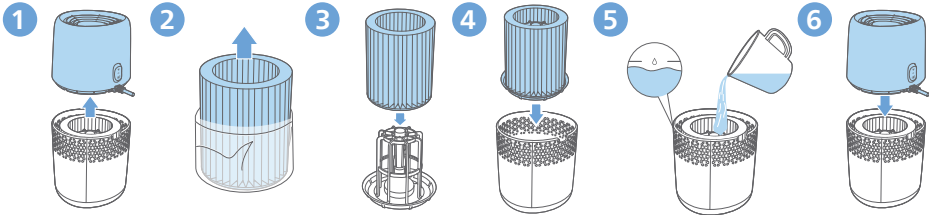


3 Alustamine

Valmistumine niisutamiseks

Märkus.






- Optimaalse niisutustulemuse saamiseks leotage filtrit enne kasutamist 30 minutit vees.




- 1 Hoidke ülemise korpuse mõlemast küljest ja tõstke see üles.
- 2 Eemaldage uue niisutusfiltri küljest kõik pakkematerjalid.
- 3 Asetage uus niisutusfilter filtri toe ümber.
- 4 Asetage niisutusfilter ja filtri tugi veepaagile tagasi.
- 5 Täitke veepaak külma kraaniveega, kuni vesi jõuab maksimaalse veetaseme näidikuni.
- 6 Asetage ülemine korpus veepaagi peale tagasi.

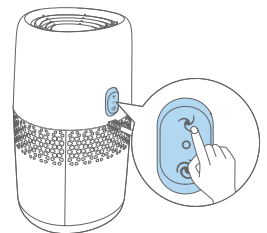
4 Niisutaja kasutamine

Niisutaja sisse-väljalülitamine

- 1 Sisestage niisutaja pistik pistikupessa.
- 2 Vajutage  või  lülitage õhuniisutaja sisse.
 -  : Õrn režiim
 -  : Turborežiim
- 3 Vajutage niisutaja väljalülitamiseks toitenappu .

Märkus.

- Kui veetase paagis on väga madal, lõpetab niisutaja niisutamise. Märgutuli  on sees.
- Õhuniisutaja eraldab väga peent nähtamatut udu, nii et on normaalne, et te seda udu ei näe.



Veetase

Kui veepaagis ei ole piisavalt vett, on  näidik sees, õhuniisutaja peatab töötamise. Õhuniisutaja jätkab tööd, kui valate veepaaki vett juurde.

Märkus.

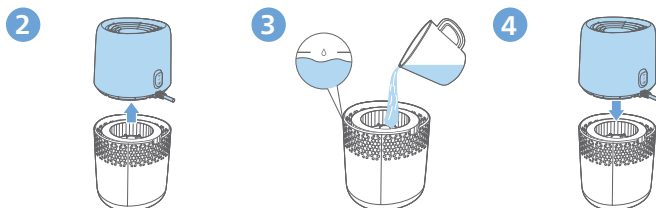
- Paaki jäänud vesi on normaalne.

Veega täitmine

Märkus.

- Ärge ületage veega täitmisel maksimaalset veetaset. Vesi võib õhu sisselaskeavadest lekkima hakata.
- Ärge raputage veepaaki – vesi võib õhu sisselaskeavadest lekkida.
- Ärge täitke veega õhu väljavoolu avadest ega niisutaja pealt.

1 Lülitage niisutaja välja ja eemaldage toitejuhe seinakontaktist.



2 Eemaldage ülemine korpus, hoides selle mõlemast küljest.

3 Täitke veepaak külma kraaniveega, kuni vesi saavutab maksimaalse veetaseme.

4 Asetage ülemine korpus veepaagi peale tagasi.

5 Puhastamine ja hooldus

Märkus.

- Eemaldage niisutaja alati enne puhastamist vooluvõrgust.
- Vältige vee valamist läbi õhu sissevooluavade ja väljalaskeavade.
- Ärge kasutage kunagi niisutaja osade puhastamiseks abrasiivseid, karme või tuleohtlikke puhastusvahendeid nagu valgendi või alkohol.

Niisutaja korpuse puhastamine

Puhastage niisutajat korrapäraselt nii seest kui ka väljast, et vältida tolmu kogunemist.

1 Pühkige tolmu kuiva pehme lapiga niisutaja korpusest ära.

2 Puhastage õhu sisse- ja väljavooluavasid kuiva pehme lapiga.

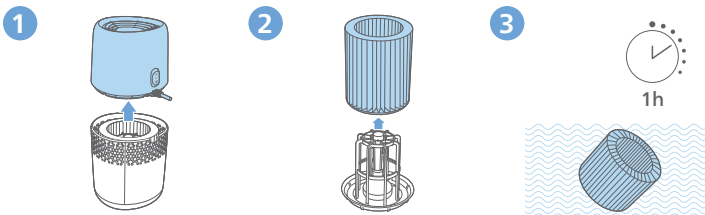
Veepaagi puhastamine

Puhastage veepaagi hügieenilisena hoidmiseks seda igal nädalal.

- 1 Eemaldage niisutusfilter ja filtri tugi.
- 2 Lisage veepaagis olevale veele pehmet nõudepesuvahendit.
- 3 Puhastage veepaagi sisemust pehme puhta lapiga.
- 4 Tühjendage veepaak kraanikaussi.
- 5 Asetage niisutusfilter ja filtri tugi veepaagile tagasi.

Niisutusfiltri puhastamine

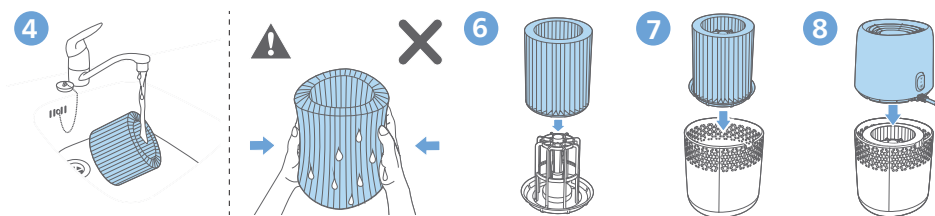
Puhastage niisutuspaagi hügieenilisena hoidmiseks seda igal nädalal.



- 1 Eemaldage veepaagist niisutusfilter ja filtri tugi.
- 2 Eemaldage niisutusfilter filtri toe küljest.
- 3 Leotage niisutusfiltrit tund aega puhastusvahendis (nt lahjendatud sidrunhappe lahuses).

Märkus.

- Kasutage keskmist või happelist puhastusvahendit (24 g sidrunhapet 4 l veega).



- 4 Loputage niisutusfiltrit aeglaselt jooksva kraanivee all. Puhastamise ajal ärge pigistage ega väänake filtrit.
- 5 Laske liigselt veel niisutusfiltrist välja tilkuda.
- 6 Asetage niisutusfilter filtri toe ümber.
- 7 Asetage niisutusfilter ja filtri tugi veepaagile tagasi.
- 8 Asetage ülemine korpus veepaagi peale tagasi.

Märkus.

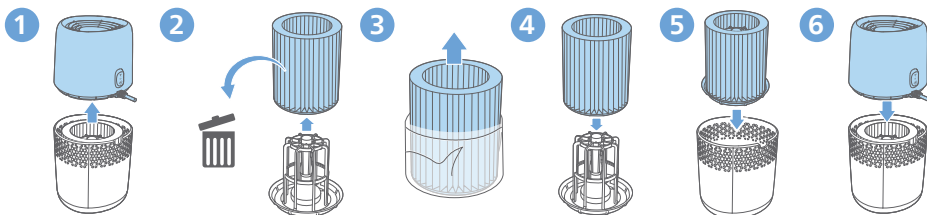
- Ärge pigistage ega väänake filtrit. See võib filtrit kahjustada ja mõjutada niisutamise tõhusust.
- Ärge kuivatage filtrit otsese päikesevalguse käes, kui see ei ole kinnitatud filtri toele.

6 Niisutusfiltri asendamine

Märkus.

- Kasutage ainult Philipsi originaal niisutusfiltrit FY1190.
- Eemaldage niisutaja pistik alati enne niisutusfiltri asendamist vooluvõrgust.
- Filtri vahetamise kohta lisateabe saamiseks registreerige oma toode veebilehel **www.philips.com**.
- Ärge kuivatage filtrit otsese päikesevalguse käes, kui see ei ole kinnitatud filtri toele.

Parimate tulemuste saamiseks vahetage niisutusfiltrit iga 6 kuu tagant. Kui filter on heas seisukorras, võib seda kasutada pikema aja jooksul. Vahetage niisutusfiltrit kindlasti kord aastas.



- 1 Eemaldage veepaagist niisutusfilter ja filtri tugi.
- 2 Eemaldage niisutusfilter filtri toe küljest. Visake kasutatud filter ära.
- 3 Eemaldage uue niisutusfiltri küljest kõik pakkematerjalid.
- 4 Asetage uus niisutusfilter filtri toe ümber.
- 5 Asetage filter ja filtri tugi veepaagi peale tagasi.
- 6 Asetage ülemine korpus veepaagi peale tagasi.

7 Veotsing

See peatükk annab ülevaate üldistest probleemidest, mis võivad selle seadmega seoses tekkida. Kui te ei suuda probleemi alltoodud teabe abil lahendada, võtke ühendust oma riigi klienditeeninduskeskusega.

Probleem	Võimalikud lahendused
Niisutaja ei tööta.	<ul style="list-style-type: none">• Veenduge, et niisutajal on toiteallikas.• Veenduge, et veepaak on vett täis ja et ülemine korpus on nõuetekohaselt veepaagile paigaldatud.
Õhu niisutamist ei toimu.	<ul style="list-style-type: none">• Veenduge, et veepaak on vett täis ja et ülemine korpus on nõuetekohaselt veepaagile paigaldatud.
Veepaak lekib.	<ul style="list-style-type: none">• Veenduge, et niisutaja ei oleks veega ületäidetud.• Veenduge, et niisutaja on korralikult kokku pandud / ühendatud iga kord pärast selle puhastamist või pärast ülemise korpuse ja/või veepaagi täitmiseks eemaldamist.• Veenduge, et veepaak oleks korralikult paigaldatud. Probleemi püsimisel pöörduge oma riigi klienditeeninduskeskusesse.
Ma ei näe hülgromeetri abil niiskustaseme muutust.	<ul style="list-style-type: none">• Veenduge, et kinnitasite niisutusfiltri ümber filtri toe.• Niisutusfilter on määrdunud. Loputage ja/või eemaldage niisutusfiltrilt katlakivi (vt ptk „Niisutusfiltri puhastamine“).• Teie tuba võib olla liiga ventileeritud. Sulgege uksed ja aknad.• Teie ruum on liiga suur.
Niisutusfiltrilt on mõned valged sadestised.	<ul style="list-style-type: none">• Valgeid sadestisi nimetatakse katlakiviks ja see koosneb mineraalidest ning veest. Niisutusfiltril olev katlakivi mõjutab niisutamise tõhusust, kuid ei kahjusta teie tervist. Järgige kasutusjuhendis olevaid puhastusjuhiseid.
Filter muudab mõne aja pärast värvi.	<ul style="list-style-type: none">• Sade on filtri materjali loomulik mõju ning see ei mõjuta niisutamise tõhusust. Puhastage katlakivi eemaldamiseks niisutusfiltrit tihti ja asendage see iga 6 kuu järel.

Probleem	Võimalikud lahendused
Niisutajast tuleb ebameeldivat lõhna.	<ul style="list-style-type: none"> • Veenduge, et veepaak on veega täidetud. • Puhastage niisutusfiltrit (vt ptk „Niisutusfiltrit puhastamine“).
Õhu väljavoolu avast ei tule õhku.	<ul style="list-style-type: none"> • Sisestage niisutaja pistik pistikupessa ja lülitage see sisse.
Ma ei näe niisutajast väljuvat auru. Kas see töötab?	<ul style="list-style-type: none"> • Kui aur on väga peen, on see nähtamatu. Sel niisutajal on NanoCloudi niisustustehnoloogia, mis toodab väljavoolu avast veeauru tekkimiseta tervislikku niisket õhku. Seega ei ole auru näha.
Kuidas niisutajat hoiustada ja taas kasutusele võtta, kui seda pikka aega ei kasutata?	<ul style="list-style-type: none"> • Kui niisutajat pikka aega ei kasutata, võivad filtritele tekkida bakterid ja hallitus. Järgige allolevaid samme hoiustamiseks ja taas kasutusele võtmiseks. • Puhastage veepaak põhjalikult ja kuivatage niisutusfilter enne hoiustamist. • Kontrollige filtreid enne niisutaja uuesti kasutamist. Kui filter on tumedate laikudega väga määrdunud, vahetage see välja (vt kasutusjuhendi ptk „Niisutusfiltrit asendamine“).

8. Garantii ja tugi

Versuni pakub kaheaastast garantiid pärast selle toote ostmist. See garantii ei kehti, kui defekt on tingitud valest kasutusest või halvast hooldusest. Meie garantii ei mõjuta teie seadusjärgseid õigusi tarbijana. Lisateabe saamiseks või garantii aktiveerimiseks külastage meie veebisaiti www.philips.com/support.

Varuosade või tarvikute tellimine

Kui te peate mõnda osa vahetama või soovite lisaosa tellida, pöörduge Philipsi toodete edasimüüja poole või külastage veebilehte www.philips.com/support. Kui teil on raskusi seadmele varuosade muretsemisega, siis võtke ühendust oma riigi Philipsi klienditeeninduskeskusega.



Philips ja Philips Shield Emblem on ettevõtte Koninklijke Philips N.V. registreeritud kaubamärgid ja neid kasutatakse litsentsi alusel.

Selle toote on valmistanud ja selle eest vastutab Versuni Holding B.V. ja Versuni Holding B.V. on selle toote garantii andjaks.

2023 © Versuni Holding B.V.

HU2510_user manual_v1.0 (08/10/2023)

