

Get started



www.philips.com/myvacuum9000s

DE Erste Schritte	SV Kom igång
FR Premiers pas	TR Hazırlanma
IT Inizia	EL Έναρξη
CS Začňte	BG Първи стъпки
DA Kom godt i gang	RU Начало работы
ES Introducción	UK Початок роботи
LV Sākt lietot	KK Жұмысты бастау
HU Az első lépések	ZH-S 入门指南
NL Aan de slag	ZH-T 開始使用
NO Kom i gang	KO 시작하기
PL Pierwsze kroki	MS Mari bermula
PT Começar	TH การใช้งาน
RO Primii pași	AR البدء
FI Aloita käyttö	



www.philips.com

>75% recycled paper
>75% papier recyclé

Vacuum only

DE Staubsauger
FR Fonction aspiration uniquement
IT Solo aspirapolvere
CS Pouze vysavač
DA Kun støvsugning
ES Solo aspiración
LV Tikai putekļsūcēja funkcija
HU Csak porszívó
NL Alleen zuigen
NO Bare støvsuger
PL Tylko odkurzanie
PT Apenas aspirador
RO Numai aspirare
FI Vain imurointi
SV Endast dammsuga
TR Yalnızca vakumlama
EL Σκούπα μόνο
BG Само прахосмукачка
RU Только пылесос
UK Тільки пилосос
KK Тек сору
ZH-S 仅吸尘
ZH-T 仅限吸尘器
KO 진공 전용
MS Vakum sahaja
TH ดูดฝุ่นเท่านั้น
AR مكنسة فقط

Vacuum & Mop

DE Nass- und Trockensauger
FR Fonctions aspiration et lavage
IT Aspirapolvere e mopio
CS Vysavač a mop
DA Støvsugning og moppe
ES Aspiración y mopa
LV Uzsūkšana un mazgāšana
HU Porszívó és felmosó
NL Zuigen en dweilen
NO Støvsuger og mopp
PL Odkurzanie i aktywne mycie
PT Aspirador e esfregona
RO Aspirare și spălare
FI Imurointi ja moppaus
SV Dammsuga och moppa
TR Vakumlama ve Paspaslama
EL Σκούπα και σφουγγαρίστρα
BG Прахосмукачка и mop
RU Пылесос для влажной уборки
UK Пилосос для вологого прибирання
KK Сорү және сүрту
ZH-S 吸尘和拖地
ZH-T 吸尘器 and 拖把
KO 진공 및 물걸레
MS Vakum dan Mop
TH ดูดฝุ่นและถูพื้น
AR مكنسة وممسحة

1. Assembly

DE Montage
FR Assemblage
IT Montaggio
CS Montáž
DA Samling
ES Montaje
LV Salikšana
HU Összeállítás
NL In elkaar zetten
NO Sette sammen
PL Montaż
PT Montagem
RO Asamblare
FI Kokoaminen
SV Montering
TR Montaj
EL Συναρμολόγηση
BG Сглобяване
RU Сборка
UK Збирання
KK Құрастыру
ZH-S 组装
ZH-T 組裝
KO 조립
MS Pemasangan
TH การประกอบ
AR التجميع

2. Usage

DE Gebrauch
FR Utilisation
IT Utilizzo
CS Používání
DA Brug
ES Uso
LV Lietošana
HU Használat
NL Gebruik
NO Bruk
PL Użytkowanie
PT Utilização
RO Curățare
FI Käyttö
SV Användning
TR Kullanım
EL Χρήση
BG Използване
RU Использование
UK Використання
KK Пайдалану
ZH-S 使用
ZH-T 用法
KO 사용법
MS Penggunaan
TH การใช้งาน
AR الاستخدام

3. Cleaning after every use

DE Reinigung nach jedem Gebrauch
FR Nettoyage après chaque utilisation
IT Pulizia dopo ogni utilizzo
CS Čištění po každém použití
DA Rengøring efter hver brug
ES Limpieza después de cada uso
LV Tīršana pēc katras lietošanas reizes
HU Tisztítás minden használat után
NL Reinigen na ieder gebruik
NO Rengjør etter hver gangs bruk
PL Czyszczenie po każdym użyciu
PT Limpeza após cada utilização
RO Curățare după fiecare utilizare
FI Laitteen puhdistus jokaisen käytön jälkeen
SV Rengöring efter varje användning
TR Her kullanımdan sonra temizlik
EL Καθαρισμός μετά από κάθε χρήση
BG Почистване след всяка употреба
RU Очистка после каждого использования
UK Чищення після кожного використання
KK Әр пайдаланғаннан кейін тазалау
ZH-S 每次使用后进行清洁
ZH-T 每次使用后均需清潔
KO 매 사용 후 세척
MS Pembersihan selepas setiap penggunaan
TH ทำความสะอาดหลังการใช้ทุกครั้ง
AR تنظيف بعد كل استخدام

Charging

DE Laden
FR Charge
IT Ricarica
CS Nabíjení
DA Opladning
ES Carga
LV Uzlāde
HU Töltés
NL Opladen
NO Lading
PL Ładowanie
PT Carregamento
RO Încărcare
FI Lataaminen
SV Laddning
TR Şarj
EL Φόρτιση
BG Зареждане
RU Зарядка
UK Заряджання
KK Зарядтау
ZH-S 充电
ZH-T 充電
KO 충전
MS Pengecasan
TH การชาร์จ
AR الشحن

After-Clean & Storage station

DE Reinigungs- und Aufbewahrungsstation
FR Base de rangement après nettoyage
IT Postazione post-pulizia e di conservazione
CS Stanice pro následné čištění a skladování
DA Efterrengørings- og opbevaringsholder
ES Estación para después de la limpieza y almacenamiento
LV Uzglabāšanas stacija pēc tīršanas
HU Utótisztító- és tárolóállomás
NL Na-reiniging en opslagstation
NO Etterrengjørings- og oppbevaringsholder
PL Stacja do umieszczenia po czyszczeniu i do przechowywania
PT Após limpar e estação de armazenamento
RO După curățare și stație de depozitare
FI After-clean- ja säilytysasema
SV Efterrengöring och förvaringsstation
TR Temizlik sonrası ve saklama istasyonu
EL Σταθμός αποθήκευσης μετά τον καθαρισμό
BG Станция за съхранение и последващо почистване
RU Станция для хранения и очистки после использования
UK Станція для зберігання та очищення після використання
KK Әр пайдаланғаннан кейін тазалау
ZH-S 清洁后和收座
ZH-T 清潔後與儲存座
KO 세척 후 보관 스테이션에 꽂기
MS Stesen selepas pembersihan & penyimpanan
TH หลังทำความสะอาดและแท่นจัดเก็บ
AR موضع بعد التنظيف والتخزين

PHILIPS

AquaTrio Cordless

Wet & Dry Vacuum
9000 Series

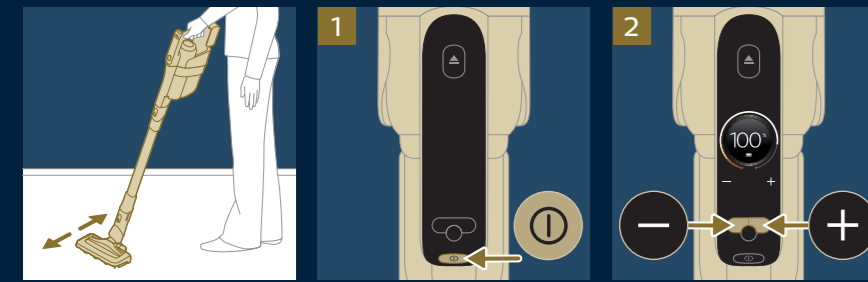
XW9385, XW9383



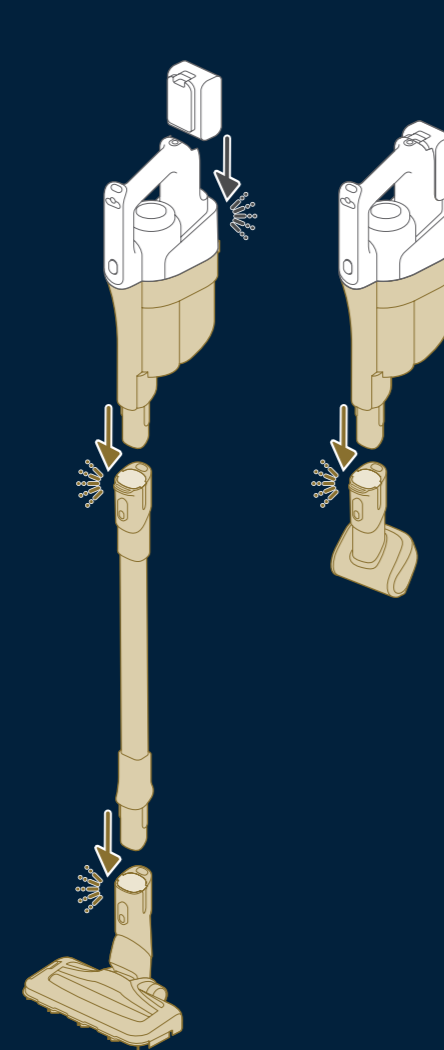
Get started!



2 Usage



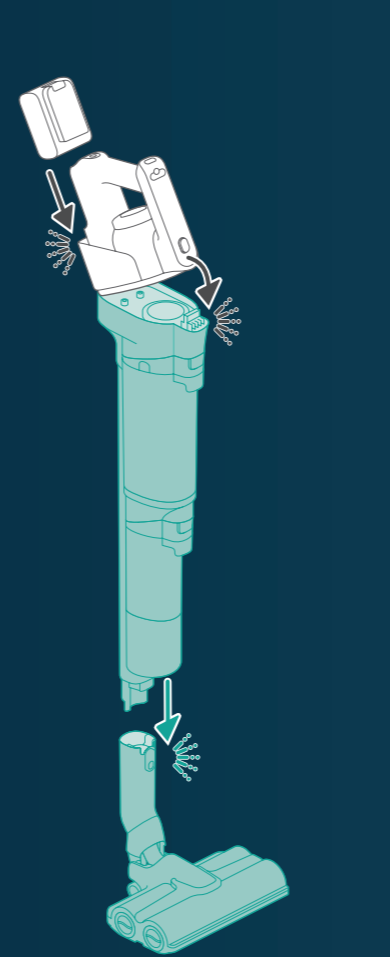
1 Assembly



Vacuum only

Vacuum and Mop

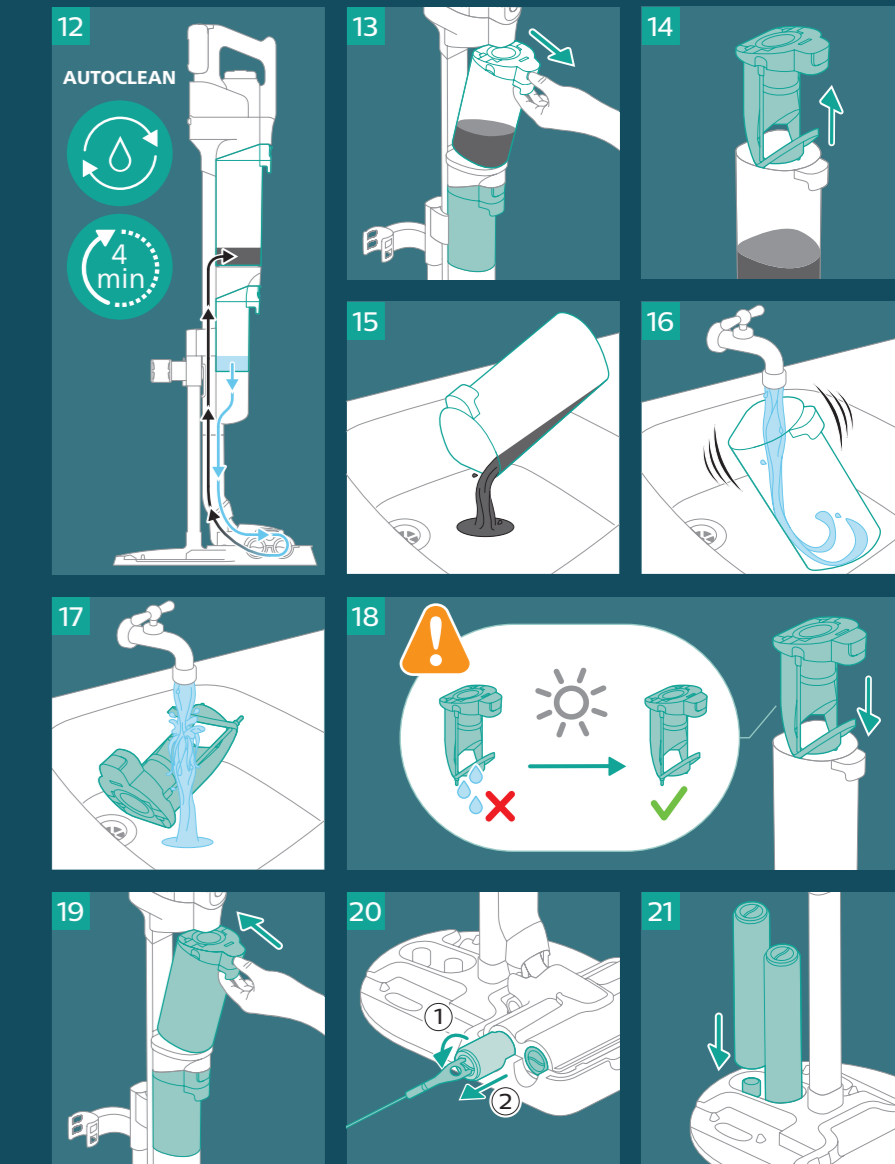
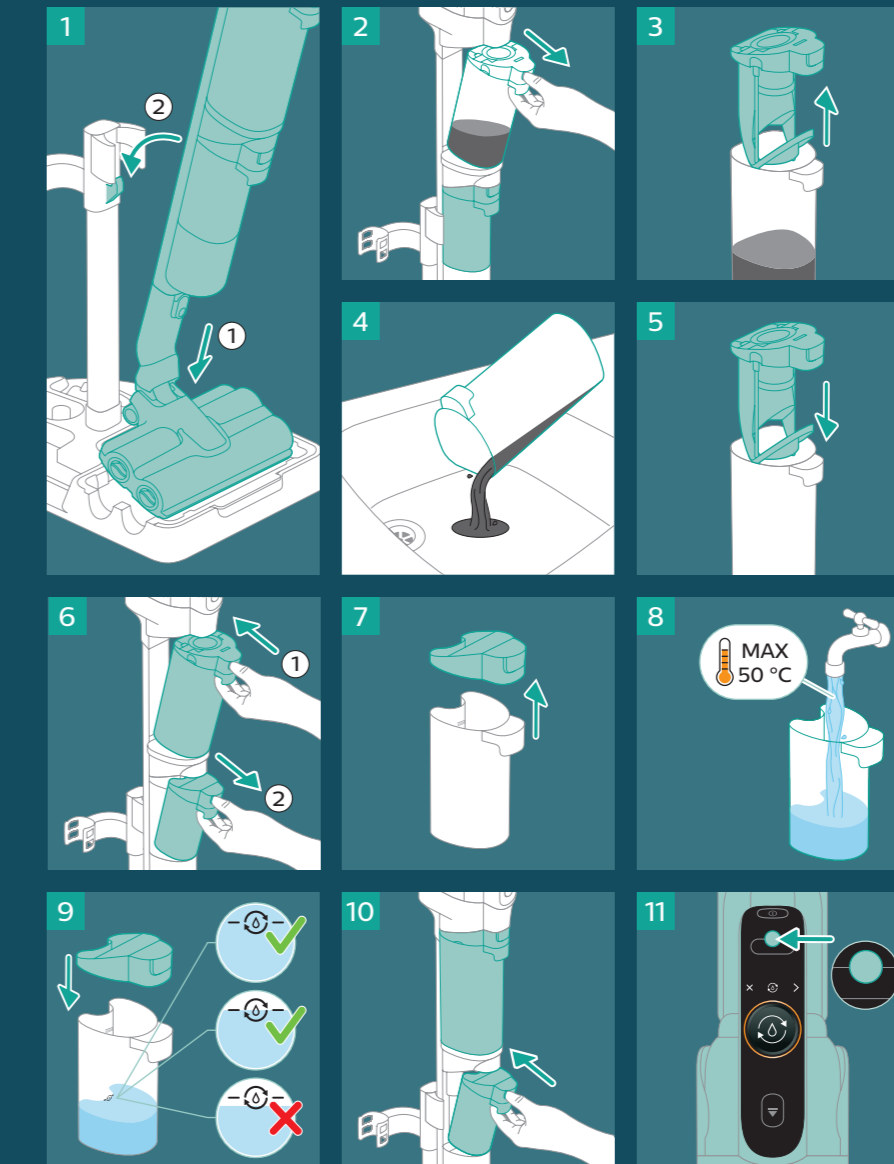
1 Assembly



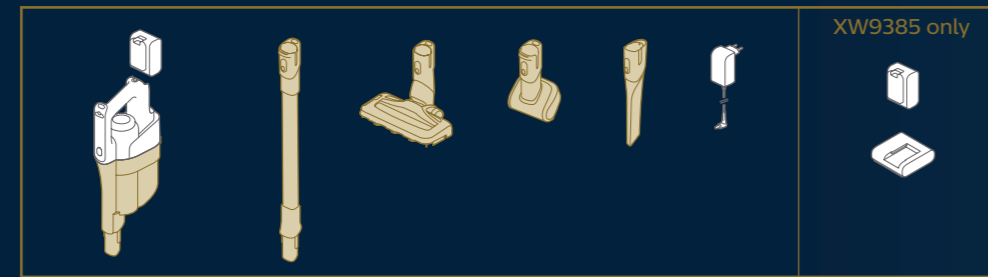
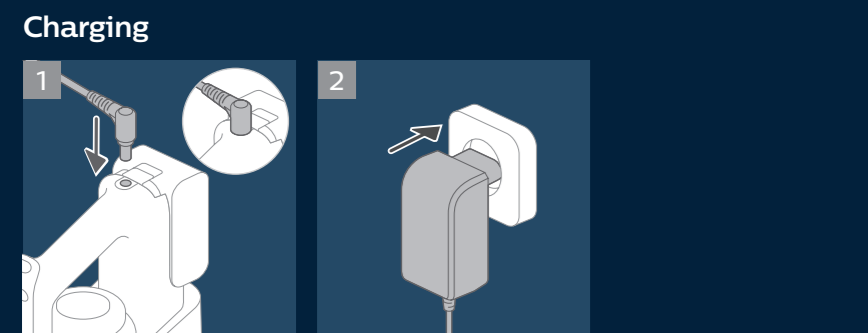
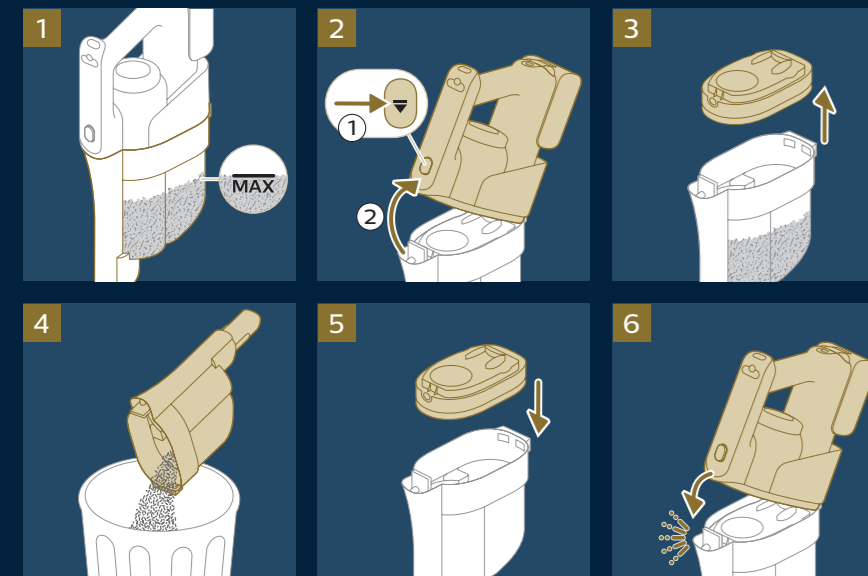
2 Usage



3 Cleaning after every use



3 Cleaning after every use



After-Clean & Storage station

