

PHILIPS

Vezeték nélküli borotva
nedves és száraz használatra

Lady Shaver Series 6000

Lebegő egyszitás kialakítás

10 óra töltés

+4 tartozék



BRL136/00



Gyengéd borotválkozás a sima bőrért

Élje át a teste bármely részén a sima borotválás élményét. A kényelmes és könnyen kezelhető Philips 6000-es sorozatú női borotva alkalmas a kényesebb területekhez, és könnyed simaságot biztosít, miközben ápolja érzékeny bőrét

Bőrbarát borotválkozás

- Lekerekített vágóélvégek a bőrbarát borotválásért
- Bőr-kifeszítő fej kiegészítővel
- Puha sziklású sapka

Könnyed simaság

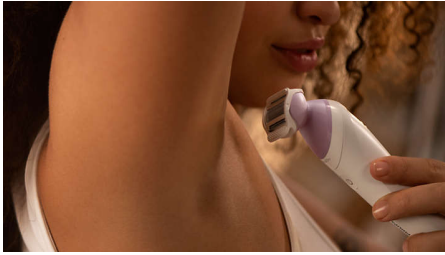
- Sima és gyengéd borotválás
- Lebegő egyszitás kialakítás az egyenletes borotválásért
- Bőrradirozó kesztyű segít megakadályozni a szőrszálak benövését

Egyszerű használat és irányítás

- Nedves és száraz opció: fürdés vagy zuhanyozás közben is használható
- Akár 40 perc vezeték nélküli használat
- Ergonomikus markolat a könnyű irányítás érdekében
- USB-A töltőkábel mellékelve, a hálózati adapter nem tartozék

Fénypontok

Sima és gyengéd borotválás



A 6000-es sorozatú Philips női borotvát úgy tervezték, hogy gyengéd és kíméletes legyen a bőrhöz a különböző testtájakon*. Fogyasztóink 80%-a megerősíti, hogy nincs égő érzés és bőrpír**. Szórtelen bőr elérése anélkül, hogy a bőr komfortérzete csökkenne

Lekerekített vágóélvégek



A borotvaszita előtt és mögött lévő lekerekített vágóélvégeknek köszönhetően a borotva egyenletesen siklik a bőrén. A nők 78%-a egyetért azzal, hogy a lekerekített vágóélvégek megakadályozzák a karcolásokat***

Lebegő egyszítás kialakítás



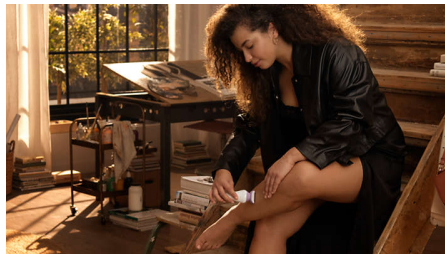
A lebegő szita természetesen siklik a teste vonalain, folyamatosan érintkezik a bőrrel az egyenletes borotválás érdekében

Nedves és száraz használat



A zuhanyzás vagy fürdés közbeni gyengéd és kényelmes használathoz csúszásgátló markolattal rendelkezik, ezáltal optimális eszköz a nedves és száraz használatra.

Vezeték nélküli használat



Az akkumulátorral a 6000-es sorozatú Philips női borotva akár 40 perces vezeték nélküli használatot biztosít

Ergonomikus S alakú markolat



Az ergonomikus S alakú markolat egyszerű és maximális irányítást biztosít, továbbá a természetes és pontos mozgásnak köszönhetően jobban elérheti a teste minden részét

USB-A töltés



A Philipsnél a termékek előállításának minden fázisában a fenntarthatóságot szem előtt tartva járunk el. Célunk, hogy csökkentsük a hulladék mennyiségét és minimalizáljuk a piacra kerülő USB-adapterek számát. Ha szüksége van egy adapterre, kérjük, lépjen kapcsolatba velünk a vevőszolgálaton keresztül: www.philips.com/support.

Bőr-kifeszítő fej



A bőr-kifeszítő fej borotválás közben megfeszíti a bőrt, így még gyengédebb a borotválás

Hámlasztókesztyű

A bőrradírozó kesztyű használata segít megakadályozni a szőrszálak benövését két borotválás között

Puha siklású sapka



Puha siklású sapka borítja a borotvafejen lévő hátszórtelenítő egységet, így extra biztonságot nyújt az egyenetlen területeken, és végigsiklik a bőrön a kényelmes borotválkozás érdekében

Műszaki adatok

Tartozékok

Tisztítókefe
Fésűtartozék
Puha siklású sapka
Bőr-kifeszítő fej
Hámlasztókesztyű

Tápellátás

Töltés: Újratölthető, 10 óra töltési idő
Akkumulátor típusa: NiMH
Használati idő: akár 40 perc

Műszaki adatok

Feszültség: 5 V/7,5 W
Szita anyaga: Nikkel
Borotvaszíták száma: 1
USB-A kábel
Sebességbeállítások: 1

Egyszerű használat

Vezeték nélküli
Markolat: Ergonomikus
Nedves és száraz használatra egyaránt
Újratölthető

Teljesítmény

Borotvafej: Egyszitás borotva
Bőrápoló funkciók: Lekerekített vágóélvégek

