

# PHILIPS

Juuksekoolutaja

3000 Series

Neli lisatarvikut

ioonhooldus

Argaaniaõliga keraamika



BHA313/00



## Erinevad soengud koos ioonhooldusega

Kuivatage ja stiliseerige samaaegselt. Philipsi juuksekoolutaja Air Styler 3000 võimaldab teil luua ilusat ja loomulikku soengut, hoolitsedes samal ajal ka teie juuste eest. Neli tarvikut sobivad nii pikkadele kui ka lühikestele juustele, et saaksite nautida lihtsat stiliseerimist.

### Lihthe kasutada

- Jaheda õhu seadistus õrnaks kuivatamiseks

### Kaunid soengud

- 800 W võimsus tagab salongi viimistlusega soengu
- Kolm muudetavat kuumuse ja kiiruse seadet lihtsamaks reguleerimiseks
- 38 mm ThermoBrush ilusate soengute ja lainete jaoks
- 30 mm sissetömmatavad harjased ilusate lokkide jaoks
- Kitsas õhusuunaja suunatud õhuvoo saamiseks
- Lapik sirgendushari loomulike näivate sirgete juuste saavutamiseks

### Hooldus ja kaitse

- Seade „Care” juuste paremaks kaitsmiseks kuivatamisel ja soengutegemisel
- Argaaniaõliga töödeldud hari
- Rohkem hooldust ioonhooldusega, et teie juuksed oleksid säravad ja siledad

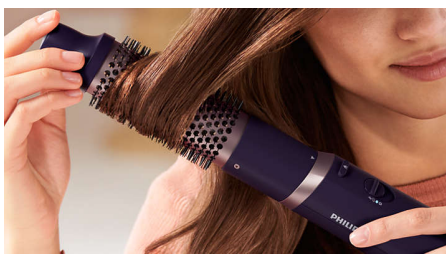
# Esiletõstetud tooted

## 800 W



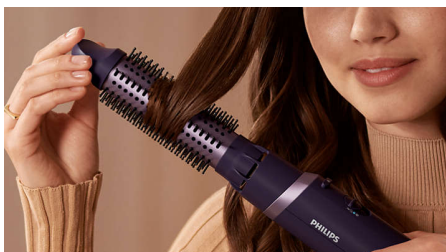
800 W võimsusega juurkoolutaja võimaldab teil oma juukseid nii kuivatada kui ka soengusse sättida. Saavutage iga päev salongi viimistlusega soeng.

## 38 mm ThermoBrush



ThermoBrush on eriti suure läbimõõduga – 38 mm. Lai rull on ideaalne juuste silumiseks ja lainete tegemiseks.

## Sissetõmmatavate harjastega hari



30 mm sissetõmmatavate harjastega hari võimaldab teha ilusaid lokke. Lihtsalt keerake harja otsakut ja libistage harjad välja.

## Kitsast õhusuunaja



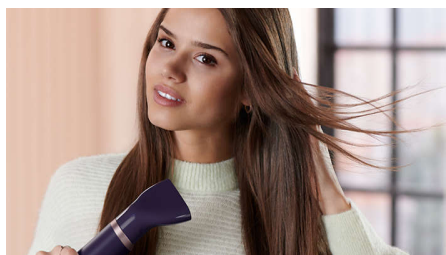
Kasutage kitsast õhusuunajat õhuvoo suunamiseks ning täpseks viimistlemiseks või kohandamiseks.

## Kolm muudetavat seadet



Nautige kolme kuumuse ja kahe kiiruse kombinatsiooni, mis loovad täiusliku lõpptulemuse. Saate valida 3 vastava kuumuse seadistusega madala ja suure kiiruse seadistuse vahel: Cool, Care ja High. Painduvad seadistused tagavad võimsa õhuvoo ja hooliva temperatuuri, et saavutada täpne ja kohandatud soeng.

## Jaheda õhu seadistus



Jaheda õhu seadistus kasutab juuste kuivatamiseks madalat kuumust. See on eriti hea peenikeste, kuivade või kahjustatud juuste korral.

## Lapik sirgendushari

Käepideme küljes oleva uuendusliku lapiku sirgendusharjaga saate kaunid loomulikud sirged juuksed

## Seade „Care“



Seade „Care“ tagab optimaalse kuivatustemperatuuri ja kaitseb juukseid ülekuumenemise eest. Sama võimsa õhuvooaga kuivavad juuksed siiski kiiresti, kuid ühtlase temperatuuriga.

## Argaaniaõliga töödeldud hari



Koolutaja kasutab keraamilisi harju, millele on lisatud argaaniaõli, et muuta soengu tegemine kiireks ja sundimatuks harjamisega, mis tundub sama siidiselt sile kui teie juuste välimus.

## loonhooldus



loonhooldusega saab juukseid antistaatiliselt kuivatada. Laetud negatiivsed ioonid kõrvaldavad juustest staatilise elektri, hooldavad juukseid ja silendavad neid, andes sära ja läiget. Tulemuseks on siledad ja kaunitl läikivad juuksed.



# Spetsifikatsioon

## Lisatarvikud

**Sissetõmmatavate harjastega hari:** Sassis salkudeta lained ja lokid

**Otsak:** Suunatud õhuvoo saamiseks

**Lapik sirgendushari:** Loomulikuna näivate sirgete juuste saavutamiseks

**38 mm ThermoBrush:** Juuste silumiseks või lainete tegemiseks

## Võimsus

**Pinge:** 220–240 V

**Aktiivvõimsus:** 800 W

## Tehnilised andmed

**Juhtme pikkus:** 1,8 m

**Kuumuseseadistuste arv:** 3 kuumusastet 2 kiirusega

## Hooldus

**2-aastane ülemaailmne garantii**

## Kergesti kasutatav

Hoiustamiskonks

Pöörlev juhe

## Hooldustehnoloogiad

looniline tehnoloogia

Hooldav temperatuuriseadistus

