

# PHILIPS

## Cabezales de afeitado

Producto discontinuado

Compra SH91 en su lugar

SH90/50



## Deja tu afeitadora como nueva

Cambia el cabezal cada 2 años para obtener los mejores resultados

En dos años, los cabezales de la afeitadora cortan 9 millones de vellos del rostro. Sustituye los cabezales de afeitado para que vuelvas a disfrutar un rendimiento pleno. Compatible con la afeitadora Serie 9000.

### Fácil de usar

- Vuelve a encender tu afeitadora después de reemplazar los cabezales de afeitado
- Fácil de reemplazar los cabezales
- Reemplaza los cabezales de afeitado en solo dos pasos
- Deja tu afeitadora como nueva

### Compatibilidad

- Cabezales de repuesto para la afeitadora serie 9000

### Afeitado preciso de una sola pasada

- Guía el vello perfectamente para un afeitado al ras con las cuchillas V-Track
- Levanta el vello para brindar un afeitado al ras más cómodo

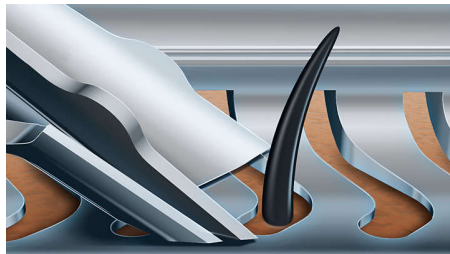
# Destacados

## Compatible con la serie 9000



Los cabezales de repuesto SH90 son compatibles con las afeitadoras serie 9000 (S9xxx), 8000 (S8xxx), Star Wars SW9700 y SW6700.

## Cuchillas de precisión V-Track



Las cuchillas de precisión patentadas V-Track colocan cuidadosamente cada vello en el mejor ángulo de corte, incluso si está pegado a la piel o si tienen distintas longitudes. De este modo, te permite realizar un corte un 30% más al ras en menos pasadas para que tu piel quede en excelentes condiciones.

## Tecnología Super Lift & Cut



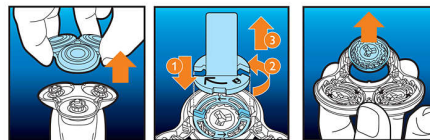
Afeita al ras gracias a la doble cuchilla Super Lift & Cut Action. La primera cuchilla levanta cada vello mientras la segunda lo corta cómodamente bajo el nivel de la piel para brindar resultados realmente suaves.

## Recordatorio de reemplazo



Las afeitadoras más recientes de Philips disponen de un recordatorio de reemplazo integrado en forma de símbolo de la unidad de afeitado. Este símbolo se ilumina e indica el momento en el que hay que cambiar los cabezales de afeitado.

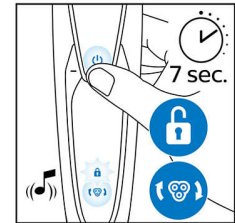
## Reemplazo simple



1. Tira del soporte del cabezal de afeitado.
2. Reemplaza los cabezales de afeitado por unos nuevos.
3. Vuelve a colocar el soporte

del cabezal de afeitado. 4. Para restablecer la afeitadora, mantén presionado el botón de encendido/apagado durante más de 5 segundos.

## Cómo reiniciar la afeitadora



Después de reemplazar los cabezales de afeitado, puedes restablecer el recordatorio de reemplazo si presionas el botón de encendido/apagado durante más de 7 segundos. De lo contrario, el recordatorio de reemplazo se desactivará automáticamente después de 9 afeitados sucesivos.

## Deja tu afeitadora como nueva



Para que vuelva a rendir al 100%, reemplaza los cabezales de afeitado cada 2 años.

# Especificaciones

## **Cabezales de afeitado**

Cabezales de afeitado por paquete: 3

