

# PHILIPS

Karšto oro  
formuotuvos

7000 Series

„Rotating Volumebrush“

Šukuosenos formavimo  
prietaisas

2 priedai



BHA710/00



## Universalus modeliavimas glotniems ir spindintiems plaukams

### „Philips Rotating VolumeBrush“ su 2 priedais

Su „Philips Dynamic Volumebrush“ kurkite skirtingų stilių šukuosenas ir išsaugokite švelnius ir žvilgančius plaukus. Besisukančiu 50 mm natūralių šerių šepetiu plaukai supurenami, o įtraukiamu šepetiu sukuriamos išraiškingos, nesiveliančios bangos.

#### **Išsaugokite stilių, pasirūpinkite savo plaukais**

- 50 mm šepetys, kad plaukai būtų lygesni ir spindėtų
- Nustatymas „Care+“ – geresnė apsauga džiovinant ir modeliuojant

#### **Išskirtinis žvilgesys ir kondicionavimas**

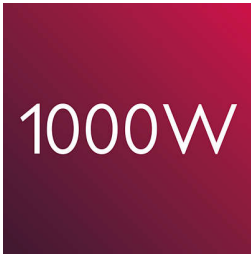
- Joninis kondicionavimas nelaidžia plaukams garbanotis ir padidina žvilgesį
- Dėl turmalino keraminės dangos jūsų plaukai žvilgės dar labiau

#### **Purumas, švelnumas ir nesiveliančios bangos**

- 1 000 W galia – puikūs rezultatai
- 50 mm apvalus šepetys purena plaukus ir suteikia lankstumo
- 30 mm įtraukiamas šepetys – modeliuokite plaukus be suvėlimo
- Šepetčius galima sukti abiem kryptimis

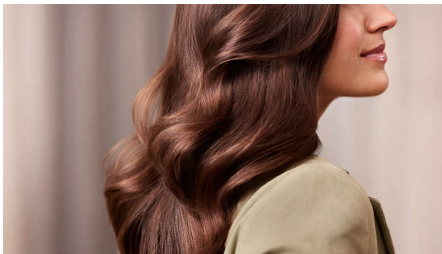
## Ypatybės

### 1 000 W galia



Šis 1 000 W šukuosenos formavimo prietaisas sukuria optimalų oro srautą ir švelnią džiovinimo jėgą, todėl kasdien džiaugsitės puikiais rezultatais.

### Jonizuojanti priežiūra



Dėl joninio kondicionavimo džiovinant plaukus juose nesikaupia statinis elektros krūvis. Neigiamai įkrauti jonai išleidžiami, plaukai nesigarbanoja, o plaukų kutikulos yra ištiesinamos, todėl plaukai labiau žvilga ir spindi. Rezultatas – žvilgantys, tiesūs ir puikiai atrodantys plaukai.

### Turmalino keraminė danga



Šukuosenos formavimo prietaisas padengtas ypatinga turmalino keramika ir formuojant šukuoseną saugo plaukus nuo pažeidimo bei

atgaivina. Ši speciali danga išsiskiria efektyviu šilumos laidumu be karštų vietų ir suteikia žvilgesio kiekvienu judesiu.

### 50 mm apvalus šepetys



50 mm šiluminis šepetys puikiai purena, pagyvina plaukus ir suteikia jiems blizgesio. Naudokite ant beveik sausų plaukų ir išdžiovinkite juos taip pat gerai kaip grožio salone.

### 30 mm įtraukiamas šepetys



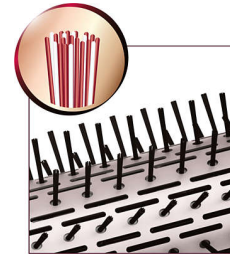
Naudokite 30 mm šepetį išraiškingoms bangoms formuoti išlaikydami plaukus glotnius ir žvilgančius. Dėl įtraukiamų šerių plaukai lengviau modeliuojami ir nesivelia.

### Dvikryptis sukimasis



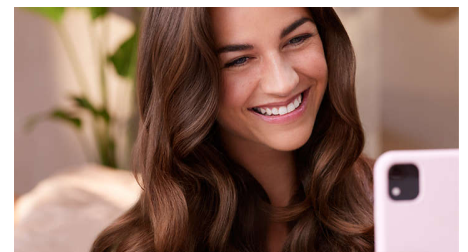
Šepetį galima sukti abiem kryptimis, todėl bus lengva juo naudotis ir kurti įvairias šukuosenas.

### Natūralūs šereliai



Šiluminio šepetio šereliai iš dalies pagaminti iš natūralių šerno šerių. Šie mišrūs šeriai padeda šepetei judėti lengviau, sumažina įsielektrinimą, padidina žvilgesį ir neleidžia plaukams susipainioti.

### Nustatymas „Care+“



„Care+“ nustatymu užtikrinama optimali džiovinimo temperatūra ir plaukai apsaugomi nuo perkaitimo. Plaukai išdžiovinami greičiau naudojant tą patį galingą oro srautą, bet išlaikant pastovią saugią temperatūrą.

# Specifikacijos

## Priedai

Šepetys su įtraukiamais šereliais: 30 mm

Įvairių natūralių šerių šepetys: 50 mm

Šepečio dangtelis: 50 mm apvaliam šepečiui

## Techniniai duomenys

Įtampa: 220–240 V

Spalva / apdaila: Šilko balta su austrių metaliniu atspalviu

Maitinimo laido ilgis: 1,8 m

Galingumas: 1000 W

## Savybės

Pakabinimo kilpa

Sukamasis laidas

Joninis kondicionavimas

Sukimo nustatymas: 2 sukimosi greičio nustatymai

Nustatymai: Kaitinimo nustatymai: 3, Greičio nustatymai: 2

Turmalino keraminė danga

## Techninė priežiūra

2 metų garantija

