

# PHILIPS

## „Air Styler“

### 3000 Series

4 priedai

Jonizuojanti priežiūra

Keramika su argano aliejumi



BHA310/00



## Daug šukuosenų ir jonizuojanti priežiūra

Džiovinkite ir formuokite vienu metu. Su „Philips Air Styler 3000“ galėsite sukurti gražų, natūralų stilių ir tuo pat metu suteikti daugiau žvilgesio naudodami jonizuojančios priežiūros funkciją. 4 priedai yra tinkami tiek ilgiems, tiek trumpiems plaukams, todėl mėgausitės lengvai formuodami plaukus.

### Paprasta naudoti

- Vėsaus oro nustatymas – švelnus džiovinimas

### Puikiai suformuoti plaukai

- 800W stiliaus galia, skirta salono rezultatams
- 30 mm šepetys su įtraukiamais šereliais išraiškingoms bangoms
- Platus tiesinantis šepetys – natūraliai atrodantys plaukai
- Trys patogūs karščio ir greičio nustatymai, kad būtų lengva valdyti
- 38 mm „ThermoBrush“ šepetys glotniam sušukavimui ir bangoms
- Siauras koncentratorius, tiksliam oro srautui užtikrinti

### Priežiūra ir apsauga

- Šepetys su argano aliejumi
- Priežiūros nustatymas – geresnė apsauga džiovinant ir modeliuojant
- Daugiau priežiūros su jonų kondic. blizgantiems, nesigarbanojantiems plaukams

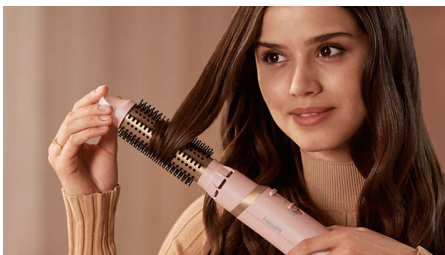
## Ypatybės

### 800 W



„Air Styler“ su 800 W oro srautu skirtas švelniai džiovinti ir formuoti. Pasiekite salono rezultatų kiekvieną dieną.

### Šepetys su argano aliejumi



Plaukų džiovintuvas turi argano aliejumi praturtintas šukas, leidžiančias formuoti plaukus greitai ir be vargo: jos slysta itin lengvai, o plaukai žvilga kaip šilkas.

### Platus tiesinantis šepetys

Naudodamiesi inovatyviu plačiu tiesinančiu, prie rankenos tvirtinamu šepetiu, galėsite džiaugtis gražiais, natūraliai atrodančiais, tiesiais plaukais

### Priežiūros nustatymas



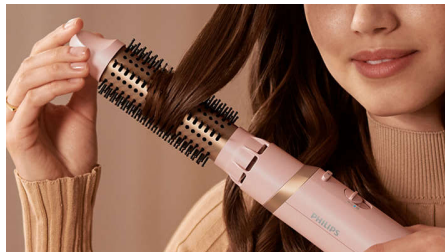
„Care“ nustatymu užtikrinama optimali džiovavimo temperatūra ir plaukai apsaugomi nuo perkaitimo. Plaukai išdžiovinami greičiau naudojant tą patį galingą oro srautą, bet išlaikant pastovią saugią temperatūrą.

### Jonizuojanti priežiūra



Naudojant joninį kondicionavimą galima džiovinti plaukus jų neelektrinant. Neigiami jonai panaikina statinį plaukų krūvį, juos kondicionuoja, nuramina plauko kutikulas, todėl plaukai tampa žvilgantys ir spindi. Galėsite džiaugtis gražiais, žvilgančiais ir nesiveliančiais plaukais.

### Šepetys su įtraukiamais šereliais



30 mm šepetys su įtraukiamais šereliais skirtas lengvai formuoti. Pasukite šepetio galiuką ir ištraukite lauk, kad bangos būtų išraiškingos.

### Trys patogūs nustatymai



Norėdami džiaugtis tobulu rezultatu, paprastai nustatykite norimą galingumą ir temperatūrą. Naudodami tris patogius nustatymus tiksliai sukursite norimą stilių.

### Vėsaus oro nustatymas



Naudojant vėsaus oro nustatymą, plaukai švelniai džiovinami nedidelės šilumos pagalba. Jis ypač tinka ploniems, sausiems ar pažeistiems plaukams.

### 38 mm „ThermoBrush“ šepetys



„ThermoBrush“ šepetys yra ypač didelio 38 mm skersmens. Dėl vamzdelio pločio jis yra tobulas formavimo prietaisas, skirtas glotniam sušukavimui ir bangoms.

### Siauras antgalis



Naudokite siaurą antgalį, kuris tiksliai nukreipia oro srautą, kad tiksliai suformuotumėte ar pataisytumėte.



# Specifikacijos

## Priedai

Šepetys su įtraukiamais šereliais:

Nesiveliančios bangos ir garbanos

Antgalis: Koncentruotas oro srautas

Platus tiesinantis šepetys: Natūraliai

atrodantys, tiesūs plaukai

38 mm „ThermoBrush“ šepetys: Glotniam

sušukavimui ir bangoms

## Maitinimas

Įtampa: 220–240 V

Galingumas: 800 W

## Techniniai duomenys

Maitinimo laido ilgis: 1,8 m

Temperatūrų nustatymų skaičius: 3 karščio ir 2

greičio nustatymai

## Techninė priežiūra

2 metų garantija, galiojanti visame pasaulyje

## Lengva naudoti

Laikymo kabliukas

Sukamasis laidas

## Plaukus tausojančios technologijos

Jonų technologija

Plaukus tausojančios temperatūros

nustatymas

