

# PHILIPS

## sonicare

„Sonic“ elektrinis  
dantų šepetėlis

3100 series

Technologija „Sonic“

Spaudimo jutiklis

„Quadpacer“ ir „Smarter“  
laikmačiai

Plonas ir ergonomiškas dizainas



HX3673/11



Sudie įprastam šepetėliui. Pasisveikinkit su technolog. „Sonic“.

Pašalina iki 3 k. daugiau apnašų\*

Šepetėlis su integruota „Sonic“ technologija švelniai pašalina apnašas iki 3 k. geriau\* nei įprastas dantų šepetėlis.

#### Designed around you

- Visada žinokite, kada reikia keisti šepetėlio galvutes
- Keliaukite lengviau
- Iki 14 dienų veikianti baterija

#### Optimize your brushing

- Optimizuokite dantų valymą su „SmarTimer“ ir „QuadPacer“

#### Easy transition to Sonicare

- Lengva pradžia, kad perėjimas būtų lengvesnis

#### Protects your gums

- Integruotas spaudimo jutiklis apsaugo jūsų dantis ir dantenas

#### Provides superior clean

- Pašalina iki 7 kartų daugiau apnašų nei rankinis dantų šepetėlis\*
- Mūsų pažangi technologija valo veiksmingai, tačiau švelniai

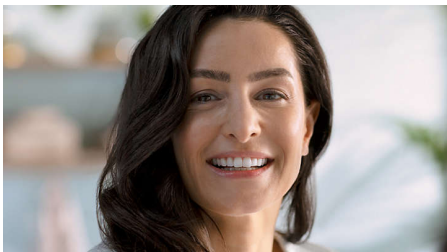
## Ypatybės

### Pažangi „Sonicare“ technologija



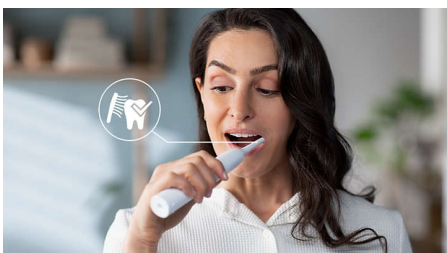
Stiprios šerelių vibracijos įterpia mikrobubuliuikus giliai tarp dantų ir išilgai dantenu linijos, kad suteiktų gaivumo pojūtį. Vos per 2 minutes tai prilygsta dviejų mėnesių valymui rankiniu būdu. \*\* 31 000 šepetėlio judesių per minutę švelniai išvalo dantis, suskaido apnašas ir jas pašalina, kad kasdien galėtumėte kruopščiai išsivalyti dantis.

### 3 kartus geriau pašalina apnašas\*



Klinikiniais tyrimais įrodyta, kad elektrinis dantų šepetėlis „Sonicare“ su pažangia „Sonicare“ technologija 3 kartus geriau pašalina apnašas\* nei rankinis dantų šepetėlis. Jis pašalina apnašas nuo dantų ir išilgai dantenu linijos, tuo pačiu apsaugodamas danteną.

### Apsaugo danteną



Integruotas spaudimo jutiklis automatiškai nustato, kai spaudžiate per stipriai, įspėja ir automatiškai sumažina dantų šepetėlio

vibracijas, kad padėtų apsaugoti danteną. Dantų šepetėlis skleis pulsuojantį garsą kaip priminimą, kad reikia sumažinti spaudimą. 7 iš 10 žmonių teigė, kad ši funkcija padėjo jiems geriau valyti dantis.

### „Smarter“ ir „QuadPacer“ laikmačiai



2 minutės „SmartTimer“ ir 30 sekundžių „QuadPacer“ nurodo rekomenduojamą laiką valyti dantis visose burnos srityse, kad būtų užtikrintas kruopštus dantų valymas.

### „BrushSync“ keitimo priminimas



Laikui bėgant visos šepetėlių galvutės susidėvi, todėl norėsite stebėti savąją, kad įsitikintumėte, jog ji vis dar puikiai valo. Mūsų „BrushSync“ technologija stebi, kiek laiko naudojate šepetėlio galvutę ir kaip stipriai valote. Ant rankenos esantis „BrushSync“ pakeitimo priminimas ir trumpas pyptelėjimas atkreipia dėmesį, kai ateina laikas pakeisti galvutę.

### Lengva pradžia



Mūsų lengvos pradžios programa suteikia galimybę palengva ir po truputį didinti valymo intensyvumą per pirmuosius 14 kartų naudojant naują dantų šepetėlį.

### Ilgai veikianti baterija



Baterijos veikimo laikas yra iki 14 dienų, todėl ji gali ilgai veikti be įkrovimo.

### Kompaktiškas kelioninis dėklas



„Premium“ kelioniniame dėkle higieniškai laikykite dantų šepetėlį, o su kompaktišku USB įkrovimo pagrindu įkraukite keliaudami. Vieną kartą iki galo įkrovę galite įprastai naudoti dvi savaites, tačiau įkroviklis yra tik bilietas ilgesnėms kelionėms.”

# Specifikacijos

## Maitinimas

**Įtampa:** Kietosios dalelės DC5V

## Techniniai duomenys

**Baterija:** Pakartotinai įkraunama

**Veikimo laikas (nuo visiškai įkrauto iki išsikrovusio):** 14 dienų\*\*\*\*

**Baterijos tipas:** Ličio jonų

## Dizainas ir apdaila

**Spalva:** Rožinė „Sugar rose“

## Techninė priežiūra

**Garantija:** 2-jų metų ribota garantija

## Lengva naudoti

**Rankenėlė:** Plonas ir ergonomiškas dizainas

**Baterijos indikatorius:** Indikatorius parodo baterijos įkrovą

**Šepetėlio galvutės sistema:** Lengvai tvirtinamos šepetėlio galvutės

**„BrushSync“ keitimo priminimas:** Pakeitimo priminimas, Visada žinokite, kada, keisti šepetėlio galvutes, Pradedą šviesti priminimo piktograma, kad visada užtikrintų geriausius rezultatus

## Pridėti priedai

**Įkroviklis:** 1

**Rankenėlė:** 1 vnt., 3100 serija

**Kelioninis dėklas:** 1

**Šepetėlio galvutė:** 1 C1 „ProResults“ standartas

## Valymo veiksmingumas

**Greitis:** Iki 31 000 šepetėlio judesių per min.  
**„Performance“:** Pašalina iki 3 k. daugiau apnašų\*

**Laikmatis:** „Quadpacer“ ir „SmarTimer“ laikmačiai

**Atsakomoji reakcija į spaudimą:** Naudotojas įspėjamas rankenėlės vibravimu

## Režimai

**„Clean“:** Išskirtiniam valymui kasdien

## Išmanioji jutiklinė technologija

**„BrushSync“ keitimo priminimas:** Visada žinokite, kada, keisti šepetėlio galvutes

**Spaudimo jutiklis:** Įspėja, kai valoma per stipriai

