

PHILIPS

KeraShine Kulmofén
Edice Care

Essential

3 nástavce

Ionizační péče

ThermoProtect

Keratinový keramický povrch



HP8667/00



Snadná úprava vlasů s ionizační péčí

díky keratinovým keramickým kartáčům

Vysoušení a styling v jednom – kulmofén Philips Air Styler Essential vám umožní vytvářet krásné přirozené účesy a současně dodává mimořádnou péči a lesk. Tři nástavce jsou vhodné pro dlouhé i krátké vlasy, takže se ze snadné úpravy účesu můžete radovat.

Snadné použití

- Nastavení chladného vzduchu pro jemné vysoušení

Krásně upravené vlasy

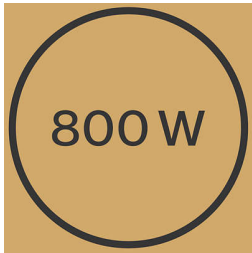
- Výkon 800 W vám zajistí styling jako ze salónu
- Široká žehlička na vlasy pro přirozeně vypadající účes
- 38mm termokartáč pro hladké účesy a vlny
- 30mm kartáč se zatahovacími štětinkami pro přesné kontury vln
- Zúžená koncovka zajišťuje koncentrovaný proud vzduchu
- Tři flexibilní nastavení teploty a rychlosti nabízejí snadnější ovládání

Zabraňte poškození

- Ochranný keramický povrch napuštěný keratinem
- Zvýšená péče s ionizační technologií zajistí lesklé vlasy bez zacuchání
- Nastavení teploty díky technologii ThermoProtect

Přednosti

800 W



Kulma Air Styler s 800W proudem vzduchu k jemnému vysoušení a úpravám. Každý den dosáhnete nádherných výsledků.

Keratinový keramický povrch

Štětinky s keramickým povrchem napuštěným keratinem hladce kloužou po vlasech a zajistí přirozeně rovný a lesklý vzhled.

Ionizační péče



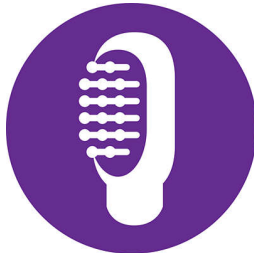
Ionizační péče umožňuje vysoušení bez zelektrizovaných vlasů. Nabité záporné ionty redukuje vytváření statické energie, upravují účes a uhlazují vlasové kutikuly, čímž dodávají záři a lesk vlasů. Výsledkem je nádherně lesklý, hladký účes bez zacuchání.

ThermoProtect



Nastavení technologie ThermoProtect poskytuje optimální teplotu při vysoušení a nabízí další ochranu před přehříváním vlasů. Se stejně výkonným prouděním vzduchu získáte nejlepší výsledky.

Široká žehlička na vlasy



Inovativní široká žehlička na vlasy upevněná k rukojeti umožňuje vytvořit krásně přirozený, rovný vzhled vlasů a zároveň vlasy chrání před poškozením.

38mm termokartáč

Termokartáč má mimořádně široký průměr 38 mm. Díky šířce válce je dokonalým nástrojem pro vytváření hladkých účesů a vln.

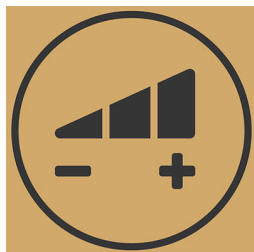
Kartáč se zatahovacími štětinkami

30mm kartáč se zatahovacími štětinkami je navržen pro snadné tvarování účesu. Chcete-li docílit jasně konturovaných vln, otočte špičku kartáče a vysuňte ji ven.

Zúžená koncovka

Úzká koncovka umožňuje koncentrovaný proud vzduchu pro přesné tvarování nebo úpravy účesu.

Tři flexibilní nastavení



Požadovanou rychlost a teplotu lze snadno upravit tak, abyste vytvořili dokonalý výsledek. Tři flexibilní nastavení zaručují plnou kontrolu pro precizní a osobitou úpravu účesu.

Nastavení chladného vzduchu

Nastavení chladného vzduchu používá k jemnému vysoušení vlasů nízkou teplotu. Výborně se hodí pro jemné, suché nebo poškozené vlasy.

Specifikace

Spotřeba

Napětí: 220–240 V

Výkon: 800 W

Technické údaje

Délka kabelu: 1,8 m

Počet nastavení teploty: 3

Snadné použití

Háček na zavěšení

Otočný kabel

Nástavce

Tvarovací koncovka: Pro soustředěný proud vzduchu

38mm termokartáč: Pro hladké účesy a vlny

30mm kartáč se zatahovacími štětinkami:

Pro úpravu volných kadeří

Servis

2letá celosvětová záruka

Pečující technologie

Ionizační technologie

ThermoProtect

Povrch napuštěný keratinem

