

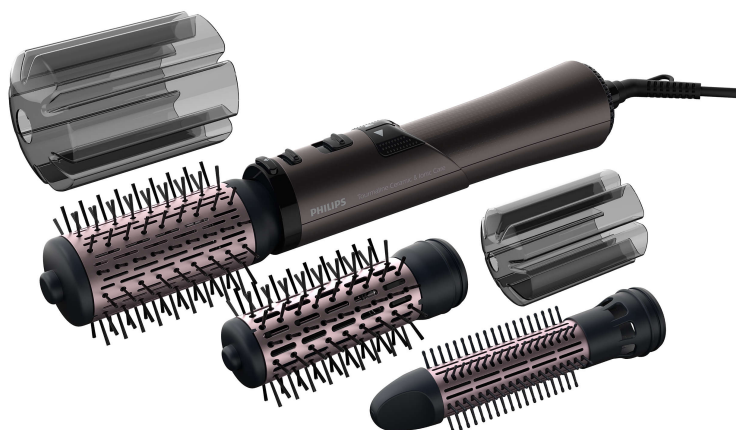
PHILIPS

Suszarko-łokówka

Obrotowa szczotka
Volumebrush

Jonowa, z powłoką turmalinową

HP8666/00



Swoboda stylizacji, wspaniały blask

Obrotowa suszarko-łokówka Philips Volumebrush z 2 nasadkami

Suszarko-łokówka Philips Dynamic Volumebrush umożliwia tworzenie różnych stylizacji przy zachowaniu gładkości i blasku włosów. Jej obrotowa szczotka 50 mm z naturalnym włosiem zwiększa objętość włosów i ułatwia ich układanie, a szczotka z wysuwanymi ząbkami pozwala tworzyć wyraźne fale bez splątania.

Dbłość o styl i pielęgnacja włosów

- Ustawienie „Care” zapewnia lepszą ochronę podczas suszenia i stylizacji
- Szczotki 50 mm i 38 mm zapewniają większą gładkość i blask

Doskonały połysk i pielęgnacja

- Pielęgnacja jonowa nadaje włosom gładkość i blask
- Dzięki ceramicznej powłoce turmalinowej włosy są bardziej lśniące

Objętość, gęstość i fale bez splątania

- Moc 1000 W pozwala uzyskać piękne rezultaty
- Okrągła szczotka 50 mm zwiększa objętość włosów i ułatwia ich układanie
- Wysuwana szczotka 30 mm umożliwia stylizację bez plątania włosów
- Okrągła szczotka 38 mm umożliwia swobodną stylizację i pielęgnację
- Szczotki mogą obracać się w dwóch kierunkach

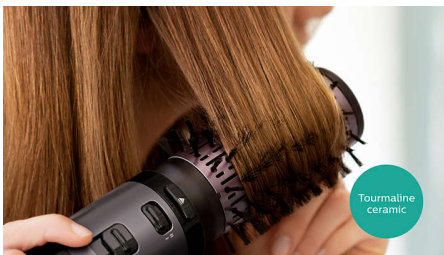
Zalety

Jonizacja



Pielęgnacja jonowa suszy włosy, nie elektryzując ich. Emituje jony naładowane ujemnie, które zmniejszają skręcanie się włosów oraz wygładzają ich łuski, dodając fryzurze blasku i połysku. Efekt to lśniące, proste włosy, które wyglądają doskonale.

Ceramiczno-turmalinowa powłoka



Zastosowana w suszarko-łokówce wyjątkowa ceramiczna powłoka turmalinowa chroni i odświeża włosy podczas stylizacji. Ta specjalna powłoka skutecznie i równomiernie rozprowadza ciepło, dodając blasku fryzurze w czasie jej układania.

Moc 1000 W



Ta suszarko-łokówka o mocy 1000 W generuje strumień powietrza o optymalnym nadmuchu oraz delikatną moc suszenia, dzięki czemu każdego dnia możesz cieszyć się pięknymi włosami.

Okrągła szczotka 50 mm



Termoszczotka o średnicy 50 mm to doskonały sposób na dodanie fryzurze objętości i blasku. Należy stosować ją na niemal suchych włosach, aby w domu uzyskać fryzurę jak po wyjściu z salonu.

Wysuwana szczotka 30 mm



Szczotka o średnicy 30 mm pozwala tworzyć wyraźne fale, zapewniając gładkie i lśniące włosy. Wysuwane ząbki ułatwiają modelowanie włosów, nie plącząc ich.

Okrągła szczotka 38 mm

Termoszczotka o średnicy 38 mm nadaje się doskonale układania fal i nadawania włosom blasku. Należy stosować ją na niemal suchych włosach, aby w domu uzyskać fryzurę niczym z salonu.

Dwukierunkowe obracanie



Szczotka może obracać się w dwóch kierunkach, dzięki czemu łatwo się z niej korzysta i można ją wykorzystywać do tworzenia różnych fryzur.

Ustawienie „Care”



Ustawienie „Care” zapewnia optymalną temperaturę suszenia i chroni przed przegrzaniem. Włosy schną szybko dzięki silnemu nadmuchowi powietrza, jednak przy zachowaniu stałej, łagodnej temperatury.

Naturalne włosie



Włosie termoszczotek o średnicy 50 i 38 mm jest częściowo wykonane z naturalnej szczeciny. Dzięki temu płynniej przesuwa się po włosach, zapobiegając ich elektryzowaniu się i plątaniu, oraz sprawia, że włosy są bardziej lśniące.

Dane techniczne

Dane techniczne

Długość przewodu: 1,8 m
Napięcie: 220–240 V
Kolor/wykończenie: Szary / różowy
Moc: 1000 W

Właściwości

Uchwyt do zawieszania
Obrotowy kabel
Pielęgnacja jonowa

Ustawienie obrotów: 2 ustawienia szybkości obrotów

Ustawienia: 3 ustawienia temperatury / 2 ustawienia prędkości

Ceramiczno-turmalinowa powłoka

Wyposażenie dodatkowe

Szczotka z wysuwanymi ząbkami: 30 mm

Naturalne włosie ułatwiające nawijanie

włosów: 38 mm

Nasadka na szczotkę: na okrągłą szczotkę o średnicy 50 mm, na okrągłą szczotkę o średnicy 38 mm

Serwis

2 lata gwarancji

