

PHILIPS

sonicare

„Sonic“ elektrinis
dantų šepetėlis

3100 series

Technologija „Sonic“

Spaudimo jutiklis

„Quadpacer“ ir „Smarter“
laikmačiai

Plonas ir ergonomiškas dizainas



HX3673/13



Sudie įprastam šepetėliui. Pasisveikinkit su technolog. „Sonic“.

Pašalina iki 3 k. daugiau apnašų*

Šepetėlis su integruota „Sonic“ technologija švelniai pašalina apnašas iki 3 k. geriau* nei įprastas dantų šepetėlis.

Designed around you

- Visada žinokite, kada reikia keisti šepetėlio galvutes
- Keliaukite lengviau
- Iki 14 dienų veikianti baterija

Optimize your brushing

- Optimizuokite dantų valymą su „SmarTimer“ ir „QuadPacer“

Easy transition to Sonicare

- Lengva pradžia, kad perėjimas būtų lengvesnis

Protects your gums

- Integruotas spaudimo jutiklis apsaugo jūsų dantis ir dantenas

Provides superior clean

- Pašalina iki 7 kartų daugiau apnašų nei rankinis dantų šepetėlis*
- Mūsų pažangi technologija valo veiksmingai, tačiau švelniai

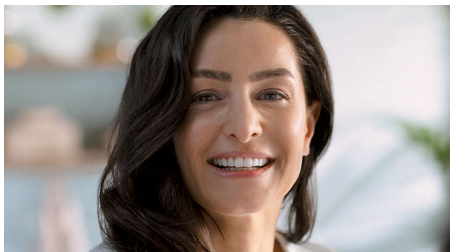
Ypatybės

Pažangi „Sonicare“ technologija



Stiprios šerelių vibracijos įterpia mikrobubuliukus giliai tarp dantų ir išilgai dantenu linijos, kad suteiktų gaivumo pojūtį. Vos per 2 minutes tai prilygsta dviejų mėnesių valymui rankiniu būdu. ** 31 000 šepetėlio judesių per minutę švelniai išvalo dantis, suskaido apnašas ir jas pašalina, kad kasdien galėtumėte kruopščiai išsivalyti dantis.

3 kartus geriau pašalina apnašas*



Klinikiniais tyrimais įrodyta, kad elektrinis dantų šepetėlis „Sonicare“ su pažangia „Sonicare“ technologija 3 kartus geriau pašalina apnašas* nei rankinis dantų šepetėlis. Jis pašalina apnašas nuo dantų ir išilgai dantenu linijos, tuo pačiu apsaugodamas danteną.

Apsaugo danteną



Integruotas spaudimo jutiklis automatiškai nustato, kai spaudžiate per stipriai, įspėja ir automatiškai sumažina dantų šepetėlio

vibracijas, kad padėtų apsaugoti danteną. Dantų šepetėlis skleis pulsuojantį garsą kaip priminimą, kad reikia sumažinti spaudimą. 7 iš 10 žmonių teigė, kad ši funkcija padėjo jiems geriau valyti dantis.

„Smarter“ ir „QuadPacer“ laikmačiai



2 minutės „SmartTimer“ ir 30 sekundžių „QuadPacer“ nurodo rekomenduojamą laiką valyti dantis visose burnos srityse, kad būtų užtikrintas kruopštus dantų valymas.

„BrushSync“ keitimo priminimas



Laikui bėgant visos šepetėlių galvutės susidėvi, todėl norėsite stebėti savąją, kad įsitikintumėte, jog ji vis dar puikiai valo. Mūsų „BrushSync“ technologija stebi, kiek laiko naudojate šepetėlio galvutę ir kaip stipriai valote. Ant rankenos esantis „BrushSync“ pakeitimo priminimas ir trumpas pyptelėjimas atkreipia dėmesį, kai ateina laikas pakeisti galvutę.

Lengva pradžia



Mūsų lengvos pradžios programa suteikia galimybę palengva ir po truputį didinti valymo intensyvumą per pirmuosius 14 kartų naudojant naują dantų šepetėlį.

Ilgai veikianti baterija



Baterijos veikimo laikas yra iki 14 dienų, todėl ji gali ilgai veikti be įkrovimo.

Kompaktiškas kelioninis dėklas



"Premium" kelioniniame dėkle higieniškai laikykite dantų šepetėlį, o su kompaktišku USB įkrovimo pagrindu įkraukite keliaudami. Vieną kartą iki galo įkrovę galite įprastai naudoti dvi savaites, tačiau įkroviklis yra tik bilietas ilgesnėms kelionėms."

Specifikacijos

Maitinimas

Įtampa: Kietosios dalelės DC5V

Techniniai duomenys

Baterija: Pakartotinai įkraunama

Veikimo laikas (nuo visiškai įkrauto iki išsikrovusio): 14 dienų****

Baterijos tipas: Ličio jonų

Dizainas ir apdaila

Spalva: Balta

Techninė priežiūra

Garantija: 2-jų metų ribota garantija

Lengva naudoti

Rankenėlė: Plonas ir ergonomiškas dizainas

Baterijos indikatorius: Indikatorius parodo baterijos įkrovą

Šepetėlio galvutės sistema: Lengvai tvirtinamos šepetėlio galvutės

„BrushSync“ keitimo priminimas: Pakeitimo priminimas, Visada žinokite, kada, keisti šepetėlio galvutes, Pradedą šviesti priminimo piktograma, kad visada užtikrintų geriausius rezultatus

Pridėti priedai

Įkroviklis: 1

Rankenėlė: 1 vnt., 3100 serija

Kelioninis dėklas: 1

Šepetėlio galvutė: 1 C1 „ProResults“ standartas

Valymo veiksmingumas

Greitis: Iki 31 000 šepetėlio judesių per min.
„Performance“: Pašalina iki 3 k. daugiau apnašų*

Laikmatis: „Quadpacer“ ir „SmarTimer“ laikmačiai

Atsakomoji reakcija į spaudimą: Naudotojas įspėjamas rankenėlės vibravimu

Režimai

„Clean“: Išskirtiniam valymui kasdien

Išmanioji jutiklinė technologija

„BrushSync“ keitimo priminimas: Visada žinokite, kada, keisti šepetėlio galvutes

Spaudimo jutiklis: Įspėja, kai valoma per stipriai

