

# PHILIPS

Asendusterad

Shaver series 7000,  
5000

SteelPrecision lõiketerad

Sobib kogu S7000 seeriale

Sobib S5000 nurgelistele  
mudelitele

Ei sobi S5000 vanematele  
mudelitele

SH71/50



## Muutke oma pardel justkui uueks

Täisjõudluse saavutamiseks vahetage raseerimispeaid iga kahe aasta tagant

Kahe aasta jooksul lõikavad raseerimispead teie näol 9 miljonit karva. Vahetage raseerimispead välja, et tagada taas täisjõudlus.

### Nahalähedane raseerimine

- Iga tõmme on võimsa jõudlusega

### Lihntne kasutada

- Vahetage raseerimispead välja, et tagada taas täisjõudlus
- Pardli täisjõudluse taastamine on väga lihtne

### Ühilduvus

- Sobib kõigile S7xxx ja nurgelise kujuga S5xxx mudelitele

# Esiletõstetud tooted

## Sobib seeriatele S7000 ja S5000



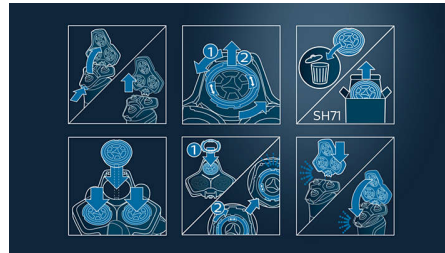
Asenduspead SH71 sobivad pardliseeria 7000 kõigile mudelitele (S7xxx) ja seeria 5000 nurgelise kujuga mudelitele (S5xxx). Need ei sobi seeria 5000 ümara kujuga mudelitele, mille jaoks on ette nähtud asenduspead SH50.

## SteelPrecisioni terad



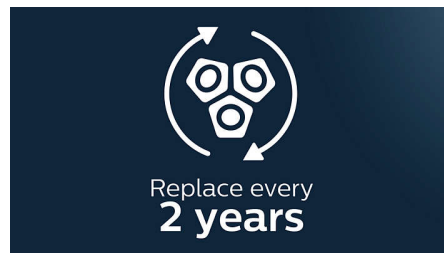
SteelPrecisioni terad teevad kuni 90 000 liigutust minutis, lõigates iga tõmbega rohkem karvu\* ja tagades nahalähedase tulemuse. 45 suure jõudlusega tera on iseterituvad ja toodetud Euroopas.

## Lihtne vahetada



1. Vajutage vabastusnuppe ja eraldage raseerimispea hoidik. 2. Keerake kinnitusrõngaid vastupäeva ja eemaldage need. 3. Eemaldage vanad raseerimispead ja sisestage asenduspead (sälgud peavad sobituma täpselt väljaulatuvatele osadele). 4. Pange kinnitusrõngad tagasi ja keerake neid päripäeva, kuni kuulete klõpsatust. 5. Paigaldage raseerimispea hoidik tagasi ja sulgege.

## Mutke oma pardel justkui uueks



Vahetage välja raseerimispead ja pardel tagab taas 100%-lise tulemuse.

# Spetsifikatsioon

## Raseerimispead

**Sobib tootele:** Kogu pardliseeria 7000, Seeria 5000 nurgelised mudelid  
**Lõikepäid pakendi kohta:** 3

