

PHILIPS

ไดร์เป่าผม

MoistureProtect

DryCare Prestige

เทคโนโลยี MoistureProtect

พลังเป่าแห้ง 2300 วัตต์

ดูแลเส้นผมด้วยไอออนเพื่อผมเงางาม

HP8281/00



ปกป้องผมสวยทั้งภายในและภายนอก

เพิ่มความเงางามและรักษาความชุ่มชื้นตามธรรมชาติของเส้นผม

ไดร์เป่าผม MoistureProtect มีเซนเซอร์อินฟราเรดซึ่งจะคอยวัดอุณหภูมิที่เหมาะสมเพื่อเป่าผมของคุณและรักษาความชุ่มชื้นตามธรรมชาติเอาไว้

ทรงผมที่จัดแต่งทรงอย่างสวยงาม

- ดูแลเส้นผมด้วยไอออนเพื่อเส้นผมเรียบลื่น เป็นประกาย ไม่ชี้ฟู

ใช้งานง่าย

- พลังการเป่าผมแห่งประสิทธิภาพสูง 2300 วัตต์
- ลมเป่าเย็นเพื่อจัดแต่งทรงผม
- 6 ระดับความร้อนและความเร็วลมเพื่อที่สุดแห่งการควบคุม

เทคโนโลยีการดูแลเส้นผม

- ThermoProtect ป้องกันไม่ให้เส้นผมของคุณร้อนเกินไป

เทคโนโลยี MoistureProtect

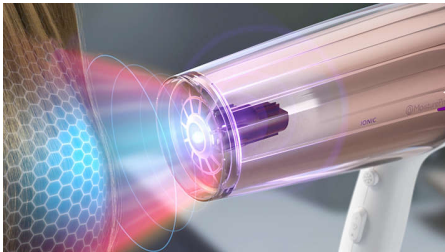
- เทคโนโลยี MoistureProtect รักษาความชุ่มชื้นตามธรรมชาติของเส้นผม
- เซนเซอร์ MoistureProtect อัจฉริยะ

ไฮไลต์

เทคโนโลยี MoistureProtect

เทคโนโลยี MoistureProtect ควบคุมและปรับอุณหภูมิเพื่อดูแลเส้นผมให้เงางามพร้อมรักษาความชุ่มชื้นตามธรรมชาติไว้ ปกป้องเส้นผมของคุณจากความร้อนที่เกินไปได้ด้วยระดับอุณหภูมิที่เหมาะสม ผสมสวยๆ ของคุณจึงได้รับการปกป้องทั้งภายในและภายนอก

MoistureProtect เซ็นเซอร์



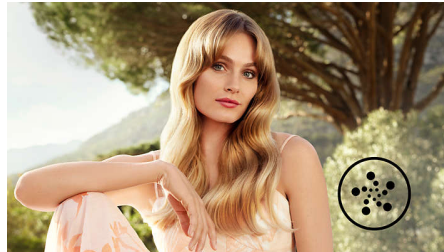
เซ็นเซอร์อินฟราเรด MoistureProtect จะคอยตรวจจับและปรับอุณหภูมิการเป่าให้เหมาะกับเส้นผมของคุณที่สุด ซึ่งเซ็นเซอร์อัจฉริยะตัวนี้จะประเมินอุณหภูมิเส้นผมของคุณในขณะที่กำลังเป่าแห้งเพื่อปกป้องหนังศีรษะและรักษาความชุ่มชื้น เพราะเมื่อไม่สูญเสียความชุ่มชื้น เส้นผมของคุณก็จะนุ่ม เงางาม และแข็งแรงกว่าเดิม โดยคุณสามารถเปิดหรือปิดเซ็นเซอร์ตัวนี้ได้เองตามความต้องการ

พลังเป่าแห้ง 2300 วัตต์



ไดร์เป่าผมระดับมืออาชีพ 2300 วัตต์เครื่องนี้มาพร้อมการตั้งค่าความร้อนและความเร็วถึงหกระดับ การทำงานที่ผสมระหว่างความแรง ความเร็ว และเทคโนโลยีทำให้คุณสามารถเป่าผมและจัดแต่งทรงได้เร็วขึ้น ง่ายขึ้น และอ่อนโยนขึ้น

การนอนดูละเอียดโดยปล่อยประจุไอออน



การปล่อยประจุไอออนลบช่วยขจัดไฟฟ้าสถิต พร้อมปรับสภาพเส้นผมและปิดผิวชั้นนอกของเส้นผมเพิ่มความเงางาม ทำให้เส้นผมเรียบ เงางามเป็นประกาย และไม่หยิกฟู

ตั้งค่าอุณหภูมิด้วย ThermoProtect



การตั้งค่าอุณหภูมิด้วย ThermoProtect ช่วยรับประกันว่าเส้นผมของคุณจะได้สัมผัสกับอุณหภูมิการเป่าแห้งที่ตบใจที่สุด การเป่าแห้งที่ทรงพลังแต่อ่อนโยนนี้จะมอบผลลัพธ์ที่คุณต้องพึงพอใจ

การตั้งค่าความร้อนและความเร็วถึงหกระดับ



ให้คุณควบคุมด้วยการตั้งค่าความร้อนและความเร็วถึงหกระดับลมเป่าที่นุ่มนวลและมีความร้อนสูงจากหัวเป่ากระจายลมจะช่วยสร้างลอนผมที่สวยงาม มีความสุขกับผมเรียบลื่นได้เร็วขึ้นด้วยลมเป่าพลังแรงที่มีความร้อนสูง

ลมเป่าเย็น



ปุ่มลมเป่าเย็น (CoolShot) ให้ลมเป่าเย็นพลังแรง สามารถใช้ในการแต่งทรงขั้นตอนสุดท้ายเพื่อจัดทรงได้ เพราะลมเย็นสามารถล็อกทรงผมของคุณให้อยู่ได้นานยิ่งกว่าเดิม

รายละเอียดเฉพาะ

อุปกรณ์เสริม

เอกสารประกอบ: หัวเป่าปากแคบ, หัวเป่ากระจายลม

ข้อมูลทางเทคนิค

ความยาวสายไฟ: 2.5 เมตร

ความถี่: ~50-60 เฮิร์ตซ์

แรงดันไฟฟ้า: 220-240 V

ขนาดวัตต์: 2100-2300 วัตต์

มอเตอร์: DC

ดีไซน์

สี: สีขาวเพิร์ลไวท์และสีทองโรสโกลด์

คุณสมบัติ

การตั้งค่าความเร็ว/ความร้อน: 6

ลมเป่าเย็น: ใช่

บริการ

รับประกันทั่วโลก 2 ปี

เทคโนโลยีการดูแลเส้นผม

การดูแลเส้นผมด้วยไอออน: ใช่

เทคโนโลยี MoistureProtect: ใช่

