

PHILIPS

Lisseur

Essential

Revêtement en céramique
tourmaline

Plaques longues de 100 mm

Température de coiffage de
210 °C

HP8321/00



Des cheveux lisses et brillants, sans efforts

Longues plaques en céramique tourmaline spécialement conçues pour une stylisation facile et rapide.

Facile d'utilisation

- Chauffe rapide, prêt à l'emploi en 60 secondes
- Fonction de verrouillage pour un rangement simple et sécurisé
- Tension universelle pour une utilisation dans le monde entier
- Cordon rotatif pour une manipulation optimale
- Plaques longues de 100 mm pour un lissage facile et rapide

Des résultats impeccables

- Température de coiffage de 210 °C pour des cheveux lisses
- Plaques en céramique tourmaline

Points forts

Plaques en céramique tourmaline



Les plaques en céramique tourmaline glissent en douceur, pour des cheveux brillants et sans frisottis.

Plaques longues de 100 mm



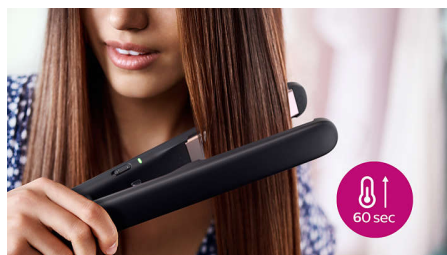
Les plaques longues de 100 mm permettent un meilleur contact avec les cheveux et vous aident à obtenir un résultat parfaitement lisse plus facilement et plus rapidement.

Température de coiffage de 210 °C



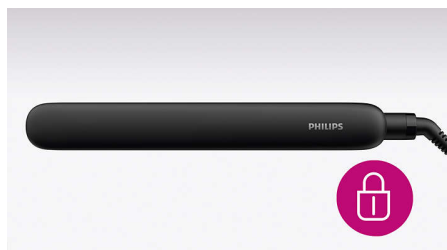
Cette température élevée vous permet de changer votre coiffure afin d'obtenir le style dont vous rêvez.

Temps de chauffe rapide



Le lisseur chauffe très rapidement : il est prêt à l'emploi en 60 secondes.

Fonction de verrouillage



Vous pouvez verrouiller les plaques ensemble, pour un rangement simple et sécurisé.

Tension universelle



Compatible 110-240 V. Peut être utilisé partout dans le monde.

Cordon rotatif



Pratique, le cordon rotatif tourne sur lui-même pour une manipulation optimale.

Caractéristiques

Spécificités techniques

Longueur du cordon: 1,8 m
Tension: 110-240 volt
Couleur/ finition: noir et argenté
Temps de chauffe: 60 s
Plaques longues: 28 x 100 mm
Température de coiffage: 210 °C

Caractéristiques

Cordon rotatif
Verrouillage du manche
Plaques de matière: Céramique tourmaline
Anneau de suspension
Revêtement céramique/tourmaline

Entretien

Deux ans de garantie internationale

