

PHILIPS

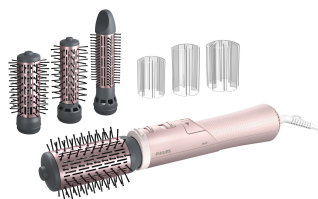
Suszarko-łokówka

7000 Series

Obrotowa szczotka
Volumebrush

Jonowa, z powłoką turmalinową

4 nasadki



BHA735/00



Swoboda stylizacji, wspaniały blask

Obrotowa suszarko-łokówka Philips Volumebrush z 4 nasadkami

Suszarko-łokówka Volumebrush umożliwia uzyskanie różnych fryzur, a jednocześnie pozostawia włosy gładkie i lśniące. Trzy różne rozmiary obrotowych szczotek z naturalnym włosiem dodają objętości i pozwalają stworzyć wymarzoną fryzurę, natomiast szczotka z chowanymi kolcami uzyskać fantastyczne fale.

Dbłość o styl i pielęgnacja włosów

- Ustawienie Care+ zapewnia lepszą ochronę podczas suszenia i stylizacji
- Okrągłe termoszczotki pozwalają uzyskać bardziej gładkie i lśniące włosy

Doskonały połysk i pielęgnacja

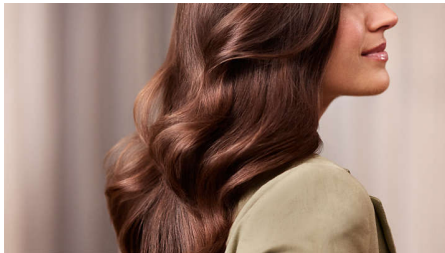
- Pielęgnacja jonowa nadaje włosom gładkość i blask
- Dzięki ceramicznej powłoce turmalinowej włosy są bardziej lśniące

Objętość, gęstość i fale bez splątania

- Moc 1000 W pozwala uzyskać piękne rezultaty
- Okrągła szczotka 50 mm zwiększa objętość włosów i ułatwia ich układanie
- Wysuwana szczotka 30 mm umożliwia stylizację bez plątania włosów
- Szczotki mogą obracać się w dwóch kierunkach
- Okrągła szczotka o średnicy 30 mm i 38 mm umożliwia swobodną stylizację i pielęgnację włosów

Zalety

Jonizacja



Pielęgnacja jonowa suszy włosy, nie elektryzując ich. Emituje jony naładowane ujemnie, które zmniejszają skręcanie się włosów oraz wygładzają ich łuski, dodając fryzurze blasku i połysku. Efekt to lśniące, proste włosy, które wyglądają doskonale.

Ceramiczno-turmalinowa powłoka



Zastosowana w suszarko-łokówce wyjątkowa ceramiczna powłoka turmalinowa chroni i odświeża włosy podczas stylizacji. Ta specjalna powłoka skutecznie i równomiernie rozprzodza ciepło, dodając blasku fryzurze w czasie jej układania.

Moc 1000 W



Ta suszarko-łokówka o mocy 1000 W generuje strumień powietrza o optymalnym nadmuchu oraz delikatną moc suszenia, dzięki czemu każdego dnia możesz cieszyć się pięknymi włosami.

Okrągła szczotka 50 mm



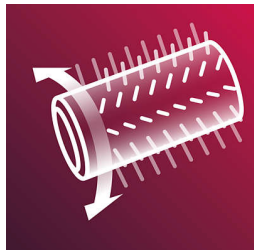
Termoszczotka o średnicy 50 mm to doskonały sposób na dodanie fryzurze objętości i blasku. Należy stosować ją na niemal suchych włosach, aby w domu uzyskać fryzurę jak po wyjściu z salonu.

Wysuwana szczotka 30 mm



Szczotka o średnicy 30 mm pozwala tworzyć wyraźne fale, zapewniając gładkie i lśniące włosy. Wysuwane ząbki ułatwiają modelowanie włosów, nie plącząc ich.

Dwukierunkowe obracanie

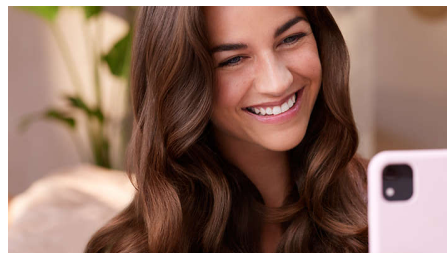


Szczotka może obracać się w dwóch kierunkach, dzięki czemu łatwo się z niej korzysta i można ją wykorzystywać do tworzenia różnych fryzur.

Okrągła szczotka o średnicy 30 mm i 38 mm

Termoszczotka o średnicy 30 mm i 38 mm nadaje się doskonale do układania fal i nadawania włosom blasku. Należy stosować ją na niemal suchych włosach, aby w domu uzyskać fryzurę niczym z salonu.

Ustawienie Care+



Ustawienie Care+ zapewnia optymalną temperaturę suszenia i chroni przed przegrzaniem. Włosy schną szybko dzięki silnemu nadmuchowi powietrza, jednak przy zachowaniu stałej, łagodnej temperatury.

Naturalne włosie

Włosie termoszczotek o średnicy 30 mm, 38 mm i 50 mm jest częściowo wykonane z naturalnej szczeciny. Dzięki temu płynniej przesuwa się po włosach, zapobiegając ich elektryzowaniu się i plątaniu, oraz sprawia, że są one bardziej lśniące.

Dane techniczne

Wyposażenie dodatkowe

Szczotka z wysuwanymi ząbkami: 30 mm

Naturalne włosie ułatwiające nawijanie

włosów: 30 mm, 38 mm, 50 mm

Nasadka na szczotkę: do okrągłych szczotek
30, 38 i 50 mm

Dane techniczne

Długość przewodu: 1,8 m

Kolor/wykończenie: Brzoskwiniowy metaliczny
z elementami koloru różowego metalicznego

Napięcie: 220–240 V

Moc: 1000 W

Właściwości

Uchwyt do zawieszania

Obrotowy kabel

Pielęgnacja jonowa

Ustawienie obrotów: 2 ustawienia szybkości
obrotów

Ustawienia: Ustawienia temperatury: 3,
Ustawienia prędkości: 2

Ceramiczno-turmalinowa powłoka

Serwis

2 lata gwarancji

